



やまびこ

仙北市立
西明寺中学校報

令和8年5月27日

No. 10

TEL 0187-47-2626

FAX 0187-47-2633

http://www.city.semboku.akita.jp/sc_saichu

避難訓練

県民防災の日である26日(火)に地震を想定した避難訓練を行いました。一時避難(机の下にもぐる)をし、二次避難(野球場に移動)をしました。人数確認や避難する際の手順も確認しました。生徒感想発表をY. Aさん、K. Fさん、N. Sさんが話してくれました。実際に災害が起きた際には訓練を生かしたいと話していました。全くそのとおりです。



校長の話では、今年も同じ話をしました。43年前の同日に起きた日本海中部地震。私は、小学校5年生の遠足で男鹿の入道崎にいました。その時の様子と津波の体験を話しました。教訓を次に伝えることが大人の責務と

考えます。生徒の皆さんには、日本海中部地震や東日本大震災当時のことなどをお家の方から聞くように話しました。ぜひ、この機会に体験談をお子さんにお伝えください。



引き渡し訓練

避難訓練後に、引き渡し訓練を行いました。仙北市では3年に1回、園・小・中合同で行っています。昨年も仙北市で実施しましたが、今年もここに子ども園、西明寺小、西中の西明寺地区単独で実施しました。昨年の訓練での反省を生かし、引き渡しの導線の見直し等を行うことができました。お家の皆様には、平日にも関わらず訓練に協力いただきありがとうございました。

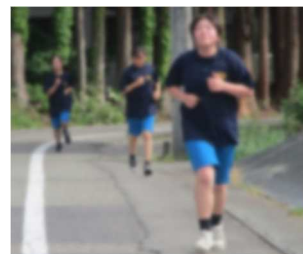


健康診断が終わりました

4月14日(火)の身体計測・視力検査から始まった各種健康診断が5月25日(月)の眼科検診で終了しました。尿検査等での家庭での御協力ありがとうございました。健康診断は、早期発見し治療するために大切です。欠席等で検診(内科、耳鼻科、歯科、眼科)を受けられなかった生徒の保護者の皆様は、できるだけ早く学校医の病院に行き、検診してもらおうようお願いいたします。

第1回チャレラン80周年記念

5月25日(月)の6校時にチャレンジランニングを行いました。各自が国道コース(1.6km)又は田園コース(1.3km)を選び長距離走に挑戦するものです。強い気持ちで困難なことにも挑戦しようとする生徒が昨年よりも格段に多くなりうれしく思います。雪が降るまで月1回のペースで実施します。



国道コース(1.6km)

- | | | |
|----|--------|--------|
| 1位 | K. Tさん | N. Sさん |
| 2位 | K. Iさん | N. Sさん |
| 3位 | S. Kさん | K. Sさん |

田園コース(1.3km)

- | | | |
|----|--------|--------|
| 1位 | K. Sさん | R. Oさん |
| 2位 | G. Tさん | U. Yさん |
| 3位 | | K. Fさん |



教育実習生が来ています

5月25日(月)から6月12日(金)まで、教育実習生のT. Aさんが西中に来て実習を受けています。西中73期生です。主に3年生で保健体育を中心に学ぶこととなります。秋田県での教員を目指しているとのことでした。教師という仕事のやりがいや母校で体験してもらえればと思います。



☆教育実習で3週間お世話になります。仙台大学体育学科4年のT. A.です。母校の西明寺中学校で実習できることをとてもうれしく思います。主に、3年生の皆さんと一緒に学ばさせていただきます。一生懸命頑張ります。よろしく願います。

