

2月16日(月)→18日(水)

# 今日から「ノーゲーム&スマホデー」



19日(木)の1・2年期末テスト、3年実力テストに向けてしっかりと取り組んでほしいと思います。  
保護者の皆様、よろしくお願いいたします。

今日から高校入試の志願変更です(18日正午まで)

## 角館高校の志願者数増で、たいへん厳しい状況です

【志願変更前の志願者数】大曲仙北の高校・県南で本校生徒が志望する高校

高校名	学科名	募集定員	志願者数	増減
角館	普通	200	229	+29
※定時制	普通Ⅰ	34	4	-30
	普通Ⅱ	34	0	-34
大曲	普通	136	167	+31
	英語	28	14	-14
	商業	31	21	-10
大曲工業	機械	24	25	+1
	電気	49	51	+2
	土木建築	24	36	+12
大曲農業	農業科学	74	62	-12
	生物工学	24	17	-7
	生活科学	24	23	-1
太田分校	普通	29	8	-21
六郷	普通福祉	93	54	-39
西仙北	普通	68	54	-14
横手	普通	211	213	+2

※角高定時制Ⅰ部(10:00~14:05) Ⅱ部(15:20~18:45)

先週18日正午、高校入試一般選抜の願書提出が締め切られ、地元角館高校志願者が定員より29名増、たいへん厳しい状況です。

一般受検に関しては、志願先高校を一度だけ変更することができ、今日から、その変更が始まりました。

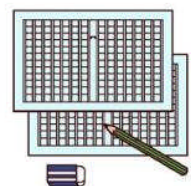
3年生は待ったなしです。受検勉強も当然大切ですが、健康管理、特にインフルエンザ対策等をしっかりと、当日、ベストの体調で、最高の実力を発揮できるようにしてほしいと思います。

1・2年生は、まだ実感がないと思いますが、受検をできるだけ早く意識することが、志望校実現への第1歩です。

### 栄光・栄誉

平成26年度仙北市読書感想文コンクール

- 【角館図書館後援会長賞】 木元 聖 「幸せをありがとう」  
 【入選】 山崎禎久 「レオと僕との比較」  
 橋本 琉 「新たなステージに向かうために」  
 【佳作】 加藤祐樹 「強く生きる」



# 2月9日夕方から10日朝までの角中生

今年度最後の生活アンケートを実施しましたので、集計結果をご覧ください。

昨年7月・12月 と 今年2月の《生徒数》比較

昨年度と生徒数が異なるので

・家庭学習が1時間以内だった。(減ってほしい項目)



	7月	12月	2月
1年生	51名	19名	16名(15%)
2年生	67名	42名	32名(33%)
3年生	45名	6名	4名(4%)
全校	163名	67名	52名(18%)

今年2月と昨年同時期の《%》比較

昨年同時期
(40%)
(41%)
(10%)
(29%)

・家庭学習を2時間以上頑張った。(増えてほしい項目)



	7月	12月	2月
1年生	6名	35名	23名(22%)
2年生	2名	12名	14名(15%)
3年生	10名	67名	61名(63%)
全校	18名	114名	98名(33%)

昨年同時期
(9%)
(12%)
(61%)
(30%)

・12時以降に寝た。(減ってほしい項目)



	7月	12月	2月
1年生	4名	4名	8名(8%)
2年生	12名	12名	13名(14%)
3年生	12名	29名	24名(25%)
全校	28名	45名	45名(15%)

昨年同時期
(3%)
(16%)
(32%)
(19%)

・朝食を少ししか食べてこない、まったく食べてこない。(減ってほしい項目)



	7月	12月	2月
1年生	9名	9名	13名(13%)
2年生	17名	12名	11名(11%)
3年生	18名	22名	10名(10%)
全校	44名	43名	34名(11%)

昨年同時期
(14%)
(15%)
(23%)
(18%)

○7月・12月、前年度同時期の結果と比較すると、良い傾向です。

○家庭学習を全くしなかった生徒は3名、朝ごはんを食べてこなかった生徒は4名です。

○3年生は、2時間以上家庭学習をしている生徒が67名→61名に減っています。大丈夫？

○1・2年生は、12時過ぎに寝ている生徒が、増加傾向です。