

校訓:「創造」「根気」「協力」

教育目標:「ゆたかにきずき あしたをになう ～心やさしく おおらかに～」



野中清水



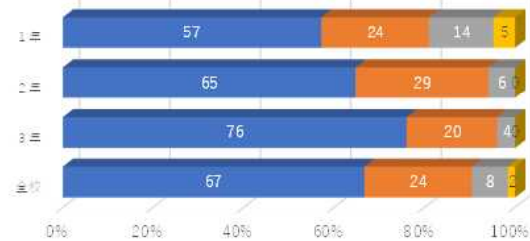
仙北市立神代中学校 学校報

No. 40 令和5年10月6日(金)

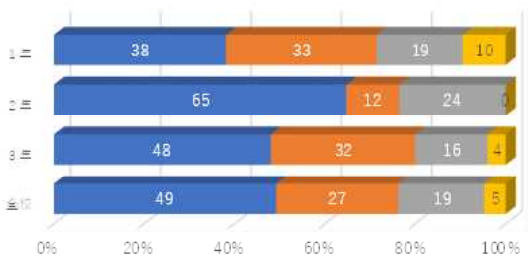
アンケート結果を基に後期に向かう

青=よい 橙=だいたいよい
灰=やや不十分 黄=不十分

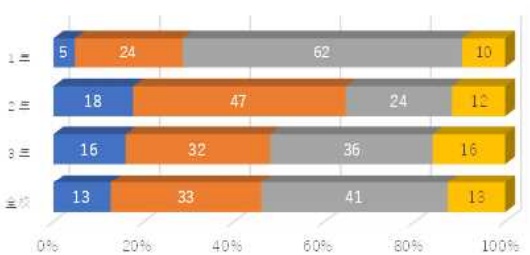
①自分の子どもは、意欲的に部活動等に取り組んでいる。



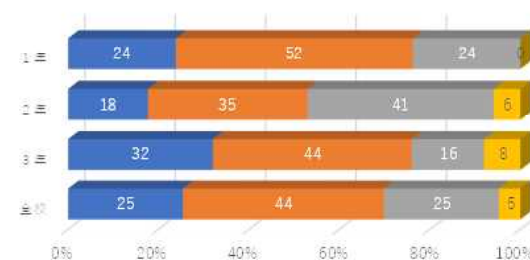
②自分の子どもは早寝・早起きを心がけ、朝食は欠かさず食べている。



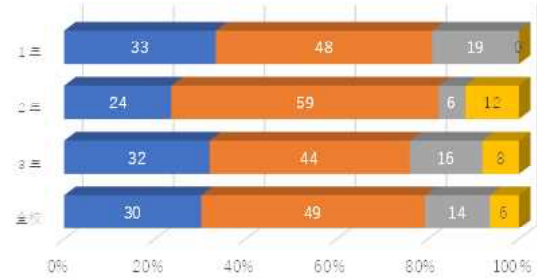
③自分の子どもはスマホやゲーム機などの使い過ぎに気を付けている。



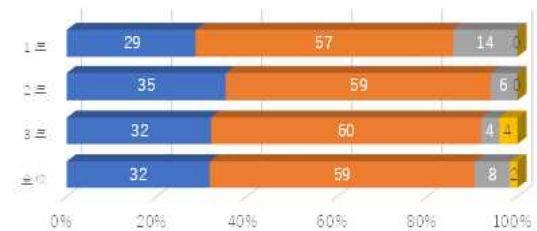
④自分の子どもは、大きな声であいさつや返事をしている。



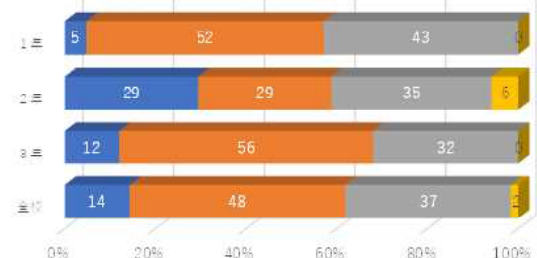
⑤自分の子どもは、学校へ行くことを楽しみにしている。



⑥自分の子どもは、友達関係が良好である。



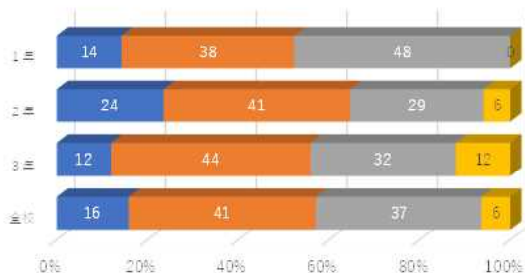
⑦家庭学習は、自分の力になるよう意識して取り組んでいる。



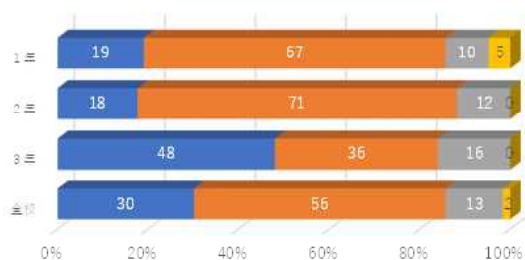
前期に行ったアンケート結果(保護者)です。ご協力ありがとうございました。

これからは、③・④・⑦が特に気になるところです。③に関しては、日頃から使い方等について指導していますが、今後トラブル等も心配なところですので、後期は今以上にご家庭と連携し取り組んでまいりたいと考えております。④に関しては、あいさつの意義について考えさせるとともに、授業で語尾まではっきり話すことを徹底させ、話すことと合わせて指導してまいります。⑦に関しては、「なぜ学ぶのか」についての意識向上を目指し、将来を意識できるようキャリア教育を充実させます。将来への第一歩を歩んでいることを意識させてまいります。

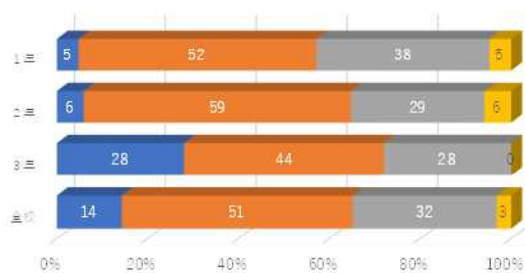
⑧自分の子どもは、中学生としての基礎学力が身に付いている。



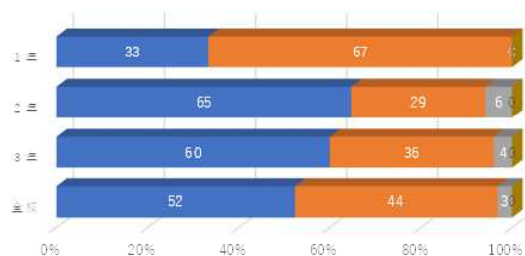
⑨地域の方たちにも、進んであいさつをしている。



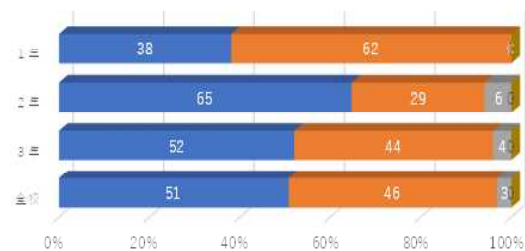
⑩自分の子どもは、地域伝統行事やボランティア活動に参加している。



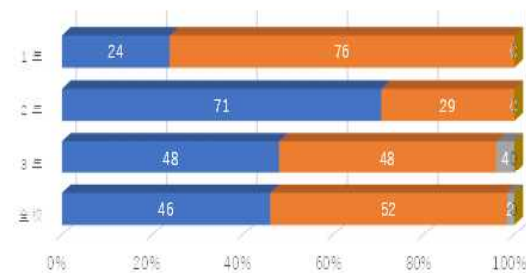
⑪学校は、学校報や学年通信などを通して、情報を分かりやすく伝えている。



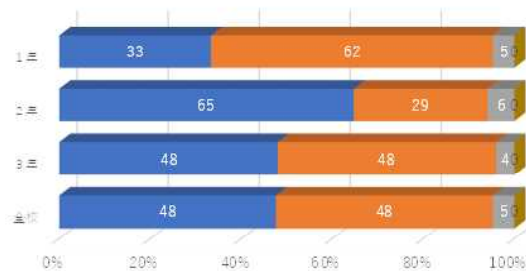
⑫学校は、保護者からの連絡・相談に対し、適切に対応している。



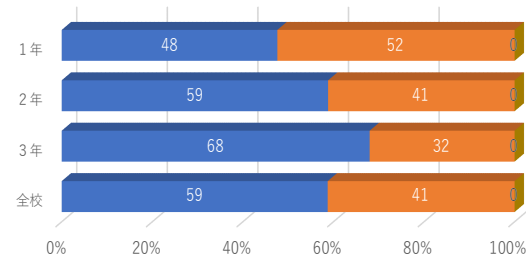
⑬学校（教師）は、生活記録ノートや面談・日常の声かけを通じて、自分の子どもを理解している。



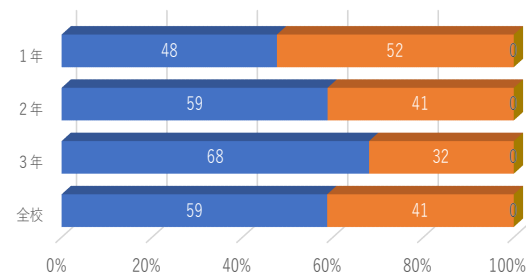
⑭学校（教師）は、少人数学習や複数の教師による指導を積極的に取り入れながら、生徒主体の楽しい・わかる授業づくりに努めている。



⑮学校は、地域の環境や人材、教育力を生かしたふるさと教育をすすめ、地域貢献やボランティア活動に積極的に取り組んでいる。



⑯学校は、進路に関する学習を通して、生徒の将来の生き方や適切な進路選択について支援している。



こちらからは、⑧・⑩が気になります。⑧に関しては、基礎テストの実施や授業に複数教師が入り指導していますが、積極的に他教師の授業等も参観し、授業力の向上も目指してまいります。⑦とも大に関わりがありますので、学校外からの刺激も与え、自分事として考えられるよう支援してまいります。⑩に関しては、猛暑やクマの出没等により地域との関わりを深めることに苦慮しています。後期は、学校に地域の方をお招きして授業等を実施できるよう工夫してまいります。是非お力をお貸ください。

今年度も残り半分。地域の学校として、地域のみなさんと協力して子どもたちの成長を支援していけるよう取り組んでまいります。