

平成25年度第2回  
「仙北市立病院等改革推進計画」検証（市民・専門）委員会  
資料

資料1 「平成25年度上半期仙北市病院事業の総括事項」

資料2 「平成25年度上半期仙北市病院事業の実績」

資料3 「両病院上半期年次別入院・外来患者数の実績」

資料4 「両病院等上半期地区別利用者数（入院・外来）の推移」

資料5 「両病院上半期収支決算の状況（過去3年分）」

資料6 「市立病院等改革推進計画進捗状況」



## 平成25年度仙北市病院事業 上半期（4月～9月）総括事項

### 【角館総合病院】

平成25年度上半期の概況は、業務量において、入院患者数が39,700人で前年度同期より1,897人の減、外来患者数が73,397人で前年度同期より824人の増となっております。入院患者数の減については、4月より県から常勤医師の派遣を受け、循環器内科の入院患者が増となりましたが、外科の常勤医師が昨年10月末に2名の常勤医師の内1名が退職したことなどにより、入院患者数が減となったことが要因となっております。また、外来患者数の増については、昨年7月より小児科の常勤医が赴任しており、週5日の外来診療日を本年度も継続できていることが要因となっております。

上半期の収支の状況では、収益において、入院患者数の減が大きく影響し、入院収益は前年度同期と比較して71,451千円（5.8%）減の1,162,889千円、一方、外来収益は外来患者数の増に伴い、前年度同期と比較して30,548千円（5.8%）増の561,188千円となりました。

また、費用においては、職員給与費が前年度同期と比較して4,087千円（0.3%）減の1,267,553千円、材料費が入院患者数の減に伴い、前年度同期と比較して12,074千円（3.2%）減の367,497千円、経費が各種経費節減の結果、前年度同期と比較して5,504千円（1.9%）減の290,825千円となりました。

その結果、平成25年度上半期においては、総収益が2,040,299千円、総費用が2,003,490千円となり、36,809千円の純利益、前年度同期と比較して14,982千円（28.9%）の減となりました。しかしながら、建物の老朽化に伴う維持管理費や医療機器の修繕費などが今後増大することが想定されることから、下半期においては、10月からは295床から253床へと減床し効率的な運用を目指し、更なる収益向上及び経費節減に努め、収支の改善を図って参ります。

なお、新病院建設事業については、4月より角館総合病院建設推進室を設置し、2名の職員を配置するとともに、「仙北市病院事業構想・市立角館総合病院基本設計策定委員会」及び「市立角館総合病院建設に関する調査特別委員会」の意見を伺いながら進めておりました新病院基本設計業務が9月25日に完成しております。事業費については、東日本大震災以降の公共工事建設労務単価や建設資材等の著しい上昇、来年度以降の消費税率の改定により、事業費の大幅な増加が見込まれます。事業費の増は、後年度以降への病院運営に大きく影響することから、今後の実施設計業務等いよいよ新病院建設事業が本格化を迎えることとなりますので、病院事業管理者を中心に、病院職員がこれまで以上に一丸となり、地域の中核病院とし

での使命を認識し、将来にわたり地域住民へ安全安心の医療を提供できるよう、経営の安定合理化を図って参りたいと存じます。

## 【田沢湖病院】

平成25年度上半期の概況は、業務量では入院患者が8,554人（前年度対比8.2%減）、外来患者が15,377人（前年度対比5.2%減）、年度当初の人事異動による看護職員の削減と産休者および育休者の増加ならびに臨時職員の離職に歯止めをかけられず、病床利用率では77.9%（前年度対比6.9%減）と減少傾向著しく、非常に厳しい状況を強いられています。

経常収支においては、収益では入院収益が190,429千円（前年度対比9.0%減）、外来収益が249,334千円（前年度対比1.9%増）、一人一日当りの診療単価では、入院が22,262円（前年度対比0.9%減）、外来が16,215円（前年度対比7.4%増）となり、医療訴訟の関連費がなくなったこともあり、事業収益では62,180千円（前年度対比10.0%減）の減少となっております。

一方、費用では職員給与費が279,847千円（前年度対比±0.0%）、材料費が167,383千円（前年度対比5.3%減）、経費が62,756千円（前年度対比44.2%減）等となり、事業費用では59,264千円（前年度対比9.7%減）の減少幅に止めることしか出来ず、結果的に上半期決算では2,852千円の純利益を計上することが出来たものの、加算の取れない現病床機能の難しさを痛感しております。

例年下半期においては原油価格の高騰や除雪経費等の費用増大が見込まれるなど、不確定要素が大きいのに加え、業務量の大幅な減少から予断を許さない状況です。また、経営改革推進計画の集大成となる当該年度であり、次年度以降の病院事業全体における経営の効率化を見据え、当院の役割と相互の機能連携等を図りながら収益の確保に努め、地域から信頼される健全な病院運営を行うべく、より一層の努力をして参ります。

# 平成25年度 仙北市病院事業 上半期実績（4月～9月）

単位：千円、%

項目	病院名	角館総合病院		田沢湖病院		2病院合算	
		前年度実績	今年度実績	前年度実績	今年度実績	前年度実績	今年度実績
収入	医業収益	1,875,267	<b>1,833,343</b>	512,295	<b>452,349</b>	2,387,562	<b>2,285,692</b>
	医業外収益	204,277	<b>206,956</b>	106,694	<b>104,461</b>	310,971	<b>311,417</b>
	経常収益 (A)	2,079,544	<b>2,040,299</b>	618,989	<b>556,810</b>	2,698,533	<b>2,597,109</b>
支出	医業費用	2,017,282	<b>1,994,604</b>	600,660	<b>541,557</b>	2,617,942	<b>2,536,161</b>
	医業外費用	10,471	<b>8,886</b>	12,562	<b>12,401</b>	23,033	<b>21,287</b>
	経常費用 (B)	2,027,753	<b>2,003,490</b>	613,222	<b>553,958</b>	2,640,975	<b>2,557,448</b>
経常損益 (A)-(B)		51,791	<b>36,809</b>	5,767	<b>2,852</b>	57,558	<b>39,661</b>
経常収支比率		102.5 上段：実績数値 (102.1) 下段：年間目標	<b>101.8</b> (103.6)	100.9 (89.9)	<b>100.5</b> (89.9)	99.9 (97.6)	<b>101.6</b> (100.8)
医業収支比率		93.0 上段：実績数値 (99.3) 下段：年間目標	<b>91.9</b> (100.7)	85.3 (88.0)	<b>83.5</b> (88.1)	89.2 (95.0)	<b>90.1</b> (98.2)
病床利用率		77.1 上段：実績数値 (80.9) 下段：年間目標	<b>73.5</b> (80.9)	84.8 (70.0)	<b>77.9</b> (70.0)	75.4 (79.3)	<b>74.3</b> (79.3)

## 概ね経常収支均衡の水準とされる数値

角館総合病院の場合	経常収支比率 99.1%	医業収支比率 93.3%	病床利用率 79.3% (うち一般病床 81.1%)
田沢湖病院の場合	経常収支比率 101.2%	医業収支比率 85.7%	病床利用率 73.5%

## 角館総合病院の概要

入院患者は前年同期より1,897人の減、外来患者は824人の増となっております。収支の状況は、入院患者数の減が大きく影響し入院収益は5.8%の減となりましたが、外来収益は5.8%の増となり、上半期で36,809千円の純利益を計上することが出来ました。下半期においては、10月から病床数を295床から253床へと減床し効率的な運用を目指し、更なる収益向上及び経費節減に努め、収支の改善を図って参ります。新病院建設事業については、新病院基本設計業務が9月25日に完成しております。事業費については、今後大幅な増加が見込まれます。事業費の増は後年度以降の病院運営に影響することから、引き続き地域の中核病院としての使命を認識し、経営の安定合理化に向けて、なお一層の努力をして参ります。

## 田沢湖病院の概要

入院・外来患者は昨年同期よりそれぞれ762人、836人の減となっております。収支の状況は、入院収益が9.0%の減、外来収益が1.9%の増となり、総収益は前年同期より62,180千円少ない556,810千円となりました。費用面では職員給与等は前年度とほぼ同額で、材料費及び経費は前年より縮減し、上半期で2,852千円の当期純利益を計上することが出来たものの、加算の取れない現病床機能の難しさを痛感しております。例年下半期において経費の増大がみられることや、業務量の大幅な減少から予断を許さない状況です。次年度以降の病院事業全体における経営の効率化を見据え、当院の役割と相互の機能連携等を図りながら収益の確保に努め、地域から信頼される健全な病院経営を行うため、より一層の努力をして参ります。

## 用語の解説

医業収益	入院収益・外来収益・分娩料・文書料などの収入のほか、救急医療に要する他会計からの繰入金が含まれます。
医業外収益	施設使用料・預金利息など医療に直接関連のない収入のほか、一定のルールによる他会計からの繰入金が含まれます。
経常収益	医業収益 + 医業外収益
医業費用	職員給与費・材料費・諸経費・研究研修にかかる費用のほか、現金の支出を伴わない減価償却費が含まれます。
医業外費用	企業債利息など医療に直接関連のない費用です。
経常費用	医業費用 + 医業外費用
経常損益	経常収益 - 経常費用
経常収支比率	経常収益 ÷ 経常費用 × 100
医業収支比率	医業収益 ÷ 医業費用 × 100
病床利用率	年延入院患者数 ÷ 年間稼働病床数 × 100

## 仙北市立病院事業年次別業務実績比較表 上半期分（4月～9月）

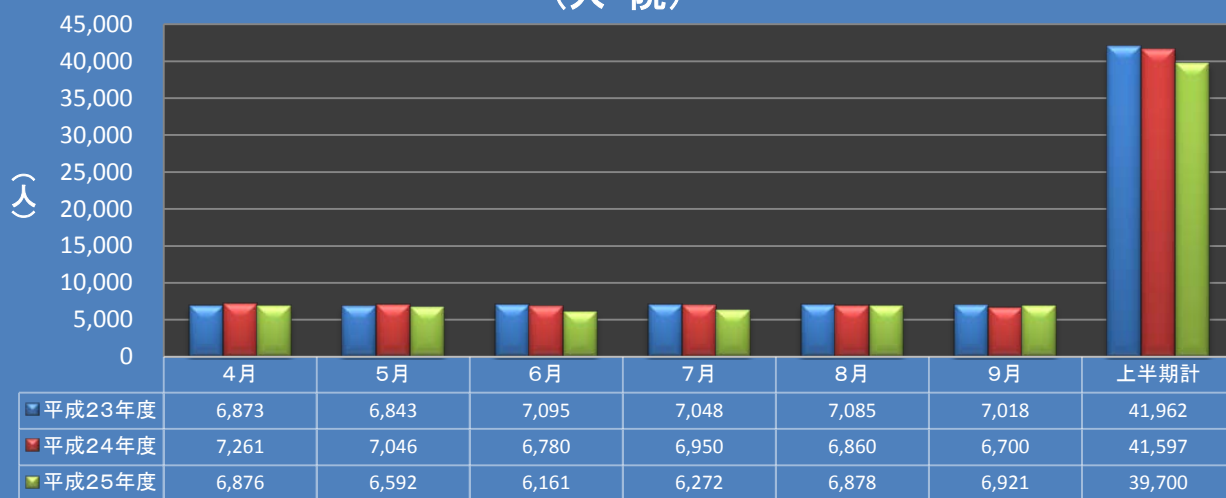
角館総合病院							田沢湖病院						
入院患者数（上段 単位：人） 病床利用率（下段 単位：%）							入院患者数（上段 単位：人） 病床利用率（下段 単位：%）						
分類	延人数			1日平均			分類	延人数			1日平均		
年度 月	H23	H24	H25	H23	H24	H25	年度 月	H23	H24	H25	H23	H24	H25
4月	6,873	7,261	6,876	229.1	242.0	229.2	4月	1,472	1,479	1,477	49.1	49.3	49.2
	72.0	82.0	77.7	—	—	—		81.8	82.2	82.1	—	—	—
5月	6,843	7,046	6,592	220.7	227.3	212.6	5月	1,424	1,590	1,435	45.9	51.3	46.3
	69.4	77.0	72.1	—	—	—		76.6	85.5	77.2	—	—	—
6月	7,095	6,780	6,161	236.5	226.0	205.4	6月	1,416	1,591	1,468	47.2	53.0	48.9
	74.9	76.6	69.6	—	—	—		78.7	88.4	81.6	—	—	—
7月	7,048	6,950	6,272	227.4	224.2	202.3	7月	1,423	1,510	1,498	45.9	48.7	48.3
	77.1	76.0	68.6	—	—	—		76.5	81.2	80.5	—	—	—
8月	7,085	6,860	6,878	228.5	221.3	221.9	8月	1,424	1,609	1,398	45.9	51.9	45.1
	77.5	75.0	75.2	—	—	—		76.6	86.5	75.2	—	—	—
9月	7,018	6,700	6,921	233.9	223.3	230.7	9月	1,420	1,537	1,278	47.3	51.2	42.6
	79.3	75.7	78.2	—	—	—		78.9	85.4	71.0	—	—	—
計	41,962	41,597	39,700	229.3	227.3	216.9	計	8,579	9,316	8,554	46.9	50.9	46.7
	74.9	77.1	73.5	—	—	—		78.1	84.8	77.9	—	—	—
診療 日数	183日	183日	183日				診療 日数	183日	183日	183日			

※市立角館総合病院病床数 ～H21.6.22まで346床 H21.6.23～318床 H23.6.28～295床（一般病床230床、精神病床65床）

外来患者数（単位：人）							外来患者数（単位：人）						
分類	延人数			1日平均			分類	延人数			1日平均		
年度 月	H23	H24	H25	H23	H24	H25	年度 月	H23	H24	H25	H23	H24	H25
4月	13,296	11,328	12,584	664.8	566.4	599.2	4月	3,294	2,631	2,622	164.7	131.6	124.9
5月	12,571	12,319	12,353	661.6	586.6	588.2	5月	2,775	2,705	2,607	146.1	128.8	124.1
6月	12,694	11,820	11,370	577.0	562.9	568.5	6月	2,776	2,637	2,462	126.2	125.6	123.1
7月	12,364	12,744	12,736	618.2	606.9	578.9	7月	2,769	2,692	2,639	138.5	128.2	120.0
8月	13,472	12,884	12,433	585.7	560.2	565.1	8月	2,882	3,003	2,636	125.3	130.6	119.8
9月	12,120	11,478	11,921	606.0	604.1	627.4	9月	2,592	2,545	2,411	129.6	133.9	126.9
計	76,517	72,573	73,397	617.1	580.6	587.2	計	17,088	16,213	15,377	137.8	129.7	123.0
診療 日数	124日	125日	125日				診療 日数	124日	125日	125日			

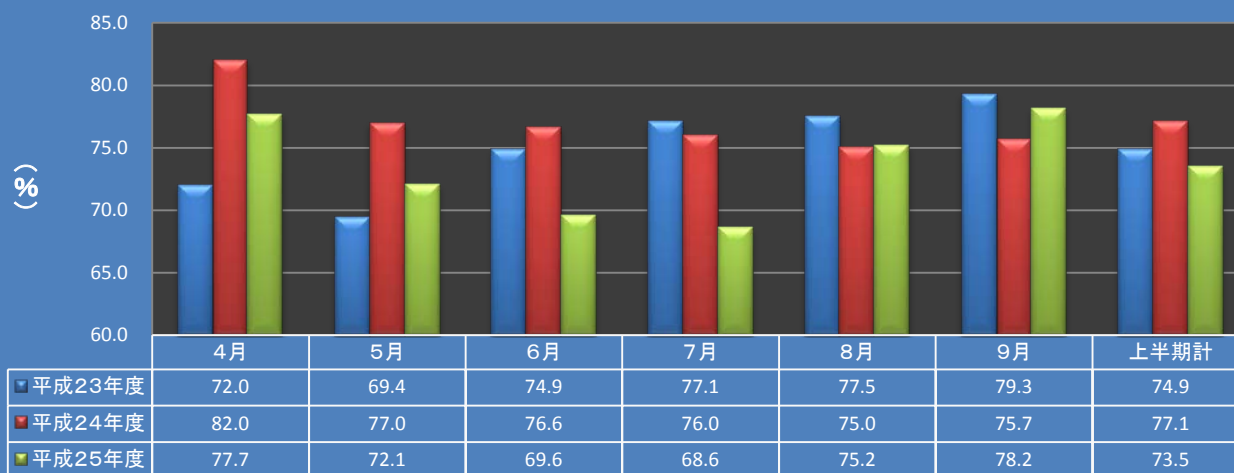
## 角館総合病院 平成25年度上半期(4月～9月)利用患者数の推移

### (入院)

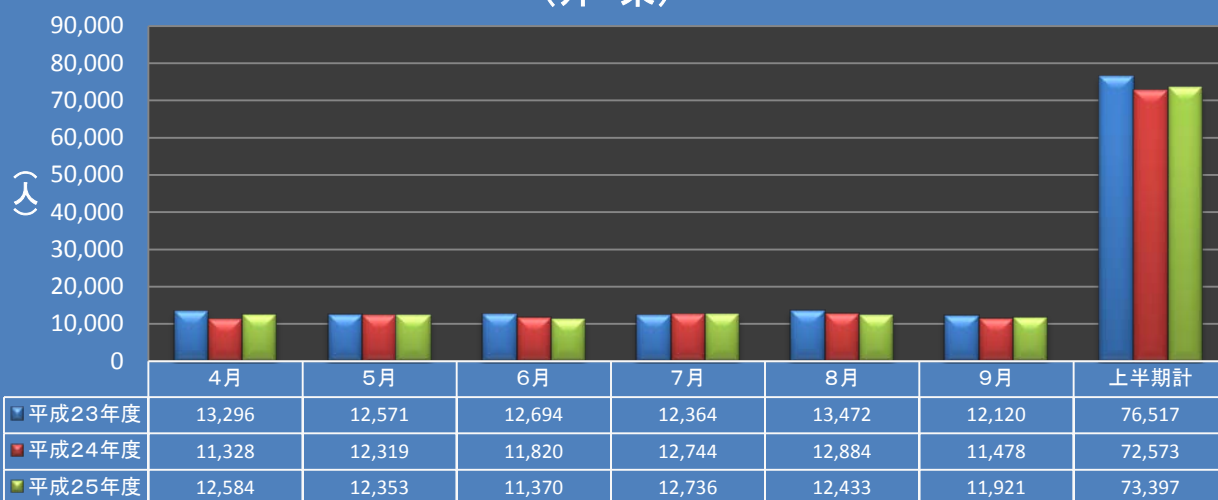


※平成21年6月許可病床数変更 346床→318床、平成23年6月許可病床数変更318床→295床(一般230床・精神65床)

### (病床利用率)

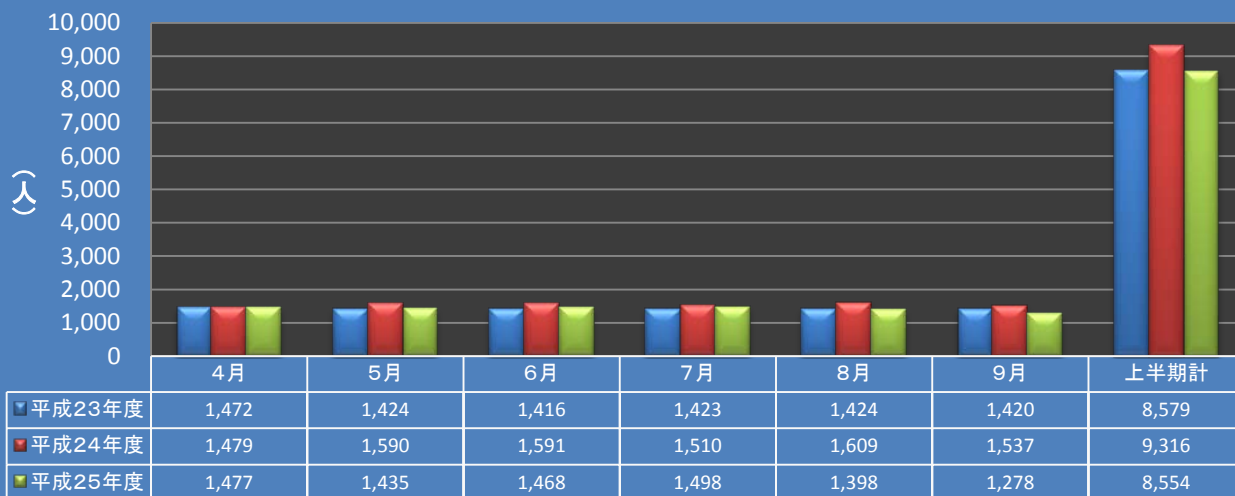


### (外来)

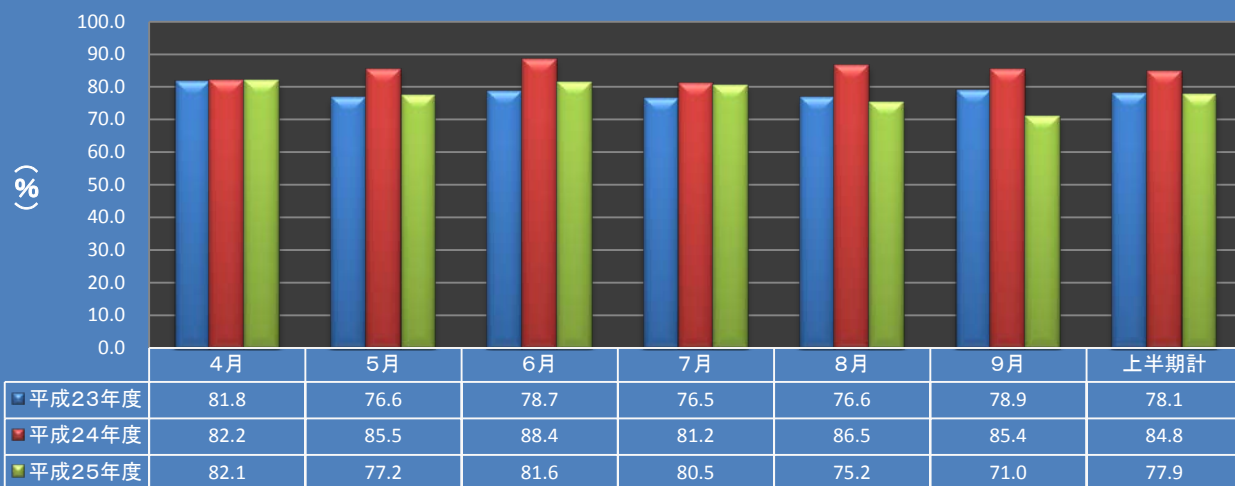


## 田沢湖病院 平成25年度上半期(4月～9月)利用患者数の推移

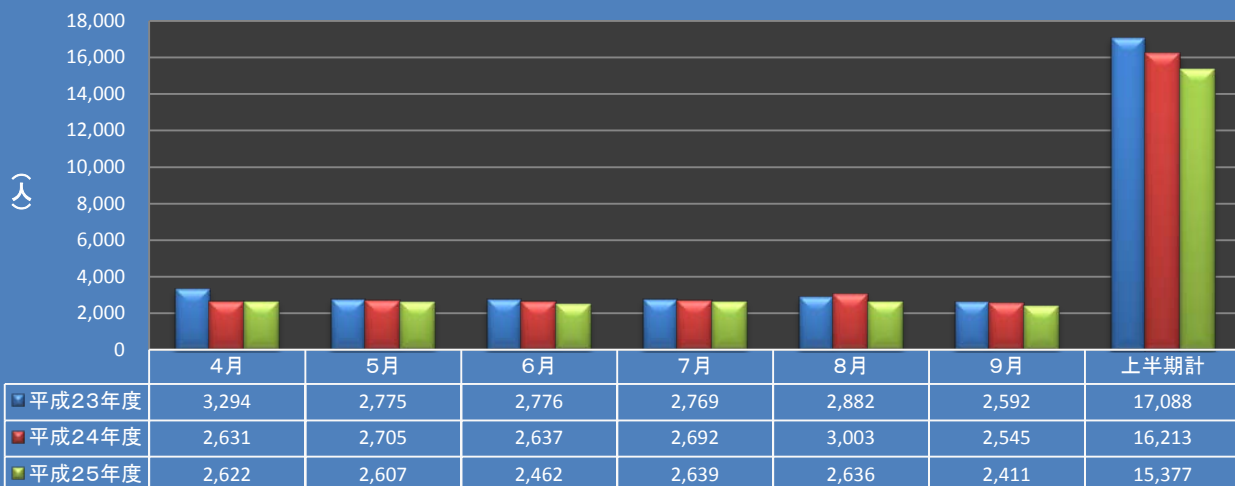
### (入院)



### (病床利用率)



### (外来)





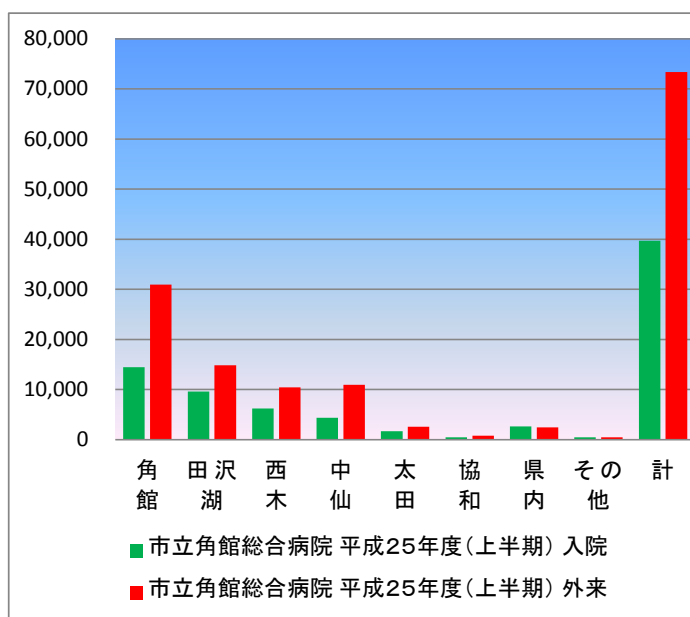
## 市立病院等地区別利用者数の推移(入院・外来)

単位:人

## 市立角館総合病院

## 平成25年度(上半期)

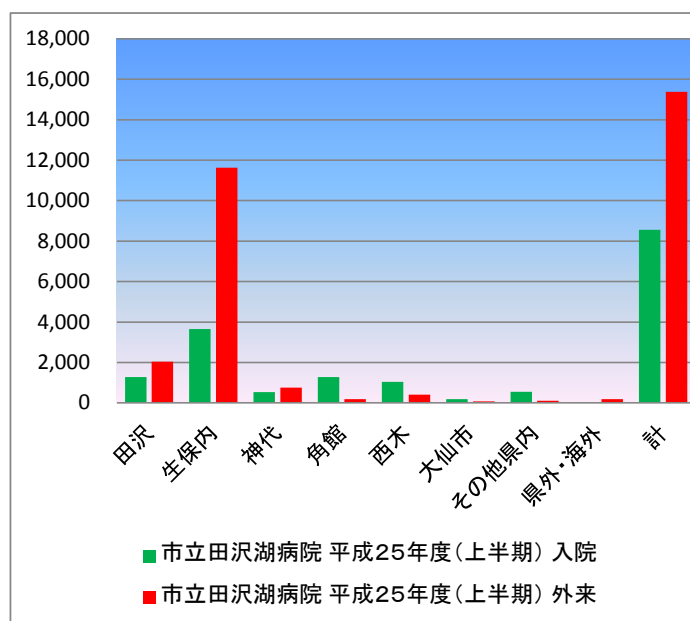
対象地	入院	外来
角 館	14,466	30,933
田 沢 湖	9,582	14,827
西 木	6,196	10,393
中 仙	4,330	10,961
太 田	1,637	2,579
協 和	427	801
県 内	2,599	2,447
そ の 他	463	456
計	39,700	73,397



## 市立田沢湖病院

## 平成25年度(上半期)

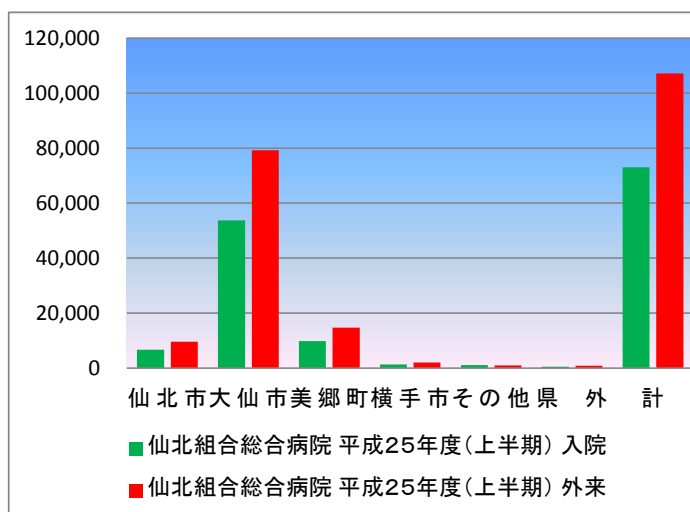
対象地	入院	外来
田 沢	1,281	2,031
生保内	3,655	11,634
神代	532	749
角館	1,279	187
西木	1,045	407
大仙市	183	75
その他県内	551	112
県外・海外	28	182
計	8,554	15,377



## 仙北組合総合病院

## 平成25年度(上半期)

対象地	入院	外来
仙 北 市	6,683	9,563
大 仙 市	53,747	79,160
美 郷 町	9,761	14,723
横 手 市	1,297	1,996
そ の 他	1,086	903
県 外	473	773
計	73,047	107,118



## 市立病院収支決算（H23～H25） 上半期分（4月～9月）

単位：千円、%

区分	年度	市立角館総合病院			市立田沢湖病院		
		H23	H24	H25	H23	H24	H25
収入	1. 医業収益 a	1,878,968	1,875,267	1,833,343	450,969	512,295	452,349
	(1)料金収入	1,762,555	1,764,980	1,724,077	445,219	454,055	439,764
	(2)その他	116,413	110,287	109,266	5,750	58,240	12,585
	うち他会計負担金	60,900	60,900	60,900	0	0	0
	2. 医業外収益	205,002	204,277	206,956	103,082	106,694	104,461
	(1)他会計負担金・補助金	199,100	199,100	201,100	102,244	105,955	103,623
	(2)国(県)補助金	0	0	0	0	0	0
	(3)その他	5,902	5,177	5,856	838	739	838
	経常収益 (A)	2,083,970	2,079,544	2,040,299	554,051	618,989	556,810
	支出	1. 医業費用 b	2,066,401	2,017,282	1,994,604	546,491	600,660
(1)職員給与費 c		1,304,100	1,271,640	1,267,553	271,591	279,723	279,847
(2)材料費		376,551	379,572	367,497	181,087	176,783	167,383
(3)経費		314,981	296,329	290,825	62,722	112,565	62,757
(4)減価償却費		49,560	48,548	47,398	30,567	31,110	30,961
(5)その他		21,209	21,193	21,331	524	479	609
2. 医業外費用		11,835	10,471	8,886	13,679	12,562	12,401
(1)支払利息		11,481	10,090	8,866	13,206	12,152	12,026
(2)その他		354	381	20	473	410	375
経常費用 (B)		2,078,236	2,027,753	2,003,490	560,170	613,222	553,958
経常損益 (A)-(B) (C)	5,734	51,791	36,809	-6,119	5,767	2,852	
特別損益	1. 特別利益 (D)	0	0	0	0	0	0
	2. 特別損失 (E)	0	0	0	0	0	0
	特別損益 (D)-(E) (F)	0	0	0	0	0	0
純損益 (C)+(F)	5,734	51,791	36,809	-6,119	5,767	2,852	
累積欠損金 (G)	-1,396,606	-1,391,145	-1,448,179	-744,422	-808,114	-904,055	
不良債務	流動資産 (ア)	670,171	701,452	762,957	159,287	177,202	161,036
	流動負債 (イ)	435,555	446,308	507,656	322,249	372,352	415,771
	うち一時借入金	170,000	129,000	201,000	226,500	260,000	319,000
経常収支比率 $\frac{(A)}{(B)} \times 100$	100.3	102.6	101.8	98.9	100.9	100.5	
医業収支比率 $\frac{a}{b} \times 100$	90.9	93.0	91.9	82.5	85.2	83.5	
職員給与費対医業収益比率 $\frac{c}{a} \times 100$	69.4	67.8	69.1	60.2	54.6	61.9	
病床利用率(%)	74.9	77.1	73.5	78.1	84.8	77.9	

## 「仙北市立病院等改革推進計画」進捗状況

項目	現在までの取り組み状況（平成25年10月末）	実施状況	
<b>1. 経営の効率化</b>			
①	医療資源を集約し病院等への適正な人事配置を実施	医師不足等の現状から、即時の取り組みが難しい状況にあり、医師等の体制整備が見込める状況での取り組みとなる。	検討中
②	医薬材料、消耗品等の一括購入と徹底した在庫管理の実施	1) 医薬材料リスト（約1,800種）作成、調整	調整中
		2) 52種統一価格可能（実施中）	実施中
		3) さらに可能品目について調整を継続	継続中
		4) 価格交渉を医療局で実施	実施済
③	可能な民間委託の積極的な活用	1) 医事業務及び病棟・事務部門の委託化について8割方取り組み実施（実務上ほぼ完了）	実施済
		2) 田沢湖病院給食業務委託化（平成22年7月1日～）	実施済
		3) 田沢湖病院の外来投薬の院外処方化	平成26年度から実施予定
		4) 委託業務関係の一部を医療局に一元化（昇降機保全業務、廃棄物処理関係業務、医療ガス施設保守点検業務、電気保安管理業務）	実施済
④	病床数、病床利用率に応じた適正な人事管理	1) ギリギリのスタッフで最大限の病床利用及び外来対応実施中	実施中
⑤	診療報酬改定に対応する医療機能に見合った診療報酬の確保	1) 市立角館総合病院：一般病棟入院基本料（7対1）	実施済
		2) 市立田沢湖病院：一般病棟（障がい者施設等）入院基本料（13対1）	実施済
⑥	市立角館総合病院の適正な病床数の検討	1) H21.6許可病床数318床に変更（一般238床・精神80床） H23.6許可病床数295床に変更（一般230床・精神65床） H25.10許可病床数253床に変更（一般198床・精神55床）	実施済
		2) 病院建設計画と併せ適正病床数の検討	検討中
⑦	給与事務と出納事務の一元化	両病院の給与事務と出納事務を医療局に一元化	実施済

2. 再編・ネットワーク化			
⑧	市立角館総合病院を本院、市立田沢湖病院を分院とし病院事業を一元化	両病院ともに経営改革に取り組んでいるところであり取り組みの結果を見極めたうえでの実施を予定。現在並行して検討を継続中 ※H22.5.27市長と両院長等会議にて市長は「本院・分院」化の凍結を表明	検討中
⑨	市立病院、診療所地元医師会との連携体制の検討	1) 仙北市医療協議会設置 (H21.8.7設置：福祉保健部保健課所管) ※H25.8.31「市民の医療と健康を考える会」開催 2) 角館総合病院医療連携室で独自に連携を強化	実施中
3. 経営形態の見直し			
⑩	組織を一元化したうえで、病院事業管理者を設置	・平成23年1月に仙北市医療局を設置済 ・平成23年4月に仙北市病院事業管理者が着任済	実施済

項目	現在までの取り組み状況（平成25年10月末）	実施状況
※その他の取り組み（計画に示していないもの）		
1	・大腸内視鏡健診の有効性評価のためのランダム化比較試験の導入（厚生労働省第3次対がん総合戦略研究事業）（市立角館総合病院）	実施中
2	・維持管理費に係る契約リスト作成・比較検討・情報収集（両市立病院）	実施中
3	・未収金対策：これまでの対策を強化（電話連絡・訪問・督促状送付）（両市立病院）	実施中
	・院内医療対策協議会において徴収規程を作成し、未収金対策を強化（市立角館総合病院）	実施中
4	・病院事業の現状等をホームページ・市広報等を通じ情報開示（両市立病院・医療局）	実施中
	・新規にホームページを開設（市立田沢湖病院）	実施済
5	・新規に仙北市医療局のホームページを開設	実施済
6	・SPD（物流管理）システムの検討（両市立病院） 平成26年3月より稼働予定。	準備中
7	・薬品管理システムネットワーク化の検討（両市立病院・医療局） 平成24年度中にシステムを納入	実施済