

令和5年度

仙北市
市民意識調査

仙北市 企画部 企画政策課

市民意識調査について

仙北市市民意識調査は、私が掲げる幸福度全国No. 1を実現するため、市民の日常生活と意識・行動を明らかにし、その結果を施策立案の基礎資料として活用することを目的に、令和4年度から本格的に実施したものです。

本調査では、市民の幸福度や施策の満足度・重要度、地域への愛着やあるべきまちの姿、普段の活動などについて尋ねました。

調査の結果は、施策展開のための基礎的かつ客観的データとして活用していきます。

最後になりましたが、調査にご協力をいただきました多くの市民の皆様にご心より御礼申し上げます。

令和5年8月

仙北市長 田口 知 明

| | |
|---------------------------|----|
| 【1】調査概要 | 2 |
| 【2】幸福度について | 3 |
| 【3】地域への愛着について | 5 |
| 【4】まちの姿について | 6 |
| 【5】活動や暮らしについて | 6 |
| 【6】まちづくりの満足度について | 7 |
| 【7】まちづくりの重要度 | 8 |
| 【8】各課からのアンケート結果について | 9 |
| 【9】クロス集計分析 | 12 |
| ①クロス集計 施策満足度×幸福度 | 12 |
| ②クロス集計 施策重要度×幸福度 | 16 |

令和5年度 市民意識調査 報告書

【1】調査概要

(1)調査対象地域

仙北市全域

(2)調査対象及

令和5年3月31日現在で18歳以上の市民3,000人を選出しました。

(3)調査方法

アンケート調査用紙を郵送またはインターネットにより配布・回収しました。

(4)調査期間

令和5年5月17日～令和5年6月2日

(5)回収結果

ア 有効回答数 1,204人

イ 有効回答率 40.1%

| 年度 | 抽出数 | 有効回答数 | 有効回答率 |
|--------|--------|--------|-------|
| 令和5年度 | 3,000人 | 1,204人 | 40.1% |
| 令和4年度 | 3,000人 | 1,274人 | 42.5% |
| 令和3年度 | 1,000人 | 461人 | 46.1% |
| 平成30年度 | 1,000人 | 465人 | 46.5% |

問 1 「回答者の属性」について

| 男女別 | (人) | (%) | R05 | R04 |
|--------|-------|-------|-------|-------|
| 1 男 | 533 | 44.3 | 561 | 44.0 |
| 2 女 | 653 | 54.2 | 677 | 53.1 |
| 0 回答無し | 18 | 1.5 | 36 | 2.8 |
| 計 | 1,204 | 100.0 | 1,274 | 100.0 |

| 居住地区別 | (人) | (%) | R05 | R04 |
|----------|-------|-------|-------|-------|
| 1 生保内地域 | 243 | 20.2 | 234 | 18.4 |
| 2 田沢地域 | 28 | 2.3 | 41 | 3.2 |
| 3 神代地域 | 192 | 15.9 | 179 | 14.1 |
| 4 角館地域 | 338 | 28.1 | 336 | 26.4 |
| 5 中川地域 | 43 | 3.6 | 53 | 4.2 |
| 6 雲沢地域 | 81 | 6.7 | 105 | 8.2 |
| 7 白岩地域 | 69 | 5.7 | 87 | 6.8 |
| 8 上松木内地域 | 27 | 2.2 | 25 | 2.0 |
| 9 松木内地域 | 50 | 4.2 | 61 | 4.8 |
| 10 西明寺地域 | 125 | 10.4 | 146 | 11.5 |
| 0 回答無し | 8 | 0.7 | 7 | 0.5 |
| 計 | 1,204 | 100.0 | 1,274 | 100.0 |

| 家族構成別 | (人) | (%) | R05 | R04 |
|-------------|-------|-------|-------|-------|
| 1 一世代(単身) | 147 | 12.2 | 163 | 12.8 |
| 2 一世代(夫婦のみ) | 266 | 22.1 | 246 | 19.3 |
| 3 二世代 | 533 | 44.3 | 559 | 43.9 |
| 4 三世代以上 | 236 | 19.6 | 283 | 22.2 |
| 0 回答無し | 22 | 1.8 | 23 | 1.8 |
| 計 | 1,204 | 100.0 | 1,274 | 100.0 |

養育中の子どもの有無(12歳以下の子ども)

| | (人) | (%) | R05 | R04 |
|--------|-------|-------|-------|-------|
| 1 いる | 113 | 9.4 | 107 | 8.4 |
| 2 いない | 981 | 81.5 | 1048 | 82.3 |
| 0 回答無し | 110 | 9.1 | 119 | 9.3 |
| 計 | 1,204 | 100.0 | 1,274 | 100.0 |

65歳以上の同居家族

| | (人) | (%) | R05 | R04 |
|--------|-------|-------|-------|-------|
| 1 いる | 733 | 60.9 | 785 | 61.6 |
| 2 いない | 443 | 36.8 | 480 | 37.7 |
| 0 回答無し | 28 | 2.3 | 9 | 0.7 |
| 計 | 1,204 | 100.0 | 1,274 | 100.0 |

職業

| | (人) | (%) | R05 |
|--------------|-------|-------|-----|
| 1 農林水産・鉱業 | 123 | 10.2 | |
| 2 建築・土木・工業 | 82 | 6.8 | |
| 3 電子部品・デバイス | 16 | 1.3 | |
| 4 情報通信機械機器 | 1 | 0.1 | |
| 5 電気機械器具製造 | 9 | 0.7 | |
| 6 その他製造 | 63 | 5.2 | |
| 7 電気ガス水道 | 13 | 1.1 | |
| 8 通信 | 2 | 0.2 | |
| 9 情報サービス | 5 | 0.4 | |
| 10 その他情報通信 | 2 | 0.2 | |
| 11 運輸・郵便 | 19 | 1.6 | |
| 12 卸売・小売 | 53 | 4.4 | |
| 13 金融・保険 | 18 | 1.5 | |
| 14 不動産・物品賃貸 | 4 | 0.3 | |
| 15 学術研究・技術 | 3 | 0.2 | |
| 16 宿泊・飲食サービス | 55 | 4.6 | |
| 17 生活サービス・娯楽 | 13 | 1.1 | |
| 18 教育・学習支援 | 37 | 3.1 | |
| 19 医療・福祉 | 99 | 8.2 | |
| 20 複合サービス | 10 | 0.8 | |
| 21 その他サービス | 138 | 11.5 | |
| 0 回答無し | 439 | 36.5 | |
| 計 | 1,204 | 100.0 | |

職種

| | (人) | (%) | R05 |
|--------------|-------|-------|-----|
| 1 経営者・役員 | 57 | 4.7 | |
| 2 会社員 | 295 | 24.5 | |
| 3 会社員(派遣) | 9 | 0.7 | |
| 4 パート・アルバイト | 145 | 12.0 | |
| 5 公務員 | 71 | 5.9 | |
| 6 自営業 | 99 | 8.2 | |
| 7 自由業 | 9 | 0.7 | |
| 8 専業主婦・主夫 | 55 | 4.6 | |
| 9 大学生・大学院生 | 5 | 0.4 | |
| 10 専門学校・短大生 | 0 | 0.0 | |
| 11 高校生 | 0 | 0.0 | |
| 12 医師 | 2 | 0.2 | |
| 13 士業 | 1 | 0.1 | |
| 14 NGO・NPO職員 | 3 | 0.2 | |
| 15 家事手伝い | 17 | 1.4 | |
| 16 無職 | 272 | 22.6 | |
| 17 定年退職者 | 111 | 9.2 | |
| 0 回答無し | 53 | 4.4 | |
| 計 | 1,204 | 100.0 | |

年収

| | (人) | (%) | R05 |
|-------------|-------|-------|-----|
| 1 200万未満 | 574 | 47.7 | |
| 2 200-400万 | 295 | 24.5 | |
| 3 400-600万 | 94 | 7.8 | |
| 4 600-800万 | 42 | 3.5 | |
| 5 800-1000万 | 12 | 1.0 | |
| 6 100-1200万 | 6 | 0.5 | |
| 7 1200万以上 | 4 | 0.3 | |
| 8 わからない | 59 | 4.9 | |
| 9 答えたくない | 44 | 3.7 | |
| 0 回答無し | 73 | 6.1 | |
| 計 | 1,203 | 100.0 | |

(7)その他

結果の百分率は、小数点第2位を四捨五入しているため、比率の合計が100%と一致しない場合があります。二重回答や判読不能の回答などは、無回答に含めています。

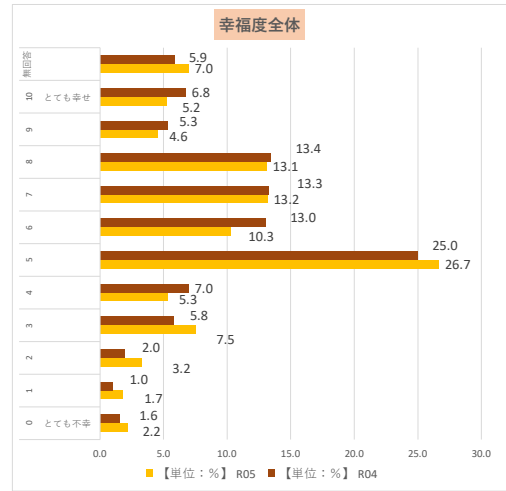
【2】幸福度について

問2 「あなたは、現在の程度幸せだと感じていますか？」について

↓令和4年度の数値↓

| 【単位:%】 | | | |
|----------|-------|--------|-----|
| 幸福度 | R05 | 中央値 | 平均値 |
| 0 とても不幸 | 2.2 | 5.3 | 8.5 |
| 1 | 1.7 | | |
| 2 | 3.2 | | |
| 3 | 7.5 | | |
| 4 | 5.3 | | |
| 5 | 26.7 | | |
| 6 | 10.3 | | |
| 7 | 13.2 | | |
| 8 | 13.1 | | |
| 9 | 4.6 | 7~10合計 | |
| 10 とても幸せ | 5.2 | 36.1 | |
| 無回答 | 7.0 | | |
| 計 | 100.0 | | |

| 【単位:%】 | | |
|--------|--------|-----|
| R04 | 中央値 | 平均値 |
| 1.6 | 6.8 | 8.6 |
| 1.0 | | |
| 2.0 | | |
| 5.8 | | |
| 7.0 | | |
| 25.0 | | |
| 13.0 | | |
| 13.3 | | |
| 13.4 | | |
| 5.3 | 7~10合計 | |
| 6.8 | 38.8 | |
| 5.9 | | |
| 100.0 | | |



| 【単位:%】 | |
|-----------------|------|
| | R05 |
| (とても不幸)0、1、2、3 | 14.6 |
| 7、8、9、10(とても幸せ) | 36.1 |

| 【単位:%】 | |
|-----------------|------|
| | R04 |
| (とても不幸)0、1、2、3 | 10.4 |
| 7、8、9、10(とても幸せ) | 38.8 |

問3 「あなたは、以下の項目について、どのように感じていますか？」について

(1) やりたいこと(趣味・学び・活動・仕事等)がある

↓令和4年度の数値↓

| 【単位:%】 | | | |
|-----------|-------|------|------|
| | R05 | 中央値 | 平均値 |
| 1 ない(いない) | 15.6 | 20.8 | 19.0 |
| 2 | 11.9 | | |
| 3 | 23.9 | | |
| 4 | 20.8 | | |
| 5 ある(いる) | 22.8 | | |
| 無回答 | 5.0 | | |
| 計 | 100.0 | | |

| 【単位:%】 | | |
|--------|------|------|
| R04 | 中央値 | 平均値 |
| 13.0 | 21.5 | 19.5 |
| 10.0 | | |
| 22.9 | | |
| 21.5 | | |
| 29.9 | | |
| 2.7 | | |
| 100.0 | | |

| 【単位:%】 | |
|---------|------|
| | R05 |
| (ない)1、2 | 27.5 |
| 4、5(ある) | 43.6 |

| 【単位:%】 | |
|---------|------|
| | R04 |
| (ない)1、2 | 23.0 |
| 4、5(ある) | 51.4 |

(2) やりたいことに向けてチャレンジ(準備・実行等)している

↓令和4年度の数値↓

| 【単位:%】 | | | |
|-----------|-------|------|------|
| | R05 | 中央値 | 平均値 |
| 1 ない(いない) | 24.2 | 17.4 | 19.0 |
| 2 | 15.5 | | |
| 3 | 24.4 | | |
| 4 | 17.4 | | |
| 5 ある(いる) | 13.3 | | |
| 無回答 | 5.2 | | |
| 計 | 100.0 | | |

| 【単位:%】 | | |
|--------|------|------|
| R04 | 中央値 | 平均値 |
| 22.9 | 18.9 | 19.5 |
| 16.1 | | |
| 23.2 | | |
| 18.9 | | |
| 16.6 | | |
| 2.4 | | |
| 100 | | |

| 【単位:%】 | |
|---------|------|
| | R05 |
| (ない)1、2 | 39.7 |
| 4、5(ある) | 30.6 |

| 【単位:%】 | |
|---------|------|
| | R04 |
| (ない)1、2 | 39.0 |
| 4、5(ある) | 35.5 |

(3) 日々の暮らしで生きがいを感じている

↓令和4年度の数値↓

| 【単位:%】 | | | |
|-----------|-------|------|------|
| | R05 | 中央値 | 平均値 |
| 1 ない(いない) | 10.1 | 13.4 | 19.1 |
| 2 | 13.4 | | |
| 3 | 39.3 | | |
| 4 | 21.0 | | |
| 5 ある(いる) | 11.9 | | |
| 無回答 | 4.3 | | |
| 計 | 100.0 | | |

| 【単位:%】 | | |
|--------|------|------|
| R04 | 中央値 | 平均値 |
| 7.7 | 14.9 | 19.5 |
| 12.7 | | |
| 38.7 | | |
| 23.5 | | |
| 14.9 | | |
| 2.4 | | |
| 100 | | |

| 【単位:%】 | |
|---------|------|
| | R05 |
| (ない)1、2 | 23.5 |
| 4、5(ある) | 32.9 |

| 【単位:%】 | |
|---------|------|
| | R04 |
| (ない)1、2 | 20.4 |
| 4、5(ある) | 38.5 |

(4)暮らしの中で、健康になれるよう努力をしている

| 【単位:%】 | | 中央値 | 平均値 |
|-----------|-------|------|------|
| | R05 | | |
| 1 ない(いない) | 7.6 | 14.6 | 19.3 |
| 2 ↑ | 13.5 | | |
| 3 | 35.5 | | |
| 4 ↓ | 25.5 | | |
| 5 ある(いる) | 14.6 | | |
| 無回答 | 3.4 | | |
| 計 | 100.0 | | |

| 【単位:%】 | |
|---------|------|
| | R05 |
| (ない)1,2 | 21.0 |
| 4,5(ある) | 40.1 |

(5)自分のことを大切に思ってくれる人たちがいる

| 【単位:%】 | | 中央値 | 平均値 |
|-----------|-------|------|------|
| | R05 | | |
| 1 ない(いない) | 2.7 | 25.1 | 19.2 |
| 2 ↑ | 7.0 | | |
| 3 | 25.1 | | |
| 4 ↓ | 26.6 | | |
| 5 ある(いる) | 34.6 | | |
| 無回答 | 4.1 | | |
| 計 | 100.0 | | |

| 【単位:%】 | |
|---------|------|
| | R05 |
| (ない)1,2 | 9.6 |
| 4,5(ある) | 61.2 |

(6)頼れる人(家族・友人・地域の人等)がいる

| 【単位:%】 | | 中央値 | 平均値 |
|-----------|-------|------|------|
| | R05 | | |
| 1 ない(いない) | 3.6 | 22.7 | 19.2 |
| 2 ↑ | 7.2 | | |
| 3 | 22.7 | | |
| 4 ↓ | 25.3 | | |
| 5 ある(いる) | 37.4 | | |
| 無回答 | 3.8 | | |
| 計 | 100.0 | | |

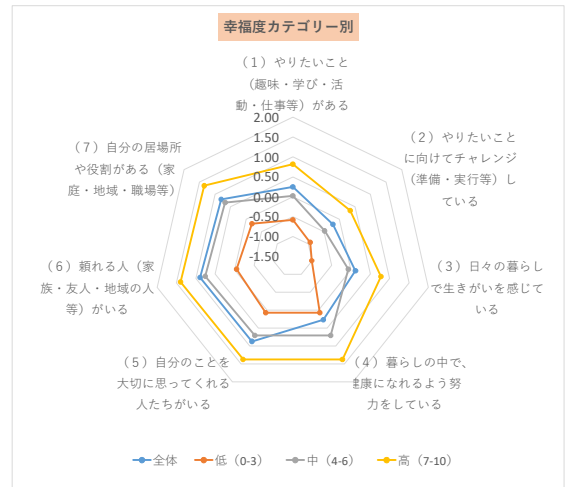
| 【単位:%】 | |
|---------|------|
| | R05 |
| (ない)1,2 | 10.8 |
| 4,5(ある) | 62.7 |

(7)自分の居場所や役割がある(家庭・地域・職場等)

| 【単位:%】 | | 中央値 | 平均値 |
|-----------|-------|------|------|
| | R05 | | |
| 1 ない(いない) | 5.1 | 24.2 | 19.2 |
| 2 ↑ | 6.6 | | |
| 3 | 24.2 | | |
| 4 ↓ | 26.5 | | |
| 5 ある(いる) | 33.6 | | |
| 無回答 | 4.0 | | |
| 計 | 100.0 | | |

| 【単位:%】 | |
|---------|------|
| | R05 |
| (ない)1,2 | 11.7 |
| 4,5(ある) | 60.1 |

| 加重平均モデル | 全体 | 低(0-3) | 中(4-6) | 高(7-10) |
|--------------------------------|-------|--------|--------|---------|
| (1)やりたいこと(趣味・学び・活動・仕事等)がある | 0.25 | -0.58 | 0.02 | 0.82 |
| (2)やりたいことに向けてチャレンジ(準備・実行等)している | -0.21 | -0.94 | -0.47 | 0.35 |
| (3)日々の暮らしで生きがいを感じている | 0.12 | -1.01 | -0.07 | 0.77 |
| (4)暮らしの中で、健康になれるよう努力をしている | 0.27 | 0.07 | 0.70 | 1.38 |
| (5)自分のことを大切に思ってくれる人たちがいる | 0.87 | 0.07 | 0.70 | 1.38 |
| (6)頼れる人(家族・友人・地域の人等)がいる | 0.89 | -0.05 | 0.75 | 1.39 |
| (7)自分の居場所や役割がある(家庭・地域・職場等) | 0.80 | -0.19 | 0.67 | 1.35 |



※加重平均について
平均値の算出方法の一つ
平均する各項の条件及び特性に配慮し、
対応する重みをつけてから平均すること。

| 回答 | 1 | 2 | 3 | 4 | 5 |
|----|-------|-------|------|------|------|
| 重み | ×(-2) | ×(-1) | ×(0) | ×(1) | ×(2) |

↓令和4年度の数値↓

| 【単位:%】 | 中央値 | 平均値 |
|--------|------|------|
| R04 | | |
| 2.3 | 23.5 | 19.6 |
| 5.6 | | |
| 23.5 | | |
| 27.2 | | |
| 39.7 | | |
| 1.8 | | |
| 100 | | |

| 【単位:%】 |
|--------|
| R04 |
| 7.8 |
| 66.9 |

↓令和4年度の数値↓

| 【単位:%】 | 中央値 | 平均値 |
|--------|------|------|
| R04 | | |
| 2.7 | 20.3 | 19.6 |
| 5.9 | | |
| 20.3 | | |
| 27.2 | | |
| 42.0 | | |
| 2.0 | | |
| 100 | | |

| 【単位:%】 |
|--------|
| R04 |
| 8.6 |
| 69.2 |

↓令和4年度の数値↓

| 【単位:%】 | 中央値 | 平均値 |
|--------|------|------|
| R04 | | |
| 4.1 | 21.3 | 19.6 |
| 5.7 | | |
| 21.3 | | |
| 25.7 | | |
| 41.2 | | |
| 2.0 | | |
| 100.0 | | |

| 【単位:%】 |
|--------|
| R04 |
| 9.7 |
| 67.0 |

【3】地域への愛着について

問4 「住んでいる地域への誇りや愛着がありますか」について

| | 【単位:%】 |
|------------|--------|
| | R05 |
| ある | 29.9 |
| どちらかといえばある | 34.4 |
| どちらともいえない | 20.7 |
| どちらかといえばない | 6.4 |
| ない | 5.4 |
| わからない | 2.3 |
| 無回答 | 0.9 |
| 計 | 100.0 |

| | 【単位:%】 |
|---------------|--------|
| | R05 |
| ある・どちらかといえばある | 64.3 |

指標管理数値は上記となります。(端数処理の関係で計が合わない場合があります。)

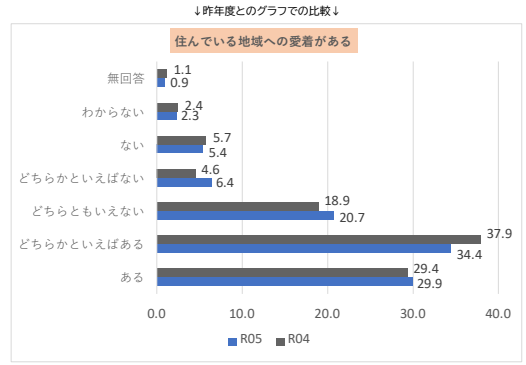
↓令和4年度の数値↓

| | 【単位:%】 |
|------------|--------|
| | R04 |
| ある | 29.4 |
| どちらかといえばある | 37.9 |
| どちらともいえない | 18.9 |
| どちらかといえばない | 4.6 |
| ない | 5.7 |
| わからない | 2.4 |
| 無回答 | 1.1 |
| 計 | 100.0 |

↓令和4年度の数値↓

| | 【単位:%】 |
|-----------------|--------|
| | R04 |
| 今の場所に住み続けたい | 62.8 |
| 市内の別のところへ移りたい | 4.5 |
| 県内のどこかへ移りたい | 2.8 |
| 県外へ移りたい | 4.1 |
| 別のところへ移りたいが移れない | 12.5 |
| わからない | 12.1 |
| 無回答 | 1.3 |
| 計 | 100.0 |

R5は項目が減少



問5 「これからも仙北市に住み続けたいと思いますか」について

| | 【単位:%】 |
|---------------|--------|
| | R05 |
| 今の場所に住み続けたい | 63.9 |
| 市内の別のところへ移りたい | 4.5 |
| 県内のどこかへ移りたい | 4.1 |
| 県外へ移りたい | 7.2 |
| わからない | 19.4 |
| 無回答 | 0.9 |
| 計 | 100.0 |

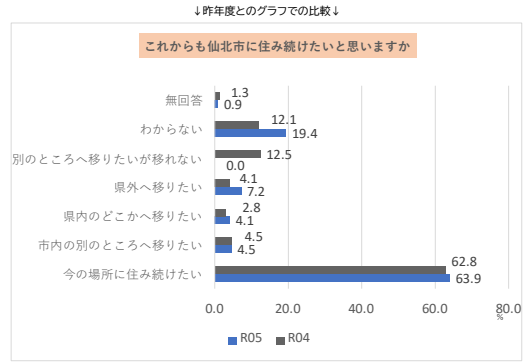
| | 【単位:%】 |
|---------------------------|--------|
| | R05 |
| 今の場所に住み続けたい・市内の別のところへ移りたい | 68.4 |

指標管理数値は上記となります。(端数処理の関係で計が合わない場合があります。)

今の場所に住み続けたい
市内の別のところへ移りたい
県内のどこかへ移りたい
県外へ移りたい
別のところへ移りたいが移れない
わからない
無回答

↓令和4年度の数値↓

| | 【単位:%】 |
|-----------------|--------|
| | R04 |
| 今の場所に住み続けたい | 62.8 |
| 市内の別のところへ移りたい | 4.5 |
| 県内のどこかへ移りたい | 2.8 |
| 県外へ移りたい | 4.1 |
| 別のところへ移りたいが移れない | 12.5 |
| わからない | 12.1 |
| 無回答 | 1.3 |
| 計 | 100.0 |



問6 「仙北市の住みやすさについてどう思いますか」について

| | 【単位:%】 |
|-----------|--------|
| | R05 |
| とても住みよい | 5.1 |
| 住みよい | 36.0 |
| どちらともいえない | 40.6 |
| 住みにくい | 11.6 |
| とても住みにくい | 2.1 |
| わからない | 3.9 |
| 無回答 | 0.7 |
| 計 | 100.0 |

| | 【単位:%】 |
|--------------|--------|
| | R05 |
| とても住みよい・住みよい | 41.1 |

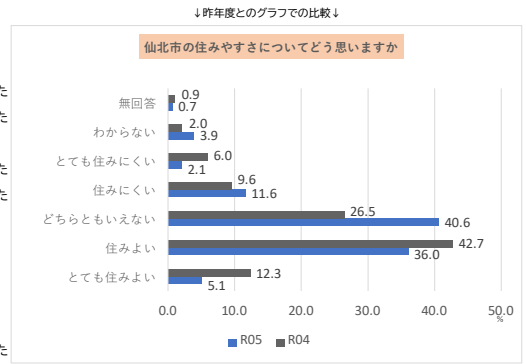
指標管理数値は上記となります。(端数処理の関係で計が合わない場合があります。)

住みよい
まあ住みよい
どちらともいえない
どちらかといえば住みにくい
住みにくい
わからない
無回答

↓令和4年度の数値↓

| | 【単位:%】 |
|-----------|--------|
| | R04 |
| とても住みよい | 12.3 |
| 住みよい | 42.7 |
| どちらともいえない | 26.5 |
| 住みにくい | 9.6 |
| とても住みにくい | 6.0 |
| わからない | 2.0 |
| 無回答 | 0.9 |
| 計 | 100.0 |

R5は答が変更になった



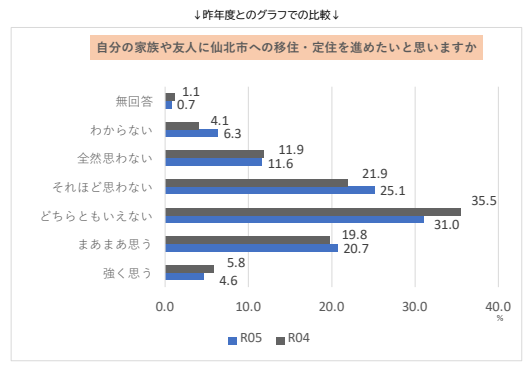
問7 「自分の家族や友人に仙北市への移住・定住を勧めたいと思いますか」について

| | 【単位:%】 |
|-----------|--------|
| | R05 |
| 強く思う | 4.6 |
| まあまあ思う | 20.7 |
| どちらともいえない | 31.0 |
| それほど思わない | 25.1 |
| 全然思わない | 11.6 |
| わからない | 6.3 |
| 無回答 | 0.7 |
| 計 | 100.0 |

| | 【単位:%】 |
|-------------|--------|
| | R05 |
| 強く思う・まあまあ思う | 25.2 |

↓令和4年度の数値↓

| | 【単位:%】 |
|-----------|--------|
| | R04 |
| 強く思う | 5.8 |
| まあまあ思う | 19.8 |
| どちらともいえない | 35.5 |
| それほど思わない | 21.9 |
| 全然思わない | 11.9 |
| わからない | 4.1 |
| 無回答 | 1.1 |
| 計 | 100.0 |



【4】まちの姿について

問8 「あなたは、仙北市の取り組みなどに関する項目についてどう思いますか」について

【単位:%】

| 項目 | そう思う | まあ そう思う | どちらとも いえない | あまりそう 思わない | そう思わ ない | わからない | 回答なし |
|---|------|------------|---------------|---------------|------------|-------|------|
| 1 子どもから大人までの多様な対話の場・学びの場が充実している | 1.1 | 10.5 | 27.6 | 26.2 | 21.2 | 11.8 | 1.6 |
| 2 学校施設・教育環境が充実している | 3.4 | 21.8 | 30.1 | 18.4 | 10.1 | 14.1 | 2.0 |
| 3 個人の権利(多様性)が認められている | 4.3 | 17.9 | 37.7 | 14.5 | 9.4 | 14.1 | 2.2 |
| 4 自然環境保全の取組が進められている | 5.0 | 26.8 | 33.6 | 12.6 | 6.6 | 13.7 | 1.6 |
| 5 市の伝統文化・歴史遺産が大切にされている | 16.3 | 41.9 | 19.9 | 9.1 | 3.6 | 7.7 | 1.7 |
| 6 関係人口(仙北市に関わりのある人)や関係自治体等(姉妹都市等)との国内交流が推進されている | 3.7 | 19.0 | 31.6 | 14.1 | 5.8 | 23.7 | 2.0 |
| 7 国際交流において多様な文化に触れる機会がある | 2.4 | 9.8 | 25.2 | 20.6 | 16.4 | 23.4 | 2.2 |
| 8 仙北市は多様な主体(他自治体や大学等)との連携が進んでいる | 2.2 | 9.6 | 24.8 | 20.2 | 15.9 | 25.2 | 2.2 |
| 9 友人や地域の中で、気軽に相談したり頼れる人がいる | 13.7 | 33.9 | 25.6 | 12.4 | 8.7 | 4.0 | 1.7 |
| 10 保育サービスや子育て支援が充実している | 3.2 | 22.3 | 29.2 | 14.0 | 9.2 | 20.2 | 1.8 |
| 11 高齢者が安全・安心に暮らしている | 4.0 | 25.0 | 32.1 | 15.4 | 13.2 | 9.0 | 1.3 |
| 12 かかりつけ医等身近な医療が充実している | 11.2 | 30.3 | 23.4 | 15.4 | 14.0 | 4.4 | 1.3 |
| 13 良好な住環境が整備されている | 3.2 | 22.8 | 33.9 | 19.9 | 12.0 | 6.3 | 2.0 |
| 14 防災・減災対策等、災害に強いまちづくりが進められている | 2.7 | 19.4 | 36.5 | 17.4 | 9.3 | 13.0 | 1.7 |
| 15 道路整備が充実している | 3.3 | 22.2 | 24.8 | 24.5 | 19.4 | 4.4 | 1.4 |
| 16 除雪体制が充実している | 10.3 | 39.4 | 19.7 | 14.7 | 12.7 | 1.9 | 1.3 |
| 17 子どもが安全安心に遊べる公園が整備されている | 1.3 | 9.2 | 25.4 | 24.4 | 25.3 | 12.5 | 1.8 |
| 18 省エネルギーやカーボンニュートラル等の環境にやさしいまちづくりが進められている | 0.9 | 5.7 | 27.8 | 21.3 | 14.1 | 28.1 | 2.1 |
| 19 市民の意見が、市政に反映されている | 1.4 | 7.7 | 26.2 | 23.1 | 19.9 | 19.9 | 1.8 |
| 20 仙北市広報を必要と感じている | 27.7 | 39.5 | 16.9 | 6.9 | 4.1 | 3.3 | 1.6 |
| 21 市のホームページやSNS、市広報による情報発信は分かりやすい | 7.5 | 28.5 | 31.0 | 10.3 | 7.2 | 13.8 | 1.7 |
| 22 信頼している市役所職員がいる | 8.0 | 15.3 | 22.7 | 11.3 | 19.1 | 21.6 | 2.1 |

| R4調査結果 | | | | | | | |
|--------|------------|---------------|---------------|------------|-------|------|--|
| そう思う | まあ そう思う | どちらとも いえない | あまりそう 思わない | そう思わ ない | わからない | 回答なし | |
| 1.2 | 11.7 | 28.6 | 26.8 | 20.5 | 9.8 | 1.4 | |
| 3.4 | 24.2 | 29.7 | 17.7 | 10.7 | 12.7 | 1.7 | |
| 4.2 | 19.5 | 34.2 | 15.3 | 10.4 | 14.0 | 2.4 | |
| 6.0 | 30.4 | 27.2 | 14.8 | 6.9 | 13.0 | 1.8 | |
| 16.9 | 43.2 | 17.8 | 8.7 | 4.6 | 7.1 | 1.8 | |
| 2.8 | 19.5 | 30.8 | 14.8 | 7.2 | 22.8 | 2.0 | |
| 1.4 | 9.4 | 25.0 | 21.5 | 18.9 | 21.6 | 2.2 | |
| 1.4 | 8.8 | 25.0 | 21.8 | 17.6 | 23.2 | 2.2 | |
| 15.0 | 33.2 | 26.7 | 11.0 | 9.7 | 2.4 | 2.0 | |
| 4.7 | 19.8 | 30.2 | 14.1 | 9.5 | 19.6 | 2.0 | |
| 5.0 | 27.2 | 30.3 | 16.9 | 12.2 | 6.8 | 1.6 | |
| 11.8 | 30.3 | 24.5 | 15.4 | 13.3 | 3.3 | 1.5 | |
| 4.2 | 26.0 | 31.1 | 18.8 | 13.0 | 4.9 | 2.1 | |
| 3.3 | 21.7 | 33.5 | 17.3 | 10.7 | 12.0 | 1.6 | |
| 3.9 | 23.2 | 21.3 | 24.5 | 22.4 | 3.1 | 1.7 | |
| 10.3 | 33.3 | 19.9 | 15.9 | 17.5 | 1.7 | 1.3 | |
| 1.3 | 9.0 | 24.0 | 23.9 | 27.4 | 12.7 | 1.7 | |
| 1.2 | 5.8 | 28.4 | 19.9 | 15.7 | 26.6 | 2.4 | |
| 1.2 | 6.6 | 29.7 | 20.9 | 21.2 | 18.1 | 2.4 | |
| 31.6 | 39.1 | 15.5 | 5.9 | 3.8 | 2.6 | 1.6 | |
| 7.4 | 23.4 | 31.2 | 11.3 | 8.7 | 16.2 | 1.7 | |
| 8.0 | 13.2 | 27.6 | 10.6 | 19.0 | 19.7 | 1.9 | |

【5】活動や暮らしについて

問9 自らの知識や経験を地域社会活動に活かしていますか。(%)

| | 1 活かしている | 2 活かしていない | 0 回答無し |
|-----|----------|-----------|--------|
| R05 | 21.7 | 74.9 | 3.4 |
| R04 | 24.6 | 72.7 | 2.7 |

問10 スポーツ(ウォーキング・体操などの運動を含む)を定期的に行っていますか。(%)

| | 1 している | 2 していない | 0 回答無し |
|-----|--------|---------|--------|
| R05 | 33.1 | 65.3 | 1.6 |
| R04 | 33.8 | 64.9 | 1.3 |

問11 この1年間に、仙北市内の市民会館、美術館等で芸術鑑賞や芸術活動をしましたか?(%)

| | 1 活動をした | 2 活動をしていない | 0 回答無し |
|-----|---------|------------|--------|
| R05 | 15.6 | 83.1 | 1.2 |
| R04 | 0.6 | 99.3 | 0.1 |

問12 この1年間に、環境学習に関するイベントに参加したことがありますか。(%)

| | 1 参加した | 2 参加していない | 0 回答無し |
|-----|--------|-----------|--------|
| R05 | 4.8 | 93.9 | 1.3 |
| R04 | 4.9 | 94.1 | 1.0 |

問13 この1年間に、市民サークル・NPO等の活動や行事に参加しましたか。(%)

| | 1 参加した | 2 参加していない | 0 回答無し |
|-----|--------|-----------|--------|
| R05 | 10.5 | 88.1 | 1.4 |
| R04 | 8.7 | 90.0 | 1.3 |

問14 この1年間に、自治会等の地域活動に参加しましたか。(%)

| | 1 参加した | 2 参加していない | 0 回答無し |
|-----|--------|-----------|--------|
| R05 | 34.6 | 63.5 | 1.9 |
| R04 | 43.2 | 55.7 | 1.2 |

問15 この1年間に、地域運営体が行った活動や行事に参加しましたか。(%)

| | 1 参加した | 2 参加していない | 0 回答無し |
|-----|--------|-----------|--------|
| R05 | 21.2 | 77.1 | 1.7 |
| R04 | 19.7 | 79.0 | 1.3 |

問16 自治会・地域運営体等の活動を支えている方々について、どう思われますか。(%)

| | 1 大変感謝している | 2 まあまあ感謝している | 3 それほど感謝していない | 4 全く感謝していない | 5 わからない | 0 回答無し |
|-----|------------|--------------|---------------|-------------|---------|--------|
| R05 | 28.4 | 42.8 | 9.1 | 2.2 | 15.8 | 1.7 |
| R04 | 34.1 | 39.6 | 7.8 | 2.9 | 14.3 | 1.2 |

問17 包括支援センターの「総合相談」を知っていますか。(%)

| | 1 知っている | 2 知らない | 0 回答無し |
|-----|---------|--------|--------|
| R05 | 52.8 | 45.8 | 1.3 |
| R04 | 50.0 | 48.7 | 1.3 |

問18 健康を意識した何らかの取り組みをしていますか?(%)

| | 1 取り組んでいる | 2 取り組んでいない | 0 回答無し |
|-----|-----------|------------|--------|
| R05 | 52.2 | 46.4 | 1.4 |
| R04 | 50.8 | 48.0 | 1.3 |

問19 病気になった時や体調が悪い時にいつも診察を受ける、かかりつけ医がいますか(%)

| | 1 いる | 2 いない | 0 回答無し |
|-----|------|-------|--------|
| R05 | 70.4 | 28.7 | 0.9 |
| R04 | 71.4 | 27.6 | 1.1 |

【6】まちづくりの満足度について

問20 「あなたは、仙北市のまちづくりについて、どのように感じていますか」について

(1)満足度

【単位:%】

| 施策 | 満足 | やや満足 | 少し不満 | 不満 | わからない | 回答無し |
|---|------|------|------|------|-------|------|
| 1 魅力ある農業の振興 | 1.8 | 12.2 | 14.1 | 8.9 | 56.2 | 6.7 |
| 2 畜産の振興 | 0.6 | 8.9 | 10.5 | 5.1 | 66.8 | 8.1 |
| 3 豊かな森林資源の整備と活用促進 | 1.2 | 12.5 | 15.1 | 7.2 | 56.6 | 7.2 |
| 4 鳥獣被害防止対策や里山の管理・保全 | 1.4 | 11.0 | 15.0 | 10.3 | 54.2 | 8.1 |
| 5 商工業の振興 | 1.6 | 11.3 | 17.6 | 14.8 | 47.2 | 7.6 |
| 6 企業立地の推進と企業活動の支援 | 0.8 | 7.4 | 15.9 | 17.5 | 50.5 | 7.9 |
| 7 安全で安心を基軸とした質の高い観光地形成 | 2.7 | 14.9 | 23.4 | 14.4 | 37.0 | 7.6 |
| 8 インバウンド等の交流人口の拡大と特色ある観光 | 2.2 | 15.0 | 13.2 | 6.3 | 54.2 | 9.2 |
| 9 安全な水道の供給 | 9.2 | 24.5 | 18.6 | 13.0 | 27.4 | 7.3 |
| 10 下水道等の整備 | 8.7 | 23.5 | 16.9 | 13.2 | 30.3 | 7.3 |
| 11 住宅・住環境の整備 | 3.3 | 14.7 | 21.0 | 10.5 | 42.4 | 8.1 |
| 12 公園・都市計画の推進 | 2.4 | 13.9 | 26.7 | 17.0 | 32.2 | 7.8 |
| 13 道路網の整備 | 5.1 | 20.3 | 26.7 | 20.3 | 20.1 | 7.5 |
| 14 消防防災体制の充実 | 5.6 | 25.3 | 16.0 | 5.8 | 39.5 | 7.6 |
| 15 防犯体制の充実・交通安全 | 6.8 | 27.2 | 18.4 | 5.4 | 34.8 | 7.5 |
| 16 公共交通機関の維持と利便性の向上 | 3.2 | 12.5 | 20.6 | 25.1 | 30.8 | 7.8 |
| 17 生涯を通じた健康づくりの推進 | 12.6 | 35.1 | 17.5 | 3.5 | 23.4 | 7.8 |
| 18 安心安全な出産育児 | 4.4 | 15.8 | 14.0 | 8.8 | 47.6 | 9.5 |
| 19 病院等の充実 | 5.6 | 19.2 | 23.1 | 26.4 | 18.5 | 7.1 |
| 20 子育て支援保育の充実 | 3.6 | 18.3 | 17.4 | 9.5 | 42.5 | 8.8 |
| 21 低所得者福祉の充実・ひとり親福祉の充実 | 2.8 | 13.4 | 17.8 | 12.0 | 46.2 | 7.8 |
| 22 高齢者福祉の充実 | 4.7 | 21.8 | 20.1 | 9.5 | 36.3 | 7.7 |
| 23 障がい者(児)福祉の充実 | 3.3 | 15.9 | 13.5 | 8.3 | 50.9 | 8.1 |
| 24 国民健康保険の充実 | 6.6 | 24.2 | 19.4 | 7.9 | 35.0 | 7.0 |
| 25 自然・歴史的環境の保全と活用 | 5.9 | 22.8 | 14.1 | 4.7 | 43.9 | 8.6 |
| 26 廃棄物対策と快適な生活環境の維持 | 4.7 | 22.7 | 18.6 | 5.0 | 40.9 | 8.1 |
| 27 田沢湖再生の推進 | 3.7 | 16.3 | 14.2 | 13.5 | 44.9 | 7.4 |
| 28 学校教育の充実 | 6.6 | 25.7 | 12.0 | 4.7 | 43.3 | 7.8 |
| 29 スポーツを通じた地域振興の推進 | 3.0 | 19.2 | 19.0 | 8.0 | 42.9 | 7.9 |
| 30 生涯学習の推進 | 3.9 | 20.8 | 16.0 | 5.0 | 46.6 | 7.6 |
| 31 歴史的文化遺産の保存と活用 | 6.0 | 24.5 | 12.0 | 3.8 | 45.8 | 8.0 |
| 32 地域文化の振興と伝統文化の継承・収集・保存・展示 | 6.2 | 26.1 | 11.9 | 4.4 | 43.1 | 8.3 |
| 33 読書環境の充実 | 7.3 | 25.6 | 13.5 | 3.8 | 41.5 | 8.3 |
| 34 コミュニティの維持・移住・定住等の多様な生活スタイルへの対応、市民との協働・活動支援 | 2.3 | 12.9 | 19.3 | 11.7 | 45.1 | 8.7 |
| 35 地域DX、庁内DX等を通じた地方創生の推進 | 1.7 | 8.6 | 13.1 | 9.4 | 57.6 | 9.6 |
| 36 男女共同参画社会の形成 | 2.4 | 13.7 | 15.7 | 9.3 | 50.0 | 8.9 |
| 37 持続可能な行政基盤の確立並びに行政サービスの充実 | 2.7 | 11.9 | 18.6 | 14.9 | 42.9 | 9.1 |

端数処理の関係上、上記の数値の和と異なる場合があります。

| R4調査結果 | | | | | | ※名称変更 |
|--|------|------|------|-------|------|---------------------|
| 満足 | やや満足 | 少し不満 | 不満 | わからない | 回答無し | |
| 2.0 | 13.0 | 16.2 | 12.8 | 51.2 | 4.9 | |
| 7.2 | 11.0 | 10.3 | 7.8 | 58.4 | 5.3 | |
| 7.4 | 13.0 | 13.1 | 9.8 | 50.6 | 6.0 | |
| 1.8 | 7.1 | 14.8 | 15.1 | 55.8 | 5.4 | |
| 6.3 | 12.4 | 16.2 | 13.7 | 45.0 | 6.4 | |
| 6.6 | 8.4 | 15.3 | 20.2 | 42.8 | 6.8 | |
| 3.0 | 11.9 | 21.4 | 20.1 | 37.4 | 6.4 | |
| 7.5 | 15.0 | 16.5 | 8.5 | 46.1 | 6.4 | ※交流人口の拡大と特色ある観光 |
| 10.4 | 23.5 | 18.2 | 14.2 | 27.9 | 5.7 | |
| 16.2 | 23.6 | 14.8 | 13.0 | 26.5 | 5.8 | |
| 3.1 | 12.9 | 20.8 | 15.3 | 41.8 | 6.1 | |
| 都市計画の推進と公園・緑地の整備を統合 | | | | | | |
| 8.9 | 24.3 | 23.6 | 21.3 | 16.3 | 5.7 | |
| 消防体制の充実と消防体制の充実を統合 | | | | | | |
| 防犯体制の充実と自動車交通安全の推進を統合 | | | | | | |
| 3.1 | 13.4 | 20.9 | 18.5 | 38.1 | 6.0 | |
| 13.0 | 32.1 | 16.1 | 4.6 | 27.9 | 6.4 | |
| 5.5 | 20.0 | 17.8 | 11.3 | 38.6 | 6.8 | |
| 15.8 | 19.4 | 20.8 | 24.4 | 14.4 | 5.3 | |
| 5.7 | 20.3 | 18.5 | 12.5 | 36.9 | 6.0 | |
| 低所得者福祉の充実とシングルマザー、シングルファザーへの福祉の充実を統合 | | | | | | |
| 4.7 | 21.2 | 20.8 | 10.8 | 36.5 | 6.0 | |
| 9.8 | 20.0 | 13.0 | 7.4 | 43.2 | 6.5 | |
| 12.2 | 25.3 | 15.5 | 8.7 | 32.2 | 6.2 | |
| 4.7 | 23.8 | 17.8 | 8.2 | 39.1 | 6.4 | |
| 10.8 | 25.2 | 18.1 | 6.8 | 33.0 | 6.1 | |
| 4.7 | 17.1 | 16.3 | 18.4 | 38.1 | 5.3 | ※田沢湖再生クニマス里帰りプロジェクト |
| 20.6 | 25.7 | 11.5 | 3.6 | 32.8 | 5.8 | |
| 4.6 | 19.9 | 20.6 | 8.6 | 40.8 | 5.6 | ※生涯スポーツの振興 |
| 12.2 | 22.6 | 14.7 | 5.2 | 39.6 | 5.7 | |
| 6.6 | 25.5 | 14.2 | 5.8 | 41.8 | 6.1 | ※歴史的文化遺産の活用 |
| 17.2 | 26.5 | 11.3 | 3.3 | 35.6 | 6.1 | |
| 7.9 | 25.3 | 18.1 | 5.4 | 37.4 | 5.9 | ※地域文化の振興と伝統文化の継承 |
| コミュニティの維持と移住・定住等の多様な生活スタイルへの対応及び市民との協働・活動支援を統合 | | | | | | |
| 新規 | | | | | | |
| 4.0 | 17.2 | 19.5 | 8.2 | 44.6 | 6.4 | |
| 10.9 | 15.5 | 17.2 | 11.4 | 37.8 | 7.3 | |

【7】まちづくりの重要度

(2)重要度

【単位:%】

| 施策 | 重要 | やや重要 | あまり重要でない | 重要でない | わからない | 回答無し |
|---|------|------|----------|-------|-------|------|
| 1 魅力ある農業の振興 | 28.9 | 22.7 | 2.7 | 0.8 | 36.1 | 8.7 |
| 2 畜産の振興 | 18.6 | 20.3 | 5.6 | 2.0 | 44.5 | 9.0 |
| 3 豊かな森林資源の整備と活用促進 | 25.2 | 24.8 | 4.3 | 0.6 | 36.1 | 8.9 |
| 4 鳥獣被害防止対策や里山の管理・保全 | 27.0 | 24.8 | 3.3 | 1.0 | 34.9 | 9.0 |
| 5 商工業の振興 | 31.1 | 22.6 | 3.2 | 1.2 | 33.1 | 8.9 |
| 6 企業立地の推進と企業活動の支援 | 33.9 | 20.0 | 3.4 | 1.6 | 32.5 | 8.6 |
| 7 安全で安心を基軸とした質の高い観光地形成 | 37.0 | 23.5 | 4.2 | 1.6 | 25.6 | 8.1 |
| 8 インバウンド等の交流人口の拡大と特色ある観光 | 23.3 | 24.3 | 5.1 | 2.5 | 34.5 | 10.2 |
| 9 安全な水道の供給 | 51.7 | 21.5 | 2.0 | 0.7 | 15.0 | 9.1 |
| 10 下水道等の整備 | 48.5 | 23.5 | 1.8 | 1.0 | 16.3 | 8.9 |
| 11 住宅・住環境の整備 | 36.4 | 25.7 | 5.6 | 1.5 | 21.3 | 9.5 |
| 12 公園・都市計画の推進 | 36.9 | 29.5 | 4.9 | 1.2 | 18.0 | 9.5 |
| 13 道路網の整備 | 50.6 | 24.3 | 2.2 | 1.2 | 12.9 | 8.8 |
| 14 消防防災体制の充実 | 39.0 | 26.2 | 5.2 | 0.9 | 19.3 | 9.5 |
| 15 防犯体制の充実・交通安全 | 40.1 | 27.1 | 4.2 | 1.2 | 18.7 | 8.8 |
| 16 公共交通機関の維持と利便性の向上 | 40.1 | 26.9 | 4.2 | 1.1 | 18.8 | 9.0 |
| 17 生涯を通じた健康づくりの推進 | 41.8 | 30.3 | 4.0 | 1.3 | 13.1 | 9.5 |
| 18 安心安全な出産育児 | 46.8 | 19.8 | 1.9 | 0.7 | 20.9 | 10.0 |
| 19 病院等の充実 | 61.3 | 17.9 | 1.6 | 0.8 | 9.6 | 8.8 |
| 20 子育て支援保育の充実 | 48.4 | 21.3 | 2.0 | 1.0 | 17.5 | 9.7 |
| 21 低所得者福祉の充実・ひとり親福祉の充実 | 39.4 | 26.8 | 4.0 | 1.8 | 18.1 | 9.9 |
| 22 高齢者福祉の充実 | 44.1 | 27.9 | 3.2 | 1.7 | 13.7 | 9.3 |
| 23 障がい者(児)福祉の充実 | 40.1 | 26.9 | 3.2 | 1.2 | 19.0 | 9.6 |
| 24 国民健康保険の充実 | 43.6 | 27.5 | 4.9 | 0.9 | 14.6 | 8.5 |
| 25 自然・歴史的環境の保全と活用 | 24.9 | 29.0 | 9.4 | 1.6 | 25.2 | 9.9 |
| 26 廃棄物対策と快適な生活環境の維持 | 36.5 | 30.0 | 4.9 | 1.1 | 18.3 | 9.3 |
| 27 田沢湖再生の推進 | 19.8 | 24.3 | 14.6 | 10.3 | 22.1 | 8.9 |
| 28 学校教育の充実 | 42.9 | 24.1 | 3.5 | 1.6 | 19.0 | 9.0 |
| 29 スポーツを通じた地域振興の推進 | 24.8 | 33.4 | 9.5 | 2.7 | 20.3 | 9.3 |
| 30 生涯学習の推進 | 25.5 | 30.7 | 9.3 | 2.2 | 22.8 | 9.5 |
| 31 歴史的文化遺産の保存と活用 | 23.4 | 32.6 | 8.9 | 3.4 | 22.8 | 8.9 |
| 32 地域文化の振興と伝統文化の継承・収集・保存・展示 | 23.8 | 32.4 | 9.4 | 3.8 | 21.3 | 9.3 |
| 33 読書環境の充実 | 26.2 | 32.8 | 8.2 | 2.5 | 21.1 | 9.2 |
| 34 コミュニティの維持・移住・定住等の多様な生活スタイルへの対応、市民との協働・活動支援 | 30.6 | 30.6 | 6.4 | 1.6 | 21.1 | 9.7 |
| 35 地域DX、庁内DX等を通じた地方創生の推進 | 25.4 | 25.9 | 5.6 | 1.4 | 31.0 | 10.7 |
| 36 男女共同参画社会の形成 | 27.6 | 29.6 | 7.1 | 2.0 | 24.1 | 9.7 |
| 37 持続可能な行政基盤の確立並びに行政サービスの充実 | 41.9 | 22.0 | 2.3 | 0.7 | 23.1 | 9.9 |

端数処理の関係上、上記の数値の和と異なる場合があります。

| R4調査結果 | | | | | | ※名称変更 |
|--|------|----------|-------|-------|------|------------------------------------|
| 重要 | やや重要 | あまり重要でない | 重要でない | わからない | 回答無し | |
| 29.1 | 24.6 | 6.6 | 3.1 | 29.2 | 7.4 | |
| 28.6 | 22.8 | 4.7 | 2.2 | 34.4 | 7.3 | |
| 33.0 | 25.7 | 3.1 | 1.0 | 29.8 | 7.4 | |
| 28.9 | 22.8 | 7.3 | 2.2 | 31.8 | 7.1 | |
| 34.3 | 26.4 | 5.4 | 1.6 | 25.2 | 7.1 | |
| 37.4 | 23.1 | 3.8 | 1.8 | 26.1 | 7.8 | |
| 35.7 | 24.4 | 7.0 | 2.5 | 23.0 | 7.4 | |
| 31.1 | 28.0 | 5.5 | 2.0 | 25.8 | 7.5 | ※交流人口の拡大と特色ある観光 |
| 50.4 | 19.9 | 3.8 | 4.1 | 14.8 | 7.1 | |
| 49.4 | 22.7 | 4.0 | 4.3 | 12.5 | 7.1 | |
| 30.8 | 29.7 | 6.9 | 2.4 | 23.4 | 6.8 | |
| 都市計画の推進と公園・緑地の整備を統合 | | | | | | |
| 54.5 | 23.2 | 4.3 | 0.9 | 10.8 | 6.4 | |
| 消防体制の充実と消防体制の充実を統合 | | | | | | |
| 防犯体制の充実と自動車交通安全の推進を統合 | | | | | | |
| 35.9 | 25.0 | 6.8 | 2.4 | 22.8 | 7.1 | |
| 41.8 | 30.2 | 6.0 | 1.4 | 13.7 | 6.9 | |
| 46.6 | 19.9 | 4.2 | 0.5 | 21.4 | 7.4 | |
| 62.7 | 18.6 | 2.1 | 1.1 | 9.2 | 6.3 | |
| 45.7 | 19.9 | 4.6 | 2.5 | 20.7 | 6.7 | |
| 36.5 | 29.9 | 6.9 | 2.4 | 17.7 | 6.6 | ※低所得者福祉の充実、シングルマザー、シングルファザーへの福祉の充実 |
| 41.1 | 24.6 | 6.4 | 4.6 | 17.0 | 6.2 | |
| 45.9 | 26.5 | 3.1 | 0.5 | 17.9 | 6.2 | |
| 44.8 | 26.9 | 3.0 | 1.6 | 17.0 | 6.7 | |
| 23.1 | 27.1 | 8.6 | 3.1 | 30.5 | 7.6 | |
| 35.7 | 33.3 | 3.6 | 1.1 | 18.9 | 7.4 | |
| 13.4 | 19.5 | 16.8 | 16.4 | 27.2 | 6.7 | ※田沢湖再生クニマス里帰りプロジェクト |
| 46.9 | 25.7 | 3.0 | 1.0 | 16.2 | 7.1 | |
| 24.9 | 28.4 | 11.0 | 3.6 | 24.9 | 7.2 | ※生涯スポーツの振興 |
| 27.2 | 33.0 | 9.0 | 2.0 | 21.9 | 6.9 | |
| 23.2 | 29.2 | 10.4 | 4.9 | 25.4 | 6.9 | ※歴史的文化遺産の活用 |
| 31.0 | 32.1 | 7.3 | 2.8 | 19.5 | 7.2 | ※地域文化の振興と伝統文化の継承 |
| 26.9 | 29.4 | 10.3 | 3.1 | 23.2 | 7.0 | |
| コミュニティの維持と移住・定住等の多様な生活スタイルへの対応及び市民との協働・活動支援を統合 | | | | | | |
| 新規 | | | | | | |
| 26.0 | 28.4 | 8.7 | 3.1 | 26.5 | 7.2 | |
| 41.6 | 22.8 | 3.6 | 1.3 | 22.9 | 7.8 | |

【8】各課からのアンケート結果について

問21 ①行政情報取得に関する通信環境について

(1)同居の家族(あなたを含む)で、自宅インターネットを利用している方の年代は

【単位:%】

| 年度 | 1.19歳以下 | 2.20歳代 | 3.30歳代 | 4.40歳代 | 5.50歳代 | 6.60歳代 | 7.70歳代 | 8.80歳以上 | 9.利用していない | 0.回答無し |
|----|---------|--------|--------|--------|--------|--------|--------|---------|-----------|--------|
| R5 | 10.0 | 7.0 | 9.8 | 15.1 | 14.1 | 17.0 | 12.4 | 2.4 | 10.0 | 2.2 |
| R4 | 8.7 | 8.0 | 10.1 | 15.4 | 14.4 | 13.7 | 7.5 | 1.6 | 18.4 | 2.4 |

(2)防災情報を受信する端末として利用しやすい端末はどれですか？

【単位:%】

| 年度 | 1. パソコン | 2. スマートフォン | 3. 携帯電話 | 4. テレビ | 5. ラジオ | 6. 防災行政無線 | 7. 防災用宅内受信機 | 0.回答無し |
|----|---------|------------|---------|--------|--------|-----------|-------------|--------|
| R5 | 5.0 | 31.5 | 13.2 | 23.4 | 6.0 | 13.7 | 5.7 | 1.6 |
| R4 | 6.2 | 31.4 | 13.9 | 22.6 | 4.6 | 12.8 | 6.5 | 2.0 |

(4)防災情報の他、どのような市の情報を受信したいと思いますか

【単位:%】

| 年度 | 1. 市の広報 | 2. 町内の回覧板 | 3. 観光情報 | 4. 行政情報 | 5. 各種統計情報 | 6. 市民情報 | 0.回答無し |
|----|---------|-----------|---------|---------|-----------|---------|--------|
| R5 | 32.2 | 12.1 | 7.7 | 18.3 | 4.2 | 20.3 | 5.2 |
| R4 | 34.2 | 11.3 | 6.9 | 17.7 | 3.3 | 15.5 | 11.1 |

問22 ②新型コロナウイルス感染症の流行に伴う市民生活への影響等について

(1)新型コロナウイルス感染症の拡大により、あなたの生活に影響はありましたか。

【単位:%】

| 年度 | 1. 全く影響はない | 2. 今後、影響がある見込 | 3. すでに影響がある | 0.回答無し |
|----|------------|---------------|-------------|--------|
| R5 | 36.8 | 8.6 | 48.6 | 6.1 |
| R4 | 26.5 | 15.6 | 53.9 | 3.9 |

(2)コロナの流行に伴う市民生活への支援として、市へのご要望をお聞かせください。

【単位:%】

| 年度 | 1. 雇用の機会の増加 | 2. 学校教育の遅れを取りもどす | 3. 経済面の援助 | 4. スピーディーな情報発信 | 5. 相談窓口の一本化 | 6. 風評被害・差別への対応 | 7. 感染防止対策の徹底 | 8. マスクや消毒液などの支給 | 0.回答無し |
|----|-------------|------------------|-----------|----------------|-------------|----------------|--------------|-----------------|--------|
| R5 | 8.6 | 4.5 | 21.9 | 18.7 | 9.6 | 7.8 | 17.1 | 8.6 | 3.2 |
| R4 | 7.9 | 5.1 | 19.4 | 19.8 | 7.6 | 10.2 | 18.7 | 9.6 | 1.6 |

問23 ③男女共同参画社会づくりについて

(1)男女共同参画社会という用語を知っていますか。

【単位:%】

| 年度 | 1. 知っている | 2. 知らない | 0.回答無し |
|----|----------|---------|--------|
| R5 | 69.6 | 27.5 | 2.9 |
| R4 | 70.6 | 26.1 | 3.3 |

(2)「男は外で働き、女は家庭を守るべきである」という考え方についてどう思いますか。

【単位:%】

| 年度 | 1. 賛成 | 2. やや賛成 | 3. やや反対 | 4. 反対 | 5. わからない | 0.回答無し |
|----|-------|---------|---------|-------|----------|--------|
| R5 | 2.5 | 9.8 | 22.4 | 50.7 | 12.5 | 2.1 |

R4

| 年度 | 1. 賛成 | 2. やや賛成 | 3. 反対 | 4. やや反対 | 5. わからない | 0.回答無し |
|----|-------|---------|-------|---------|----------|--------|
| R4 | 3.1 | 13.8 | 51.9 | 15.8 | 12.8 | 2.6 |

※R5は答の3と4の順番が変更

(3) 2)の質問で「賛成」「やや賛成」と答えたのはなぜですか？

【単位:%】

| 年度 | 1.日本の伝統的な家族の在り方だと思うから | 2.自分の両親も役割分担をしていたから | 3.夫が外で働いた方が、多くの収入が得られると思うから | 4.妻が家庭を守った方が、子どもの成長などにとって良いと思うから | 5.家事・育児・介護と両立しながら妻が働き続けることは大変だと思うから | 0.回答無し |
|----|-----------------------|---------------------|-----------------------------|----------------------------------|-------------------------------------|--------|
| R5 | 11.2 | 10.3 | 16.1 | 26.0 | 30.2 | 6.2 |
| R4 | 13.1 | 8.3 | 16.3 | 29.7 | 29.4 | 3.3 |

(4) 2)の質問で「反対」「やや反対」と答えたのはなぜですか？

【単位:%】

| 年度 | 1.男女平等に反すると思うから | 2.自分の両親も外で働いていたから | 3.夫も妻も働いた方が、多くの収入が得られると思うから | 4.妻が働いて能力を発揮した方が、個人や社会にとって良いと思うから | 5.家事・育児・介護と両立しながら、妻が働き続けることは可能だと思うから | 6.固定的な夫と妻の役割分担の意識を押し付けるべきではないから | 0.回答無し |
|----|-----------------|-------------------|-----------------------------|-----------------------------------|--------------------------------------|---------------------------------|--------|
| R5 | 22.5 | 7.8 | 18.0 | 10.7 | 7.9 | 30.9 | 2.2 |
| R4 | 23.1 | 6.7 | 18.4 | 11.6 | 8.0 | 31.6 | 0.7 |

(5) 配偶者からの暴力について、国や県、市町村などに相談窓口があることを知っていますか。

【単位:%】

| 年度 | 1. 知っている | 2. 知らない | 0.回答無し |
|----|----------|---------|--------|
| R5 | 58.0 | 37.0 | 5.1 |
| R4 | 56.5 | 41.0 | 2.5 |

(6) マタニティマークを知っていますか。

【単位:%】

| 年度 | 1. 知っている | 2. 知らない | 0.回答無し |
|----|----------|---------|--------|
| R5 | 67.9 | 27.4 | 4.7 |
| R4 | 65.2 | 31.9 | 2.9 |

問24 ④敬老祝い金支給事業費について 【令和5年度からの追加項目】

(1) 満80歳の方への今後の敬老祝い金支給事業について、どのように思いますか？

【単位:%】

| 年度 | 1. 現状のままでよい | 2. 変更が良い | 3. 廃止しても良い | 4. わからない | 0.回答無し |
|----|-------------|----------|------------|----------|--------|
| R5 | 34.8 | 26.2 | 25.2 | 9.5 | 4.3 |



質問(1)で「2 変更が良い」を選択した方へ質問です。

(1)-1 年齢について

【単位:%】

| 年度 | 1. 上げる | 2. そのまま | 3. 下げる | 0.回答無し |
|----|--------|---------|--------|--------|
| R5 | 16.2 | 67.6 | 8.9 | 7.3 |

(1)-2 祝い金について

【単位:%】

| 年度 | 1. 上げる | 2. そのまま | 3. 下げる | 0.回答無し |
|----|--------|---------|--------|--------|
| R5 | 63.5 | 27.0 | 5.4 | 4.1 |

(1)-3 記念品について

【単位:%】

| 年度 | 1. 贈る | 2. 贈らない | 0.回答無し |
|----|-------|---------|--------|
| R5 | 44.9 | 46.2 | 8.9 |

(2) 満100歳の方への今後の敬老祝い金支給事業について、どのように思いますか？

【単位:%】

| 年度 | 1. 現状のままでよい | 2. 変更が良い | 3. 廃止しても良い | 4. わからない | 0.回答無し |
|----|-------------|----------|------------|----------|--------|
| R5 | 43.9 | 25.0 | 17.2 | 8.9 | 5.0 |



質問(1)で「2 変更が良い」を選択した方へ質問です。

(1)-1 年齢について

【単位:%】

| 年度 | 1. 上げる | 2. そのまま | 3. 下げる | 0.回答無し |
|----|--------|---------|--------|--------|
| R5 | 3.3 | 79.3 | 8.7 | 8.7 |

(1)-2 祝い金について

【単位:%】

| 年度 | 1. 上げる | 2. そのまま | 3. 下げる | 0.回答無し |
|----|--------|---------|--------|--------|
| R5 | 46.3 | 28.3 | 20.7 | 4.7 |

(1)-3 記念品について

【単位:%】

| 年度 | 1. 贈る | 2. 贈らない | 0.回答無し |
|----|-------|---------|--------|
| R5 | 53.3 | 36.0 | 10.7 |

問25 ⑤少子化の解決について 【令和5年度からの追加項目】

(1) 延長保育などの保育・幼児教育サービス

【単位:%】

| | R05 | 中央値 | 平均値 |
|----------|-------|------|------|
| 1 強く思う | 41.3 | 22.2 | 22.4 |
| 2 | 37.1 | | |
| 3 | 7.3 | | |
| 4 全く思わない | 3.8 | | |
| 無回答 | 10.5 | | |
| 計 | 100.0 | | |

(2) 一時預かり、ショートステイなどの地域子育て支援強化

【単位:%】

| | R05 | 中央値 | 平均値 |
|----------|-------|------|------|
| 1 強く思う | 39.5 | 23.4 | 22.4 |
| 2 | 39.5 | | |
| 3 | 7.3 | | |
| 4 全く思わない | 3.4 | | |
| 無回答 | 10.3 | | |
| 計 | 100.0 | | |

| | R05 |
|-----------|------|
| (思う)1,2 | 78.4 |
| 3,4(思わない) | 11.1 |

| | R05 |
|-----------|------|
| (思う)1,2 | 79.0 |
| 3,4(思わない) | 10.7 |

(3) 相談事業・育児サークルなどの家庭での子育て支援

【単位:%】

| | R05 | 中央値 | 平均値 |
|----------|-------|------|------|
| 1 強く思う | 28.5 | 19.5 | 22.2 |
| 2 | 45.7 | | |
| 3 | 10.5 | | |
| 4 全く思わない | 4.1 | | |
| 無回答 | 11.2 | | |
| 計 | 100.0 | | |

(4) 保育料の減免、ひとり親を対象とした助成、医療費などの経済的支援

【単位:%】

| | R05 | 中央値 | 平均値 |
|----------|-------|------|------|
| 1 強く思う | 46.3 | 19.9 | 22.5 |
| 2 | 33.5 | | |
| 3 | 6.4 | | |
| 4 全く思わない | 3.7 | | |
| 無回答 | 10.1 | | |
| 計 | 100.0 | | |

| | R05 |
|-----------|------|
| (思う)1,2 | 74.2 |
| 3,4(思わない) | 14.6 |

| | R05 |
|-----------|------|
| (思う)1,2 | 79.7 |
| 3,4(思わない) | 10.1 |

(5) 不妊・不育支援、出産祝い金などの妊娠・出産支援

| 【単位:%】 | | 中央値 | 平均値 |
|-----------|-------|------|------|
| | R05 | | |
| 1 強く思う | 42.4 | 21.8 | 22.4 |
| 2 | 35.8 | | |
| 3 | 7.7 | | |
| 4 全く思わない | 3.7 | | |
| 無回答 | 10.5 | | |
| 計 | 100.0 | | |
| 【単位:%】 | | | |
| | R05 | | |
| (思う)1、2 | 78.2 | | |
| 3、4(思わない) | 11.4 | | |

(6) 企業での就労・働き方に関する支援

| 【単位:%】 | | 中央値 | 平均値 |
|-----------|-------|------|------|
| | R05 | | |
| 1 強く思う | 47.8 | 19.6 | 22.4 |
| 2 | 34.2 | | |
| 3 | 5.1 | | |
| 4 全く思わない | 2.6 | | |
| 無回答 | 10.3 | | |
| 計 | 100.0 | | |
| 【単位:%】 | | | |
| | R05 | | |
| (思う)1、2 | 82.1 | | |
| 3、4(思わない) | 7.6 | | |

(7) 他自治体からの受け入れ支援・住宅費助成などの住環境の整備

| 【単位:%】 | | 中央値 | 平均値 |
|-----------|-------|------|------|
| | R05 | | |
| 1 強く思う | 37.5 | 23.9 | 22.4 |
| 2 | 38.0 | | |
| 3 | 10.4 | | |
| 4 全く思わない | 3.7 | | |
| 無回答 | 10.5 | | |
| 計 | 100.0 | | |
| 【単位:%】 | | | |
| | R05 | | |
| (思う)1、2 | 75.4 | | |
| 3、4(思わない) | 14.1 | | |

問26 ⑥現在の仕事にどれくらい満足していますか？(学生なら勉強、無職なら暮らしの満足度なども含め)

【令和5年度からの追加項目】

| 【単位:%】 | | | | | |
|--------|------------|--------------|---------------|---------------|--------|
| 年度 | 1 強く満足している | 2 まあまあ満足している | 3 それほど満足していない | 4 まったく満足していない | 0.回答無し |
| R5 | 5.1 | 55.6 | 25.2 | 7.7 | 6.3 |

問27 ⑦観光業(観光客を対象としている宿泊業)は、仙北市の活性化に貢献していると思いますか？

【令和5年度からの追加項目】

| 【単位:%】 | | | | | |
|--------|--------|----------|------------|------------|--------|
| 年度 | 1 強く思う | 2 まあまあ思う | 3 それほど思わない | 4 まったく思わない | 0.回答無し |
| R5 | 16.0 | 48.1 | 25.6 | 5.2 | 5.1 |

問28 ⑧市役所で使わなくなった物品を販売しているのを知っていますか？

【令和5年度からの追加項目】

| 【単位:%】 | | | |
|--------|----------|---------|--------|
| 年度 | 1. 知っている | 2. 知らない | 0.回答無し |
| R5 | 43.4 | 53.7 | 2.9 |

問29 ⑨仙北市のメルカリショップに限らず、メルカリのサービスは利用したことがありますか？

【令和5年度からの追加項目】

| 【単位:%】 | | | |
|--------|-------|-------|--------|
| 年度 | 1. ある | 2. ない | 0.回答無し |
| R5 | 17.1 | 79.9 | 3.0 |

[9]クロス集計分析

① クロス集計 施策満足度×幸福度

1. 施策満足度×幸福度

条件①【問20(1)～(37) 現状の満足度】

条件②【問2 現在、どの程度幸せだと感じているか:7-10「高」】

| | 現状の満足度 | 回答数 | | | | | 加重平均 | | | | | |
|----|--|-------|-------|-------|-------|------|------|------|------|------|------|-------|
| | | 満足 | やや満足 | 少し不満 | 不満 | 合計 | 満足 | やや満足 | 少し不満 | 不満 | 合計 | 平均値 |
| 1 | 魅力ある農業の振興 | 10 | 69 | 59 | 40 | 178 | 20 | 69 | -59 | -80 | -50 | -0.28 |
| | | 5.6% | 38.8% | 33.1% | 22.5% | 100% | | | | | | |
| 2 | 畜産の振興 | 3 | 50 | 45 | 23 | 121 | 6 | 50 | -45 | -46 | -35 | -0.29 |
| | | 2.5% | 41.3% | 37.2% | 19.0% | 100% | | | | | | |
| 3 | 豊かな森林資源の整備と活用促進 | 5 | 63 | 79 | 38 | 185 | 10 | 63 | -79 | -76 | -82 | -0.44 |
| | | 2.7% | 34.1% | 42.7% | 20.5% | 100% | | | | | | |
| 4 | 鳥獣被害防止対策や里山の管理・保全 | 6 | 59 | 72 | 45 | 182 | 12 | 59 | -72 | -90 | -91 | -0.50 |
| | | 3.3% | 32.4% | 39.6% | 24.7% | 100% | | | | | | |
| 5 | 商工業の振興 | 8 | 63 | 84 | 62 | 217 | 16 | 63 | -84 | -124 | -129 | -0.59 |
| | | 3.7% | 29.0% | 38.7% | 28.6% | 100% | | | | | | |
| 6 | 企業立地の推進と企業活動の支援 | 5 | 42 | 70 | 89 | 206 | 10 | 42 | -70 | -178 | -196 | -0.95 |
| | | 2.4% | 20.4% | 34.0% | 43.2% | 100% | | | | | | |
| 7 | 安全で安心を基軸とした質の高い観光地形成 | 20 | 81 | 100 | 70 | 271 | 40 | 81 | -100 | -140 | -119 | -0.44 |
| | | 7.4% | 29.9% | 36.9% | 25.8% | 100% | | | | | | |
| 8 | インバウンド等の交流人口の拡大と特色ある観光 | 11 | 86 | 52 | 32 | 181 | 22 | 86 | -52 | -64 | -8 | -0.04 |
| | | 6.1% | 47.5% | 28.7% | 17.7% | 100% | | | | | | |
| 9 | 安全な水道の供給 | 45 | 125 | 84 | 50 | 304 | 90 | 125 | -84 | -100 | 31 | 0.10 |
| | | 14.8% | 41.1% | 27.6% | 16.4% | 100% | | | | | | |
| 10 | 下水道等の整備 | 38 | 126 | 75 | 50 | 289 | 76 | 126 | -75 | -100 | 27 | 0.09 |
| | | 13.1% | 43.6% | 26.0% | 17.3% | 100% | | | | | | |
| 11 | 住宅・住環境の整備 | 19 | 85 | 90 | 31 | 225 | 38 | 85 | -90 | -62 | -29 | -0.13 |
| | | 8.4% | 37.8% | 40.0% | 13.8% | 100% | | | | | | |
| 12 | 公園・都市計画の推進 | 7 | 88 | 122 | 69 | 286 | 14 | 88 | -122 | -138 | -158 | -0.55 |
| | | 2.4% | 30.8% | 42.7% | 24.1% | 100% | | | | | | |
| 13 | 道路網の整備 | 28 | 119 | 109 | 77 | 333 | 56 | 119 | -109 | -154 | -88 | -0.26 |
| | | 8.4% | 35.7% | 32.7% | 23.1% | 100% | | | | | | |
| 14 | 消防防災体制の充実 | 30 | 135 | 57 | 19 | 241 | 60 | 135 | -57 | -38 | 100 | 0.41 |
| | | 12.4% | 56.0% | 23.7% | 7.9% | 100% | | | | | | |
| 15 | 防犯体制の充実・交通安全 | 193 | 120 | 15 | 5 | 333 | 386 | 120 | -15 | -10 | 481 | 1.44 |
| | | 58.0% | 36.0% | 4.5% | 1.5% | 100% | | | | | | |
| 16 | 公共交通機関の維持と利便性の向上 | 19 | 77 | 86 | 91 | 273 | 38 | 77 | -86 | -182 | -153 | -0.56 |
| | | 7.0% | 28.2% | 31.5% | 33.3% | 100% | | | | | | |
| 17 | 生涯を通じた健康づくりの推進 | 65 | 176 | 66 | 10 | 317 | 130 | 176 | -66 | -20 | 220 | 0.69 |
| | | 20.5% | 55.5% | 20.8% | 3.2% | 100% | | | | | | |
| 18 | 安心安全な出産育児 | 21 | 85 | 63 | 29 | 198 | 42 | 85 | -63 | -58 | 6 | 0.03 |
| | | 10.6% | 42.9% | 31.8% | 14.6% | 100% | | | | | | |
| 19 | 病院等の充実 | 31 | 108 | 83 | 112 | 334 | 62 | 108 | -83 | -224 | -137 | -0.41 |
| | | 9.3% | 32.3% | 24.9% | 33.5% | 100% | | | | | | |
| 20 | 子育て支援保育の充実 | 16 | 103 | 81 | 25 | 225 | 32 | 103 | -81 | -50 | 4 | 0.02 |
| | | 7.1% | 45.8% | 36.0% | 11.1% | 100% | | | | | | |
| 21 | 低所得者福祉の充実・ひとり親福祉の充実 | 19 | 66 | 76 | 29 | 190 | 38 | 66 | -76 | -58 | -30 | -0.16 |
| | | 10.0% | 34.7% | 40.0% | 15.3% | 100% | | | | | | |
| 22 | 高齢者福祉の充実 | 28 | 114 | 82 | 29 | 253 | 56 | 114 | -82 | -58 | 30 | 0.12 |
| | | 11.1% | 45.1% | 32.4% | 11.5% | 100% | | | | | | |
| 23 | 障がい者(児)福祉の充実 | 12 | 95 | 49 | 26 | 182 | 24 | 95 | -49 | -52 | 18 | 0.10 |
| | | 6.6% | 52.2% | 26.9% | 14.3% | 100% | | | | | | |
| 24 | 国民健康保険の充実 | 34 | 122 | 81 | 20 | 257 | 68 | 122 | -81 | -40 | 69 | 0.27 |
| | | 13.2% | 47.5% | 31.5% | 7.8% | 100% | | | | | | |
| 25 | 自然・歴史的環境の保全と活用 | 29 | 118 | 52 | 21 | 220 | 58 | 118 | -52 | -42 | 82 | 0.37 |
| | | 13.2% | 53.6% | 23.6% | 9.5% | 100% | | | | | | |
| 26 | 廃棄物対策と快適な生活環境の維持 | 23 | 113 | 72 | 30 | 238 | 46 | 113 | -72 | -60 | 27 | 0.11 |
| | | 9.7% | 47.5% | 30.3% | 12.6% | 100% | | | | | | |
| 27 | 田沢湖再生の推進 | 18 | 84 | 65 | 52 | 219 | 36 | 84 | -65 | -104 | -49 | -0.22 |
| | | 8.2% | 38.4% | 29.7% | 23.7% | 100% | | | | | | |
| 28 | 学校教育の充実 | 29 | 135 | 44 | 17 | 225 | 58 | 135 | -44 | -34 | 115 | 0.51 |
| | | 12.9% | 60.0% | 19.6% | 7.6% | 100% | | | | | | |
| 29 | スポーツを通じた地域振興の推進 | 16 | 107 | 82 | 35 | 240 | 32 | 107 | -82 | -70 | -13 | -0.05 |
| | | 6.7% | 44.6% | 34.2% | 14.6% | 100% | | | | | | |
| 30 | 生涯学習の推進 | 25 | 124 | 60 | 19 | 228 | 50 | 124 | -60 | -38 | 76 | 0.33 |
| | | 11.0% | 54.4% | 26.3% | 8.3% | 100% | | | | | | |
| 31 | 歴史的文化遺産の保存と活用 | 30 | 125 | 47 | 16 | 218 | 60 | 125 | -47 | -32 | 106 | 0.49 |
| | | 13.8% | 57.3% | 21.6% | 7.3% | 100% | | | | | | |
| 32 | 地域文化の振興と伝統文化の継承・収集・保存・展示 | 30 | 136 | 37 | 18 | 221 | 60 | 136 | -37 | -36 | 123 | 0.56 |
| | | 13.6% | 61.5% | 16.7% | 8.1% | 100% | | | | | | |
| 33 | 読書環境の充実 | 35 | 131 | 55 | 15 | 236 | 70 | 131 | -55 | -30 | 116 | 0.49 |
| | | 14.8% | 55.5% | 23.3% | 6.4% | 100% | | | | | | |
| 34 | コミュニティの維持、移住・定住等の多様な生活スタイルへの対応、市民との協働・活動支援 | 10 | 71 | 85 | 53 | 219 | 20 | 71 | -85 | -106 | -100 | -0.46 |
| | | 4.6% | 32.4% | 38.8% | 24.2% | 100% | | | | | | |
| 35 | 地域DX、庁内DX等を通じた地方創生の推進 | 7 | 52 | 55 | 45 | 159 | 14 | 52 | -55 | -90 | -79 | -0.50 |
| | | 4.4% | 32.7% | 34.6% | 28.3% | 100% | | | | | | |
| 36 | 男女共同参画社会の形成 | 13 | 72 | 62 | 45 | 192 | 26 | 72 | -62 | -90 | -54 | -0.28 |
| | | 6.8% | 37.5% | 32.3% | 23.4% | 100% | | | | | | |
| 37 | 持続可能な行財政基盤の確立並びに行政サービスの充実 | 13 | 70 | 81 | 58 | 222 | 26 | 70 | -81 | -116 | -101 | -0.45 |
| | | 5.9% | 31.5% | 36.5% | 26.1% | 100% | | | | | | |

1. 施策満足度×幸福度

条件①【問20(1)～(37) 現状の満足度】

条件②【問2 現在、どの程度幸せだと感じているか:4-6「中」】

| | 現状の満足度 | 回答数 | | | | | 加重平均 | | | | | |
|----|--|-------|-------|-------|-------|------|------|------|------|------|------|-------|
| | | 満足 | やや満足 | 少し不満 | 不満 | 合計 | 満足 | やや満足 | 少し不満 | 不満 | 合計 | 平均値 |
| 1 | 魅力ある農業の振興 | 6 | 57 | 86 | 40 | 189 | 12 | 57 | -86 | -80 | -97 | -0.51 |
| | | 3.2% | 30.2% | 45.5% | 21.2% | 100% | | | | | | |
| 2 | 畜産の振興 | 3 | 35 | 61 | 27 | 126 | 6 | 35 | -61 | -54 | -74 | -0.59 |
| | | 2.4% | 27.8% | 48.4% | 21.4% | 100% | | | | | | |
| 3 | 豊かな森林資源の整備と活用促進 | 5 | 66 | 71 | 30 | 172 | 10 | 66 | -71 | -60 | -55 | -0.32 |
| | | 2.9% | 38.4% | 41.3% | 17.4% | 100% | | | | | | |
| 4 | 鳥獣被害防止対策や里山の管理・保全 | 8 | 57 | 75 | 48 | 188 | 16 | 57 | -75 | -96 | -98 | -0.52 |
| | | 4.3% | 30.3% | 39.9% | 25.5% | 100% | | | | | | |
| 5 | 商工業の振興 | 6 | 54 | 94 | 64 | 218 | 12 | 54 | -94 | -128 | -156 | -0.72 |
| | | 2.8% | 24.8% | 43.1% | 29.4% | 100% | | | | | | |
| 6 | 企業立地の推進と企業活動の支援 | 4 | 34 | 92 | 73 | 203 | 8 | 34 | -92 | -146 | -196 | -0.97 |
| | | 2.0% | 16.7% | 45.3% | 36.0% | 100% | | | | | | |
| 7 | 安全で安心を基軸とした質の高い観光地形成 | 8 | 72 | 135 | 58 | 273 | 16 | 72 | -135 | -116 | -163 | -0.60 |
| | | 2.9% | 26.4% | 49.5% | 21.2% | 100% | | | | | | |
| 8 | インバウンド等の交流人口の拡大と特色ある観光 | 10 | 71 | 73 | 25 | 179 | 20 | 71 | -73 | -50 | -32 | -0.18 |
| | | 5.6% | 39.7% | 40.8% | 14.0% | 100% | | | | | | |
| 9 | 安全な水道の供給 | 38 | 130 | 100 | 61 | 329 | 76 | 130 | -100 | -122 | -16 | -0.05 |
| | | 11.6% | 39.5% | 30.4% | 18.5% | 100% | | | | | | |
| 10 | 下水道等の整備 | 46 | 119 | 86 | 66 | 317 | 92 | 119 | -86 | -132 | -7 | -0.02 |
| | | 14.5% | 37.5% | 27.1% | 20.8% | 100% | | | | | | |
| 11 | 住宅・住環境の整備 | 13 | 59 | 119 | 58 | 249 | 26 | 59 | -119 | -116 | -150 | -0.60 |
| | | 5.2% | 23.7% | 47.8% | 23.3% | 100% | | | | | | |
| 12 | 公園・都市計画の推進 | 15 | 51 | 146 | 88 | 300 | 30 | 51 | -146 | -176 | -241 | -0.80 |
| | | 5.0% | 17.0% | 48.7% | 29.3% | 100% | | | | | | |
| 13 | 道路網の整備 | 21 | 94 | 147 | 109 | 371 | 42 | 94 | -147 | -218 | -229 | -0.62 |
| | | 5.7% | 25.3% | 39.6% | 29.4% | 100% | | | | | | |
| 14 | 消防防災体制の充実 | 21 | 127 | 99 | 28 | 275 | 42 | 127 | -99 | -56 | 14 | 0.05 |
| | | 7.6% | 46.2% | 36.0% | 10.2% | 100% | | | | | | |
| 15 | 防犯体制の充実・交通安全 | 198 | 146 | 21 | 4 | 369 | 396 | 146 | -21 | -8 | 513 | 1.39 |
| | | 53.7% | 39.6% | 5.7% | 1.1% | 100% | | | | | | |
| 16 | 公共交通機関の維持と利便性の向上 | 10 | 41 | 121 | 141 | 313 | 20 | 41 | -121 | -282 | -342 | -1.09 |
| | | 3.2% | 13.1% | 38.7% | 45.0% | 100% | | | | | | |
| 17 | 生涯を通じた健康づくりの推進 | 57 | 176 | 96 | 13 | 342 | 114 | 176 | -96 | -26 | 168 | 0.49 |
| | | 16.7% | 51.5% | 28.1% | 3.8% | 100% | | | | | | |
| 18 | 安心安全な出産育児 | 20 | 73 | 70 | 50 | 213 | 40 | 73 | -70 | -100 | -57 | -0.27 |
| | | 9.4% | 34.3% | 32.9% | 23.5% | 100% | | | | | | |
| 19 | 病院等の充実 | 23 | 86 | 139 | 129 | 377 | 46 | 86 | -139 | -258 | -265 | -0.70 |
| | | 6.1% | 22.8% | 36.9% | 34.2% | 100% | | | | | | |
| 20 | 子育て支援保育の充実 | 16 | 83 | 81 | 58 | 238 | 32 | 83 | -81 | -116 | -82 | -0.34 |
| | | 6.7% | 34.9% | 34.0% | 24.4% | 100% | | | | | | |
| 21 | 低所得者福祉の充実・ひとり親福祉の充実 | 9 | 64 | 92 | 66 | 231 | 18 | 64 | -92 | -132 | -142 | -0.61 |
| | | 3.9% | 27.7% | 39.8% | 28.6% | 100% | | | | | | |
| 22 | 高齢者福祉の充実 | 16 | 105 | 103 | 55 | 279 | 32 | 105 | -103 | -110 | -76 | -0.27 |
| | | 5.7% | 37.6% | 36.9% | 19.7% | 100% | | | | | | |
| 23 | 障がい者(児)福祉の充実 | 18 | 67 | 70 | 48 | 203 | 36 | 67 | -70 | -96 | -63 | -0.31 |
| | | 8.9% | 33.0% | 34.5% | 23.6% | 100% | | | | | | |
| 24 | 国民健康保険の充実 | 26 | 123 | 99 | 47 | 295 | 52 | 123 | -99 | -94 | -18 | -0.06 |
| | | 8.8% | 41.7% | 33.6% | 15.9% | 100% | | | | | | |
| 25 | 自然・歴史的環境の保全と活用 | 27 | 107 | 80 | 23 | 237 | 54 | 107 | -80 | -46 | 35 | 0.15 |
| | | 11.4% | 45.1% | 33.8% | 9.7% | 100% | | | | | | |
| 26 | 廃棄物対策と快適な生活環境の維持 | 23 | 111 | 112 | 16 | 262 | 46 | 111 | -112 | -32 | 13 | 0.05 |
| | | 8.8% | 42.4% | 42.7% | 6.1% | 100% | | | | | | |
| 27 | 田沢湖再生の推進 | 16 | 81 | 73 | 75 | 245 | 32 | 81 | -73 | -150 | -110 | -0.45 |
| | | 6.5% | 33.1% | 29.8% | 30.6% | 100% | | | | | | |
| 28 | 学校教育の充実 | 31 | 119 | 72 | 24 | 246 | 62 | 119 | -72 | -48 | 61 | 0.25 |
| | | 12.6% | 48.4% | 29.3% | 9.8% | 100% | | | | | | |
| 29 | スポーツを通じた地域振興の推進 | 8 | 86 | 107 | 36 | 237 | 16 | 86 | -107 | -72 | -77 | -0.32 |
| | | 3.4% | 36.3% | 45.1% | 15.2% | 100% | | | | | | |
| 30 | 生涯学習の推進 | 10 | 90 | 105 | 22 | 227 | 20 | 90 | -105 | -44 | -39 | -0.17 |
| | | 4.4% | 39.6% | 46.3% | 9.7% | 100% | | | | | | |
| 31 | 歴史的文化遺産の保存と活用 | 24 | 121 | 64 | 19 | 228 | 48 | 121 | -64 | -38 | 67 | 0.29 |
| | | 10.5% | 53.1% | 28.1% | 8.3% | 100% | | | | | | |
| 32 | 地域文化の振興と伝統文化の継承・収集・保存・展示 | 30 | 122 | 68 | 21 | 241 | 60 | 122 | -68 | -42 | 72 | 0.30 |
| | | 12.4% | 50.6% | 28.2% | 8.7% | 100% | | | | | | |
| 33 | 読書環境の充実 | 33 | 125 | 71 | 17 | 246 | 66 | 125 | -71 | -34 | 86 | 0.35 |
| | | 13.4% | 50.8% | 28.9% | 6.9% | 100% | | | | | | |
| 34 | コミュニティの維持、移住・定住等の多様な生活スタイルへの対応、市民との協働・活動支援 | 11 | 52 | 99 | 57 | 219 | 22 | 52 | -99 | -114 | -139 | -0.63 |
| | | 5.0% | 23.7% | 45.2% | 26.0% | 100% | | | | | | |
| 35 | 地域DX、庁内DX等を通じた地方創生の推進 | 4 | 35 | 76 | 40 | 155 | 8 | 35 | -76 | -80 | -113 | -0.73 |
| | | 2.6% | 22.6% | 49.0% | 25.8% | 100% | | | | | | |
| 36 | 男女共同参画社会の形成 | 9 | 69 | 91 | 37 | 206 | 18 | 69 | -91 | -74 | -78 | -0.38 |
| | | 4.4% | 33.5% | 44.2% | 18.0% | 100% | | | | | | |
| 37 | 持続可能な行財政基盤の確立並びに行政サービスの充実 | 11 | 55 | 100 | 67 | 233 | 22 | 55 | -100 | -134 | -157 | -0.67 |
| | | 4.7% | 23.6% | 42.9% | 28.8% | 100% | | | | | | |

1. 施策満足度×幸福度

条件①【問20(1)～(37) 現状の満足度】

条件②【問2 現在、どの程度幸せだと感じているか:0-3「低」】

| | 現状の満足度 | 回答数 | | | | | 加重平均 | | | | | |
|----|--|-------|-------|-------|-------|------|------|------|------|------|------|-------|
| | | 満足 | やや満足 | 少し不満 | 不満 | 合計 | 満足 | やや満足 | 少し不満 | 不満 | 合計 | 平均値 |
| 1 | 魅力ある農業の振興 | 4 | 16 | 17 | 22 | 59 | 8 | 16 | -17 | -44 | -37 | -0.63 |
| | | 6.8% | 27.1% | 28.8% | 37.3% | 100% | | | | | | |
| 2 | 畜産の振興 | 1 | 12 | 19 | 10 | 42 | 2 | 12 | -19 | -20 | -25 | -0.60 |
| | | 2.4% | 28.6% | 45.2% | 23.8% | 100% | | | | | | |
| 3 | 豊かな森林資源の整備と活用促進 | 5 | 11 | 22 | 16 | 54 | 10 | 11 | -22 | -32 | -33 | -0.61 |
| | | 9.3% | 20.4% | 40.7% | 29.6% | 100% | | | | | | |
| 4 | 鳥獣被害防止対策や里山の管理・保全 | 2 | 10 | 25 | 24 | 61 | 4 | 10 | -25 | -48 | -59 | -0.97 |
| | | 3.3% | 16.4% | 41.0% | 39.3% | 100% | | | | | | |
| 5 | 商工業の振興 | 3 | 11 | 26 | 37 | 77 | 6 | 11 | -26 | -74 | -83 | -1.08 |
| | | 3.9% | 14.3% | 33.8% | 48.1% | 100% | | | | | | |
| 6 | 企業立地の推進と企業活動の支援 | 1 | 8 | 23 | 33 | 65 | 2 | 8 | -23 | -66 | -79 | -1.22 |
| | | 1.5% | 12.3% | 35.4% | 50.8% | 100% | | | | | | |
| 7 | 安全で安心を基軸とした質の高い観光地形成 | 2 | 20 | 29 | 34 | 85 | 4 | 20 | -29 | -68 | -73 | -0.86 |
| | | 2.4% | 23.5% | 34.1% | 40.0% | 100% | | | | | | |
| 8 | インバウンド等の交流人口の拡大と特色ある観光 | 2 | 15 | 23 | 16 | 56 | 4 | 15 | -23 | -32 | -36 | -0.64 |
| | | 3.6% | 26.8% | 41.1% | 28.6% | 100% | | | | | | |
| 9 | 安全な水道の供給 | 18 | 28 | 24 | 33 | 103 | 36 | 28 | -24 | -66 | -26 | -0.25 |
| | | 17.5% | 27.2% | 23.3% | 32.0% | 100% | | | | | | |
| 10 | 下水道等の整備 | 14 | 26 | 28 | 33 | 101 | 28 | 26 | -28 | -66 | -40 | -0.40 |
| | | 13.9% | 25.7% | 27.7% | 32.7% | 100% | | | | | | |
| 11 | 住宅・住環境の整備 | 6 | 20 | 30 | 27 | 83 | 12 | 20 | -30 | -54 | -52 | -0.63 |
| | | 7.2% | 24.1% | 36.1% | 32.5% | 100% | | | | | | |
| 12 | 公園・都市計画の推進 | 3 | 20 | 33 | 35 | 91 | 6 | 20 | -33 | -70 | -77 | -0.85 |
| | | 3.3% | 22.0% | 36.3% | 38.5% | 100% | | | | | | |
| 13 | 道路網の整備 | 9 | 23 | 47 | 37 | 116 | 18 | 23 | -47 | -74 | -80 | -0.69 |
| | | 7.8% | 19.8% | 40.5% | 31.9% | 100% | | | | | | |
| 14 | 消防防災体制の充実 | 9 | 33 | 26 | 15 | 83 | 18 | 33 | -26 | -30 | -5 | -0.06 |
| | | 10.8% | 39.8% | 31.3% | 18.1% | 100% | | | | | | |
| 15 | 防犯体制の充実・交通安全 | 61 | 42 | 9 | 3 | 115 | 122 | 42 | -9 | -6 | 149 | 1.30 |
| | | 53.0% | 36.5% | 7.8% | 2.6% | 100% | | | | | | |
| 16 | 公共交通機関の維持と利便性の向上 | 4 | 24 | 28 | 49 | 105 | 8 | 24 | -28 | -98 | -94 | -0.90 |
| | | 3.8% | 22.9% | 26.7% | 46.7% | 100% | | | | | | |
| 17 | 生涯を通じた健康づくりの推進 | 20 | 45 | 34 | 17 | 116 | 40 | 45 | -34 | -34 | 17 | 0.15 |
| | | 17.2% | 38.8% | 29.3% | 14.7% | 100% | | | | | | |
| 18 | 安心安全な出産育児 | 8 | 21 | 25 | 23 | 77 | 16 | 21 | -25 | -46 | -34 | -0.44 |
| | | 10.4% | 27.3% | 32.5% | 29.9% | 100% | | | | | | |
| 19 | 病院等の充実 | 9 | 22 | 36 | 58 | 125 | 18 | 22 | -36 | -116 | -112 | -0.90 |
| | | 7.2% | 17.6% | 28.8% | 46.4% | 100% | | | | | | |
| 20 | 子育て支援保育の充実 | 6 | 21 | 28 | 28 | 83 | 12 | 21 | -28 | -56 | -51 | -0.61 |
| | | 7.2% | 25.3% | 33.7% | 33.7% | 100% | | | | | | |
| 21 | 低所得者福祉の充実・ひとり親福祉の充実 | 4 | 15 | 33 | 41 | 93 | 8 | 15 | -33 | -82 | -92 | -0.99 |
| | | 4.3% | 16.1% | 35.5% | 44.1% | 100% | | | | | | |
| 22 | 高齢者福祉の充実 | 6 | 26 | 42 | 26 | 100 | 12 | 26 | -42 | -52 | -56 | -0.56 |
| | | 6.0% | 26.0% | 42.0% | 26.0% | 100% | | | | | | |
| 23 | 障がい者(児)福祉の充実 | 6 | 18 | 32 | 20 | 76 | 12 | 18 | -32 | -40 | -42 | -0.55 |
| | | 7.9% | 23.7% | 42.1% | 26.3% | 100% | | | | | | |
| 24 | 国民健康保険の充実 | 12 | 33 | 36 | 22 | 103 | 24 | 33 | -36 | -44 | -23 | -0.22 |
| | | 11.7% | 32.0% | 35.0% | 21.4% | 100% | | | | | | |
| 25 | 自然・歴史的環境の保全と活用 | 10 | 30 | 30 | 9 | 79 | 20 | 30 | -30 | -18 | 2 | 0.03 |
| | | 12.7% | 38.0% | 38.0% | 11.4% | 100% | | | | | | |
| 26 | 廃棄物対策と快適な生活環境の維持 | 8 | 34 | 28 | 11 | 81 | 16 | 34 | -28 | -22 | 0 | 0.00 |
| | | 9.9% | 42.0% | 34.6% | 13.6% | 100% | | | | | | |
| 27 | 田沢湖再生の推進 | 8 | 22 | 21 | 29 | 80 | 16 | 22 | -21 | -58 | -41 | -0.51 |
| | | 10.0% | 27.5% | 26.3% | 36.3% | 100% | | | | | | |
| 28 | 学校教育の充実 | 10 | 36 | 20 | 11 | 77 | 20 | 36 | -20 | -22 | 14 | 0.18 |
| | | 13.0% | 46.8% | 26.0% | 14.3% | 100% | | | | | | |
| 29 | スポーツを通じた地域振興の推進 | 7 | 26 | 26 | 19 | 78 | 14 | 26 | -26 | -38 | -24 | -0.31 |
| | | 9.0% | 33.3% | 33.3% | 24.4% | 100% | | | | | | |
| 30 | 生涯学習の推進 | 7 | 26 | 17 | 15 | 65 | 14 | 26 | -17 | -30 | -7 | -0.11 |
| | | 10.8% | 40.0% | 26.2% | 23.1% | 100% | | | | | | |
| 31 | 歴史的文化遺産の保存と活用 | 11 | 33 | 26 | 8 | 78 | 22 | 33 | -26 | -16 | 13 | 0.17 |
| | | 14.1% | 42.3% | 33.3% | 10.3% | 100% | | | | | | |
| 32 | 地域文化の振興と伝統文化の継承・収集・保存・展示 | 10 | 35 | 29 | 9 | 83 | 20 | 35 | -29 | -18 | 8 | 0.10 |
| | | 12.0% | 42.2% | 34.9% | 10.8% | 100% | | | | | | |
| 33 | 読書環境の充実 | 11 | 32 | 29 | 10 | 82 | 22 | 32 | -29 | -20 | 5 | 0.06 |
| | | 13.4% | 39.0% | 35.4% | 12.2% | 100% | | | | | | |
| 34 | コミュニティの維持、移住・定住等の多様な生活スタイルへの対応、市民との協働・活動支援 | 6 | 18 | 39 | 23 | 86 | 12 | 18 | -39 | -46 | -55 | -0.64 |
| | | 7.0% | 20.9% | 45.3% | 26.7% | 100% | | | | | | |
| 35 | 地域DX、庁内DX等を通じた地方創生の推進 | 3 | 11 | 22 | 20 | 56 | 6 | 11 | -22 | -40 | -45 | -0.80 |
| | | 5.4% | 19.6% | 39.3% | 35.7% | 100% | | | | | | |
| 36 | 男女共同参画社会の形成 | 3 | 17 | 26 | 23 | 69 | 6 | 17 | -26 | -46 | -49 | -0.71 |
| | | 4.3% | 24.6% | 37.7% | 33.3% | 100% | | | | | | |
| 37 | 持続可能な行財政基盤の確立並びに行政サービスの充実 | 3 | 12 | 31 | 40 | 86 | 6 | 12 | -31 | -80 | -93 | -1.08 |
| | | 3.5% | 14.0% | 36.0% | 46.5% | 100% | | | | | | |

1. 施策満足度×幸福度

条件①【問20(1)～(37) 現状【全体】

条件②【問2 現在、どの程度幸せだと感じているか】

| | 現状の満足度 | 合計 | | 加重平均・平均値 | | | | 平均値 高-低 |
|----|--|-----|------|----------|-------|-------|-------|------------|
| | | 回答数 | 加重平均 | 高 | 中 | 低 | 合計 | |
| 1 | 魅力ある農業の振興 | 426 | -184 | -0.28 | -0.51 | -0.63 | -0.43 | -0.35 |
| 2 | 畜産の振興 | 289 | -134 | -0.29 | -0.59 | -0.60 | -0.46 | -0.31 |
| 3 | 豊かな森林資源の整備と活用促進 | 411 | -170 | -0.44 | -0.32 | -0.61 | -0.41 | -0.17 |
| 4 | 鳥獣被害防止対策や里山の管理・保全 | 430 | -249 | -0.50 | -0.53 | -0.97 | -0.58 | -0.47 |
| 5 | 商工業の振興 | 512 | -368 | -0.59 | -0.72 | -1.08 | -0.72 | -0.48 |
| 6 | 企業立地の推進と企業活動の支援 | 474 | -471 | -0.95 | -0.97 | -1.22 | -0.99 | -0.26 |
| 7 | 安全で安心を基軸とした質の高い観光地形成 | 629 | -355 | -0.44 | -0.60 | -0.86 | -0.56 | -0.42 |
| 8 | インバウンド等の交流人口の拡大と特色ある観光 | 416 | -76 | -0.04 | -0.18 | -0.64 | -0.18 | -0.60 |
| 9 | 安全な水道の供給 | 736 | -11 | 0.10 | -0.05 | -0.25 | -0.01 | -0.35 |
| 10 | 下水道等の整備 | 706 | -18 | 0.09 | -0.02 | -0.38 | -0.03 | -0.47 |
| 11 | 住宅・住環境の整備 | 557 | -231 | -0.13 | -0.60 | -0.63 | -0.41 | -0.50 |
| 12 | 公園・都市計画の推進 | 677 | -476 | -0.55 | -0.80 | -0.85 | -0.70 | -0.29 |
| 13 | 道路網の整備 | 820 | -397 | -0.26 | -0.62 | -0.69 | -0.48 | -0.43 |
| 14 | 消防防災体制の充実 | 599 | 109 | 0.41 | 0.05 | -0.06 | 0.18 | -0.48 |
| 15 | 防犯体制の充実・交通安全 | 817 | 1143 | 1.44 | 1.39 | 1.30 | 1.40 | -0.15 |
| 16 | 公共交通機関の維持と利便性の向上 | 691 | -589 | -0.56 | -1.09 | -0.90 | -0.85 | -0.33 |
| 17 | 生涯を通じた健康づくりの推進 | 775 | 405 | 0.69 | 0.49 | 0.15 | 0.52 | -0.55 |
| 18 | 安心安全な出産育児 | 488 | -85 | 0.03 | -0.27 | -0.44 | -0.17 | -0.47 |
| 19 | 病院等の充実 | 836 | -514 | -0.41 | -0.70 | -0.90 | -0.61 | -0.49 |
| 20 | 子育て支援保育の充実 | 546 | -129 | 0.02 | -0.34 | -0.61 | -0.24 | -0.63 |
| 21 | 低所得者福祉の充実・ひとり親福祉の充実 | 513 | -265 | -0.16 | -0.62 | -0.99 | -0.52 | -0.83 |
| 22 | 高齢者福祉の充実 | 632 | -102 | 0.12 | -0.27 | -0.56 | -0.16 | -0.68 |
| 23 | 障がい者(児)福祉の充実 | 461 | -87 | 0.10 | -0.31 | -0.55 | -0.19 | -0.65 |
| 24 | 国民健康保険の充実 | 655 | 28 | 0.27 | -0.06 | -0.22 | 0.04 | -0.49 |
| 25 | 自然・歴史的環境の保全と活用 | 536 | 119 | 0.37 | 0.15 | 0.03 | 0.22 | -0.35 |
| 26 | 廃棄物対策と快適な生活環境の維持 | 581 | 40 | 0.11 | 0.05 | 0.00 | 0.07 | -0.11 |
| 27 | 田沢湖再生の推進 | 544 | -200 | -0.22 | -0.45 | -0.51 | -0.37 | -0.29 |
| 28 | 学校教育の充実 | 548 | 190 | 0.51 | 0.25 | 0.18 | 0.35 | -0.33 |
| 29 | スポーツを通じた地域振興の推進 | 555 | -114 | -0.05 | -0.32 | -0.31 | -0.21 | -0.25 |
| 30 | 生涯学習の推進 | 520 | 30 | 0.33 | -0.17 | -0.11 | 0.06 | -0.44 |
| 31 | 歴史的文化遺産の保存と活用 | 524 | 186 | 0.49 | 0.29 | 0.17 | 0.35 | -0.32 |
| 32 | 地域文化の振興と伝統文化の継承・収集・保存・展示 | 545 | 203 | 0.56 | 0.30 | 0.10 | 0.37 | -0.46 |
| 33 | 読書環境の充実 | 564 | 207 | 0.49 | 0.35 | 0.06 | 0.37 | -0.43 |
| 34 | コミュニティの維持、移住・定住等の多様な生活スタイルへの対応、市民との協働・活動支援 | 524 | -294 | -0.46 | -0.63 | -0.64 | -0.56 | -0.18 |
| 35 | 地域DX、庁内DX等を通じた地方創生の推進 | 370 | -237 | -0.50 | -0.73 | -0.80 | -0.64 | -0.31 |
| 36 | 男女共同参画社会の形成 | 467 | -181 | -0.28 | -0.38 | -0.71 | -0.39 | -0.43 |
| 37 | 持続可能な行財政基盤の確立並びに行政サービスの充実 | 541 | -351 | -0.45 | -0.67 | -1.08 | -0.65 | -0.63 |

② クロス集計 施策重要度×幸福度

1. 施策重要度×幸福度

条件①【問20(1)～(37) 現状の重要度】

条件②【問2 現在、どの程度幸せだと感じているか：7-10「高」】

| | 現状の重要度 | 回答数 | | | | | 加重平均 | | | | | |
|----|--|-------|-------|----------|-------|------|------|------|----------|-------|-----|------|
| | | 重要 | やや重要 | あまり重要でない | 重要でない | 合計 | 重要 | やや重要 | あまり重要でない | 重要でない | 合計 | 平均値 |
| 1 | 魅力ある農業の振興 | 164 | 98 | 8 | 5 | 275 | 328 | 98 | -8 | -10 | 408 | 1.48 |
| | | 59.6% | 35.6% | 2.9% | 1.8% | 100% | | | | | | |
| 2 | 畜産の振興 | 100 | 96 | 24 | 8 | 228 | 200 | 96 | -24 | -16 | 256 | 1.12 |
| | | 43.9% | 42.1% | 10.5% | 3.5% | 100% | | | | | | |
| 3 | 豊かな森林資源の整備と活用促進 | 146 | 108 | 16 | 1 | 271 | 292 | 108 | -16 | -2 | 382 | 1.41 |
| | | 53.9% | 39.9% | 5.9% | 0.4% | 100% | | | | | | |
| 4 | 鳥獣被害防止対策や里山の管理・保全 | 147 | 112 | 12 | 2 | 273 | 294 | 112 | -12 | -4 | 390 | 1.43 |
| | | 53.8% | 41.0% | 4.4% | 0.7% | 100% | | | | | | |
| 5 | 商工業の振興 | 162 | 101 | 10 | 3 | 276 | 324 | 101 | -10 | -6 | 409 | 1.48 |
| | | 58.7% | 36.6% | 3.6% | 1.1% | 100% | | | | | | |
| 6 | 企業立地の推進と企業活動の支援 | 186 | 85 | 13 | 6 | 290 | 372 | 85 | -13 | -12 | 432 | 1.49 |
| | | 64.1% | 29.3% | 4.5% | 2.1% | 100% | | | | | | |
| 7 | 安全で安心を基軸とした質の高い観光地形成 | 206 | 95 | 15 | 2 | 318 | 412 | 95 | -15 | -4 | 488 | 1.53 |
| | | 64.8% | 29.9% | 4.7% | 0.6% | 100% | | | | | | |
| 8 | インバウンド等の交流人口の拡大と特色ある観光 | 132 | 119 | 16 | 13 | 280 | 264 | 119 | -16 | -26 | 341 | 1.22 |
| | | 47.1% | 42.5% | 5.7% | 4.6% | 100% | | | | | | |
| 9 | 安全な水道の供給 | 252 | 98 | 7 | 3 | 360 | 504 | 98 | -7 | -6 | 589 | 1.64 |
| | | 70.0% | 27.2% | 1.9% | 0.8% | 100% | | | | | | |
| 10 | 下水道等の整備 | 244 | 99 | 7 | 2 | 352 | 488 | 99 | -7 | -4 | 576 | 1.64 |
| | | 69.3% | 28.1% | 2.0% | 0.6% | 100% | | | | | | |
| 11 | 住宅・住環境の整備 | 166 | 124 | 26 | 7 | 323 | 332 | 124 | -26 | -14 | 416 | 1.29 |
| | | 51.4% | 38.4% | 8.0% | 2.2% | 100% | | | | | | |
| 12 | 公園・都市計画の推進 | 177 | 136 | 23 | 2 | 338 | 354 | 136 | -23 | -4 | 463 | 1.37 |
| | | 52.4% | 40.2% | 6.8% | 0.6% | 100% | | | | | | |
| 13 | 道路網の整備 | 231 | 118 | 7 | 2 | 358 | 462 | 118 | -7 | -4 | 569 | 1.59 |
| | | 64.5% | 33.0% | 2.0% | 0.6% | 100% | | | | | | |
| 14 | 消防防災体制の充実 | 186 | 122 | 19 | 4 | 331 | 372 | 122 | -19 | -8 | 467 | 1.41 |
| | | 56.2% | 36.9% | 5.7% | 1.2% | 100% | | | | | | |
| 15 | 防犯体制の充実・交通安全 | 206 | 122 | 10 | 4 | 342 | 412 | 122 | -10 | -8 | 516 | 1.51 |
| | | 60.2% | 35.7% | 2.9% | 1.2% | 100% | | | | | | |
| 16 | 公共交通機関の維持と利便性の向上 | 193 | 120 | 15 | 5 | 333 | 386 | 120 | -15 | -10 | 481 | 1.44 |
| | | 58.0% | 36.0% | 4.5% | 1.5% | 100% | | | | | | |
| 17 | 生涯を通じた健康づくりの推進 | 202 | 135 | 14 | 5 | 356 | 404 | 135 | -14 | -10 | 515 | 1.45 |
| | | 56.7% | 37.9% | 3.9% | 1.4% | 100% | | | | | | |
| 18 | 安心安全な出産育児 | 246 | 77 | 6 | 1 | 330 | 492 | 77 | -6 | -2 | 561 | 1.70 |
| | | 74.5% | 23.3% | 1.8% | 0.3% | 100% | | | | | | |
| 19 | 病院等の充実 | 286 | 75 | 5 | 6 | 372 | 572 | 75 | -5 | -12 | 630 | 1.69 |
| | | 76.9% | 20.2% | 1.3% | 1.6% | 100% | | | | | | |
| 20 | 子育て支援保育の充実 | 249 | 89 | 6 | 2 | 346 | 498 | 89 | -6 | -4 | 577 | 1.67 |
| | | 72.0% | 25.7% | 1.7% | 0.6% | 100% | | | | | | |
| 21 | 低所得者福祉の充実・ひとり親福祉の充実 | 169 | 139 | 19 | 8 | 335 | 338 | 139 | -19 | -16 | 442 | 1.32 |
| | | 50.4% | 41.5% | 5.7% | 2.4% | 100% | | | | | | |
| 22 | 高齢者福祉の充実 | 205 | 125 | 19 | 7 | 356 | 410 | 125 | -19 | -14 | 502 | 1.41 |
| | | 57.6% | 35.1% | 5.3% | 2.0% | 100% | | | | | | |
| 23 | 障がい者(児)福祉の充実 | 183 | 129 | 21 | 3 | 336 | 366 | 129 | -21 | -6 | 468 | 1.39 |
| | | 54.5% | 38.4% | 6.3% | 0.9% | 100% | | | | | | |
| 24 | 国民健康保険の充実 | 198 | 129 | 18 | 3 | 348 | 396 | 129 | -18 | -6 | 501 | 1.44 |
| | | 56.9% | 37.1% | 5.2% | 0.9% | 100% | | | | | | |
| 25 | 自然・歴史的環境の保全と活用 | 125 | 141 | 33 | 8 | 307 | 250 | 141 | -33 | -16 | 342 | 1.11 |
| | | 40.7% | 45.9% | 10.7% | 2.6% | 100% | | | | | | |
| 26 | 廃棄物対策と快適な生活環境の維持 | 181 | 134 | 19 | 6 | 340 | 362 | 134 | -19 | -12 | 465 | 1.37 |
| | | 53.2% | 39.4% | 5.6% | 1.8% | 100% | | | | | | |
| 27 | 田沢湖再生の推進 | 103 | 114 | 69 | 44 | 330 | 206 | 114 | -69 | -88 | 163 | 0.49 |
| | | 31.2% | 34.5% | 20.9% | 13.3% | 100% | | | | | | |
| 28 | 学校教育の充実 | 222 | 107 | 14 | 6 | 349 | 444 | 107 | -14 | -12 | 525 | 1.50 |
| | | 63.6% | 30.7% | 4.0% | 1.7% | 100% | | | | | | |
| 29 | スポーツを通じた地域振興の推進 | 133 | 159 | 39 | 10 | 341 | 266 | 159 | -39 | -20 | 366 | 1.07 |
| | | 39.0% | 46.6% | 11.4% | 2.9% | 100% | | | | | | |
| 30 | 生涯学習の推進 | 131 | 153 | 36 | 12 | 332 | 262 | 153 | -36 | -24 | 355 | 1.07 |
| | | 39.5% | 46.1% | 10.8% | 3.6% | 100% | | | | | | |
| 31 | 歴史的文化遺産の保存と活用 | 120 | 161 | 29 | 11 | 321 | 240 | 161 | -29 | -22 | 350 | 1.09 |
| | | 37.4% | 50.2% | 9.0% | 3.4% | 100% | | | | | | |
| 32 | 地域文化の振興と伝統文化の継承・収集・保存・展示 | 126 | 146 | 40 | 13 | 325 | 252 | 146 | -40 | -26 | 332 | 1.02 |
| | | 38.8% | 44.9% | 12.3% | 4.0% | 100% | | | | | | |
| 33 | 読書環境の充実 | 135 | 146 | 33 | 8 | 322 | 270 | 146 | -33 | -16 | 367 | 1.14 |
| | | 41.9% | 45.3% | 10.2% | 2.5% | 100% | | | | | | |
| 34 | コミュニティの維持、移住・定住等の多様な生活スタイルへの対応、市民との協働・活動支援 | 156 | 139 | 19 | 8 | 322 | 312 | 139 | -19 | -16 | 416 | 1.29 |
| | | 48.4% | 43.2% | 5.9% | 2.5% | 100% | | | | | | |
| 35 | 地域DX、庁内DX等を通じた地方創生の推進 | 132 | 124 | 18 | 2 | 276 | 264 | 124 | -18 | -4 | 366 | 1.33 |
| | | 47.8% | 44.9% | 6.5% | 0.7% | 100% | | | | | | |
| 36 | 男女共同参画社会の形成 | 134 | 137 | 26 | 10 | 307 | 268 | 137 | -26 | -20 | 359 | 1.17 |
| | | 43.6% | 44.6% | 8.5% | 3.3% | 100% | | | | | | |
| 37 | 持続可能な行政基盤の確立並びに行政サービスの充実 | 212 | 95 | 7 | 3 | 317 | 424 | 95 | -7 | -6 | 506 | 1.60 |
| | | 66.9% | 30.0% | 2.2% | 0.9% | 100% | | | | | | |

1. 施策重要度×幸福度個別指標

条件①【問20(1)～(37) 現状の重要度】

条件②【問3(1)やりたいこと(趣味・学び・活動・仕事等)がある:3「中】】

| | 現状の重要度 | 回答数 | | | | | 加重平均 | | | | | 平均値 |
|----|--|-------|-------|----------|-------|------|------|------|----------|-------|-----|------|
| | | 重要 | やや重要 | あまり重要でない | 重要でない | 合計 | 重要 | やや重要 | あまり重要でない | 重要でない | 合計 | |
| 1 | 魅力ある農業の振興 | 66 | 81 | 11 | 2 | 160 | 132 | 81 | -11 | -4 | 198 | 1.24 |
| | | 41.3% | 50.6% | 6.9% | 1.3% | 100% | | | | | | |
| 2 | 畜産の振興 | 51 | 60 | 21 | 8 | 140 | 102 | 60 | -21 | -16 | 125 | 0.89 |
| | | 36.4% | 42.9% | 15.0% | 5.7% | 100% | | | | | | |
| 3 | 豊かな森林資源の整備と活用促進 | 65 | 86 | 16 | 3 | 170 | 130 | 86 | -16 | -6 | 194 | 1.14 |
| | | 38.2% | 50.6% | 9.4% | 1.8% | 100% | | | | | | |
| 4 | 鳥獣被害防止対策や里山の管理・保全 | 78 | 75 | 11 | 7 | 171 | 156 | 75 | -11 | -14 | 206 | 1.20 |
| | | 45.6% | 43.9% | 6.4% | 4.1% | 100% | | | | | | |
| 5 | 商工業の振興 | 85 | 62 | 18 | 5 | 170 | 170 | 62 | -18 | -10 | 204 | 1.20 |
| | | 50.0% | 36.5% | 10.6% | 2.9% | 100% | | | | | | |
| 6 | 企業立地の推進と企業活動の支援 | 90 | 66 | 16 | 3 | 175 | 180 | 66 | -16 | -6 | 224 | 1.28 |
| | | 51.4% | 37.7% | 9.1% | 1.7% | 100% | | | | | | |
| 7 | 安全で安心を基軸とした質の高い観光地形成 | 107 | 72 | 12 | 6 | 197 | 214 | 72 | -12 | -12 | 262 | 1.33 |
| | | 54.3% | 36.5% | 6.1% | 3.0% | 100% | | | | | | |
| 8 | インバウンド等の交流人口の拡大と特色ある観光 | 70 | 72 | 17 | 14 | 173 | 140 | 72 | -17 | -28 | 167 | 0.97 |
| | | 40.5% | 41.6% | 9.8% | 8.1% | 100% | | | | | | |
| 9 | 安全な水道の供給 | 159 | 59 | 7 | 2 | 227 | 318 | 59 | -7 | -4 | 366 | 1.61 |
| | | 70.0% | 26.0% | 3.1% | 0.9% | 100% | | | | | | |
| 10 | 下水道等の整備 | 146 | 73 | 8 | 2 | 229 | 292 | 73 | -8 | -4 | 353 | 1.54 |
| | | 63.8% | 31.9% | 3.5% | 0.9% | 100% | | | | | | |
| 11 | 住宅・住環境の整備 | 123 | 67 | 16 | 4 | 210 | 246 | 67 | -16 | -8 | 289 | 1.38 |
| | | 58.6% | 31.9% | 7.6% | 1.9% | 100% | | | | | | |
| 12 | 公園・都市計画の推進 | 121 | 84 | 15 | 7 | 227 | 242 | 84 | -15 | -14 | 297 | 1.31 |
| | | 53.3% | 37.0% | 6.6% | 3.1% | 100% | | | | | | |
| 13 | 道路網の整備 | 154 | 70 | 11 | 4 | 239 | 308 | 70 | -11 | -8 | 359 | 1.50 |
| | | 64.4% | 29.3% | 4.6% | 1.7% | 100% | | | | | | |
| 14 | 消防防災体制の充実 | 127 | 70 | 17 | 2 | 216 | 254 | 70 | -17 | -4 | 303 | 1.40 |
| | | 58.8% | 32.4% | 7.9% | 0.9% | 100% | | | | | | |
| 15 | 防犯体制の充実・交通安全 | 123 | 82 | 13 | 5 | 223 | 246 | 82 | -13 | -10 | 305 | 1.37 |
| | | 55.2% | 36.8% | 5.8% | 2.2% | 100% | | | | | | |
| 16 | 公共交通機関の維持と利便性の向上 | 124 | 78 | 16 | 3 | 221 | 248 | 78 | -16 | -6 | 304 | 1.38 |
| | | 56.1% | 35.3% | 7.2% | 1.4% | 100% | | | | | | |
| 17 | 生涯を通じた健康づくりの推進 | 124 | 91 | 13 | 4 | 232 | 248 | 91 | -13 | -8 | 318 | 1.37 |
| | | 53.4% | 39.2% | 5.6% | 1.7% | 100% | | | | | | |
| 18 | 安心安全な出産育児 | 137 | 59 | 11 | 3 | 210 | 274 | 59 | -11 | -6 | 316 | 1.50 |
| | | 65.2% | 28.1% | 5.2% | 1.4% | 100% | | | | | | |
| 19 | 病院等の充実 | 190 | 45 | 9 | 3 | 247 | 380 | 45 | -9 | -6 | 410 | 1.66 |
| | | 76.9% | 18.2% | 3.6% | 1.2% | 100% | | | | | | |
| 20 | 子育て支援保育の充実 | 149 | 60 | 14 | 6 | 229 | 298 | 60 | -14 | -12 | 332 | 1.45 |
| | | 65.1% | 26.2% | 6.1% | 2.6% | 100% | | | | | | |
| 21 | 低所得者福祉の充実・ひとり親福祉の充実 | 134 | 67 | 13 | 7 | 221 | 268 | 67 | -13 | -14 | 308 | 1.39 |
| | | 60.6% | 30.3% | 5.9% | 3.2% | 100% | | | | | | |
| 22 | 高齢者福祉の充実 | 134 | 83 | 11 | 5 | 233 | 268 | 83 | -11 | -10 | 330 | 1.42 |
| | | 57.5% | 35.6% | 4.7% | 2.1% | 100% | | | | | | |
| 23 | 障がい者(児)福祉の充実 | 126 | 82 | 13 | 2 | 223 | 252 | 82 | -13 | -4 | 317 | 1.42 |
| | | 56.5% | 36.8% | 5.8% | 0.9% | 100% | | | | | | |
| 24 | 国民健康保険の充実 | 134 | 79 | 18 | 3 | 234 | 268 | 79 | -18 | -6 | 323 | 1.38 |
| | | 57.3% | 33.8% | 7.7% | 1.3% | 100% | | | | | | |
| 25 | 自然・歴史的環境の保全と活用 | 77 | 84 | 37 | 6 | 204 | 154 | 84 | -37 | -12 | 189 | 0.93 |
| | | 37.7% | 41.2% | 18.1% | 2.9% | 100% | | | | | | |
| 26 | 廃棄物対策と快適な生活環境の維持 | 119 | 84 | 18 | 2 | 223 | 238 | 84 | -18 | -4 | 300 | 1.35 |
| | | 53.4% | 37.7% | 8.1% | 0.9% | 100% | | | | | | |
| 27 | 田沢湖再生の推進 | 58 | 85 | 38 | 33 | 214 | 116 | 85 | -38 | -66 | 97 | 0.45 |
| | | 27.1% | 39.7% | 17.8% | 15.4% | 100% | | | | | | |
| 28 | 学校教育の充実 | 127 | 75 | 14 | 5 | 221 | 254 | 75 | -14 | -10 | 305 | 1.38 |
| | | 57.5% | 33.9% | 6.3% | 2.3% | 100% | | | | | | |
| 29 | スポーツを通じた地域振興の推進 | 76 | 104 | 28 | 10 | 218 | 152 | 104 | -28 | -20 | 208 | 0.95 |
| | | 34.9% | 47.7% | 12.8% | 4.6% | 100% | | | | | | |
| 30 | 生涯学習の推進 | 86 | 92 | 26 | 8 | 212 | 172 | 92 | -26 | -16 | 222 | 1.05 |
| | | 40.6% | 43.4% | 12.3% | 3.8% | 100% | | | | | | |
| 31 | 歴史的文化遺産の保存と活用 | 59 | 104 | 34 | 11 | 208 | 118 | 104 | -34 | -22 | 166 | 0.80 |
| | | 28.4% | 50.0% | 16.3% | 5.3% | 100% | | | | | | |
| 32 | 地域文化の振興と伝統文化の継承・収集・保存・展示 | 64 | 104 | 32 | 17 | 217 | 128 | 104 | -32 | -34 | 166 | 0.76 |
| | | 29.5% | 47.9% | 14.7% | 7.8% | 100% | | | | | | |
| 33 | 読書環境の充実 | 75 | 99 | 28 | 10 | 212 | 150 | 99 | -28 | -20 | 201 | 0.95 |
| | | 35.4% | 46.7% | 13.2% | 4.7% | 100% | | | | | | |
| 34 | コミュニティの維持、移住・定住等の多様な生活スタイルへの対応、市民との協働・活動支援 | 85 | 93 | 24 | 5 | 207 | 170 | 93 | -24 | -10 | 229 | 1.11 |
| | | 41.1% | 44.9% | 11.6% | 2.4% | 100% | | | | | | |
| 35 | 地域DX、庁内DX等を通じた地方創生の推進 | 80 | 73 | 18 | 6 | 177 | 160 | 73 | -18 | -12 | 203 | 1.15 |
| | | 45.2% | 41.2% | 10.2% | 3.4% | 100% | | | | | | |
| 36 | 男女共同参画社会の形成 | 85 | 92 | 17 | 4 | 198 | 170 | 92 | -17 | -8 | 237 | 1.20 |
| | | 42.9% | 46.5% | 8.6% | 2.0% | 100% | | | | | | |
| 37 | 持続可能な行財政基盤の確立並びに行政サービスの充実 | 121 | 69 | 7 | 2 | 199 | 242 | 69 | -7 | -4 | 300 | 1.51 |
| | | 60.8% | 34.7% | 3.5% | 1.0% | 100% | | | | | | |

1. 施策重要度×幸福度

条件①【問20(1)～(37) 現状の重要度】

条件②【問2 現在、どの程度幸せだと感じているか:0-3「低」】

| | 現状の重要度 | 回答数 | | | | 加重平均 | | | | | | |
|----|--|-------|-------|----------|-------|------|-----|------|----------|-------|-----|------|
| | | 重要 | やや重要 | あまり重要でない | 重要でない | 合計 | 重要 | やや重要 | あまり重要でない | 重要でない | 合計 | 平均値 |
| 1 | 魅力ある農業の振興 | 43 | 30 | 5 | 1 | 79 | 86 | 30 | -5 | -2 | 109 | 1.38 |
| | | 54.4% | 38.0% | 6.3% | 1.3% | 100% | | | | | | |
| 2 | 畜産の振興 | 27 | 23 | 10 | 3 | 63 | 54 | 23 | -10 | -6 | 61 | 0.97 |
| | | 42.9% | 36.5% | 15.9% | 4.8% | 100% | | | | | | |
| 3 | 豊かな森林資源の整備と活用促進 | 38 | 33 | 8 | 1 | 80 | 76 | 33 | -8 | -2 | 99 | 1.24 |
| | | 47.5% | 41.3% | 10.0% | 1.3% | 100% | | | | | | |
| 4 | 鳥獣被害防止対策や里山の管理・保全 | 42 | 36 | 4 | 1 | 83 | 84 | 36 | -4 | -2 | 114 | 1.37 |
| | | 50.6% | 43.4% | 4.8% | 1.2% | 100% | | | | | | |
| 5 | 商工業の振興 | 42 | 33 | 8 | 3 | 86 | 84 | 33 | -8 | -6 | 103 | 1.20 |
| | | 48.8% | 38.4% | 9.3% | 3.5% | 100% | | | | | | |
| 6 | 企業立地の推進と企業活動の支援 | 48 | 32 | 5 | 4 | 89 | 96 | 32 | -5 | -8 | 115 | 1.29 |
| | | 53.9% | 36.0% | 5.6% | 4.5% | 100% | | | | | | |
| 7 | 安全で安心を基軸とした質の高い観光地形成 | 49 | 35 | 11 | 6 | 101 | 98 | 35 | -11 | -12 | 110 | 1.09 |
| | | 48.5% | 34.7% | 10.9% | 5.9% | 100% | | | | | | |
| 8 | インバウンド等の交流人口の拡大と特色ある観光 | 31 | 33 | 11 | 3 | 78 | 62 | 33 | -11 | -6 | 78 | 1.00 |
| | | 39.7% | 42.3% | 14.1% | 3.8% | 100% | | | | | | |
| 9 | 安全な水道の供給 | 79 | 32 | 8 | 2 | 121 | 158 | 32 | -8 | -4 | 178 | 1.47 |
| | | 65.3% | 26.4% | 6.6% | 1.7% | 100% | | | | | | |
| 10 | 下水道等の整備 | 72 | 37 | 7 | 4 | 120 | 144 | 37 | -7 | -8 | 166 | 1.38 |
| | | 60.0% | 30.8% | 5.8% | 3.3% | 100% | | | | | | |
| 11 | 住宅・住環境の整備 | 61 | 39 | 7 | 4 | 111 | 122 | 39 | -7 | -8 | 146 | 1.32 |
| | | 55.0% | 35.1% | 6.3% | 3.6% | 100% | | | | | | |
| 12 | 公園・都市計画の推進 | 53 | 42 | 14 | 4 | 113 | 106 | 42 | -14 | -8 | 126 | 1.12 |
| | | 46.9% | 37.2% | 12.4% | 3.5% | 100% | | | | | | |
| 13 | 道路網の整備 | 78 | 38 | 4 | 3 | 123 | 156 | 38 | -4 | -6 | 184 | 1.50 |
| | | 63.4% | 30.9% | 3.3% | 2.4% | 100% | | | | | | |
| 14 | 消防防災体制の充実 | 60 | 37 | 12 | 3 | 112 | 120 | 37 | -12 | -6 | 139 | 1.24 |
| | | 53.6% | 33.0% | 10.7% | 2.7% | 100% | | | | | | |
| 15 | 防犯体制の充実・交通安全 | 56 | 40 | 12 | 3 | 111 | 112 | 40 | -12 | -6 | 134 | 1.21 |
| | | 50.5% | 36.0% | 10.8% | 2.7% | 100% | | | | | | |
| 16 | 公共交通機関の維持と利便性の向上 | 61 | 42 | 9 | 3 | 115 | 122 | 42 | -9 | -6 | 149 | 1.30 |
| | | 53.0% | 36.5% | 7.8% | 2.6% | 100% | | | | | | |
| 17 | 生涯を通じた健康づくりの推進 | 65 | 47 | 13 | 5 | 130 | 130 | 47 | -13 | -10 | 154 | 1.18 |
| | | 50.0% | 36.2% | 10.0% | 3.8% | 100% | | | | | | |
| 18 | 安心安全な出産育児 | 63 | 36 | 7 | 2 | 108 | 126 | 36 | -7 | -4 | 151 | 1.40 |
| | | 58.3% | 33.3% | 6.5% | 1.9% | 100% | | | | | | |
| 19 | 病院等の充実 | 96 | 28 | 6 | 3 | 133 | 192 | 28 | -6 | -6 | 208 | 1.56 |
| | | 72.2% | 21.1% | 4.5% | 2.3% | 100% | | | | | | |
| 20 | 子育て支援保育の充実 | 66 | 37 | 5 | 4 | 112 | 132 | 37 | -5 | -8 | 156 | 1.39 |
| | | 58.9% | 33.0% | 4.5% | 3.6% | 100% | | | | | | |
| 21 | 低所得者福祉の充実・ひとり親福祉の充実 | 69 | 40 | 5 | 6 | 120 | 138 | 40 | -5 | -12 | 161 | 1.34 |
| | | 57.5% | 33.3% | 4.2% | 5.0% | 100% | | | | | | |
| 22 | 高齢者福祉の充実 | 66 | 45 | 9 | 4 | 124 | 132 | 45 | -9 | -8 | 160 | 1.29 |
| | | 53.2% | 36.3% | 7.3% | 3.2% | 100% | | | | | | |
| 23 | 障がい者(児)福祉の充実 | 66 | 39 | 4 | 4 | 113 | 132 | 39 | -4 | -8 | 159 | 1.41 |
| | | 58.4% | 34.5% | 3.5% | 3.5% | 100% | | | | | | |
| 24 | 国民健康保険の充実 | 69 | 45 | 13 | 3 | 130 | 138 | 45 | -13 | -6 | 164 | 1.26 |
| | | 53.1% | 34.6% | 10.0% | 2.3% | 100% | | | | | | |
| 25 | 自然・歴史的環境の保全と活用 | 44 | 45 | 18 | 6 | 113 | 88 | 45 | -18 | -12 | 103 | 0.91 |
| | | 38.9% | 39.8% | 15.9% | 5.3% | 100% | | | | | | |
| 26 | 廃棄物対策と快適な生活環境の維持 | 60 | 43 | 8 | 2 | 113 | 120 | 43 | -8 | -4 | 151 | 1.34 |
| | | 53.1% | 38.1% | 7.1% | 1.8% | 100% | | | | | | |
| 27 | 田沢湖再生の推進 | 28 | 31 | 27 | 21 | 107 | 56 | 31 | -27 | -42 | 18 | 0.17 |
| | | 26.2% | 29.0% | 25.2% | 19.6% | 100% | | | | | | |
| 28 | 学校教育の充実 | 60 | 37 | 8 | 5 | 110 | 120 | 37 | -8 | -10 | 139 | 1.26 |
| | | 54.5% | 33.6% | 7.3% | 4.5% | 100% | | | | | | |
| 29 | スポーツを通じた地域振興の推進 | 44 | 40 | 20 | 9 | 113 | 88 | 40 | -20 | -18 | 90 | 0.80 |
| | | 38.9% | 35.4% | 17.7% | 8.0% | 100% | | | | | | |
| 30 | 生涯学習の推進 | 35 | 43 | 24 | 6 | 108 | 70 | 43 | -24 | -12 | 77 | 0.71 |
| | | 32.4% | 39.8% | 22.2% | 5.6% | 100% | | | | | | |
| 31 | 歴史的文化遺産の保存と活用 | 39 | 42 | 24 | 11 | 116 | 78 | 42 | -24 | -22 | 74 | 0.64 |
| | | 33.6% | 36.2% | 20.7% | 9.5% | 100% | | | | | | |
| 32 | 地域文化の振興と伝統文化の継承・収集・保存・展示 | 36 | 49 | 19 | 15 | 119 | 72 | 49 | -19 | -30 | 72 | 0.61 |
| | | 30.3% | 41.2% | 16.0% | 12.6% | 100% | | | | | | |
| 33 | 読書環境の充実 | 42 | 49 | 13 | 10 | 114 | 84 | 49 | -13 | -20 | 100 | 0.88 |
| | | 36.8% | 43.0% | 11.4% | 8.8% | 100% | | | | | | |
| 34 | コミュニティの維持、移住・定住等の多様な生活スタイルへの対応、市民との協働・活動支援 | 51 | 47 | 17 | 5 | 120 | 102 | 47 | -17 | -10 | 122 | 1.02 |
| | | 42.5% | 39.2% | 14.2% | 4.2% | 100% | | | | | | |
| 35 | 地域DX、庁内DX等を通じた地方創生の推進 | 39 | 34 | 16 | 4 | 93 | 78 | 34 | -16 | -8 | 88 | 0.95 |
| | | 41.9% | 36.6% | 17.2% | 4.3% | 100% | | | | | | |
| 36 | 男女共同参画社会の形成 | 50 | 37 | 20 | 3 | 110 | 100 | 37 | -20 | -6 | 111 | 1.01 |
| | | 45.5% | 33.6% | 18.2% | 2.7% | 100% | | | | | | |
| 37 | 持続可能な行財政基盤の確立並びに行政サービスの充実 | 66 | 34 | 6 | 2 | 108 | 132 | 34 | -6 | -4 | 156 | 1.44 |
| | | 61.1% | 31.5% | 5.6% | 1.9% | 100% | | | | | | |

1. 施策重要度×幸福度

条件①【問20(1)～(37) 現状の重要度】

条件②【問2 現在、どの程度幸せだと感じているか】

| | 現状の重要度 | 合計 | | 加重平均・平均値 | | | | 平均値 高-低 |
|----|--|-----|-------|----------|------|------|------|------------|
| | | 回答数 | 加重平均 | 高 | 中 | 低 | 合計 | |
| 1 | 魅力ある農業の振興 | 633 | 883 | 1.48 | 1.31 | 1.38 | 1.39 | -0.10 |
| 2 | 畜産の振興 | 531 | 555 | 1.13 | 0.98 | 0.97 | 1.05 | -0.16 |
| 3 | 豊かな森林資源の整備と活用促進 | 625 | 799 | 1.41 | 1.16 | 1.24 | 1.28 | -0.17 |
| 4 | 鳥獣被害防止対策や里山の管理・保全 | 639 | 849 | 1.43 | 1.22 | 1.37 | 1.33 | -0.06 |
| 5 | 商工業の振興 | 657 | 898 | 1.48 | 1.31 | 1.20 | 1.37 | -0.28 |
| 6 | 企業立地の推進と企業活動の支援 | 668 | 938 | 1.49 | 1.35 | 1.29 | 1.40 | -0.20 |
| 7 | 安全で安心を基軸とした質の高い観光地形成 | 750 | 1,024 | 1.53 | 1.29 | 1.09 | 1.37 | -0.45 |
| 8 | インバウンド等の交流人口の拡大と特色ある観光 | 631 | 696 | 1.22 | 1.01 | 1.00 | 1.10 | -0.22 |
| 9 | 安全な水道の供給 | 858 | 1,372 | 1.64 | 1.60 | 1.47 | 1.60 | -0.17 |
| 10 | 下水道等の整備 | 849 | 1,324 | 1.64 | 1.54 | 1.38 | 1.56 | -0.25 |
| 11 | 住宅・住環境の整備 | 782 | 1,014 | 1.29 | 1.30 | 1.32 | 1.30 | 0.03 |
| 12 | 公園・都市計画の推進 | 819 | 1,086 | 1.37 | 1.35 | 1.12 | 1.33 | -0.25 |
| 13 | 道路網の整備 | 886 | 1,370 | 1.59 | 1.52 | 1.50 | 1.55 | -0.09 |
| 14 | 消防防災体制の充実 | 807 | 1,102 | 1.41 | 1.36 | 1.24 | 1.37 | -0.17 |
| 15 | 防犯体制の充実・交通安全 | 821 | 1,147 | 1.51 | 1.35 | 1.21 | 1.40 | -0.30 |
| 16 | 公共交通機関の維持と利便性の向上 | 817 | 1,143 | 1.44 | 1.39 | 1.30 | 1.40 | -0.15 |
| 17 | 生涯を通じた健康づくりの推進 | 875 | 1,221 | 1.45 | 1.42 | 1.18 | 1.40 | -0.26 |
| 18 | 安心安全な出産育児 | 781 | 1,248 | 1.70 | 1.56 | 1.40 | 1.60 | -0.30 |
| 19 | 病院等の充実 | 921 | 1,553 | 1.69 | 1.72 | 1.56 | 1.69 | -0.13 |
| 20 | 子育て支援保育の充実 | 823 | 1,293 | 1.67 | 1.53 | 1.39 | 1.57 | -0.27 |
| 21 | 低所得者福祉の充実・ひとり親福祉の充実 | 813 | 1,099 | 1.32 | 1.39 | 1.34 | 1.35 | 0.02 |
| 22 | 高齢者福祉の充実 | 869 | 1,234 | 1.41 | 1.47 | 1.29 | 1.42 | -0.12 |
| 23 | 障がい者(児)福祉の充実 | 810 | 1,151 | 1.39 | 1.45 | 1.41 | 1.42 | 0.01 |
| 24 | 国民健康保険の充実 | 870 | 1,213 | 1.44 | 1.40 | 1.26 | 1.39 | -0.18 |
| 25 | 自然・歴史的環境の保全と活用 | 735 | 748 | 1.11 | 0.96 | 0.91 | 1.02 | -0.20 |
| 26 | 廃棄物対策と快適な生活環境の維持 | 821 | 1,080 | 1.37 | 1.26 | 1.34 | 1.32 | -0.03 |
| 27 | 田沢湖再生の推進 | 779 | 320 | 0.49 | 0.41 | 0.17 | 0.41 | -0.33 |
| 28 | 学校教育の充実 | 813 | 1,160 | 1.50 | 1.40 | 1.26 | 1.43 | -0.24 |
| 29 | スポーツを通じた地域振興の推進 | 794 | 769 | 1.07 | 0.92 | 0.80 | 0.97 | -0.28 |
| 30 | 生涯学習の推進 | 766 | 765 | 1.07 | 1.02 | 0.71 | 1.00 | -0.36 |
| 31 | 歴史的文化遺産の保存と活用 | 775 | 726 | 1.09 | 0.89 | 0.64 | 0.94 | -0.45 |
| 32 | 地域文化の振興と伝統文化の継承・収集・保存・展示 | 783 | 716 | 1.02 | 0.92 | 0.61 | 0.91 | -0.42 |
| 33 | 読書環境の充実 | 786 | 815 | 1.14 | 0.99 | 0.88 | 1.04 | -0.26 |
| 34 | コミュニティの維持、移住・定住等の多様な生活スタイルへの対応、市民との協働・活動支援 | 784 | 932 | 1.29 | 1.15 | 1.02 | 1.19 | -0.28 |
| 35 | 地域DX、庁内DX等を通じた地方創生の推進 | 661 | 781 | 1.33 | 1.12 | 0.95 | 1.18 | -0.38 |
| 36 | 男女共同参画社会の形成 | 748 | 831 | 1.17 | 1.09 | 1.01 | 1.11 | -0.16 |
| 37 | 持続可能な行政基盤の確立並びに行政サービスの充実 | 755 | 1,146 | 1.60 | 1.47 | 1.44 | 1.52 | -0.15 |