

誰ひとり取り残さぬまちづくりを

産業振興

01 創造性あふれる産業が息づくまち



▼農業夢プラン型戦略作物等生産基盤拡大事業費 3451万4千円
農業を先導する認定農業者などへ、米に依存しない複合経営への転換や農産物加工等による高付加価値化、契約栽培による経営の多角化などの取り組みを総合的に支援します。

▼未来農業のフロンティア育成研修費補助金 360万円
新規就農を目指している若者を対象に、秋田県農業試験場などで研修する研修者へ助成します。

▼地域カステップアップ事業費 60万円
新型コロナウイルス感染症の拡大により影響を受けた市内事業などを活性化させることを目的に、市民団体などへ補助金を交付します。

▼雇用創出助成金 75万円
仙北市内に居住し、かつ市内に就職した新規学卒者などへ就職祝い金を交付します。

▼新規就農総合支援事業費補助金 908万5千円
青年の就農意欲の喚起と就農後の定着を図るため、経営安定支援や地域のリーダー人材の層を厚くする農業経営者教育の強化を促進します。

▼有害鳥獣駆除事業費 581万円
新規猟友会員の増加を促すための交付金を交付します。ニホンジカ、イノシシによる農業および生活環境を助成します。

被害を防止するために捕獲した狩猟者へ、報償金を交付します。
また、捕獲用のくくりわな、両開き檻を貸与します。

▼空き店舗等利活用事業費補助金 57万6千円
市内の空き店舗を解消し、賑わいのある商店街づくりの推進と中小小売業の振興に寄与することを目的に、空き店舗利活用者へ賃借料の一部を助成します。

▼中小企業活性化支援事業費補助金 800万円
市内中小企業の起業、新分野進出、事業拡張に係る施設整備、機械購入費に助成します。

▼仙北市農商工連携促進事業費補助金 100万円
市内農林水産物を活用し、将来的に地域産業を支える事業者などの競争力を高め、市内地域産業の活性化を図ります。



生活安全

02 人が輝き安心して暮らせるまち



▼消防施設整備事業費 5491万7千円
市民の安全・安心を守るため、消防施設整備の更新、増強を図り、迅速な消防活動体制の確立を図ります。

▼危険空き家対策費 524万円
市内に存在する危険空き家への対策を行うとともに、既存の危険老朽空き家および将来老朽化し危険となる恐れのある空き家が市民へ影響をおよぼすことを未然に防ぐため、所有者が空き家を解体・撤去する費用の一部を助成します。



健康福祉医療

03 優しさにあふれ健やかに暮らせるまち

▼福祉医療費 2億1965万6千円
仙北市に住所を有する乳幼児、小・中学生、ひとり親家庭の児童、高齢身体障がい者および重度心身障がい（児）者の医療費の自己負担分を助成します。
また、8月からは、新たに高校生など（18歳に達する日以後の3月31日までの間にある方）も対象とし、医療費の自己負担分を全額助成します。

▼在宅子育てサポート事業費 115万6千円
在宅で小学校就学前の児童の子育てをする保護者へ、市が指定する子育てサービスに利用できる「在宅子育てサポート券」を交付し、子育てを応援します。

▼誕生祝支給事業費 400万7千円
新生児の誕生を祝うため、誕生児童1人につき5万円の祝金を支給します。

▼すこやか子育て保育料助成事業費 2359万6千円
私立の認定こども園、認可保育所、幼稚園、認可外保育所、地域型保育事業の利用者に保育料・副食費を助成します。

教育文化

04 個性豊かな心を育むまち



▼心の健康づくり・自殺予防対策事業費 279万3千円
こころの健康づくり・自殺予防の普及啓発活動を進め、地域活動として自殺予防に取り組みます。

▼火除け地復元調査事業費 186万円
「火除け」とされている旧角館庁舎跡地の発掘調査を実施し遺構の痕跡確認を行うとともに、調査結果をもとに報告書を作成します。
また、有識者による委員会を組織し、復元方法について検討を行います。

移住定住

05 誇りある暮らしを育むまち



▼教育コンピュター推進事業費
（小学校）2971万5千円
（中学校）2426万2千円
各学校で行っているICT環境の充実を図ります。



▼高齢者世帯等除雪支援事業費 8006万6千円
自力で除雪することが困難な高齢者世帯などに除排雪や雪下ろしに係る費用の一部を助成します。



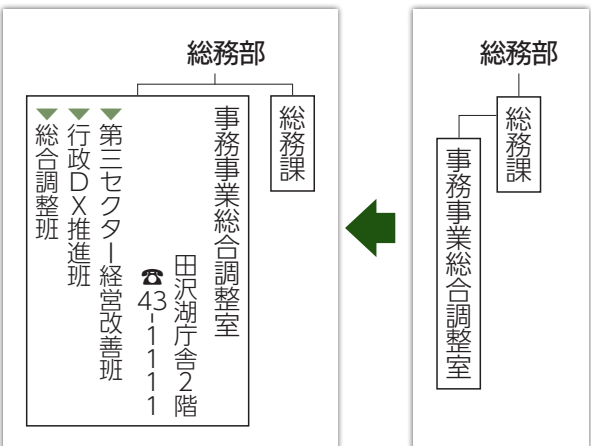
時代に即した行政組織へ

機構改革を

お知らせします

見直しの概要

総務部の事務事業総合調整室に、第三セクター経営改善班と行政DX推進班を設置し、それぞれ専任の職員を配置し事業の推進に努めます。



本市の宿泊施設に滞在しながらテレワークや仕事と余暇を組み合わせたワーケーションに取り組み企業などに対し経済支援を行います。

若者マイホーム取得助成金

1100万円
45歳以下の夫婦が定住を目的に市内に住宅を購入する際に助成します。

地域公共交通対策費

2678万5千円
事故が多発している内陸線踏切に遮断機・警報器を設置するための支援を行います。
また、コロナ禍で落ち込んだ観光誘客や角館中心地の新たな公共交通として角館デマンドタクシー「よぶのる角館」をJR東日本と協働で運行を行います。



その他 06 その他の事業

産振興に係るネットショッピングサイトの小規模改修や商材写真撮影などに係る経費を助成します。

新 学校適正配置関係事業費

336万5千円
市内小中学校の将来の適正配置に向けて、これからの学校教育のあり方についてのアンケート調査、市民説明会、意見交換会、学校適正配置研究検討委員会の開催などを行います。

新 中学校部活動指導員配置事業費

225万2千円
指導する競技に係る専門的な技能・知識を有する部活動指導員を配置し、市内中学校の部活動の充実と教職員の負担軽減を図ります。

新 第三セクター経営改善支援貸付金

2億7325万5千円
第三セクター4社の新設合併を前提とした借入金整理のための貸付を行います。

新 遊休農地再生利用モデル事業費補助金

63万6千円
近年急激に増加している遊休農地が再生困難となる前に、遊休農地を地域で解消し、安全管理または担い手による活用を促進するモデル的な取り組みを支援します。

新 商工業者等販売促進支援事業費補助金

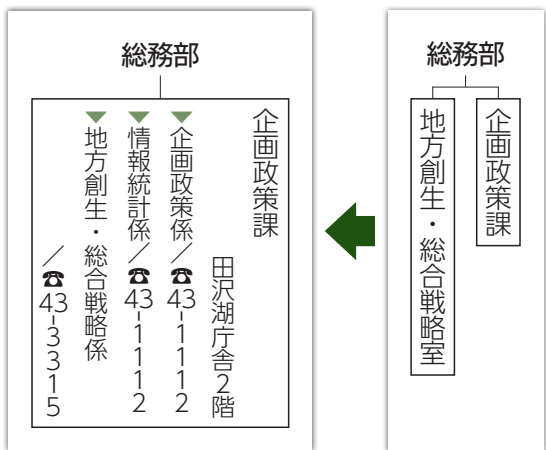
375万円
市内事業者が行う販路拡大や物

詳しい事業の内容は…

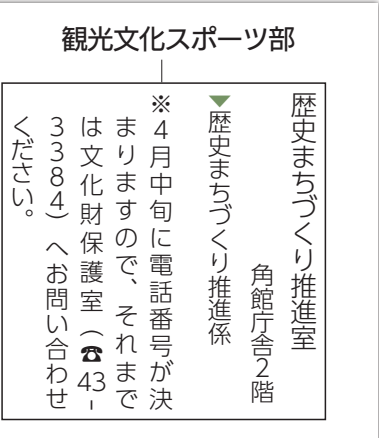
仙北市ホームページ (<https://www.city.semboku.akita.jp/government/information/yosangaiyo.html>) からご覧いただけます。



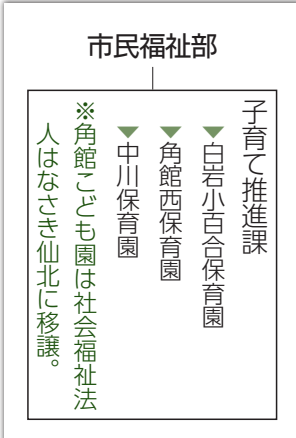
地方創生・総合戦略室を地方創生・総合戦略係として、企画政策課に統合します。



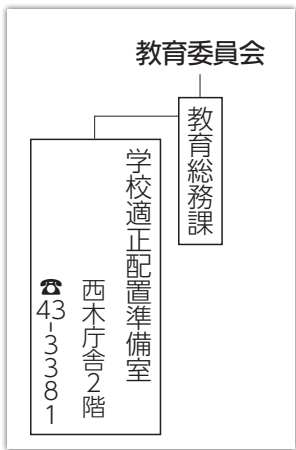
観光文化スポーツ部に「歴史まちづくり推進室」を新設し、景観に関するを中心歴史まちづくり法にもとづく計画策定や旧角館庁舎跡地の整備などについても検討を進めます。



これまで市の直営で運営していた角館こども園は、社会福祉法人はなさき仙北に経営移譲し、4月1日から運営を開始します。



教育委員会の事務局内に、学校適正配置準備室を新設し、今後5年を目的に小中学校の適正配置について一定の方向性を示すことにしています。



人事異動を

お知らせします

人事異動の概要

異動規模は、昨年より6人多い247人となっております。部長級で4人、次長級で7人の昇格があります。退職者は35人、うち再任用は22人です。
また、行政職の女性管理職は19人で、管理職に占める割合は23.6%となっております。

令和4年4月1日付

※()内は前職など

部長級

総務部長(地方創生・総合戦略統括監)小田野直光
市民福祉部長兼福祉事務所長(市民福祉部次長兼社会福祉課長)大澤裕司
観光文化スポーツ部長(総務部次長兼財政課長兼管財課長)草薨郁太郎
教育部長(総務部次長兼総務課長兼事務事業総合調整室長)藤村幸子
会計管理者(会計管理者兼会計課長)杉本貴志

次長級

総務部次長兼企画政策課長兼総合情報センター館長(企画政策課長)齋藤洋
田沢湖市民センター所長(保健課長兼田沢湖歯科診療所事務局長兼西明寺診療所事務局長)草薨秀典
角館市民センター所長(総合防災課長)佐々木勇人
西木市民センター所長兼上松木内出張所長兼松木内出張所長(農林商工部次長兼農林整備課長)門脇秀利
市民福祉部次長兼社会福祉課長(総合情報センター館長)田村政志
観光文化スポーツ部次長(観光文化スポーツ部次長兼交流デザイン課長)佐藤嘉繁
農林商工部次長兼農業振興課長(農業振興課長)門脇朋宏
建設部次長兼建設課長(建設課長)三木啓元
選挙管理委員会事務局長(学校教育課参事)田口真吾
農業委員会事務局長(農林商工部次長兼商工課長)阿部聡

総務部

総務課 課長(地方創生・総合戦略室長)畠山徹
参事(課長補佐兼文書広報係長)金野真悟
課長補佐兼職員係長(職員係長)照島憲仁
課長補佐兼文書広報係長(議会事務局事務局長補佐兼議事調査係長)堀川貴吉
主任(市民生活課主任)富岡京介
主任(主任)秋田県市町村課派遣(大石貴之)主任(主事)高橋昇平
主事(会計課主事)後藤優笑
主事(秋田県市町村課派遣)(税務課主事)進藤大輔
主事(田沢湖市民センター主事)渡邊るり
兼務(畠山祥)

事務事業総合調整室

室長(兼務)畠山徹
室長補佐(契約検査室室長補佐)戸澤真
行政DX推進班長(地方創生・総合戦略室地方創生係長)明平英晃
第三セクター経営改善班長(観光課観光施設係長兼桜まちづくり係長)小松尚
主事(新規採用)松田侑真
総合調整班長(兼務)高橋良典
兼務(大石貴之)兼務(佐々木明日香)

企画政策課

課長(兼務)齋藤洋
参事(参事兼情報統計係長)永井尚
課長補佐(交流デザイン課課長補佐兼国際交流推進係長)高橋康
課長補佐兼情報統計係長(地方創生・総合戦略室総合戦略係長)杉村真枝
地方創生・総合戦略係長(地方創生・総合戦略室主査)伊藤潤秋
主事(新規採用)村山大空
主事(新規採用)高橋亜紗美

市民福祉部
所長補佐兼地域支援班長(地域支援班長)門脇久行
主査(再任用)橋本定美

市民生活課

課長(総務課参事)新田日留美子
参事兼消費生活係長(課長補佐兼消費生活係長)伊藤香
課長補佐(学校教育課学校教育係長)伊藤美佳
課長補佐(国民健康保険係長)佐藤真
市民係長(田沢湖市民センター市民サポート班長)吉村都緒子
国民健康保険係長(主査)高橋りえ
主査(大曲仙北広域市町村圏組合派遣)(再任用)畠山和人
主任(主事)齋藤葵
主任(後期高齢者医療広域連合派遣)(社会福祉課主任)鈴木義規
主事(社会福祉課主事)秩父絵美莉
主事(新規採用)草薨莉帆

神代診療所

事務長(兼務)新田日留美子
主事(学校教育課主事)大山星奈

社会福祉課

課長(兼務)田村政志
参事(参事兼保護係長)大山勝美
参事兼保護係長(包括支援センター所長補佐)藤原水無子
課長補佐(福祉政策係長)伊藤佑
福祉政策係長(主査)門脇絵美
福祉専門官(再任用)柏谷真一
主任(主事)田口雄也
主事(学習資料館・イベント交流館主事)黒澤佑
主事(新規採用)佐藤真優

子育て推進課

課長(参事)戸嶋雅美
参事(社会福祉法人はなさき仙北派

総合情報センター 館長(兼務)齋藤洋
情報専門官(再任用)藤原真栄

財政課 課長兼財政係長(課長補佐兼財政係長)猪本博範
主任(企画政策課主任)酒井柊
主任(主事)阿部晃之
主事(税務課主事)新山大将
兼務(田中教豊)

管財課

課長兼管財係長兼国土調査係長(参事兼管財係長兼国土調査係長)小林龍夫
主任(財政課主任)田中教豊
主任(観光課主任)千葉由希子
主事(新規採用)高橋愛結輝
技術員(角館)畠山祥

税務課

参事兼納税係長(収納推進課参事)石橋良晴
固定資産税係長(農業振興課農業振興係長)齋藤和彦
主任(市民生活課主任)(後期高齢者医療広域連合派遣)雲雀大亮
主事(企画政策課主事)藤田東
主事(市民生活課主事)佐藤瑞稀
主事(市民生活課主事)伊藤真美

契約検査室

室長(建設課参事)門脇達也
主任(技師)学校教育課主任(技師)国井武

契約検査室は田沢湖庁舎2階から田沢湖庁舎1階に移動しました。

総合防災課

課長(参事兼消防防災係長兼交通安全防犯係長)田口俊彦
消防防災係長兼交通安全防犯係長(市民生活課係長)鈴木勝久

美千恵子
主任保育士(子育て推進課主任)社会福祉法人はなさき仙北派遣(相馬千穂)保育士(角館)子ども園保育教諭(八柳友佳里)

長寿支援課

課長(参事)鈴木寿重
参事(角館公民館館長補佐兼庶務係長)藤本順子
主事(大曲仙北広域市町村圏組合派遣)(スポーツ振興課主事)藤田純葵

包括支援センター

所長(西木市民センター)参事兼地域振興班長兼農林建設班長(佐藤潔)主査(再任用)高橋重悦
主任(再任用)(にしき園主任)(再任用)保坂博明
保健師(保健課保健師)千葉葵

にしき園

事務長補佐(係長)青山昌宏
主査(再任用)浅利一美
主任(社会福祉課主任)齋藤亜希子
主任管理栄養士(新規採用)小西典子
看護師長(主任看護師)鈴木千賀子
看護師(再任用)小林美名子
介護主任(介護員)青山睦

保健課

課長(参事)経営企画推進室併任)高橋貴幸
保健師(包括支援センター)保健師)進藤裕理絵
主任管理栄養士(にしき園主任管理栄養士)伊藤茅花

田沢湖歯科診療所

事務長(兼務)高橋貴幸
歯科衛生士(新規採用)小松和枝

長(大曲仙北広域市町村圏組合派遣)齋藤篤
主事(新規採用)水平翔

田沢湖市民センター 所長補佐兼市民サポート班長(所長補佐)堀川順子
所長補佐兼地域振興班長兼農林建設班長(上下水道課課長補佐)金谷孝昭
主査(再任用)(管財課公共施設管理専門官(再任用)佐藤義一)主査(再任用)渡辺美幸
主事(総合防災課主事)千葉健太郎
主事(新規採用)渡邊愛生
兼務(千葉和雄)

田沢出張所 所長兼地域振興班長(税務課課長補佐兼納税係長)千葉光

神代出張所

所長補佐兼地域支援班長(地域支援班長)樋口紀子
兼務(大山星奈)

角館市民センター

所長補佐兼市民サポート班長(地域振興班長)市民サポート班長)小木田千晴

西木市民センター

参事兼市民サポート班長(参事)小林ひふみ
所長補佐兼地域振興班長兼農林建設班長(子育て推進課課長補佐)伊藤薫
主査(再任用)(松木内出張所主査(再任用)芳賀昭範)兼務(鈴木彰)

上松木内出張所

所長(兼務)門脇秀利
地域支援班長(総合給食センター係長)鈴木勝久

松木内出張所

所長(兼務)門脇秀利

西明寺診療所

事務長(兼務)高橋貴幸

観光文化スポーツ部

観光課 参事兼観光施設係長兼桜まちづくり係長(税務課参事兼固定資産税係長)加賀谷義丸
主査(一社)田沢湖・角館観光協会派遣(再任用)細川秀清
主任(総務課主事)畠澤史佳
主事(主事)JR東日本秋田支社派遣(小松尚哉)主事(JR東日本秋田支社派遣)(総務課主事)古山怜

交流デザイン課

課長兼農山村デザイン係長(参事兼農山村デザイン係長)田口聡美
参事(一社)仙北市農山村体験推進協議会派遣(課長補佐(一社)仙北市農山村体験推進協議会派遣)伊藤力オリ
国際交流推進係長(株)JALより)長谷田雄大
国際交流員(任期付職員)黄敏

文化創造課

主査(新規採用)竹内佳子

文化財保護室

主査(再任用)富木弘一

歴史まちづくり推進室

室長兼歴史まちづくり推進係長(建設課参事兼都市計画係長)藤原正輝
主査(再任用)赤倉一男
兼務(富木弘一)兼務(遠藤元)

スポーツ振興課

課長(子育て推進課長)高倉正人
参事兼スポーツ振興係

