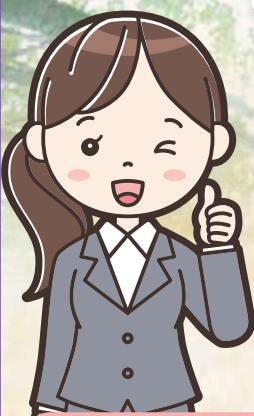


広告

はじめは  
誰でも新人さん

# スタッフ募集中



心機一転!新たなスタートのチャンスです!!

未経験の方も大歓迎! 人柄と気持ちを重視します。

先輩スタッフが丁寧に指導します。

**正社員** 葬祭スタッフ《2名》  
石材現場スタッフ《1名》

【月給例】160,000円以上可能  
※各種手当あり ※研修期間3ヶ月あります  
【就業時間】8:00~17:00  
※仕事状況により残業あります  
【休日】月6日~8日(シフト制・フレックスタイム導入)  
※お休みは選べます ※有給休暇あります

昇給制度・各種手当あり

ボーナス2回(前年実績あり)

各種保険制度あり

交通費支給(規定あり)

●学歴不問 ●普通自動車免許必要 ※自家用車通勤OK

ご応募は下記電話番号にお問い合わせください。

株式会社 **丸栄堂** お問い合わせ先 **☎0187-54-2267**  
 本社営業所 秋田県仙北市角館町下菅沢195-1 FAX.0187-54-4444

かかりつけ医としての内科診療とリハビリテーション

## 大曲リハビリテーションクリニック

院長 細川 賀乃子 日本リハビリテーション医学会専門医

主な診療内容

- かかりつけ医として  
かかりつけ医としての一般内科診療と経鼻胃管、胃ろう、膀胱カテーテル、気管カニューレの交換などに対応します。
- リハビリテーション  
リハビリテーションの専門医が診察し、患者さんの状態に合わせたリハビリテーションを提供します。子どもから大人まで疾患は問いません。言葉が出にくい方、食事が飲みこみにくい方などに対する言語聴覚士によるリハビリテーションも行います。
- ボツリヌス療法  
手足の痙縮(つっぱり)でお困りの方に、ボツリヌストキシンを有効成分とするお薬を注射し、一時的に筋肉の緊張をやわらげます。
- リンパ浮腫診療
- もの忘れ・認知症診療
- 爪の治療(巻き爪、厚い爪など)
- 多汗症(わきの下など)の治療
- 禁煙外来



ご予約とご相談は ☎0187-73-7900

診療時間 月・水・金 9:00~12:00/13:00~17:00  
火・木・土 9:00~12:00/13:00~16:00  
(火の午後は検査往診等のため予約の方のみ)

休診日 日曜、第2・第4土曜日

理学療法士募集中 -詳細は当院のホームページをご覧ください-

〒014-0034 大曲リハ 検索 広告  
大曲リハ 検索 広告  
https://omagari-rc.jp

人と自然の  
共存・調和をめざして

- 地質調査
- 環境調査
- 測量設計
- さく井工事
- 消雪工事
- 温泉工事

【環境・土木設計・土と基礎・水と温泉】  
**建設コンサルタント**  
株式会社 **自然科学調査事務所**  
SHINZEN KAGAKU  
本社 〒014-0044 秋田県大仙市戸崎字谷地添102番地1  
TEL 0187-63-3424 FAX 0187-63-6601  
秋田支店 TEL 018-867-0089 横手営業所 TEL 0182-35-6129

「広報せんぼく」に広告を掲載しませんか? 掲載広告に関するお問合せは

総合広告代理店 株式会社 **販促**  
TEL 0187-63-0654 FAX 0187-63-2360

仙北市公式ウェブサイトのバナー広告も受け付けております。

大仙市大曲福見町7-67-16