

機構改革と人事異動

行政運営の効率化と、市税等の未収金対策の強化を図るため、組織の見直しを行います。

課・所属機関の見直し概要

総務部

▼**収納推進課の新設**
市税等の未収金対策の強化を図るため、収納推進課を設置します。これまで税務課が行っていた市税の未収金徴収業務は、収納推進課が行います。

▼**収納対策室の廃止**
収納推進課の設置により、税務課所属機関の収納対策室は廃止します。

市民福祉部

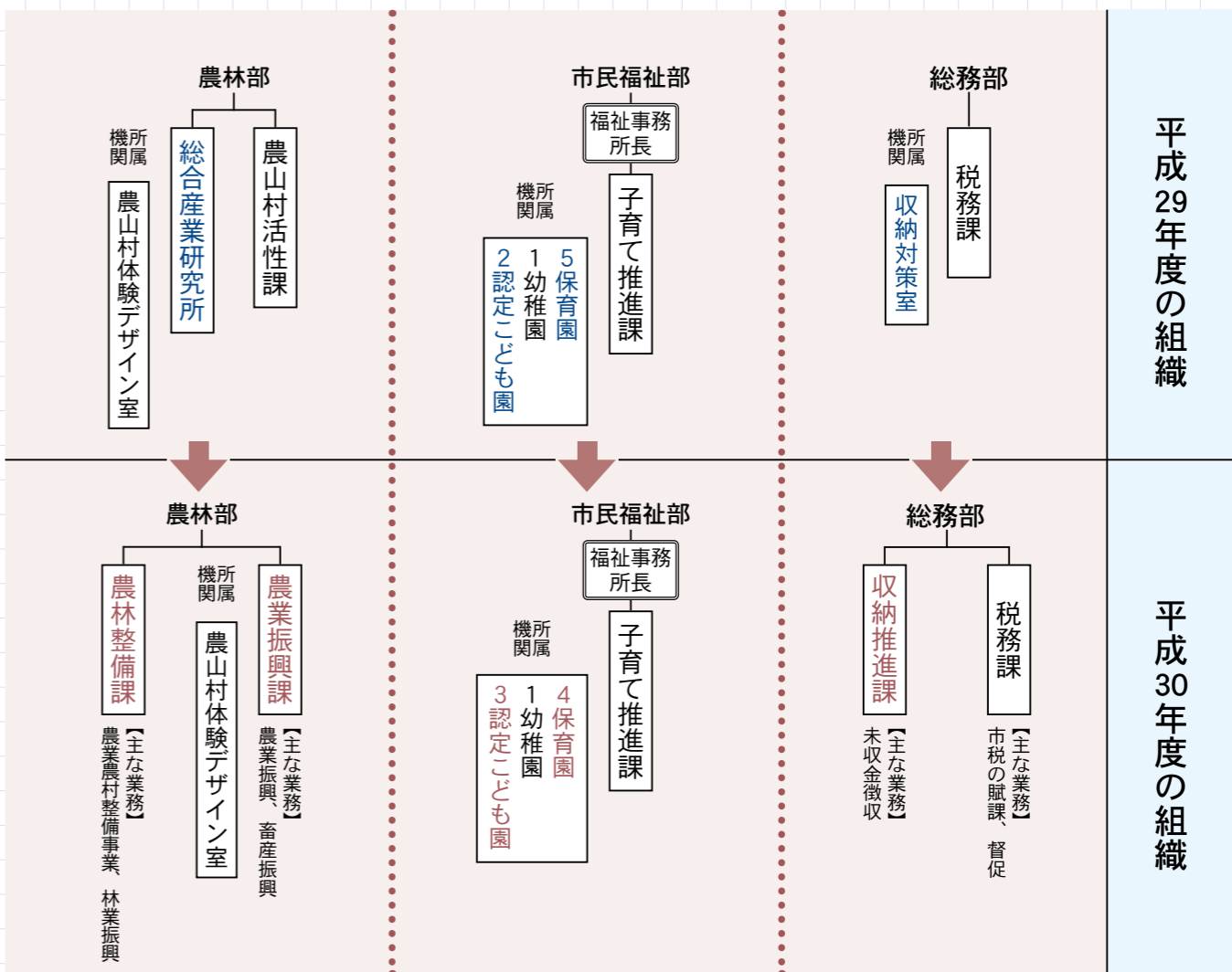
▼**角館保育園は角館こども園へ**
角館保育園は幼保連携型認定こども園に移行し、角館こども園になります。

農林部

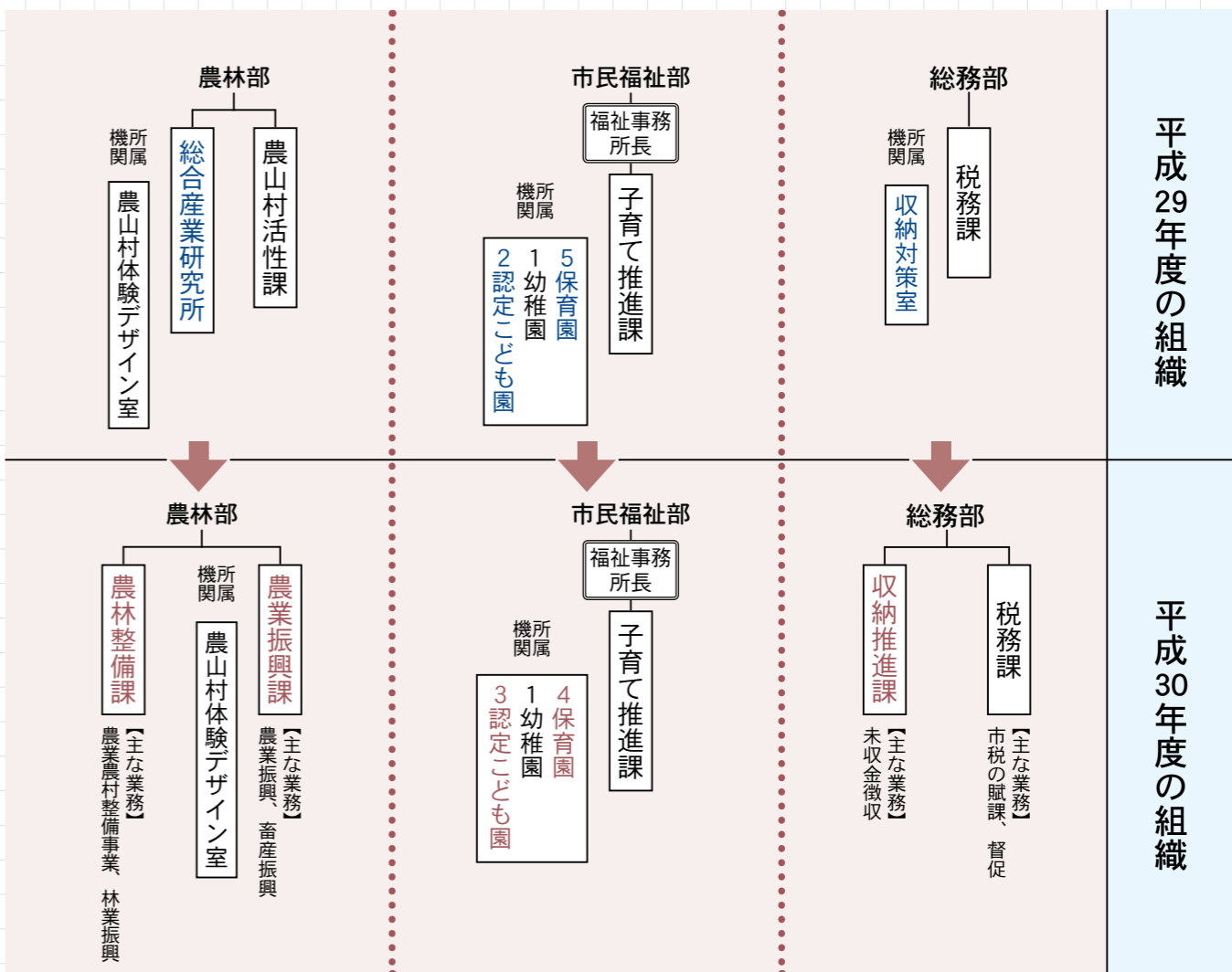
▼**農業振興課、農林整備課の新設**
農山村活性化課を分割して、農業振興課(農業、畜産関係)、農林整備課(農業農村整備事業、林業関係)を設置します。

▼**総合産業研究所の廃止**
総合産業研究所を廃止しますが、これまでの事業は農林部などで継続します。なお、農山村体験デザイン室は農業振興課の所属機関になります。

平成29年度の組織



平成30年度の組織



平成30年4月1日付け

人事異動をお知らせします

※()内は前職等

部長級

▼**総務部長**(観光商工部次長兼観光課長) 阿部慶太 ▼**市民福祉部長**(兼福祉事務所長) (市民福祉部次長兼市民生活課長) 中村和彦 ▼**観光商工部長**(教育次長兼スポーツ振興課長) 高橋和宏 ▼**建設部長**(建設部次長) 吉田稔 ▼**会計管理者**(会計管理者兼会計課長) 伊藤一彦 ▼**教育部長**(総務部次長兼総務課長兼事務事業移転室長) 戸澤浩

次長級

▼**総務部次長**(兼税務課長(にしき園事務長)) 竹下義博 ▼**田沢湖地域センター**所長(総務部次長兼田沢湖地域センター所長) 石川一幸 ▼**角館地域センター**所長(子育て推進課長) 長松谷光 ▼**西木地域センター**所長(兼上松木内出張所長兼松木内出張所長) 総務部次長兼西木地域センター所長 佐藤人志 ▼**市民福祉部次長**(兼長寿支援課長兼包括支援センター)所長(長寿支援課長兼包括支援センター)所長 浅利和磨 ▼**観光商工部次長**(兼観光課長(参事)(一社)田沢湖・角館観光連盟派遣) 細川秀清 ▼**農林部次長**(兼農業振興課長) 農林部次長兼農山村活性化課長 八柳司 ▼**農林部次長**(兼農山村体験デザイン室長(総合産業研究所長兼総合産業研究所事務局長兼農山村体験デザイン室長) 三浦正紀 ▼**建設部次長**(兼上下水道課長) 西宮雅成 ▼**建設部次長**(兼上下水道課長) 環境保全センター所長 草薙雅人 ▼**教育次長**(兼教育総務課長兼田沢湖学校給食センター所長兼西木学校給食センター)所長 生涯学習課長 浅利美智子

総務部

▼**総務課** 課長(兼事務事業移転室長(教育総務課長) 朝水勝巳 ▼**主事**(秋田県市町村課派遣)(税務課主事) 須藤健

▼**企画政策課** 課長(兼情報統計係長(総合情報センター)館長補佐兼電算システム係長) 田口真吾 ▼**課長補佐**(兼電算システム係長) 北秋田市派遣(主査) 北秋田市派遣(戸堀忠俊) ▼**主査**(新規採用) 田口雅行 ▼**主任**(社会福祉課主任) 橋本嶺

▼**総合情報センター** 館長補佐兼電算システム係長兼施設係長(館長補佐兼施設係長) 田村政志 ▼**主事**(新規採用) 進藤大輔

▼**地方創生・総合戦略室** 主査(移住・定住コンシェルジュ)(保健課主査(医療管理課併任)) 杉村真枝 ▼**主事**(新規採用) 齋藤郁弥

▼**財政課** 参事(兼管財係長兼国土調査係長(課長補佐兼管財係長) 高橋精一 ▼**課長補佐**(兼管財係長) 子育て推進課課長補佐 若松正輝 ▼**主任**(再任用) 伊藤誠孝 ▼**主事**(総務課主事(秋田県市町村課派遣)) 山田 菜

▼**税務課** 課長(兼務) 竹下義博 ▼**参事**(兼納税係長(参事) 浅利一美 ▼**課長補佐**(兼市民税係長兼固定資産税係長(固定資産税係長) 大山勝美 ▼**主査**(主任) 中嶋りえ ▼**主査**(社会福祉課主任) 高橋三千年 ▼**主任**(主事) 渡邊吉紀 ▼**主事**(観光課主事) 伊藤 奈菜 ▼**主事**(新規採用) 田口雄也 ▼**主事**

仙北市人事異動

保育士)田口春香▼主任栄養士(角館保育園主任栄養士)羽崎美鈴▼技術員(新規採用)島山祥

【白岩小百合保育園】▼参事兼園長(副園長)高橋俊子▼副園長(主査保育士)信田千鶴子▼主査保育士(子育て推進課主査)社会福祉法人はなさき仙北派遣)鬼川真由美

【中川保育園】▼参事兼園長(角館保育園副園長)島山孝子

【こども園】▼副園長(子育て推進課課長補佐)社会福祉法人はなさき仙北派遣)佐藤由紀子

【長寿支援課】▼課長(兼務)浅利和磨▼長寿いきがい係長(にしき園主査)鈴木寿重

【包括支援センター】▼所長補佐(係長)佐藤富美子▼係長(主査)伊藤静▼主任(新規採用)中村美紀▼主任作業療法士(保健課主任作業療法士)千葉敦子

【にしき園】▼事務長(西木公民館長兼庶務係長兼事業係長)山田且也▼主任理学療法士(保健課主任理学療法士)角館総合病院併任)渡邊尚子▼介護主任(神代診療所技術主任)門脇貞長▼介護主任(介護員)阿部智子

【保健課】▼主任保健師(統括保健師)母子保健係長兼成人保健係長兼主任保健師阿部栄子▼成人保健係長兼主任保健師(主任保健師)草薮昭美▼母子保健係長兼主任保健師(主任保健師)竹内由美子▼主査(医療管理課併任)(子育て推進課主査)仲野谷美和子

【西明寺診療所】▼事務長補佐(係長)藤原典子▼看護師(神代診療所看護師)高橋昭子

【観光商工部】▼課長(兼務)細川秀清▼課長補佐(一社)田沢湖・角館観光協会派遣)課長補佐(一社)田沢湖・角館観光連盟派遣)栗原和彦▼主任(一社)田沢湖・角館観光(併任)堀川貴吉▼書記(主査)(併任)門脇勝樹▼書記(主査)(角館総合病院総務管理課主任)高橋芳苗▼書記(主査)(併任)高橋良典

【医療局】▼医療管理課▼総務係長(併任)(子育て推進課主査)仲野谷美和子▼管理係長(併任)(総務係長兼管理係長(併任))山信田大作

【市立田沢湖病院】▼診療科▼内科医長(秋田県健康福祉部医務薬事課より)塚本泰朗▼薬局長(主任薬剤師)大山智子▼検査科副技師長(主任臨床検査技師)高橋忠弘▼理学療法士(保健課理学療法士)田沢湖病院併任)小林三都紀

【看護科】▼看護師(新規採用)藤村蓮美▼看護師(再任用)千葉久子

【総務管理課】▼主査(主任)照島憲仁▼技術員(再任用)浦山満

【市立角館総合病院】▼診療部長兼血管内脳神経外科科長兼手術室室長(副診療部長兼血管内脳神経外科科長兼手術室室長)山口卓▼歯科科長(歯科医長)千葉卓▼消化器内科医科長(消化器内科医)阿部正洋▼消化器内科医師(新規採用)望月健一▼整形外科医師(新規採用)五十嵐駿▼臨床検査科技師長(臨床検査科副技師長)柴田文▼主任理学療法士(理学療法士)村岡康成▼主任臨床工学技士(臨床工学技士)藤川一人▼薬剤師(新規採用)澤田石裕之▼主任薬剤師(再任用)富木亨子▼臨床検査技師(再任用)青山泉

【看護部】▼副看護部長(医療安全担当)(外来診療室看護師長(医療安全担当)阿部真須美▼南病棟看護師長(手術室看護師

光協会派遣)新規採用)千葉由希子▼主事(JR東日本秋田支社派遣)角館公民館主事(技師)国井武▼主事(市民生活課主事)小田奈津希▼主事(新規採用)小玉祥貴

【国際交流推進室】▼主任(地方創生・総合戦略室主任)柏谷有紀

【商工課】▼課長補佐兼雇用企業振興係長(企業誘致専門員)(財政課課長補佐兼財政係長)阿部聡▼商工物産係長(商工物産係長兼雇用企業振興係長)千代雅和

【角館榊細工伝承館】▼主査(角館総合病院総務管理課主査)金本義明

【農林部】▼農業振興課▼課長(兼務)八柳司▼課長補佐(農山村活性化課課長補佐兼農務係長)草薮直子▼農業振興係長(総合産業研究所係長)武藤寛幸▼係長(備あきた食彩)口デュー入派遣)総合産業研究所主査(備あきた食彩)ロデュー入派遣)高橋康▼農務係長(農山村活性化課主査)小田満洋▼主査(農山村活性化課主査)齋藤和彦▼主査(農山村活性化課主査)畑英徳▼主事(企画政策課主事)大石貴之▼主事(農山村活性化課主事)佐藤丞▼主事(新規採用)阿部晃之

【農山村体験センター】▼室長(兼務)三浦正紀▼室長補佐(国際交流推進室室長補佐)田口聡美

【農林整備課】▼課長(神代出張所長)高橋英樹▼参事兼農村整備係長兼林務係長(農山村活性化課参事兼農林整備係長)門脇秀利▼主任(農山村活性化課主任)大澤涉▼主事(税務課主事)鈴木駿▼主事(農山村活性化課主事)小山拓良

【建設部】▼建設課▼課長(参事)藤井正▼参事(課長

長兼中央材料室看護師長)山田和子▼北病棟看護師長(外来診療室看護師長)佐藤幸子▼外来診療室看護師長(外来診療室主任看護師)清水博美▼外来診療室看護師長(南病棟主任看護師)高山純子▼外来診療室看護師長(感染対策担当)(外来診療室主任看護師)感染対策担当)松本大輔▼手術室看護師長兼中央材料室看護師長(東病棟主任看護師)齋藤美亜▼東病棟主任看護師(南病棟主任看護師)齊藤典子▼東病棟主任看護師(一病棟主任看護師兼東病棟主任看護師)佐藤竜子▼西病棟主任看護師(看護師)門脇のり子▼南病棟主任看護師(外来診療室主任看護師)齋田こずえ▼南病棟主任看護師(外来診療室主任看護師)千葉亜矢子▼北病棟主任看護師(看護師)阿部環▼外来診療室主任看護師(北病棟主任看護師)大石珠美▼外来診療室主任看護師(看護師)山方明美▼外来診療室主任看護師(看護師)大信田友美▼看護師(田沢湖病院看護科看護師)照島悠子▼看護師(再任用)安藤恵美子▼看護師(再任用)林崎映子▼看護師(再任用)藤原清子▼看護師(再任用)上藤久美子▼看護師(再任用)館山百合子▼准看護師(再任用)高橋一美

【総務管理課】▼主査(会計課主任)渡辺百合子▼主任ボイラー技士(ボイラー技士)鈴木博明

【医事課】▼課長補佐(課長補佐兼医事企画係長)高橋貴幸▼医事企画係長(主任)医事専門職員)伊藤美樹

【病歴管理室】▼主任(診療情報管理士)(主事)診療情報管理士)大隅真波

【退職】▼運藤良克(総務部長)▼富岡明(市民福祉部長兼福祉事務所長)▼平岡有介(観光

補佐)三木啓元▼工事係長(企画政策課庁舎整備推進係長)永井尚▼主査(生涯学習課主査)浅利大輔▼主査(新規採用)水平隆行

【上下水道課】▼課長(兼務)草薮雅人▼工務係長(建設課工事係長)金谷孝昭▼主査(建設課主査)高橋三輝▼主査(建設課主査)川瀬大嗣

【教育委員会事務局】▼教育総務課▼課長(兼務)浅利美智子▼課長補佐兼教育指導係長(課長補佐兼総務係長)村瀬克広▼課長補佐兼管理係長(管理係長)小林龍夫▼総務係長(主査)栗原由紀子▼主査(生涯学習課主査)伊藤美佳▼主査(新規採用)丹野広史

【北浦教育文化研究所】▼指導主事(秋田県教育委員会より)伊藤昭光

【白岩小学校】▼技術員(再任用)鈴木弘康

【生保内小学校】▼技術員(神代中学校技術員)伊藤里巳

【西明寺小学校】▼技術員(新規採用)伊藤順

【松木内小学校】▼技術員(新規採用)中村清春

【生保内中学校】▼技術員(新規採用)石川達也

【神代中学校】▼技術員(新規採用)高橋真紀子▼技術員(新規採用)糸井健作

【西明寺中学校】▼技術員(新規採用)田口悦郎

【松木内中学校】▼技術員(新規採用)澤山一栄

【田沢湖学校給食センター】▼所長(兼務)浅利美智子▼所長補佐(監査委員事務局書記)係長)三浦純子

【西木学校給食センター】▼所長(兼務)浅利

商工部長)▼佐藤龍喜(建設部長兼建設課長)▼渡辺久信(教育部長)▼雲雀昭彦(総務部次長兼角館地域センター所長)▼浅利浩子(市民福祉部次長兼社会福祉課長)▼浅利和嗣(農林部次長)▼茂木雅宏(教育次長)▼島山幸誠(税務課長兼収納対策室長)▼伊藤智(松木内出張所長兼地域支援班長兼上松木内出張所長兼地域支援班長)▼平岡千寿子(白岩小百合保育園参事兼園長)▼高橋智子(中川保育園参事兼園長)▼伊藤誠孝(財政課課長補佐兼国土調査係長)▼武藤衝(税務課課長補佐兼市民税係長兼納税係長)▼鈴木綱太(にしき園理学療法士)▼梁田明美(西明寺診療所主任看護師)▼菅原喜恵子(角館保育園技術員)▼辻義男(上下水道課課長補佐)▼松田修子(田沢湖図書館長兼総務係長兼奉仕係長)▼伊藤静子(田沢湖学校給食センター)参事兼所長)▼芳賀満希子(西木学校給食センター)参事兼所長)▼佐藤悠平(学習資料館)イベント交流館主事)▼鈴木弘康(白岩小学校技術主任)▼柴田裕(市立田沢湖病院副院長)▼千葉久子(市立田沢湖病院看護科看護師長)▼浦山満(市立田沢湖病院主任技術員)▼佐々木道基(市立角館総合病院院長兼診療部長)▼大和田恵子(市立角館総合病院歯科科長)▼千田秀一(市立角館総合病院臨床検査科科長兼整形外科医長)▼五十嵐健太(市立角館総合病院消化器内科医長)▼安宅慶一郎(市立角館総合病院精神科科長)▼小泉健太郎(市立角館総合病院精神科医長)▼千葉満俊(市立角館総合病院臨床検査科技師長)▼富木亨子(市立角館総合病院薬剤科次長)▼青山泉(市立角館総合病院主任臨床検査技師)▼島本厚子(市立角館総合病院一病棟看護師長)▼林崎映子(市立角館総合病院南病棟看護師長)

美智子▼係長(西木地域センター主査)伊藤薫

【生涯学習課】▼課長(田沢湖公民館長)佐々木幸美▼生涯学習係長(教育総務課教育指導係長)高橋由紀▼主任(農山村活性化課主事)藤原晃

【田沢湖公民館】▼参事兼館長(館長補佐兼庶務係長兼事業係長)真崎智明▼庶務係長兼事業係長(上下水道課主査)大石基

【西木公民館】▼参事兼館長(館長補佐兼庶務係長)保坂博明

【市民会館】▼館長兼業務係長兼管理係長兼田沢湖図書館長兼総務係長兼奉仕係長(館長兼業務係長兼管理係長)高橋徳夫

【田沢湖図書館】▼館長兼総務係長兼奉仕係長(兼務)高橋徳夫▼主査(田沢湖地域センター)主査)藤島純子▼主任(再任用)平岡千寿子

【学習資料館・イベント交流館】▼主任(再任用)松田修子▼主事(併任)進藤大輔

【スポーツ振興課】▼課長(田沢湖地域センター)参事)伊藤聡▼施設係長(主査)島山裕子

【平福記念美術館】▼参事(教育総務課参事)松橋幸太郎▼館長補佐兼事業係長(館長補佐兼管理係長兼事業係長)小松亜希子▼管理係長(角館地域センター主査)佐藤文恵

【平福記念美術館】▼参事(教育総務課参事)松橋幸太郎▼館長補佐兼事業係長(館長補佐兼管理係長兼事業係長)小松亜希子▼管理係長(角館地域センター主査)佐藤文恵

【議会事務局】▼参事兼議事調査係長(事務局局長補佐兼議事調査係長)藤岡純

【監査委員事務局】▼書記(主査)(併任)高橋芳苗

【選挙管理委員会事務局】▼書記(係長)(併任)石橋良晴▼書記(係

▼安藤恵美子(市立角館総合病院北病棟看護師長)▼佐藤智加子(市立角館総合病院東病棟主任看護師)▼藤原清子(市立角館総合病院看護師)▼上藤久美子(市立角館総合病院看護師)▼館山百合子(市立角館総合病院看護師)▼小野史於里(市立角館総合病院看護師)▼松井良三(市立角館総合病院看護師)▼高橋一美(市立角館総合病院看護師)▼杉野明(市立角館総合病院助手)

【秋田県教育委員会】▼鈴木徹(北浦教育文化研究所指導主事)

【再任用任期満了】▼成田祐子(地方創生・総合戦略室主査)▼浦山昇(税務課主査)▼羽崎祥一(税務課主査)▼大澤龍太郎(角館地域センター主査)▼後藤裕文(商工課主査)▼芳賀京子(西木地域センター主任)▼辻谷恵子(白岩小百合保育園主任保育士)▼草薮高子(角館榊細工伝承館主任)▼鈴木豊子(にしき園准看護師)▼芳賀こずえ(にしき園介護員)▼中田達男(平福記念美術館主査)▼千田しづ子(生保内小学校技術員)▼高橋早苗(市立角館総合病院臨床検査技師)▼小林雅子(市立角館総合病院助産師)▼高貝美由記(市立角館総合病院看護師)▼佐々木久美子(市立角館総合病院看護師)▼鈴木宮子(市立角館総合病院看護師)▼高橋美奈子(市立角館総合病院看護師)▼小松真紀子(市立角館総合病院看護師)▼菅原正美(市立角館総合病院主事)