

●総務課 ☎ 43-1111
●ホームページ <http://www.city.semboku.akita.jp/>
●角館地域センター（サポートセンター） ☎ 43-3309

●田沢湖地域センター（サポートセンター） ☎ 43-1115・43-1147
●田沢出張所（サポートセンター） ☎ 43-1351
●神代出張所（サポートセンター） ☎ 43-1352

●西木地域センター（サポートセンター） ☎ 43-2200
●松木内出張所（サポートセンター） ☎ 48-2001
●上松木内出張所（サポートセンター） ☎ 49-2159

1 固定資産税評価替えに伴う「現地調査」にご協力ください

平成27年度固定資産税評価替えに伴い、土地の現況等を把握するため次のとおり市内の現地調査を実施します。

●調査の内容／街路状況の把握に伴う道路状況（私道を含む）や周辺状況の現地調査土地の利用状況の把握に伴う現地調査

※市から委託を受けた調査員が調査記録作成のため、写真撮影等を行います。

●調査委託会社／高井不動産鑑定事務所（秋田市）

調査員は、仙北市発行の身分証明証を携帯しています。

●調査期間／平成25年9月上旬～平成26年3月中旬

●問合せ／税務課 固定資産税係（田沢湖庁舎） ☎ (43) 11117



5 町内灯LED化事業を実施します

仙北市では、町内会等が管理する水銀灯や蛍光灯などの既存の街灯を消費電力の少ない環境にやさしいLEDに交換する町内灯LED化事業を実施します。

事業の対象となる町内会等は、環境防災課にご連絡のうえ、事業の実施に必要な委任状と同意書を提出していただくようお願いいたします。

●事業の対象／夜間の犯罪、事故等の発生を抑制し、市民生活の安全に資するための街灯を管理している町内会その他の団体

●委任状・同意書の提出期限／9月13日（金）

●問合せ／環境防災課（角館庁舎） ☎ (43) 33008

2 農業振興地域整備計画の見直しについて

広報7月1日号で「平成25年度から26年度にかけて農業振興地域整備計画の見直し（定期見直し）」をお知らせしましたが、その後のスケジュール等の変更により、再度農業振興地域整備計画書からの除外および編入（通常除外編入手続き）を行います。

★ 農業振興地域内にある田や畑一部の山林・原野などを農用地以外の用途（住居、工場、資材置場、駐車場等）に利用する場合は、農業振興地域からの除外手続きが必要です。また、農業振興地域農用地区域内から除外する場合は、除外の要件を満たしていることが必要です。

除外要件など詳しい内容は農山村活性化課にお問い合わせください。

除外受付につきましては、次の期間で受付しています。（除外手続き終了までは、約4か月～6か月の予定です）

●受付期間／9月17日（火）まで

●問合せ／農山村活性化課 農業振興計画担当（西木庁舎） ☎ (43) 22006

6 浄化槽セミナーを開催します

秋田県下水道課が主催する浄化槽の講演会です。

すでに浄化槽を設置している方、今後設置を考えている方が対象となります。ぜひご参加ください。

●日時／9月18日（水）18時30分～19時30分

●場所／角館交流センター

●内容／市の個人設置型（補助金および個人（自費）で浄化槽を設置している方が、自ら保守点検や清掃を業者をお願いしている方を対象に浄化槽の使用上の注意点、設置後の管理について（法定検査、保守点検など）です。※参加費は無料、事前申込みも不要です。

●問合せ／下水道課 総務係（西木庁舎） ☎ (43) 22096

森のお話会

かたまえ山森林公園展望台で、西木地区の読み聞かせグループひまわりの会の皆さんが、楽しい紙しばいや絵本の読み聞かせを行います！参加料無料、申込みもいりません。ぜひ親子で当日会場までお越しください。

●日時／9月7日（土）10時30分～11時30分

●場所／かたまえ山森林公園展望台（西木町西明寺字濁尻1-17）

●問合せ／農山村活性化課 林務係（西木庁舎） ☎ (43) 2207



上松木内・松木内地区敬老を祝う会

●日時／9月16日（月）13時～16時

●会場／西木総合健康増進センター（吉田体育館）

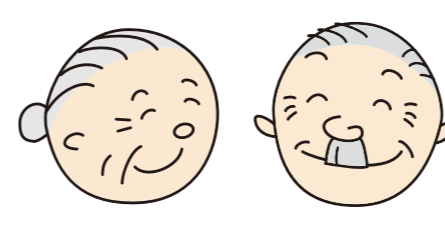
●対象／上松木内・松木内地区に在住する75歳以上の方（昭和13年以前に生まれた方）

●送迎／各地区から送迎バスを運行しますので、ご利用ください。

●主催／松木内地域「敬老を祝う会」実行委員会

※申込みされていない方で参加を希望する方は、事務局へお問い合わせください。

●問合せ／事務局
上松木内出張所 ☎ (49) 2159
松木内出張所 ☎ (48) 2001



おやま囃子コンクールを開催します

9月8日（日）角館のお祭り・佐竹北上上覧時に、おやま囃子コンクールが開催されます。

各丁内の山車が一堂に会する数少ない機会ですので、ぜひ見学にいらしてください。

●日時／9月8日（日）10時頃～17時頃

●上覧場所／旧石黒（恵）家

●表彰式／9月9日（月）正午

●問合せ／教育委員会 文化財課（角館庁舎） ☎ (43) 33084

白岩焼窯跡の調査報告会を開催します

平成24年度に秋田大学で白岩焼窯跡（イ窯・古窯付近）を物理探査し、あらたに分かった内容について報告会を実施することになりました。

どなたでも参加できますので、興味のある方はご参加ください。

●日時／9月10日（火）18時～19時30分

●場所／白岩部落会館

●問合せ／教育委員会 文化財課（角館庁舎） ☎ (43) 33084

「日本漢字能力検定」開催のお知らせ

西木公民館では「日本漢字能力検定」を下記日程で開催します。「資格を取得したい」「自己啓発のため」「最近漢字を忘れてきた…」など自分の漢字力を試すチャンスです。どなたでも受けられますので、ぜひ受けてみませんか？

●日時／11月9日（土）10:00～

●会場／西木公民館

●検定料／▶2級 3,500円 ▶準2級～4級 1,800円 ▶5級～7級 1,500円 ▶8級～10級 1,000円

●申込締切／9月30日（月）

●申込み／検定料を添えて、西木公民館へお申し込みください。

※申込みが10人未満の場合は中止します。

●問合せ／西木公民館 ☎ 47-3100

級の目安

▶10級（小1修了程度） ▶9級（小2修了程度） ▶8級（小3修了程度） ▶7級（小4修了程度） ▶6級（小5修了程度） ▶5級（小6修了程度） ▶4級（中学在学程度） ▶3級（中学卒業程度） ▶準2級（高校在学程度） ▶2級（高校卒業程度）