



# せんぼく

9<sup>-1</sup>

2013.9.1 No,137



祖霊や神仏供養  
無病息災、五穀豊穰を祈る

記事 / 17ページに掲載



# 8・9 仙北市に豪雨災害

お悔みと

お見舞いを申し上げます

去る8月9日の記録的な大雨により、土石流災害が発生しました。ご逝去された皆様に、謹んで哀悼の意を表します。また被災された市民の皆様に、心からお見舞いを申し上げます。

猛暑の中、連日の捜索活動にあられた自衛隊・秋田県警・大曲仙北広域消防・仙北市消防団などの皆様に、心からの感謝を申し上げます。

避難所では、窮屈な環境の中で十分な対応ではなかったにも係わらず、皆様には主体的に規律正しい避難生活を送っていただきました。また避難所運営については、仙北市議会議員や市民の皆様をはじめ、内外の皆様から物的・人的支援を提供いただきました。本当にありがとうございます。

災害協定を締結している全国自治体の皆様、また国会議員・県議会議員の皆様をはじめ、県内外の市町村・同議会議員の皆様から心温まるお見舞いや励ましをいただき、お陰様で市民一同力を合わせ頑張ることができています。

被災地が、1日も早く平穏な生活を取り戻すことができるよう、復旧活動に全市を挙げて取り組みます。ご支援をよろしくお願い申し上げます。

仙北市災害対策本部部长  
仙北市長 門脇光浩

## 【8月9日(金)】

- ◎仙北市災害連絡室設置(9時)
- ◎仙北市災害対策部設置(11時50分)
- ◎土石流発生(11時35分頃)
- 建物被害：先達地区 6棟 2世帯5人 安否不明
- 人的被害：3人 病院へ搬送
  - ・62歳女性 心肺停止で搬送後、心拍再開
  - ・77歳女性 重傷(左下腿開放骨折)
  - ・59歳女性 軽傷(顔面・下腿打撲)

8月13日(火) 死亡

- ◎仙北市災害対策本部設置(12時30分)
- ◎先達地区に避難勧告 55世帯152人(13時53分)
- ◎市長が県知事に自衛隊災害派遣要請(14時10分)

## 【8月10日(土)】

- ◎捜索活動開始 捜索体制279人(7時)
- (自衛隊143人 消防団40人 広域消防署27人 警察69人)
- ◎羽川一夫さん(61歳男性) 死亡確認(10時20分)
- ◎羽根川稔さん(58歳男性) 死亡確認(11時8分)
- ◎羽川ナツさん(88歳女性) 死亡確認(13時10分)
- ◎秋田県知事現地視察のため来市(13時30分)
- ◎羽川喜一郎さん(93歳男性) 死亡確認(17時35分)

## 【8月11日(日)】

- ◎捜索活動再開 捜索体制321人(6時)

- (自衛隊123人 消防団98人 広域消防署27人 警察64人)
- ◎避難勧告の部分解除 7世帯26人(17時10分)
- ◎捜索活動中断(18時30分)

## 【8月12日(月)】

- ◎捜索活動再開 捜索体制239人(6時)
- (自衛隊96人 消防団53人 広域消防署28人 警察48人)
- ◎避難者の住宅の確認調査(午後)
- ◎避難勧告の部分解除 16世帯53人(16時50分)
- ◎避難勧告の部分解除 10世帯25人(19時)

## 【8月13日(火)】

- ◎捜索活動再開 捜索体制268人(6時)
- (自衛隊112人 消防団65人 広域消防署27人 警察35人 重機オペレータ等17人 地元関係者2人 市役所10人)
- ◎避難勧告の部分解除 2世帯3人(9時10分)
- ◎避難者の住宅の確認調査(午後)
- ◎避難勧告の部分解除 4世帯5人(16時)
- ◎避難勧告の部分解除 1世帯3人(17時45分)

## 【8月14日(水)】

- ◎国土交通省調査団現地視察(11時)

- ◎避難者2世帯9人が避難所から保養所へ移動↓避難者なし(12時)

## 【8月16日(金)】

- ◎避難者6世帯12人 避難勧告の解除(13時30分)

- ◎先達地区に雨量計(国土交通省)を設置(15時頃)

## 【8月19日(月)】

- ◎雨量計で一定基準の雨量を超えたため、警報メール受信 避難準備情報を発令(38世帯100人)(8時51分)

- ◎先達会館自主避難者30人(9時30分)

- ◎大雨洪水警報(10時16分)

- ◎避難勧告発令(43世帯116人)(10時24分)

- ◎水沢地区地割れ警戒区域の町内会へ避難準備情報を発令(10時38分)
- ◎田沢交流センター避難者56人(11時25分)
- ◎田沢交流センター避難者59人(29世帯)(12時40分)
- ◎大雨洪水警報解除(13時45分)
- ◎避難勧告解除38世帯100人(15時)
- ◎田沢交流センター避難者0人(15時40分)

## 【8月21日(水)】

- ◎先達地区住民説明会(先達会館)(18時)

## 【8月23日(金)】

- ◎監視・復旧センター(プレハブ)設置・開所(16時)

## 【被害の状況】

### ①人的被害

- ◎死者／6人
- ◎重傷者／1人
- ◎軽傷者／1人

### ②建物被害

#### 【住家】

- ◎全壊／5棟
- ◎半壊／1棟
- ◎床上浸水／3棟
- ◎床下浸水／2棟 計11棟

#### 【非住家】

- ◎全壊／9棟
- ◎半壊／1棟
- ◎浸水／7棟 計17棟

8月20日現在

### ③農林水産関係

- ◎施設
- ビニールハウス全壊／3棟
- ◎農地冠水 39ha
- ◎水田への土砂堆積・畦畔崩落 27か所
- ◎頭首工の損壊 1か所
- ◎水路の土砂閉塞等 19か所
- ◎林道(路面洗掘・路肩決壊 27路線、法面崩落1か所)
- ◎内水面漁業養殖地への土砂流入による被害

### ④建設関係

- ◎舗装洗掘・土砂崩落 17か所
- ◎河川取水口閉塞 3か所
- ◎河川公園への冠水 10.2ha

8月15日現在

# 8月9日に発生 豪雨災害に係る 仙北市 支援事業

## 【介護保険料の減免について】

■対象 第1号被保険者（65歳以上の方）またはその属する世帯の生計を主として維持する方が住宅、家財などに著しい損害を受けた場合、被害状況および前年の所得金額に応じて減免の対象となります。ただし、保険金、損害賠償金等を受け取った場合は損失額から除かれます。

■内容 被災した月以降の納期分について減額または免除します。

■申請期限 各納期限の7日前

■申請書提出先 長寿支援課、田沢湖地域センター、角館地域センター、各出張所

■問合せ 長寿支援課長寿いきがい係 電話（43）2281

## 【8月9日に発生した災害被害に係る市税等の減免について】

家屋、家財および土地等に損害を受けた方には、市税等の減免制度があります。

### ○固定資産税

■対象 家屋は価格の10分の2以上、土地は面積の10分の2以上の被害を受けた固定資産については、被害状況に応じて減免の対象となります。

■内容 被災した月以降の納期分について軽減または免除します。

■申請期限 各納期限の7日前

■申請書提出先 税務課、角館地域センター、西木地域センター、各出張所

■問合せ 税務課固定資産税係 電話（43）1117

### ○市・県民税

■対象 住宅または家財に被害を受け、損害金額がその価格の10分の3以上の納税義務者で、前年所得が1000万円以下の方については、被害状況および所得金額に応じて減免の対象となります。ただし、保険金、損害賠償金等を受け取った場合は損失額から除かれます。

■内容 被災した月以降の納期分について軽減または免除します。

■申請期限 各納期限の7日前

■申請書提出先 税務課、角館地域センター、西木地域センター、各出張所

■問合せ 税務課市民税係 電話（43）1117

### ○国民健康保険税

■対象 居住用の土地、家屋、家財および事業用の資産に被害を受け、損害金額がその価格の10分の3以上の納税義務者等で、前年所得が1000万円以下の方については、被害状況および所得金額に応じて減免の対象となります。ただし、保険金、損害賠償金等を受け取った場合は損失額から除かれます。

■申請期限 各納期限の7日前

■申請書提出先 税務課、角館地域センター、西木地域センター、各出張所

■問合せ 税務課市民税係 電話（43）1117

## 【被災住宅の解体撤去事業】

8月9日の土砂災害で被災した住宅について、二次災害の防止と被災者の負担軽減のため、所有者の依頼により解体撤去および処理を市が無償で行うことを考えています。

■対象となる建物 り災証明書において全壊・半壊と判定された住宅

■必要書類 ①住宅解体撤去依頼書 ②り災証明書 ほか

## 【災害見舞金の支給】

8月9日の土砂災害等で被災した住宅について、市で被災状況を確認し対象世帯に支給します。

区分	秋田県	仙北市
住宅の全壊	60万円 (借家20万円)	20万円
住宅の半壊	20万円 (借家6万円)	10万円
床上 浸水	20万円 (借家6万円)	床材 損傷有 5万円
		床材 損傷無 2万円

■問合せ 環境防災課 電話（43）3308

## 【農地・農業用施設の復旧支援】

国の災害復旧事業採択要件に満たない小規模な農地・農業用施設の復旧工事に対し、市独自の助成制度で支援します。早期復旧を図るため、市は、被災者の被害報告を受け、速やかに現場を確認し、復旧工事の許可を行います。

■助成対象工事（※原形復旧を原則とします）

- ・被災した農地（田・畑）および農業用施設（水路・豊道）等の原形復旧のための工事（例…堆積土砂の排除、崩落した畦畔の復元、水路溝畔の復元等）
- ・既に復旧済の工事も相談してください。

■復旧工事の方式

- ・請負工事（土木事業者等への依頼）
- ・直営工事（重機借上料、復旧資材費、作業委託料等）

■補助対象事業費

- ・復旧工事費40万円未満
- ・復旧工事費が40万円を超える場合は、国の災害復旧事業が適用される場合がありますので事前にご相談ください。

■助成額 復旧工事費の60%以内

■問合せ 農山村活性化課農村整備係 電話（43）2207

## 【国民健康保険一部負担金の徴収猶予および免除について】

8月9日に発生した災害に係る国民健康保険および後期高齢者医療の一部負担金の減免、国民年金保険料の免除について

### 【国民健康保険一部負担金の徴収猶予および免除について】

8月9日の災害により、財産（家屋、家財および事業用資産）に重大な損害を受け、その生活が著しく困難になった場合に、申請により国民健康保険一部負担金の徴収猶予または免除を受けることができます。

■対象者 被害を受けた世帯の国民健康保険被保険者

■免除期間 原則として申請の翌月から3か月間

■徴収猶予期間 原則として申請の翌月から6か月間

■提出書類 申請書、り災証明書

■申請書提出先 市民課、田沢湖地域センター、西木地域センター、各出張所

### 【後期高齢者医療一部負担金の減免等について】

8月9日の災害により、一部負担金の支払義務を負う世帯主の財産（家屋、家財等）に著しい損害を受けた場合に、申請により後期高齢者医療の一部負担金の減免等

を受けることができます。

■減免等の期間 原則として申請の翌月から6か月間

■提出書類 申請書、り災証明書

■申請書提出先 市民課、田沢湖地域センター、西木地域センター、各出張所

### 【国民年金保険料の免除について】

8月9日の災害により被害を受けられ、保険料を納付することが困難な方は、免除を受けられる場合がありますのでご相談ください。

■提出書類

- ・国民年金保険料免除申請書
- ・国民年金被災状況届（免除申請用）
- ・り災証明書

■申請書提出先 市民課、田沢湖地域センター、西木地域センター、各出張所

■問合せ 市民課国保年金係 電話（43）3307

### ○後期高齢者医療保険料

■対象 居住用の土地、家屋、家財および事業用の資産に被害を受け、損害金額がその価格の10分の3以上の納税義務者等で、前年所得が1000万円以下の

方については、被害状況および所得金額に応じて減免の対象となります。

ただし、保険金、損害賠償金等を受け取った場合は損失額から除かれます。

■申請期限 各納期限の7日前

■申請書提出先 市民課、田沢湖地域センター、西木地域センター、各出張所

■問合せ 市民課国保年金係 電話（43）3307

### 【先達地域のゴミの処理運搬】

ごみカレンダーどおりに収集しますが、自治会より要請のあったゴミについては、別途回収しますので、環境保全センターまでご連絡ください。

■期間 生活環境が安定するまでの期間

■問合せ 環境保全センター 電話（54）3305

## 【応急仮設・応急修理について】

応急仮設（見なし仮設／借り上げ賃貸住宅）に入居した場合、は応急修理を行う事はできません。どちらかを選択することになります。

■対象となる建物 り災証明書で半壊と判定された住宅。応急修理費用は52万円が限度。修理範囲は必要最低限度↓居室・炊事場・トイレ等、最小限のもの。

①屋根・柱・床・外壁・基礎等

②ドア・窓等③上下水道・電気等 ※なお、内装は除かれます。

この応急修理を越える部分は、自己負担になるため、修理をする場合は区分けする必要があります。

■修理の期間 災害発生の日から1か月以内に完成する事

## 【平成25年度仙北市住宅リフォーム促進事業】

8月9日の災害を被災された方については2回目も可能です。

■対象となる建物 住宅・倉庫・車庫・物置等（り災証明書が必要）

■対象となる工事費 工事1棟ごとに10万円以上

■補助金額 工事1棟ごとに工事費の15%・最大30万円

■問合せ 都市整備課 電話（43）2295

## 【被災中小企業の再建を支援します】

被災した中小企業のための補助金制度を創設します。再建経費の5分の4以内、一事業者あたり100万円まで補助します。

このほか、今回の災害に関する支援として、秋田県の日本政策金融公庫および商工組合中央金庫が運転資金、設備資金を別枠で融資が受けられるほか、既存の市の融資制度（マルセ、小口マルセ）も利用できます。

■問合せ

- 仙北市商工会（融資手続き）角館本所 電話（54）2304
- 田沢湖支所 電話（43）0372
- 西木支所 電話（47）2130
- 仙北市商工課（制度について）電話（43）3351

## 【奨学金償還期限の延長について】

仙北市育英奨学金を償還中の方は、事情により償還に支障が発生した場合、申し出により5年を上限に、償還期限を延長することができます。

■問合せ 教育委員会 教育指導課 電話（43）3382

●総務課 ☎ 43-1111  
●ホームページ <http://www.city.semboku.akita.jp/>  
●角館地域センター（サポートセンター） ☎ 43-3309

●田沢湖地域センター（サポートセンター） ☎ 43-1115・43-1147  
●田沢出張所（サポートセンター） ☎ 43-1351  
●神代出張所（サポートセンター） ☎ 43-1352

●西木地域センター（サポートセンター） ☎ 43-2200  
●松木内出張所（サポートセンター） ☎ 48-2001  
●上松木内出張所（サポートセンター） ☎ 49-2159

## 1 固定資産税評価替えに伴う「現地調査」にご協力ください

平成27年度固定資産税評価替えに伴い、土地の現況等を把握するため次のとおり市内の現地調査を実施します。

●調査の内容／街路状況の把握に伴う道路状況（私道を含む）や周辺状況の現地調査土地の利用状況の把握に伴う現地調査

※市から委託を受けた調査員が調査記録作成のため、写真撮影等を行います。

●調査委託会社／高井不動産鑑定事務所（秋田市）

調査員は、仙北市発行の身分証明証を携帯しています。

●調査期間／平成25年9月上旬～平成26年3月中旬

●問合せ／税務課 固定資産税係（田沢湖庁舎） ☎ (43) 11117



## 5 町内灯LED化事業を実施します

仙北市では、町内会等が管理する水銀灯や蛍光灯などの既存の街灯を消費電力の少ない環境にやさしいLEDに交換する町内灯LED化事業を実施します。

事業の対象となる町内会等は、環境防災課にご連絡のうえ、事業の実施に必要な委任状と同意書を提出していただくようお願いいたします。

●事業の対象／夜間の犯罪、事故等の発生を抑制し、市民生活の安全に資するための街灯を管理している町内会その他の団体

●委任状・同意書の提出期限／9月13日（金）

●問合せ／環境防災課（角館庁舎） ☎ (43) 33008

## 2 農業振興地域整備計画の見直しについて

広報7月1日号で「平成25年度から26年度にかけて農業振興地域整備計画の見直し（定期見直し）」をお知らせしましたが、その後のスケジュール等の変更により、再度農業振興地域整備計画書からの除外および編入（通常除外編入手続き）を行います。

★ 農業振興地域内にある田や畑一部の山林・原野などを農用地以外の用途（住居、工場、資材置場、駐車場等）に利用する場合は、農業振興地域からの除外手続きが必要です。また、農業振興地域農用地区域内から除外する場合は、除外の要件を満たしていることが必要です。

除外要件など詳しい内容は農山村活性化課にお問い合わせください。

除外受付につきましては、次の期間で受付しています。（除外手続き終了までは、約4か月～6か月の予定です）

●受付期間／9月17日（火）まで

●問合せ／農山村活性化課 農業振興計画担当（西木庁舎） ☎ (43) 22006

## 6 浄化槽セミナーを開催します

秋田県下水道課が主催する浄化槽の講演会です。

すでに浄化槽を設置している方、今後設置を考えている方が対象となります。ぜひご参加ください。

●日時／9月18日（水）18時30分～19時30分

●場所／角館交流センター

●内容／市の個人設置型（補助金および個人（自費）で浄化槽を設置している方が、自ら保守点検や清掃を業者をお願いしている方を対象に浄化槽の使用上の注意点、設置後の管理について（法定検査、保守点検など）です。※参加費は無料、事前申込みも不要です。

●問合せ／下水道課 総務係（西木庁舎） ☎ (43) 22096

## 森のお話会

かたまえ山森林公園展望台で、西木地区の読み聞かせグループひまわりの会の皆さんが、楽しい紙しばいや絵本の読み聞かせを行います！参加料無料、申込みもいりません。ぜひ親子で当日会場までお越しください。

●日時／9月7日（土）10時30分～11時30分

●場所／かたまえ山森林公園展望台（西木町西明寺字濁尻1-17）

●問合せ／農山村活性化課 林務係（西木庁舎） ☎ (43) 2207



## 4 上松木内・松木内地区敬老を祝う会

●日時／9月16日（月）13時～16時

●会場／西木総合健康増進センター（吉田体育館）

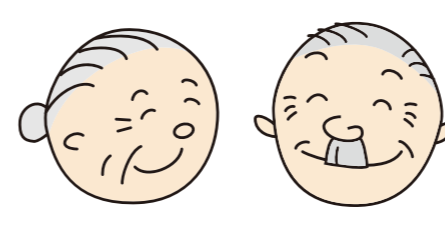
●対象／上松木内・松木内地区に在住する75歳以上の方（昭和13年以前に生まれた方）

●送迎／各地区から送迎バスを運行しますので、ご利用ください。

●主催／松木内地域「敬老を祝う会」実行委員会

※申込みされていない方で参加を希望する方は、事務局へお問い合わせください。

●問合せ／事務局  
上松木内出張所 ☎ (49) 2159  
松木内出張所 ☎ (48) 2001



## 8 おやま囃子コンクールを開催します

9月8日（日）角館のお祭り・佐竹北上上覧時に、おやま囃子コンクールが開催されます。

各丁内の山車が一堂に会する数少ない機会ですので、ぜひ見学にいらしてください。

●日時／9月8日（日）10時頃～17時頃

●上覧場所／旧石黒（恵）家

●表彰式／9月9日（月）正午

●問合せ／教育委員会 文化財課（角館庁舎） ☎ (43) 33084

## 7 白岩焼窯跡の調査報告会を開催します

平成24年度に秋田大学で白岩焼窯跡（イ窯・古窯付近）を物理探査し、あらたに分かった内容について報告会を実施することになりました。

どなたでも参加できますので、興味のある方はご参加ください。

●日時／9月10日（火）18時～19時30分

●場所／白岩部落会館

●問合せ／教育委員会 文化財課（角館庁舎） ☎ (43) 33084

## 「日本漢字能力検定」開催のお知らせ

西木公民館では「日本漢字能力検定」を下記日程で開催します。「資格を取得したい」「自己啓発のため」「最近漢字を忘れてきた…」など自分の漢字力を試すチャンスです。どなたでも受けられますので、ぜひ受けてみませんか？

●日時／11月9日（土）10：00～

●会場／西木公民館

●検定料／▶2級 3,500円 ▶準2級～4級 1,800円 ▶5級～7級 1,500円 ▶8級～10級 1,000円

●申込締切／9月30日（月）

●申込み／検定料を添えて、西木公民館へお申し込みください。

※申込みが10人未満の場合は中止します。

●問合せ／西木公民館 ☎ 47-3100

**級の目安**

▶10級（小1修了程度） ▶9級（小2修了程度） ▶8級（小3修了程度） ▶7級（小4修了程度） ▶6級（小5修了程度） ▶5級（小6修了程度） ▶4級（中学在学程度） ▶3級（中学卒業程度） ▶準2級（高校在学程度） ▶2級（高校卒業程度）

# 第28回田沢湖マラソン

第28回田沢湖マラソンが9月15日(日)に開催されます。沿道の皆さん、当日はランナーへの声援をお願いします。

また、当日はコース付近で交通規制が行われます。ご迷惑をおかけしますが、ご理解とご協力をお願いします。

今回の大会は、8月9日に発生した土石流災害のため、フルマラソンコースを図のとおり一部変更して実施します。そのため、フルマラソンについては公認コースの認定を受けることができません。フルマラソン参加者の皆様には大変申し訳ございませんが、このことをご了承の上、ご参加くださるようお願いいたします。

なお、フルマラソン参加者へはコース変更の内容についてのお知らせを郵送していますのでご確認ください。

●問合せ／田沢湖マラソン事務局(教育委員会 スポーツ振興課内)  
☎ 43-1116 E-mail marason@city.semboku.akita.jp



## フルマラソンコース変更図



### 国民健康保険・後期高齢者医療 人間ドック受診助成制度のお知らせ

#### 今年度から国保人間ドックの 助成対象者を35歳以上に拡充しました

仙北市国民健康保険では、病気の早期発見・早期治療に役立てていただくため、人間ドック受診の助成を実施しています。

制度を活用して人間ドックを受診し、健康状態をチェックしましょう。

※仙北市では後期高齢者の人間ドック受診にも助成を実施しています。

●対象者

【国保の人間ドック助成】

◎仙北市国民健康保険の被保険者で、年齢が当該年度で35歳以上75歳未満(後期高齢者医療対象者除く)の方  
◎前年度までの国保税を完納されている方

【後期高齢者の人間ドック助成】

◎仙北市に住所がある後期高齢者医療の被保険者で、当該年度に国保の人間ドック助成を受けていない方  
◎前年度までの後期高齢者医療保険料を完納されている方

●助成金額  
どちらも1人2万1000円を限度とし、年度内で1回のみとします。



●受診医療機関／市立角館総合病院 市立田沢湖病院、仙北組合総合病院  
※受診希望の方は、直接医療機関へ予約をしてから助成金の申請を行ってください。窓口で受診日の確認をします。

●受付期間／平成26年3月31日まで  
●持参するもの／国民健康保険証または後期高齢者医療被保険者証、印鑑  
●受付場所／仙北市役所各庁舎・各出張所の窓口  
※申請をしないで受診し、費用を全額支払った場合でも年度内に申請すれば、助成を受けることができます。  
印鑑・領収書・金融機関の通帳を持参し、手続きをしてください。

### 国保の窓口からお願い

#### 国民健康保険被保険者証の更新について

現在国保に加入されている皆さんには、平成25年10月1日から使用する新しい保険証を、9月下旬頃、簡易書留で世帯主宛てに郵送します。

保険証は、皆さんが保険医療機関等で受診するときに、国保の加入者であることを確認できる唯一の証明書です。

新しい保険証が届いたら、次のことを必ず守るようにしてください。

①現在入院中あるいは通院中の方は、平成25年10月1日から新しい保険証を必ず保険医療機関等の窓口へ提示してください。

②70歳以上の方は、別途負担割合を表す証として「国民健康保険高齢受給者証」を交付していますので、保険

証といっしょに保険医療機関等の窓口へ提示してください。

③月の初めには、必ず保険証を保険医療機関等の窓口へ提示してください。

※職場の健康保険に加入しても国保の資格は自動的に喪失されることはありません。

職場の健康保険に加入しているのに今回保険証が届いた方は、左記のものを持参のうえ最寄りの市役所各庁舎・各出張所の国保担当窓口で、国保の資格を喪失する手続きをしてください。

【手続きに必要なもの】

◎職場の被保険者証  
◎今回送付された保険証  
◎印鑑

#### ジェネリック医薬品(後発医薬品)に関する差額通知について

ジェネリック医薬品に切り替えることにより、自己負担額を500円以上削減できると見込まれる方に「ジェネリック医薬品に関するお知らせ」をお送りします。(8月・2月送付予定)

ジェネリック医薬品(後発医薬品)とは、最初に作られた薬(新薬:先発医薬品)の特許が切れてから同等の有効成分を使って作られた安価な薬です。

ジェネリック医薬品への切り替えにあたっては、主治医や薬剤師に十分にご相談ください。

# 図書館 情報局

**田沢湖図書館** ☎ 43-1307  
**9休** 2日～9日(臨時休館)、16日(月・祝)、17日(火・振替休館)、  
 22日・23日(臨時休館)、24日(火・振替休館)、30日(月)

**学習資料館** ☎ 43-3333  
**9休** 2日(月)、9日(月)、16日(月・祝)、17日(火・振替休館)、  
 23日(月・祝)、24日(火・振替休館)、30日(月)  
 ※7日(土)は角館のお祭りのため17時で閉館します。

**イベント交流館(新潮社記念文学館)** ☎ 43-3333  
**9休** 2日(月)、9日(月)、16日(月・祝)、18日(水)～24日(火)  
 (展示替休館)

## 田沢湖図書館からお知らせ

### 【テーマ展示】

### 「夏のおわりのジブリ」

「風立ちぬ」もうご覧になりましたか？  
 この夏のおもいでといっしょに  
 もう一度ジブリ…



### 【休館日のお知らせ】

22日、23日は生保内節全国大会のため、また2日～9日は図書館内  
 装工事のために臨時休館します。  
 ご迷惑おかけしますがご理解とご協力をお願いします。

### 【新着図書紹介】

◎胸のすく企業小説：「オレたち花のバブル組」「オレたちバブル入行組」  
 「ロスジェネの逆襲」池井戸潤

◎話題の小説：「大地のゲーム」綿谷りさ／「ファミレス」重松清

◎思わず読んでみたくなる本：「女性のための囲碁の教科書」土屋書店/  
 「いい家はオーガニックで建てる」中田重克／「人間なんて怖くないイ  
 マドキの野生動物」宮崎学／「放射線とつきあう時代を生きる」岩崎  
 民子／「背骨ビヨーン！体操」小池義孝／「コラム力 新聞を輝かせる  
 ために」田口克美／「山ごはん」日東書院／「赤ちゃんが欲しい  
 人のための子宝ごはん」みらいたべる／「赤ちゃんからはじめる木  
 のある暮らし」東京おもちゃ美術館／「サラダ教本」坂田阿希子／「80  
 歳エベレスト登頂 三浦雄一郎3度目の8848 mへ」双葉社

## 学習資料館からお知らせ

### 新潮クレスト・ブックス特集

皆さんは、新潮クレスト・ブックスをご存知ですか。  
 海外のすぐれた作品を紹介するシリーズで、小説、自伝、  
 エッセイなど様々なジャンルがあります。翻訳本という  
 と重々しい感じがしますが、シリーズ物として背表紙と  
 裏表紙がとってもおしゃれなデザインで統一されていて、  
 思わず手にとってしまいそうになります。日本の作品も  
 いいけれど、たまには外国の作品を読んでみたい  
 という人にお勧めです。  
 新潮クレスト・ブックス  
 を読んで翻訳本の魅力を  
 ぜひ味わってください。



### 新潮社から寄贈された図書を紹介します

「暗闘 尖閣国有化」春原剛／「TEDトーク 世界最高のプレゼン術」ジェレミー・ドノバン 中西真雄美 訳／「アン  
 デルセン物語—食卓に志を運ぶ「パン屋」の誇り—」一志治夫／「イタリアの猫」岩合光昭／「炭素文明論—元素の王者」  
 が歴史を動かす—」佐藤健太郎／「神のごときミケランジェロ」池上英洋／「子どもの困った！行動がみるみる直るゴール  
 デンルール」河野俊一／「イルカと泳ぐ」鈴木あやの／「ブラッドライン」知念実希人／「祭りの日—慶次郎縁側日記—」  
 北原亜子／「たぶんねこ」畠中恵／「千両かんぱん」山本一力／「ニッチを探して」島田雅彦／「山本周五郎長篇小説  
 全集 第三巻 さぶ」山本周五郎／「文士の友情—吉行淳之介の事など—」安岡章太郎／「無垢の領域」桜木紫乃／「大  
 地ของเกม」綿矢りさ／「完本 寺内貫太郎一家」向田邦子／「ヘミングウェイの妻」ポーラ・マクレイン 高見浩 訳  
 ／「爪と目」藤野可織

●新潮社文庫新刊も多数寄贈されています。このほか、たくさんの新着図書が入ってきています。

広報せんぼく

## 第29回 国民文化祭・あきた2014 仙北市主催事業紹介④

来年、秋田県で開催される国民文化祭の仙北市で行われる事業をシリーズで紹介しています。



## アート de まちあるき

歴史とアート、新しい出会い  
 ～かわらぬ想いが、カクノダテをかえる～

角館に軒を連ねる商家や蔵などを利用した絵画、写真、メディア  
 アートなどの作品展、町並みや自然そのものを生かしたライトアッ  
 プ、まちの案内ガイドなどを実施します。

角館を形成する内町、外町を美術館と見立て、まちあるきを通し  
 て、創造の最先端たる作品群やこの地の芸術、文化、歴史に触れて  
 いただきます。

【日時】平成26年10月17日(金)～11月3日(月・祝)  
 【会場】角館町中心市街地  
 【問合せ】第29回国民文化祭仙北市実行委員会 事務局  
 (教育委員会国民文化祭推進室内) ☎ 43-3315

※今年は10月18日(金)～11月4日(月・祝)まで、  
 プレイベントが開催されます。



## おはなし会「うさぎのみみ」

仙北市総合情報センター・学習  
 資料館では、月に一度、図書館ボ  
 ランティア「うさぎのみみ」の皆  
 さんによるおはなし会「うさぎの  
 みみ」を開催しています。お子様  
 と一緒にぜひお越しください。

●日時／9月14日(土)  
 10:00～

●場所／仙北市総合情報センター・  
 学習資料館 おはなしコーナー

●内容／  
 ☆エプロンシアター「ねずみの嫁入り」  
 ☆大型紙芝居「お口をあ～ん」  
 ☆「しかけ絵本」を準備してまっています♪  
 ☆最後にみんなで「絵かき歌」であそびましょう♪



テレビ東京・BSジャパンで放映  
 されるサスペンスドラマ「みちのく  
 麵食い記者宮沢賢一郎3 誤認」の  
 収録が8月11日から22日まで田沢湖  
 や角館で行われました。人気シリー  
 ズのこの作品、作品名にあるとおり  
 東北地方の都市を舞台に主演の高嶋  
 政宏さんと渡辺いっけいさんが地元  
 の特徴ある麵を食べながら、事件を  
 紐解いていくという作品で、1作目  
 は山形県酒田市、2作目は青森県弘  
 前市を舞台に制作されています。

秋田を舞台にした今回の作品で  
 は、仙北市の他、男鹿市や湯沢市で  
 も収録が行われました。仙北市では、  
 厳しい日差しが照りつけるなか、古  
 城山公園からの角館の実景、湖畔に  
 佇むたつこ像、乳頭温泉郷にある湧  
 き水、田沢湖金色大観音でのお祭り



Kakunodate Film Commission



シーン、権細工伝承館での美容研究  
 家の講演シーン等、仙北市内各所に  
 おいて撮影が行われました。

収録期間中、多数のエキストラ出  
 演が必要でしたので、近隣のだいで  
 ん大曲フィルムコミッション、横手  
 市のフィルムコミッション担当、盛  
 岡広域フィルムコミッション等と  
 連携し、エキストラを募集しまし  
 た。お盆期間中にもかかわらず、約  
 260名の方にエキストラ出演して  
 いただきました。本当にありがとう  
 ございました。俳優の皆さんも大変  
 気さくで、エキストラの方々のふ  
 れあいもあり、楽しい撮影となりま  
 した。放映が楽しみです。

かくのだてFC公式Facebo  
 o kページを公開いたしました。今  
 まで以上にFC活動等の情報をお届  
 けします。皆様からの「いいね」を  
 お願いいたします。

かくのだてフィルムコミッション (仙北市観光課内) ☎ 43-3352 <http://kakunodate-fc.jp/>

こころの相談

心の健康づくり・自殺予防対策事業

「つらいこと、苦しいこと、不安なこと、眠れない」など家族や個人の心の悩みをゆっくり相談してみませんか。臨床心理士がお話を聴きします。

◆日時／9月10日（火）・25日（水）

13時30分～17時

◆場所／角館交流センター（相談室）

◆スタッフ／臨床心理士

◆相談方法／面談、電話相談（要予約）

◆申込・問合せ／仙北市保健課 成人保健係

☎（55）1112

えがおサロン「語って、笑って、ホッと一息」

えくぼの会員が毎月第1水曜日、田沢湖健康増進センターでサロンをオープンしています。何か特別なことをするわけではありませんが、コーヒーやお茶を飲んで語ってホッとすべし。気軽にご利用ください。

◆日時／9月4日（水）、10月2日（水）

◆費用／100円

◆場所／田沢湖健康増進センター 交流ラウンジ

◆時間／13時～16時

◆代表／小松龍子

◆問合せ／仙北市保健課 成人保健係

☎（55）1112

傾聴ボランティア「えくぼの会」

心に溜まったことや、気になること、心配なこと、話してみませんか。気軽に訪れてみてください。「えくぼの会」会員がお話を聴きます。

※個人の秘密は厳守します。

◆日時／9月18日（水）10時～14時

◆場所／角館交流センター

◆問合せ／仙北市保健課 成人保健係

☎（55）1112

9月の献血日程

【全血】

◆日時・場所／9月30日（月）

♥ 9：40～12：40

秋田県立角館南高等学校

♥ 14：00～15：00

仙北警察署

♥ 15：15～16：10

（株）唐土庵いさみや

◆問合せ／仙北市保健課

☎ 55-1112



大腸がん撲滅キャンペーン

9月の検診日程表【受付時間 13：00～15：30】

日程	会場
2日（月）	角館交流センター
3日（火）	
4日（水）	
6日（金）	神代市民体育館
9日（月）	
10日（火）	
11日（水）	
12日（木）	
13日（金）	田沢交流センター体育館
17日（火）	
18日（水）	生保内市民体育館
19日（木）	
20日（金）	
24日（火）	
25日（水）	
26日（木）	
27日（金）	

日程	会場	（総合健診）
28日（土）	西明寺小学校体育館	
29日（日）	角館交流センター	受付時間 7：30～9：00

※大腸がん検診のみ受診の方も必ず健康保険証をご持参ください。

※『大腸がん検診の研究（比較試験）』に参加中の方は、オレンジ色の「健康状態に関するアンケート」を記入の上、ご持参ください。



大腸がん撲滅キャンペーン  
9月の大腸がん検診

9月の大腸がん検診は左記のとおりです。定期的に受診することで、大腸がんの死亡リスクが大幅に減ります。

毎年、大腸がん検診を必ず受診しましょう！

◆問合せ／仙北市健康管理センター ☎（55）1112

9月6日（金）から田沢湖地区の特定健診が始まります

受診地域は「日程表」でご確認ください。

特定健康診査・一般健康診査・後期高齢者健診・大腸がん検診・前立腺がん検診  
肝炎ウイルス検診・肺がん等集団検診・結核検診

健診会場	日程	受付時間
神代市民体育館	9月6日（金）	① 13：00
	9月9日（月）	
	9月10日（火）	
	9月11日（水）	
	9月12日（木）【骨】	
田沢交流センター体育館	9月13日（金）	② 14：30
	9月17日（火）	
生保内市民体育館	9月18日（水）	① 13：00 ～ ② 14：00
	9月19日（木）	
	9月20日（金）	
	9月24日（火）	
	9月25日（水）	
	9月26日（木）【骨】	
	9月27日（金）	

特定健診は生活習慣病の芽を見つけます

①

②

※持ち物：健康保険証、受診案内用紙、健康手帳（お持ちの方）

※「骨粗しょう症検診」の対象の方は、9月12日（木）または9月26日（木）の【骨】の日程に受診してください。

※指定日に都合がつかない方は、ほかの健診日でも受けられます。

▶健診対象に該当する世帯の方には、「健（検）診のおしらせ」「日程表」「受診案内」を配布していますのでご確認ください。

▶転入等で配布されていない方は、保健課、各地域センター、各出張所に日程表がありますのでご利用ください。市のホームページでも確認いただけます。

◆問合せ／仙北市保健課 ☎ 55-1112

平日に健（検）診を受けられない方へ

総合健診のご案内

◆対象者：40～64歳の方で、平日に健（検）診を受けられない方

◆受けられる健（検）診：特定健康診査・大腸がん検診・前立腺がん検診・肝炎ウイルス検診・肺がん検診・胃がん検診

【健診日程（受付時間 7：30～9：00）】

日程	健（検）診会場	申込締切日
9月28日（土）	西明寺小学校体育館	9月13日（金）
9月29日（日）	角館交流センター	9月13日（金）
10月6日（日）	生保内市民体育館	9月20日（金）

◆対象年齢・料金等、詳しくは「健（検）診のお知らせ」をご覧ください。  
※9月28日は、西木保健センターから西明寺小学校体育館へ会場が変更になりました。

◆問合せ／仙北市保健課 ☎ 55-1112





## 9月 子どもカレンダー

### 乳幼児健診

日	健診名	対象者	場所
5日(木)	4か月児	H25年4月生	健康管理センター (角館)
12日(木)	10か月児	H24年10月生	
19日(木)	1歳6か月児	H24年2月生	
20日(金)	2歳児歯科	H23年2月生	
26日(木)	3歳児	H22年2月生	

### 乳児食育教室「もぐもぐランド」

日	時間	相談名	対象者	場所
25日(水)	午前	7か月児	H25年2月生	健康管理センター (角館)

※同日午後から、乳幼児健康相談を行います。受付時間は13:00～13:15です。お気軽においでください。

### 母子健康手帳交付

日	受付時間	場所
3日(火)	13:00～13:30	健康管理センター(角館)
9日(月)		
17日(火)		
27日(金)		

### 集団予防接種(受付時間 13:00～13:20)

集団接種日	種類	場所
18日(水)	四種混合・BCG 三種混合・不活化ポリオ	健康管理センター (角館)

※平成25年度から集団接種は健康管理センター1か所になりました。

集団接種を希望する方は10日前まで予約が必要です。

●問合せ/仙北市保健課 ☎55-1112



仙北市子育て支援施設「さくらッコ」  
はっぴいルーム(親子ひろば)

### 9月のイベントのお知らせ

はっぴいルームは、お友達づくりや情報交換の場として開放しています。

入園前のお子さんのいるママ、育児で悩んでいるママ、引っ越してきたばかりで知らないことばかり…と不安なママ。もちろん、パパやおじいちゃん、おばあちゃんもどうぞ一緒に遊びに来てくださいね。

子どもが大好きなサポーターが、おもちゃを準備してお待ちしています!

9月の開放日(毎週火・木曜日 10:00～16:00)

★火曜日 3日・10日・17日・24日

★木曜日 5日・12日・19日・26日

#### 【イベントのお知らせ】

##### ★子ども広場

「伝承遊びを楽しもう!」

19日(木) 10:30～11:30

◎はないちもんめ、お手玉、福笑いなどなど…昔から受け継がれてきた日本古来の遊びでママも一緒に楽しもう!おじいちゃん、おばあちゃんの参加も大歓迎です!

##### ★ママ広場

「エコクラフトに挑戦!」

24日(火) 10:30～11:30

◎エコクラフトで小物を作ってみませんか?

※別途材料費200円がかかります。

##### ★お誕生日会

26日(木) 10:30～11:30

◎みんなで9月生まれのおともだちをお祝いしましょう!

★各イベントへの参加は無料ですが、別途施設利用料がかかります。

★施設利用料(夏期) 会員1組100円、非会員200円

★仙北市子育てサポート券がご利用になります。

★お車でお越しの際は、外町交流広場、情報センターをご利用ください。

★詳しいお問い合わせ、お申し込みは、

☎080-3199-3241(茂木)までお願いします。

★Facebook [www.facebook.com/happy.mamu](http://www.facebook.com/happy.mamu)

イベントへの参加申込みはこちらからも可能です。

## 9月の 子育て支援センター情報

市内5か所の保育園に子育て支援センターがあります。子育て支援センターは、地域全体で子育てを支援する基盤づくりのため、次のような活動を行っています。

#### 【育児不安等についての相談指導】

お子さんの発達や子育てに関する不安や悩みに関して相談を受け付けています。一人で悩まず、小さなことでもお気軽にご相談ください。

【電話や来園は月～金曜日の9:00～17:00。手紙・FAX等はいつでも】

#### 【子育てサークル等への支援】

子育てサークルやボランティアの皆さんに活動の場を提供したり、活動の支援をしたりします。興味のある方はぜひご連絡ください。

#### 【集いの広場の開設】

子育て中の親子同士が気軽に交流できる場として広場を開いています。保育園に入園していないお子さんと、お母さん、お父さん、おばあちゃん、おじいちゃんなど、どなたでも参加できます。

準備の都合上、参加される方は前日まで各保育園へご連絡ください。

※持ち物等は各保育園にご確認ください。

### さくらんぼルーム(ひのきない保育園内)

☎48-2345 FAX48-2525

28日(土) / 親子運動会

保育園の親子運動会です。さくらんぼルームのお友達は始まってすぐの競技に参加します。賞品もありますので、お家の方と一緒に参加してみませんか!

○参加される方は9月20日までご連絡ください。

★月から金曜日、9時30分から11時30分まで随時、園を開放しています。

お子さんと同年代のクラスの子もたちと、一緒に遊ぶことも可能です。

### だしっころルーム(生保内保育園内)

☎43-1025 FAX43-3256

時間/9:30～11:30

4日(水) / 外であそぼう

※親子ともに帽子を持ってきてください。

11日(水) / 外であそぼう

※親子ともに帽子を持ってきてください。

18日(水) / 粘土あそび・身体測定

### わかばルーム(神代保育園内)

☎44-2502 FAX44-2931

時間/9:30～11:30

#### 「わいわい広場」

3日(火) / お水であそぼ!

(お洗濯ごっこ、しゃぼん玉…)

10日(火) / 栄養士さんとお話ししましょ

(おやつとの与え方や食事での心配事など、一緒にお話ししてみませんか)

17日(火) / ぐるぐる・べたべた 絵具であそぼ!

身体測定

### いちごルーム(角館保育園内)

☎53-2918 FAX53-2919

時間/10:00～11:30

11日(水) / 体を動かして元気にあそぼう

26日(木) / 体を動かして元気にあそぼう

### なかよしルーム(にこにこ保育園内)

☎47-2525 FAX47-2323

時間/9:30～11:30

3日(火) / 健康チェック・シャボン玉で遊ぼう

17日(火) / お散歩に行こう

## 9月 おやこ交流広場

子ども同士のふれあいやお母さん方の交流のため、健康管理センターのホールを開放します。お子さんを自由に遊ばせる広場としてお使いください。

●開放日/2日(月)、9日(月)、17日(火)、24日(火)、30日(月)

●時間/9:30～11:30

●問合せ/仙北市保健課 ☎55-1112



NEWS 西木地区 平成25年度「男女共同参画社会づくり表彰」



NPO 法人秋田花まるっグリーン・ツーリズム推進協議会の理事長も務める藤井けい子さん

男女共同参画の社会づくりに活躍した個人や団体を表彰する男女共同参画社会づくり表彰で、農家民宿泰山堂を営む藤井けい子さん(西木町)がチャレンジ賞を受賞しました。「チャレンジ賞」は

従来男女の一方が参画していなかった分野で活動を行い、県民のチャレンジモデルとして男女共同参画推進の気運を喚起できる個人または団体を対象としています。藤井さんは、女性による起業として県内初の農家民宿を成功させた取り組みが評価され、このたびの受賞となりました。

NEWS 8月7日・仙北市 ヤマト運輸と災害協定締結

8月7日、ヤマト運輸と仙北市が「災害時の物資輸送及び物資搬送の運営等に関する協定」を結びました。協定は、災害時に市の備蓄品倉庫や支援物資拠点を避難所への配送などについてヤマト運輸が支援協力する内容となっています。門脇市長は、「災害時は多くの避難所が開



協定を交わすヤマト運輸の末次龍一秋田主管支店長(写真左)と門脇市長

NEWS 角館ハイタク連絡協議会

10月から始まる「秋田ステイネーションキャンペーン(DC)」を控え、角館ハイタク連絡協議会(田口宗良会長)が、県内有数の観光地を訪れるお客様に心地よく乗車して

らおうと、タクシードライバーを対象とした接客マナー講習会を開催しました。商工会が派遣した国際線キャビンアテンダントの経験を持つ中小企業診断士を講師に、お客様満足度を高めるための乗降時や乗車時のコミュニケーションの取り方、身だしなみの大切さなどを学んだあと、参加者が乗務員、乗客、審査員役になり、研修で学んだマナーを熱心に実践しました。

EVENT 8月4日・西木地区 カタクリの郷川遊び体験

川原に子どもたちの歓声 かつくり館前の松木内川で「カタクリの郷川遊び体験」が8月4日に行われました。地元北小山田常会(八柳茂会長)が企画し、角館漁業協同組合(門脇彰一代表理事組合長)の協力を得て行われたこの催しには、地元のほか、近隣地区からも大勢参加。集まった子どもたちは川魚のつかみどりなど、普段はなかなか遊べない川での遊びに歓声を上げ、元気いっぱい遊びました。



好天に恵まれ、絶好の川遊び日和となりました

EVENT 8月15日・角館地区 伝統芸能 ささら舞

勇壮な舞を披露 8月15日、白岩雲巖寺や角館榊細工伝承館前広場、立町ボケットパークでささら舞が行われ、「堂野口ささら」「広久内ささら」「白岩ささら」「白岩こどもささら」が勇壮な舞を披露しました。ささらは、佐竹家が常陸から秋田に国替えになった際に伝わり、400年以上の歴史を持つといわれています。現在は盆行事の一つとして祖霊や新仏供養、五穀豊穡を祈りスラ(舞ごと)られています。



角館榊細工伝承館前広場でのささら舞(写真は広久内ささら)

EVENT 8月15日・仙北市 平成25年度仙北市成人式



田沢湖、角館、西木地区の各出身ごとに記念撮影。写真は角館地区

新成人が誓いのことば 仙北市成人式が角館交流センターで8月15日に開催されました。今年の新成人は平成4年4月2日から平成5年4月1日までに生まれた

成人式当日に出席できなかった方の成人証書を生涯学習課で保管しています。9月30日(期限厳守)まで受け取りに来てください。 生涯学習課(角館庁舎2階) 電話43・3383

301人。式では、新成人の佐藤博大さんが司会を務め、成人者を代表し阿部龍哉さんに成人証書が授与されました。また、煙山麻弥さん、戸嶋優さん、浅利純哉さんが「今まで出会った人たちに心から感謝し、謙虚に向上心をもって邁進し、仙北市のさらなる発展に貢献したい」「思い悩んだ時は、社会の先輩の教えに耳を傾け、仲間と協力し合って前に進んでいきたい」「社会の一員として自分に何ができるか、何を与えていけるのかを考え精進していく」とそれぞれ誓いのことばを述べました。

SPORTS 7月28日・仙北市 第19回東北小学生バドミントン大会県予選



上位入賞し賞状を手にする(前列左から)加藤紗菜さん、戸村彩乃さん、加藤瑠菜さん、三浦悠さん、鈴木怜奈さん

成績上位者5人が東北大会へ 7月28日、第19回東北小学生バドミントン大会秋田県予選が能代市総合体育館を会場に開催されました。

この大会に仙北市バドミントンJr.スポーツ少年団から12人が出場し、7人が上位入賞を果たしました。成績上位者(4年生以上)の5人の選手は、10月12日から秋田市立体育館で行われる東北大会に出場します。

- 上位入賞者(敬称略)
▼1年生女子シングルス3位 加藤紗菜(生保内小)
▼1年生女子シングルス4位 戸村碧(生保内小)
▼4年生男子シングルス準優勝 三浦悠(生保内小)
▼5年生男子シングルス4位 及川貴博(松木内小)
▼5年生女子ダブルス優勝 加藤瑠菜・戸村彩乃(生保内小)
▼5年生女子シングルス3位 鈴木怜奈(生保内小)

EVENT 8月6日~8日 角館キッズ学びい教室



「ここで宿題を終らせたい」と熱心に勉強に取り組む子どもたち

子どもたちの勉強を支援 「角館キッズ学びい教室」が8月6日から8日の日程で角館交流センターで行われ、市内外から小・中学生154人が参加しました。この教室は、「楽しい学習オアシスの会(菅原正五郎会長)」が子どもたちの自学自習を支援しようとしたもので、今回が23回目。現職や退職した先生などの「オアシスマン」のほかに、大学・高校生による「フレッシュオアシスマン」が、子どもたちの学習指導にあたりました。

ちいきのわだい

### 社会福祉協議会 9月の心配ごと相談日程

社会福祉協議会では、相談援助活動として心配事相談を行っています。地域や日常生活で抱える心配ごとに関係機関へ連絡をとるなど、心配ごとの解決の手助けをさせていただきます。お気軽にご利用ください。

●日時・場所／▶11日(水)13:00～16:00・神代出張所 ▶12日(木)13:00～16:00・社会福祉協議会角館支所 ▶17日(火)10:00～12:00・紙風船館 ▶18日(水)13:00～16:00・田沢湖総合開発センター ▶26日(木)13:00～16:00・社会福祉協議会角館支所 ●問合せ／仙北市社会福祉協議会 ☎52-1624

### 秋田県福祉相談センター 身体障害者巡回相談（肢体・聴覚）

秋田県福祉相談センターでは、肢体や聴覚に障がいのある方を対象に、身体障害者手帳の診断、補装具・補聴器の医学的判定および医療相談について、巡回相談を行います。次のとおり、肢体に障がいのある方と聴覚障がいの方で相談日が異なります。

【肢体に障がいのある方の巡回相談】  
●日時／9月10日(火) ▶受付9:30～11:30 ▶診察10:00～12:00 ●場所／大崎市大曲中央公民館

【聴覚障がいの方の巡回相談】  
●日時／10月1日(火) ▶受付9:30～11:30 ▶診察10:00～12:00 ●場所／大崎市大曲中央公民館  
●問合せ／仙北市社会福祉課 障がい福祉係 ☎43-2288

### 行政に関する相談ごとは行政相談委員に

行政相談委員は、総務大臣から委嘱を受け、国の仕事などについての苦情や意見・要望を受け、皆さんと関係行政機関との間に立って、その解決を図る「行政と住民のパイプ役」です。仙北市の行政相談委員は次の3人の方で、自宅で相談を受けていますので、お気軽にご相談ください。

#### 【行政相談委員】

◆難波輝子 ☎43-0782

田沢湖生保内字水尻7

◆大楽進 ☎53-2690

角館町七日町34

◆小西範子 ☎49-2154

西木町上桧木内字中泊97

#### 【9月相談所開設日時・場所】

▶11日(水)13:00～16:00・神代出張所 ▶18日(水)13:00～16:00・田沢湖総合開発センター  
●問合せ／仙北市総務課 ☎43-1111

### 法テラス秋田 無料法律相談会

法テラスは国が設立した公的法人です。仙北市民を対象とした弁護士による巡回無料法律相談を開催しますので、この機会にご利用ください。

●日時／9月26日(木)13:00～16:00 ●会場／仙北市総合情報センター2階 会議室 ●相談内容／借金、離婚、相続、不動産、労働、損害賠償などの民事事件全般 ●相談時間／1人30分 ●定員／先着5人(事前予約制) ●申込・問合せ／法テラス秋田 ☎050-3383-5551(9:00～17:00) ●その他／相談を受けるには資力基準があります(例:4人家族の場合、月収299,000円以下の方)。不明な点はお気軽にお問い合わせください。

### 法務局市民講座

●日時／9月24日(火)14:00～15:00 ●場所／秋田地方務局大曲支局 会議室(大崎市大曲住吉町1-45) ●テーマ／「相続」について ●定員／20人 ●申込・問合せ／秋田地方務局大曲支局 総務係 ☎0187-63-2100

## 相談

### 全国一斉「高齢者・障害者の人権あんしん相談」強化週間

法務省と全国人権養護委員連合会では、高齢者や障がい者に対する虐待などの様々な人権問題の解決を図るための取り組みを強化するため、全国一斉「高齢者・障害者の人権あんしん相談」強化週間を実施します。

●実施日時／9月9日(月)～13日(金)8:30～19:00 9月14日(土)、15日(日)10:00～17:00 ●実施方法／専用相談電話「全国共通人権相談ダイヤル(0570-003-110)」でお受けします。相談担当者は人権擁護委員と法務局職員です。

●問合せ／秋田地方務局人権擁護課 ☎018-862-1443

※法務局では、強化週間だけでなく、平日(8:30～17:15)も相談を受け付けています。お気軽にご利用ください。



## セミナー・教室等

### 公民館の選べる8講座

#### 先人秘話探訪 ～角館戊辰戦争関係の遺跡～

角館町は古くから城下町として栄えました。自然環境の良さと歴史の深みを感じられる町です。

角館町に伝わる歴史の歩みの中で、「戊辰戦争(1868年慶応4年)と角館町」とのかかわりを学び、ゆかりの地を探訪してみませんか。

●日時／9月28日(土)9:00～12:30 ●会場／角館公民館(小野崎家 研修室1) ●募集定員／25人(参加費無料) ●申込期限／9月20日(金) ●学習の流れ／①「角館戊辰戦争」について ②校外学習(フィールド・スタディ) ※バスで移動します。・少年鼓手 浜田謹吾の碑・岩瀬河原の激戦場所・常光院境内の官軍墓地 ●準備するもの／飲み物、汗ふきタオル、帽子 ●申込・問合せ／角館公民館 ☎54-1110 田沢湖公民館 ☎43-1061 西木公民館 ☎47-3100

### 平成25年度消防設備点検資格者講習会

【第1種】  
10月22日(火)～24日(木)  
【第2種】  
10月29日(火)～31日(木)  
●受付／9月30日(月)～10月11日(金)まで ●講習会場／秋田市文化会館(秋田市山王7-3-1) ●受講料／31,080円 ●受講申請書提出先・問合せ／一般社団法人秋田県消防設備協会 ☎018-835-5880 〒010-0001 秋田市中通6丁目7-9 3F

では、訓練人形、AEDトレーナー、救命処置資器材を展示し、心肺蘇生法の体験や救命処置に対する理解を深めてもらいます。また、角館南高校のボランティアがポスター・チラシ等を配布。パスタランダー救命処置の重要性、脳卒中・心筋梗塞の予防救急および救急者適正利用についての啓発や「救急の日」「救急医療週間」をPRします。  
●問合せ／角館消防署 ☎54-2302

### 角館交流センター チャリティーフリーマーケット

婦人・子ども衣料、おもちゃなど、掘り出し物がいっぱい! 毎回好評の手作りパンや新鮮野菜の販売もあります。  
●日時／10月10日(木)10:00～15:00 ●場所／角館交流センター展示交流ホール ●入場料／無料  
【出店者募集】

仙北市在住の方で先着20人。詳しくは、お問い合わせください。  
●申込・問合せ／角館交流センター ☎54-1003

### 公民館主催 市民登山

●期日／10月13日(日) ●山域／「乳頭山1477.5m」(小雨決行)3時間30分程度 ●集合場所／健康管理センター駐車場(角館町中管沢77-28) ●集合時間／6:00(出発6:30) ●募集定員／24人 ●参加費／2,000円 ●締切／9月19日(木) ●申込先／角館公民館 ☎54-1110 田沢湖公民館 ☎43-1061 西木公民館 ☎47-3100 ●携行品／昼食・おやつ・飲み物等のほか、雨具や重ね着のできる衣類等をお持ちください。 ●問合せ／角館山岳会事務局 ☎54-3233 角館公民館 ☎54-1110

## イベント

### 西木正明氏 新刊発売記念サイン会

西木正明氏の新刊「水色の娼婦」の発売(9月9日文藝春秋より1,785円)を記念してサイン会を行います。

●日時／9月7日(土)14:00～16:00頃まで ●場所／仙北市総合情報センター1階ラウンジ ●対象者／当日、会場で「水色の娼婦」をご購入の方 限定100人 ●問合せ／新潮社記念文学館 ☎43-3333

※当日都合の合わない方でサイン入り本をご希望の方がいましたら予約を承ります。なお、本の発送には対応できませんので予めご了承ください。また、当日は「角館のお祭り」ですので交通状況をお確かめの上ご来場ください。

### 救急医療週間 イベント情報

#### 【救急医療週間】

9月8日(日)～14日(土)

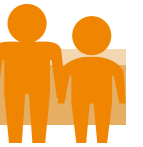
【救急の日】9月9日(月)

◎イベント①：西木消防分署

●日時／9月11日(水)9:30～11:30 ●場所／西木消防分署 ●内容／地域の保育園児を招待して救急フェアを実施。消防車、救急車の一般公開。来場者にAEDトレーナー、救命処置資器材を展示し、心肺蘇生法の体験や救命処置に対する理解を深めてもらいます。

◎イベント②：角館消防署

●日時／9月14日(土)9:00～12:00 ●場所／ワンダーモール駐車場 ●内容／ワンダーモール駐車場にイベントテントを設営し、救急車・消防車を一般公開。イベントテント内



## 募集

### 平成25年度 自衛官募集!

【防衛大学校学生 一般(前期)】  
●受付期間/9月5日(木)~30日(月) ●試験期日/11月9日(土)・10日(日)

【防衛医科大学校医学科学生】  
●受付期間/9月5日(木)~30日(月) ●試験期日/11月2日(土)・3日(日)

【防衛医科大学校看護学科学生】  
●受付期間/9月5日(木)~30日(月) ●試験期日/10月19日(土)

【共通項目】  
●受験資格/平成5年4月2日から平成8年4月1日までに生まれた方で、高校を卒業した方または平成26年3月に卒業見込みの方  
●問合せ/自衛隊秋田地方協力本部大仙地域事務所 ☎0187-63-1313

## お知らせ

### 大曲仙北歯科医師会 休日歯科診療当番医

- ▶9月1日 くぼた歯科医院(田沢湖) ☎43-2233
- ▶9月8日 嶋村歯科クリニック(大仙市大曲中通町) ☎0187-62-0410
- ▶9月15日 田口歯科クリニック(角館町) ☎53-2212
- ▶9月22日 角間川歯科医院(大仙市角間川) ☎0187-65-3536
- ▶9月29日 さとうデンタルクリニック(角館町) ☎55-4222

### 「ビッキ倶楽部」 開設のお知らせ

田沢湖で自転車の楽しみを知った女性ライダーが集まって、田沢湖を日本一自転車にやさしい地域にしたいという思いで立ち上げたく3W田沢湖 > (Women cyclist Welcome Women Tazawako) が、生保内エリアの古民家を改修、「共生」をテーマに地域の人にもお茶呑みや、集まりの場として気軽に使っていただくとおしゃれな場を作りました。  
●9月7日は、田沢湖一周ツーリング(参加費5,000円)、8日の11時~14時には、どなたにも参加していただける古民家のお披露目を(無料)行います。  
●問合せ/土屋 ☎43-2370



### 秋田県仙北平野土地改良区管内 用水路の長期断水について

平成25年度維持管理事業に伴い、下記のとおり長期断水となります。断水期間中は、地域の皆様にご不便をおかけしますが、ご理解とご協力をお願いします。  
●断水期間/9月11日(水)~11月7日(木) ●断水施設/▶1号幹線用水路(1幹から分水される直分すべて) ▶2号幹線用水路(四ヶ村堰) ●主な工事内容/用水管理システム機器、電気機械設備の点検整備等 ●問合せ/秋田県仙北平野土地改良区 水利整備課 ☎0187-62-0180

**善意** ありがとうございます  
7月受付分(敬称略)

【社会福祉協議会へ】

- ・角館中学校昭和43年度卒業還暦を祝う会
- ・高橋英樹(小松字山崎)
- ・高橋達(卒田字荒町)
- ・畠山龍一郎(桧木内字山口)
- ・よねや商事株式会社

### 秋田森林管理署 住民懇談会参加者募集

秋田森林管理署、秋田森林管理署湯沢支署では、「雄物川流域の国有林の森林計画に関する住民懇談会」を開催します。  
流域住民の皆様のご意見・ご要望をお聞かせください。  
●日時/11月11日(月)13:30~16:00 ●会場/大仙市仙北ふれあいセンター ●募集人数/30人(応募多数の場合は抽選) ●応募方法/住所・氏名・年齢・電話番号・職業を記入し、郵便、ファックス、メールで下記へお申込みください。 ●締切/9月27日(金)17:00必着  
●申込・問合せ/秋田森林管理署(〒019-2601 秋田市川辺和田字和田156-3) ☎018-882-2311 FAX 018-882-2614 E-mail t.akita@rinya.maff.go.jp



### 介護保険事務所 からのお知らせ

#### 要介護認定から 介護保険のサービス利用まで

要介護認定の申請をして、「要支援1・2」「要介護1~5」のいずれかの認定を受けた方は介護保険のサービスを利用できます。

#### 「要介護1~5」と認定を受けた方

- ◎「施設サービス」を利用したい場合  
入所を希望する施設に直接申し込むこととなります。
- ※「要支援1・2」と認定された方は利用できません。
- ◎「在宅サービス」を利用したい場合

#### 「要支援1・2」と認定を受けた方

- ①「居宅介護支援事業所」へ連絡して、ケアプラン(居宅サービス計画)作成を依頼します。
- ※「居宅介護支援事業所」は介護保険事務所ホームページ(<http://www.oskaigonet.or.jp/>)をご覧ください。また、は市の介護保険担当課

包括支援センター・介護保険事務所に用意してある一覧表でご確認ください。

#### ②担当のケアマネジャーに ケアプランを作成してもらいます。

適切な介護サービスを利用できるように相談しましょう。(サービス提供事業所との連絡・調整はケアマネジャーが行います)

#### ③ケアプランにそって「在宅サービス」が始まります。

「要支援1・2」と認定された方は施設サービスを利用することはできません。

担当のケアマネジャーに相談してください。

#### ②担当のケアマネジャーに 介護予防ケアプランを作成してもらいます。

適切な介護予防サービスを利用できるように相談しましょう。(サービス提供事業所との連絡・調整はケアマネジャーが行います)

#### ③ケアプランにそって「在宅サービス」が始まります。

- 問合せ/介護保険事務所 認定審査班  
☎0187(86)3912
- ☎仙北市長寿支援課  
☎(43)2281
- ☎仙北市包括支援センター  
☎(43)2283

ひとつひとつの住まいの今が、  
確かな未来を描きます。

震災後初の、  
住まいに関する  
大切な調査です。

インターネット回答も  
可能です。

総務省統計局 検索  
総務省統計局ホームページ  
<http://www.stat.go.jp/>

住まいから 描く日本の 未来地図

# 平成25年 住宅・土地統計調査

10月1日(火)

一定の統計上の抽出方法に基づき選定された調査対象世帯に、調査員がお伺いします。ご回答いただいた内容は、統計法によって厳重に保護されますので、安心してご回答下さい。調査の結果は、皆さまの暮らしに役立てられます。皆さまのご協力をよろしくお願いいたします。

INDEX

- 2-5 8・9 仙北市に豪雨災害
- 6-7 市役所からのお知らせ
- 8 市民課 国保年金係からのお知らせ
- 9 第28回田沢湖マラソン
- 10 国文祭あきた2014 仙北市主催 事業紹介④／かくのたてフィルムコミッション ロケーションだより
- 11 図書館情報局
- 12-13 保健・健康の掲示板
- 14-15 子育てインフォメーション
- 16-17 ちいきのわだい
- 18-21 お知らせナビ
- 22-23 戸籍の窓口／カレンダー・目次
- 24 広告

広報担当者の



**SR** 朝晩がとても涼しくなってきました。全力で扇風機にあたっている寒さすら感じます。ジメツとした気候ではなくなったため、スポーツをした後は爽やかな汗が流れます。先日も爽やかに動き回り、調子に乗って足首負傷です…

**TR** 先日、39度を超える熱を出してしまいました。夏なのに熱のせいでとっても寒く、長袖を着て布団に包まって過ごす状態。家族にはいろいろ迷惑をかけ、とっても反省。皆さんも体調管理に気を付けましょう。

**YR** 夏休みが終わり子どもたちもまた学校へ通い始めました。自分の夏休みの思い出はというと、宿題が終わらずに苦労したことだけが思い出されます…。今日は広報編集最終日。何十年後も締め切りのギリギリ感を味わっています。



仙北市カレンダー 9/1日～20日

9/1	日	●神代地区長寿を祝う会 (たざわこ芸術村温泉ゆほぼ 11:00～) 8/1・P10 ●飾山囃子実演 (角館榊細工伝承館 10:00・11:00) 6/16・P22
2	月	
3	火	●仙北市長選挙立候補予定者説明会 (仙北市役所田沢湖庁舎 10:00～) 8/16・P2 ●仙北市議会議員補欠選挙立候補予定者説明会 (仙北市役所田沢湖庁舎 14:00～) 8/16・P2 ●中川地区水道水源調査 (角館町山谷川崎黒沢地区ほか 9月30日まで) 8/16・P2
4	水	●えがおサロン「語って、笑って、ホッと一息」(田沢湖健康増進センター 13:00～16:00) P12 ●ゆうこ先生のニードルパンチ教室 (田沢湖図書館) 6/1・P17
5	木	
6	金	
7	土	●角館のお祭り ●森のお話会 (かたまえ山森林公園展望台 10:30～11:30) P6 ●西木正明氏 新刊発売記念サイン会 (総合情報センター 14:00～16:00頃) P18
8	日	●角館のお祭り ●おやま囃子コンクール (旧石黒(恵)家 10:00頃～17:00頃) P7
9	月	●角館のお祭り
10	火	●白岩焼窯跡の調査報告会 (白岩部落会館 18:00～19:30) P7 ●こころの相談 (角館交流センター 13:30～17:00) P12 ●いきいき元気アップ教室 (田沢湖健康増進センター 10:00～11:30) 8/16・P8 ●民謡伝承講座 (田沢湖総合開発センター 19:00～20:30) 4/16・P17
11	水	●救急医療週間イベント (西木消防分署 9:30～11:30) P18 ●社会福祉協議会 心配ごと相談日 (神代出張所 13:00～16:00) P19 ●行政相談所開設日 (神代出張所 13:00～16:00) P19 ●生保内地区 敬老を祝う会 (生保内市民体育館 11:00～15:00) 8/1・P10 ●いきいき元気アップ教室 (角館交流センター 10:00～11:30) 7/1・P14 ●ふれあいサポーター (ゲートキーパー) 養成講座 (田沢湖健康増進センター 13:30～15:00) 7/1・P15 ●中国水墨画講座 (西木公民館・会議室 14:00～16:00) 4/16・P16
12	木	●社会福祉協議会 心配ごと相談日 (社会福祉協議会角館支所 13:00～16:00) P19
13	金	
14	土	●おはなし会「うさぎのみみ」(総合情報センター 10:00～) P11 ●救急医療週間イベント (ワンダーモール駐車場 9:00～12:00) P18
15	日	●第28回田沢湖マラソン (田沢湖畔ほか 10:00スタート) P9 ●自然観察・歴史散策 (集合 抱き返り溪谷入口 10:30) 8/16・P15 ●飾山囃子実演 (角館榊細工伝承館 10:00・11:00) 6/16・P22
16	月	●上桧木内・桧木内地区 敬老を祝う会 (西木総合健康増進センター (吉田体育館) 13:00～16:00) P6
17	火	●ノーパディズ・パーフェクト (田沢湖健康増進センター 10:00～12:00) 8/16・P9 ●社会福祉協議会 心配ごと相談日 (紙風船館 10:00～12:00) P19 ●民謡伝承講座 (田沢湖総合開発センター 19:00～20:30) 4/16・P17
18	水	●浄化槽セミナー (角館交流センター 18:30～19:30) P7 ●えくぼの会 (角館交流センター 10:00～14:00) P12 ●社会福祉協議会 心配ごと相談日 (田沢湖総合開発センター 13:00～16:00) P19 ●行政相談所開設日 (田沢湖総合開発センター 13:00～16:00) P19 ●いきいき元気アップ教室 (角館交流センター 10:00～11:30) 7/1・P14
19	木	
20	金	

戸籍の窓口から

7月届出分・敬称略

人口の動き (前月比)

人口 29,243人 (-44)  
 男 13,633人 (-28)  
 女 15,610人 (-16)  
 世帯 10,844世帯 (+1)

人口増減内訳

・出生 11人  
 ・死亡 35人  
 ・転入 25人  
 ・転出 45人

おたんじょうおめでとう  
 氏名(保護者・住所)

羽川璃音 (勝紀・生保内字武蔵野)  
 真崎夏帆 (修平・卒田字上清水)  
 戸澤来夢 (純香・小勝田下川原)  
 佐藤颯 (伸也・雲然荒屋敷)  
 高橋凛花 (侑希・雲然荒屋敷)  
 高橋帆夏 (淳・蘭田家ノ東)  
 柴田桜来 (純・上桧木内字大地田)  
 藤村愛莉 (天輔・小測野字前田野)

おくやみもうしあげます  
 氏名(年齢・住所)

金リエ (81歳・卒田字泉稲田)  
 高橋ノブ (94歳・梅沢字森腰)  
 佐藤イ子 (85歳・卒田字上清水)  
 原田稔 (82歳・卒田字黒倉)  
 田口勝次 (68歳・上菅沢)  
 島山光 (86歳・岩瀬下々野)  
 尾形和子 (78歳・岩瀬)  
 戸嶋欣滋 (80歳・岩瀬)  
 高橋了 (83歳・外ノ山)  
 金田昭三郎 (86歳・横町)  
 鈴木瞭司 (87歳・山谷川崎下大場)  
 黒澤幸喜 (88歳・山谷川崎大黒沢)  
 仙波千代榮 (95歳・川原北沢)  
 藤原重悦 (97歳・小勝田下川原)  
 佐々木正 (63歳・西長野桂測)  
 高橋謙治 (80歳・雲然前田)  
 高橋レツ子 (86歳・雲然田中)  
 高橋章一 (74歳・下延西川原)  
 菊地誠司 (88歳・白岩前郷)  
 島山トミエ (95歳・桧木内字山口)  
 佐藤耕喜 (72歳・小山田字林崎)  
 中村一郎 (79歳・門屋字漆原)

株式会社 アロマ田沢湖 43-2424

東風の湯 (だしのゆ)  
 改装工事による休業のお知らせ  
 9月2日(月)～11日(水) (予定) 期間中、改装工事のために休業いたします。ご迷惑をおかけいたしますが、何卒よろしくお願ひします。  
 「仙北市民憩いの日」 今月は9月26日(木)です。  
 仙北市民憩いの日は仙北市民入浴無料でご利用いただけます。臨時売店もオープン！ご家族皆さままでぜひお越しください。  
 営業時間 7:00～21:00 (受付 20:00まで)  
 ※仙北市民と確認できるもの(運転免許証・健康保険証等)を必ずお持ちください。利用者証を発行します。ご利用ください。  
 「東風の湯弁当」1,000円 予約限定販売！  
 ◆ご予約受付 9月25日(水) 昼まで◆お届け 9月26日(木) のお昼頃に東風の湯へお届け  
 ◆ご予約・問合せ 東風の湯 (43-2133) またはアロマ田沢湖へ

株式会社 花葉館 55-5888

コスモスプラン ～10月4日(金)まで  
 ご宿泊 お一人様 6,500円  
 1日7組限定 1室3名様以上でお申し込みください。  
 休日前 お一人様につき1,000円プラス  
 レストランイベント「芋の子鍋とキノコづくし料理」  
 9月27日(金) 時間 18:30～20:30 大人 4,500円  
 グラウンドゴルフ  
 9月7日(土) 月例会 会員限定 参加費 500円  
 9月16日(月) 翼会杯 オープン参加 参加費 1,000円  
 9月23日(月) 花葉館・秋季 オープン参加 参加費 1,000円  
 9月29日(日) ペアマッチ オープン参加 参加費 1,000円  
 ※各大会、昼食 300円でご用意します。(事前申込)

第3セクター情報

西木温泉 クリオン 47-2010

「海鮮祭り」 その場で本マグロを一本解体します！  
 10月5日(土) 時間 18:30 開演  
 料金 大人 6,000円 お料理・飲み物付き  
 豪快な本マグロ解体ショーや、スペシャルゲストによるステージショー！美味しい料理に新鮮なマグロをお楽しみください。ご予約承り中！  
 のんびり、ご～ろごろ。湯治プラン！  
 2泊3日(5食付) お一人様 9,800円！の～んびりお風呂に入って、ご～ろごろゆっくり疲れを癒しませんか？クリオンの大人気プランです。ご予約承り中！  
 ゆっくりくつろぐクリオンの「日帰りプラン」  
 各種ご宴会、会合にどうぞ。お料理 3,000円より承ります！ご利用特典  
 ①ご利用時の入湯料サービス②ご宴会時のカラオケ歌い放題  
 ③無料送迎バスのご手配④お料理 4,000円以上をご利用の場合、お一人様につきお銚子1本サービス  
 温泉に入って楽しく食べて、ゆっくりおくつろぎください。

株式会社 西宮家 52-2438

レストラン北蔵 9月19日(木) 11:00～14:00  
 中秋の名月に楽しむスペシャルランチ 1,200円 (数量限定)  
 ・きのこ菊花のサラダ・満月のスープ・シーフードグラタン  
 ・ローストビーフ～秋の味覚とともに～  
 ・十五穀米 ・ずんだ白玉  
 米蔵 2F 9月21日(土)～23日(月)  
 スタンドグラス・銅版 作品展 根市よし子

マサムネくん



歯科 小児歯科 口腔外科 矯正歯科

# みちのく政宗 デンタルクリニック

※治療方針はあくまでもお約束するものではありません。

抜かない、削らない、痛くない、歯を残していく治療

**診療時間 9:00～18:00**  
(昼休みなしで診療中!!)  
[日曜日]AM9:00～12:00 PM13:00～17:00

**インプラント治療  
無料相談**

各種医療保険・福祉医療等  
取り扱っております。

※一部自由診療につきましては  
患者様の全額自己負担となります。

**ママさんも安心、子連れOK!**  
受診中の授乳・託児ルーム完備!

※お子さんの虫歯予防も  
お問い合わせください。

お買い物かてらやお仕事帰り、お休みの日の通院も可能です。

**訪問歯科診療**    ご自宅・施設へ治療に  
伺います

医療法人 鳳珠会 **みちのく政宗デンタルクリニック**

理事長 正井 佑典

〒014-0021 大仙市福田町22-23-7  
大曲駅東口、イオンタウン大曲福田内

[E-mail] info@michinoku-masamune.com

ご予約・お問い合わせは  
**TEL 0187-63-7803**

ホームページで当院の診療内容が詳しくわかります。 [みちのく政宗](http://www.michinoku-masamune.com)

**URL** <http://www.michinoku-masamune.com>



至秋田 105 至仙北 13 イオンタウン大曲福田内  
ザビッグ 大曲駅東口  
コメリ 寿司屋  
かっぱ 寿司屋  
白鳥耳鼻咽喉科医院 至横手

[広告]

# 仏壇・墓石大特価市

他店より安いのは間屋を通さず工場直輸入のため格安にて提供できます!

仏具を付けてこの安さ!

**紫檀調43-20**  
(高さ130×巾62×奥行50cm)

おどろき価格  
**11.8万円**

**紫檀調56-20**  
(高さ170×巾68×奥行56cm)

ズバリ  
**21万円**  
仏像・掛軸は含みません

■石塔/和洋型(白御影石)  
■外柵/間口5尺×奥行5尺  
(白御影石) 墓誌別

通常価格 80万円 ▶ **68万円** 工事完成価格

■石塔/1尺高級型  
【インド黒御影石】  
■外柵/間口6尺×奥行6尺  
【ハイグレー】

通常価格 138万円 ▶ **115万円** 工事完成価格

仙北市で 秋田県種苗交換会 10/31(木) 11/6(水) にも出展します!



## 株式会社 天治堂

てんじどう

**川連本店** TEL.0183-42-3021  
秋田県湯沢市川連町字捨下151

**秋田店** TEL.018-834-1555  
秋田県秋田市広面字谷地沖24-2

**盛岡店** **古川店**

**北上店** **東根店**

**一関店** **三川店**

[HP] <http://www.tenjidou.com> [E-mail] [tenjidou@r2.dion.ne.jp](mailto:tenjidou@r2.dion.ne.jp) [広告]

祝 **角館のお祭り**

## 訪問看護ステーション かくのだて

**9月1日 開設予定**

- ケアラー(自宅で介護している方)の会
- お話しボランティア募集中



小規模多機能型居宅介護

# サポートハウス 仙北

仙北市角館町勝楽123番1(市立角館総合病院隣り)

**TEL 0187-52-1001 FAX 0187-55-1008**

[広告]

祝 **角館のお祭り**

祭りの夜は!!

角館 わいわい酒蔵

# 土間人へ

営業時間 11:00～24:00

ご予約はお早めに 角館町下中町30 TEL.0187-52-1703

土間人のあとは!!

ゆっくりとくつろげる 町宿

町宿 かくのだて温泉

## あこの鈴

Machi-yado Nekome Suzu

源泉掛け流し!  
女性に大好評!

ペットと一緒にの方  
お気軽にご相談ください

[客室] シングル・ツイン・和室

〒014-0341 秋田県仙北市角館町下中町28  
tel.0187-42-8105 fax.0187-52-2223  
[kakunodateonsen@gol.com](mailto:kakunodateonsen@gol.com)

[広告]