

子育て支援センターから6月の活動予定をお知らせします

集いの広場には、保育園に入園していないお子さんと、日頃子育てをしているお母さん・お父さんをはじめ、おばあちゃん・おじいちゃんなど、どなたでも参加できます。みなさんの参加をお待ちしています。

なお、準備の都合上、参加される方は前日まで各保育園へご連絡ください。

だっしごルーム 《生保内保育園内》 TEL (43) 1025

○未就園児と保護者の集い「だっしごルーム」 9:30~11:30

- 4日(水) 作ってあそぼう!!(歯ブラシ立て作り)
- 11日(水) からだを動かしてあそぼう!!
- 18日(水) 手づくりおもちゃであそぼう
- 25日(水) 歯の衛生指導・・・午前10時から

☆歯ブラシをご持参ください



わかばルーム 《神代保育園内》 TEL (44) 2502

○未就園児と保護者の集い「わいわい広場」 9:15~11:15

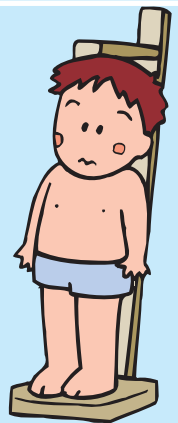
- 3日(火) 砂あそびを楽しもう
- 10日(火) 砂あそびを楽しもう
- 17日(火) 身体測定・運動あそび
- 24日(火) 散歩に行こう

○1歳未満児と保護者の集い「赤ちゃん広場」9:15~11:15

- 19日(木) ・危険防止と応急手当について～保健師さんからお話を聞きます
・情報交換

☆持ち物・・・着替え・おむつ・おむつ入れ袋・内ズック・スリッパ・マイカップ(おやつ用)

※天候により活動内容が変更になる場合があります



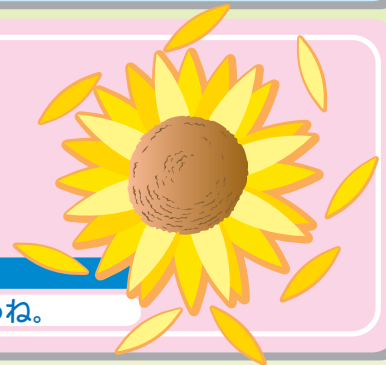
いちごルーム 《角館保育園内》 TEL (53) 2918

○未就園児と保護者の集い「いちごルーム」 9:00~11:00

- 4日(水) おはなをうえよう
- 11日(水) しゃぼん玉であそぼう
- 18日(水) } 新聞紙であそぼう
- 25日(水) }

☆着替えとおやつ用のコップをご持参ください。

※予定している活動の他に、お外やお部屋でのあそびもたのしみましょうね。



ながよしルーム 《にこにこ保育園内》 TEL (47) 2525

○未就園児と保護者の集い「ながよしひろば」 9:30~11:30

- 4日(水) 健康チェック、小麦粉ねんどであそぼう
- 18日(水) お散歩に行こう

○1歳未満児と保護者の集い「はいはい広場」 9:30~11:00

- 11日(水) 離乳食について～栄養士より
手づくりおもちゃであそぼう

☆天気の良い日は外であそびますので、帽子、着替え等を持参してください。

『ワンワンひろば』

26日(土)9:30~11:30

親子ふれあいあそびをしよう

講師に高橋イク子先生をお招きします。親子でふれあいあそびを楽しみ、子育てに関する講演も行います。

さくらんぼルーム 《ひのきない保育園内》 TEL (48) 2345

○未就園児と保護者の集い「さくらんぼルーム」 9:30~11:30

- 5日(木) 散歩に出かけよう
- 12日(木) 園庭であそぼう
- 19日(木) 読み聞かせ(ひまわりの会)
- 26日(木) 新聞紙であそぼう

※初めて参加される方は、準備の都合がありますので、事前にご連絡ください。

