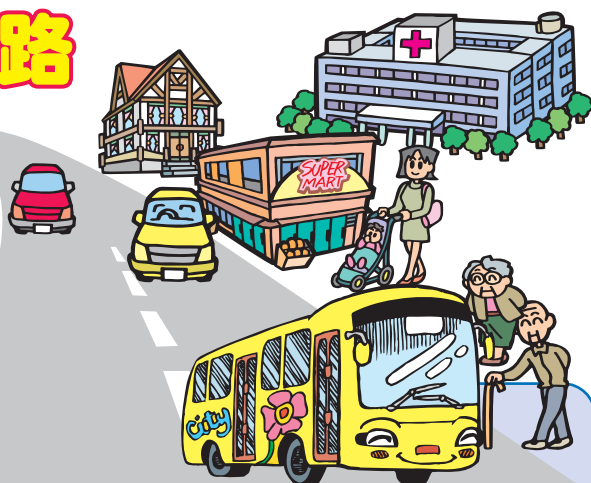


平成20年4月1日から 生活バス路線の運行経路 とダイヤが変わります

市内のほとんどの生活バス路線は利用者の低迷が続き運行を維持することが大変厳しくなっています。

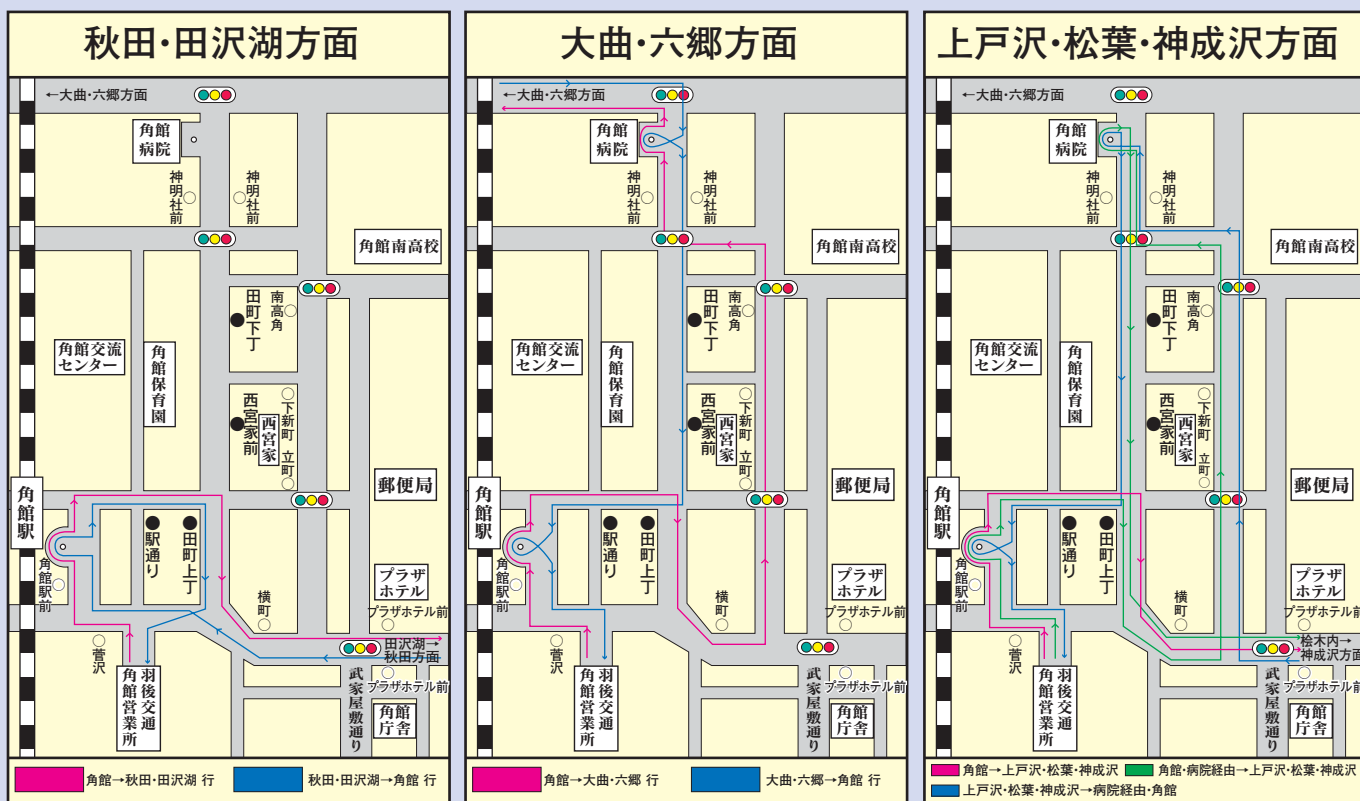
こうした中、バスを運行している羽後交通(株)と仙北市は、連携して一層の「利便性の向上」と「運営の効率化」を図るため、バス路線の見直しを行います。



羽後交通バス

■運行経路

角館町内の目的地までのアクセスの利便性を高めるため、すべての路線が町内と角館駅前を経由します。これに伴い「駅通り」「田町上丁」「西宮家前」「田町下丁」停留所を新設します。



■運行ダイヤ

運行時刻表は3月下旬に新聞折り込みで配布します。

通学定期券にお得な特典!

土・日・祝日に限り、羽後交通どのバス路線(※1)でも1乗車100円(大人・小人同額)でご乗車いただけます。

70歳以上(※2)はゴールドフリー定期券がお得!

羽後交通どのバス路線(※1)でも乗り降り自由の大変お得な定期券です。

1か月	10,000円
3か月	21,000円
6か月	36,000円

(※1)駒ヶ岳線、八幡平線、高速バス線を除く (※2)運転免許自主返納者は65歳以上

問合せ:羽後交通(株) 角館自動車営業所 TEL (54) 2202

仙北市民バス

■愛称	たっこちゃんバス	スマイルバス	
■路線名	向生保内線	中川線	下延八割線
■運休日	土、日、祝、12月29日～1月3日		
■運行経路 (主な変更点)	・町内経路の効率化 ・大杉沢地区への乗入れの開始	・赤平地区への乗入れの休止	・町内経路の効率化 ・大瀬蔵野地区への乗入れの休止 ・菅沢地区への乗入れの開始
■停留所	新規 武蔵野、大杉沢 移設 市営住宅前 廃止 水尻	廃止 赤平	新規 上菅沢、菅沢団地 菅沢ニュータウン 下菅沢 廃止 大瀬蔵野、南高校前、西野川原、西小学校前
■運行ダイヤ	運行時刻表は3月中旬に配布します。(運行経路図つき)		

※なお、料金はこれまでと変更ありません。(大人200円、小人100円)

問合せ：仙北市総務部企画政策課 TEL (43) 1112

デマンド型(予約制)乗合タクシー

■愛称	白岩にこここ号
■運行地域	白岩地域～角館町内
■運休日	土、日、祝、12月29日～1月3日
■運行経路	高屋敷地区への乗入れを開始します。
■停留所	新規 前郷、白岩下、下夕町上、下夕町下 移設 高屋敷 廃止 下白岩、下夕町
■運行ダイヤ	ご利用ガイドは3月中旬に配布します。(運行時刻、経路図つき) ※白岩地域には全戸配布しますが、それ以外の地区で必要な方には各地域センター総合窓口課及び平和観光タクシー(株)本社で配布しております。

※なお、料金はこれまでと変更ありません。(大人200円、小人100円)

問合せ：平和観光タクシー(株) TEL (54) 3223 (乗合タクシー予約センター)
仙北市総務部企画政策課 TEL (43) 1112

タクシー

65歳以上の運転免許自主返納者にタクシー割引制度！

県警察と県ハイヤー協会では、交通事故抑止と高齢者が外出しやすい生活環境をつくるため、「運転免許返納高齢者割引タクシー制度」を実施しています。

- ・割引タクシー 県内全タクシー
- ・割引運賃 乗車運賃を1割引
- ・利用方法 利用時に「運転経歴証明書」※を提示していただきます

※申請先は、運転免許センター、各警察署。

問合せ：県警察本部交通企画課 TEL 018 (863) 1111
秋田県ハイヤー協会 TEL 018 (864) 1351