

1 木	○1才6カ月児健診(対象:H16.5~7月生)(角)
2 金	○乳児健診(対象:H17.7.23~9.3、H17.1.23~3.3)(田) ○わんぱく教室(西)
3 土	○第53回世古寸喜展(角館庁舎西側庁舎)
4 日	○第1回仙北市文化祭(西木地区)(クリオン) ○第53回世古寸喜展(角館庁舎西側庁舎)
5 月	○母子手帳交付(田)(角) ○子ども開放日(角) ○第53回世古寸喜展(角館庁舎西側庁舎)
6 火	○さわやか教室(田) ○乳児相談(対象:H16.12月生・H17.5月生)(角)
7 水	○粋!生き健康教室(角) ○予防接種券発行(角) ○予防接種(ポリオ生ワクチン)(角)
8 木	○子ども開放日(西)
9 金	○さわやか健康教室(角) ○献血(角) ○母子手帳交付(西) ○乳児健診(西) ○田沢湖エリア スキー場開き
10 土	
11 日	○ハーブティーでぽっかぽか(西)
12 月	○赤ちゃん広場(田) ○母子手帳交付(田)
13 火	○予防接種(BCG)(神)
14 水	○予防接種券発行(角) ○予防接種(西)
15 木	○のびのび広場(西)
16 金	○粋!生き健康教室(角) ○給食サービス(西)
17 土	
18 日	
19 月	○赤ちゃん広場(神) ○母子手帳交付(田) ○子ども開放日(角) ○生活習慣病予防教室(水中)(ユメリア)
20 火	○予防接種(BCG)(田) ○あんぱんまん教室(角) ○母子手帳交付(角) ○乳児相談(2.7.12カ月)(西)
21 水	○粋!生き健康教室(角) ○予防接種券発行(角) ○予防接種(BCG、三種混合)(角)
22 木	○乳児健診(対象:H17.2月生・8月生)(角) ○生きがいクラブ(西)
23 金	○やすらぎのクリスマスコンサート(市立角館総合病院)
24 土	
25 日	
26 月	○母子手帳交付(田)
27 火	
28 水	○予防接種券発行(角)
29 木	
30 金	○市立角館総合病院小児科外来診療(午前中)
31 土	

【実施場所】
 (田)…仙北市健康増進センター (角)…仙北市健康管理センター
 (西)…西木保健センター (神)…仙北市就業改善センター
 (松)…松木内地区公民館 (紙)…紙風船館 (西地)…西木地域センター

麻しん及び風しんの 予防接種の変更について

予防接種法の一部改正に伴い、平成18年4月1日から、現在別々に行っている麻しんと風しんの予防接種が混合ワクチンに変わります。

そのため、平成16年12月生まれまで、まだ麻しんと風しんの予防接種を受けていないお子さんは2つの予防接種の対象になりますので、平成18年3月31日まで予防接種を受けるようにしてください。

☆予防接種名：麻しん及び風しん

☆接種実施期間：

平成17年12月1日～平成18年3月31日

☆実施医療機関：

《角 館》 市立角館総合病院

佐藤医院

野々部医院

《田沢湖》 市立角館総合病院

野々部医院

市立田沢湖病院

高橋医院

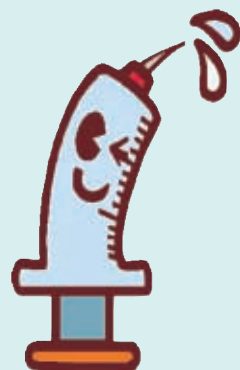
神代診療所

《西 木》 市立角館総合病院

佐藤医院

野々部医院

☆持参物：母子手帳、麻しん及び風しんの予診表



注意

①すでにかかったお子さんは、下記に連絡ください。

角館健康管理センター 阿部 TEL(55)1112

田沢湖健康増進センター 高橋 TEL(43)9071

西木地域センター 福祉班 新山 TEL(43)2200

②生ワクチンなので、2つの接種間隔は27日以上あけて接種してください。

休祭日救急医療センター (大曲保健センター内)

■内科・小児科 ■午前10時～午後4時 TEL0187(62)1015