

第3章 基本事項の決定

1 計画年次の設定

目標年次は、水需要の動向等を適正に作成できる期間とし、計画時点（令和2年度）から10年間として、目標年度は令和12年度に設定する。

計 画 年	: 令 和 2 年 度
目 標 年 次	: 10 年 間
目 標 年 度	: 令 和 12 年 度

2 計画給水区域の設定

仙北市水道事業において、同様に企業会計として運用されている北沢小規模水道を譲り受ける他に、水道未普及地域解消事業を計画給水区域に加える。

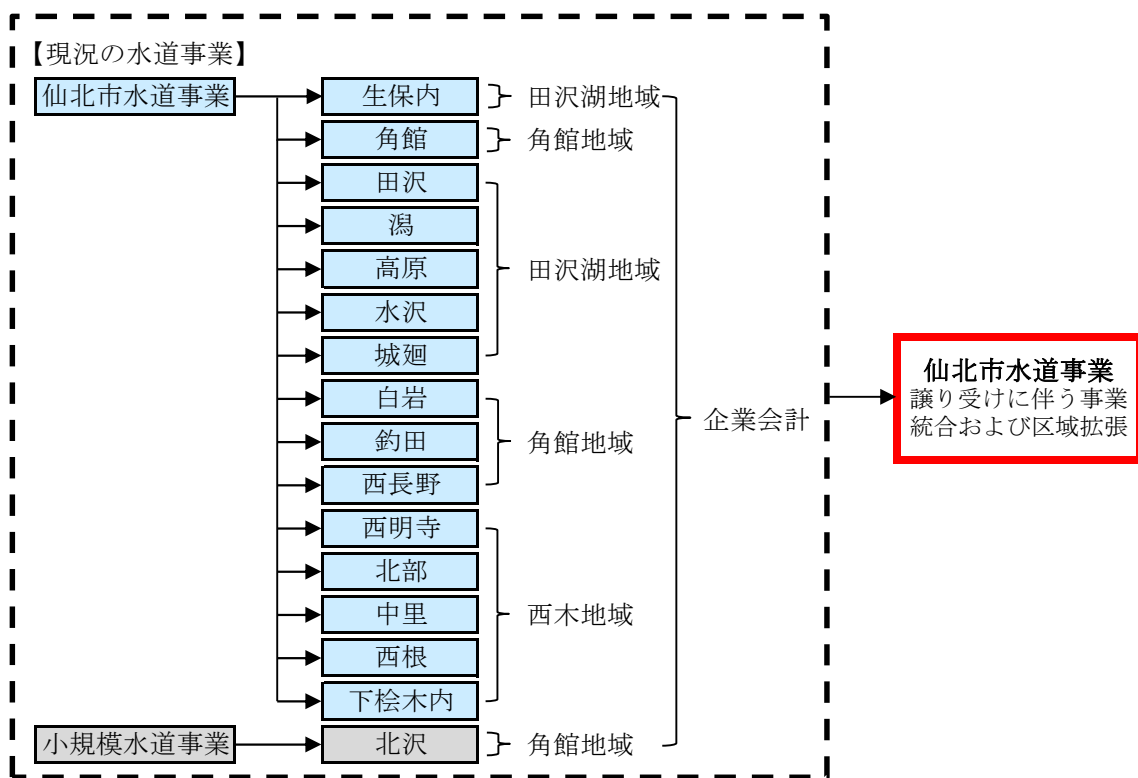


図3.1 計画給水区域

表3.1 水道未普及地域解消事業の優先順位

	優先順位	整備箇所	供給元	拡張区域名
水道未普及地域解消	(整備中)	山谷川崎、 卒田(計画変更有り)	西明寺水道施設から供給 (山谷川崎配水区、卒田配水区)	山谷川崎、 卒田
	1	角館東前郷	西明寺水道施設から供給 (高区配水区)	角館東前郷
	2	神代小中学校ほか	西明寺水道施設から供給 (神代配水区)	神代
	3	下延	角館水道施設から供給 (八割配水区)	下延
	その他	川原地区、小松地区 他	角館水道施設から供給 西明寺水道施設から供給	

仙北市管内図

水道事業一覧表(公営)			
事業名	地域名	水道事業名	番号
上水道	田沢湖	生保内	1
		角館	2
	田沢湖	田沢	3
		湯	4
		高原	5
		水沢	6
	角館	白岩	7
		釣田	8
		西長野	9
	西木	北部	10
		中里	11
		下檜木内	12
		西根	13
		西明寺	14
大場		15	
専用水道	角館	大場	15
	西木	湯尻	16
小規模水道	角館	北沢	17
	西木	相内湯	18

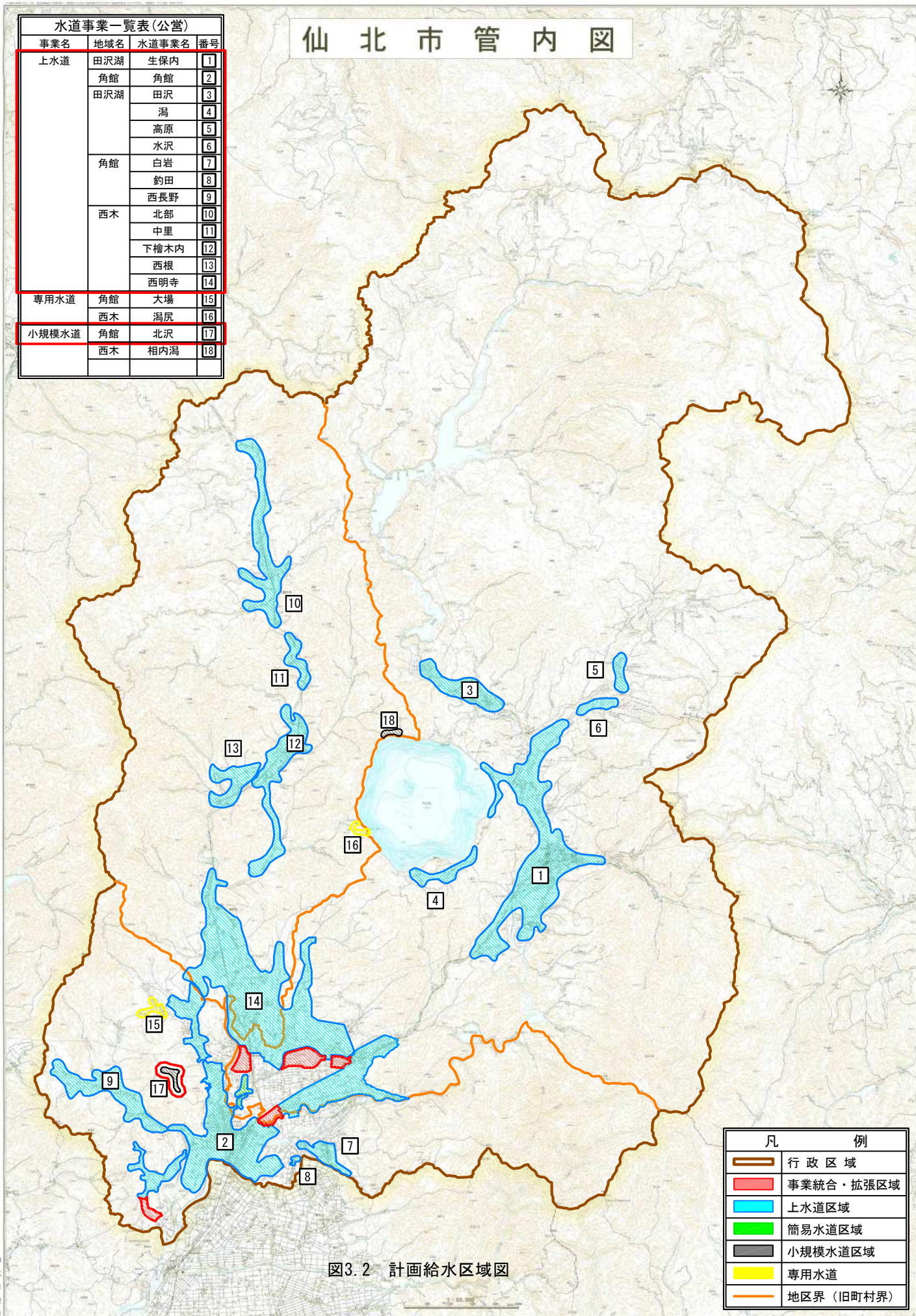


図3.2 計画給水区域図

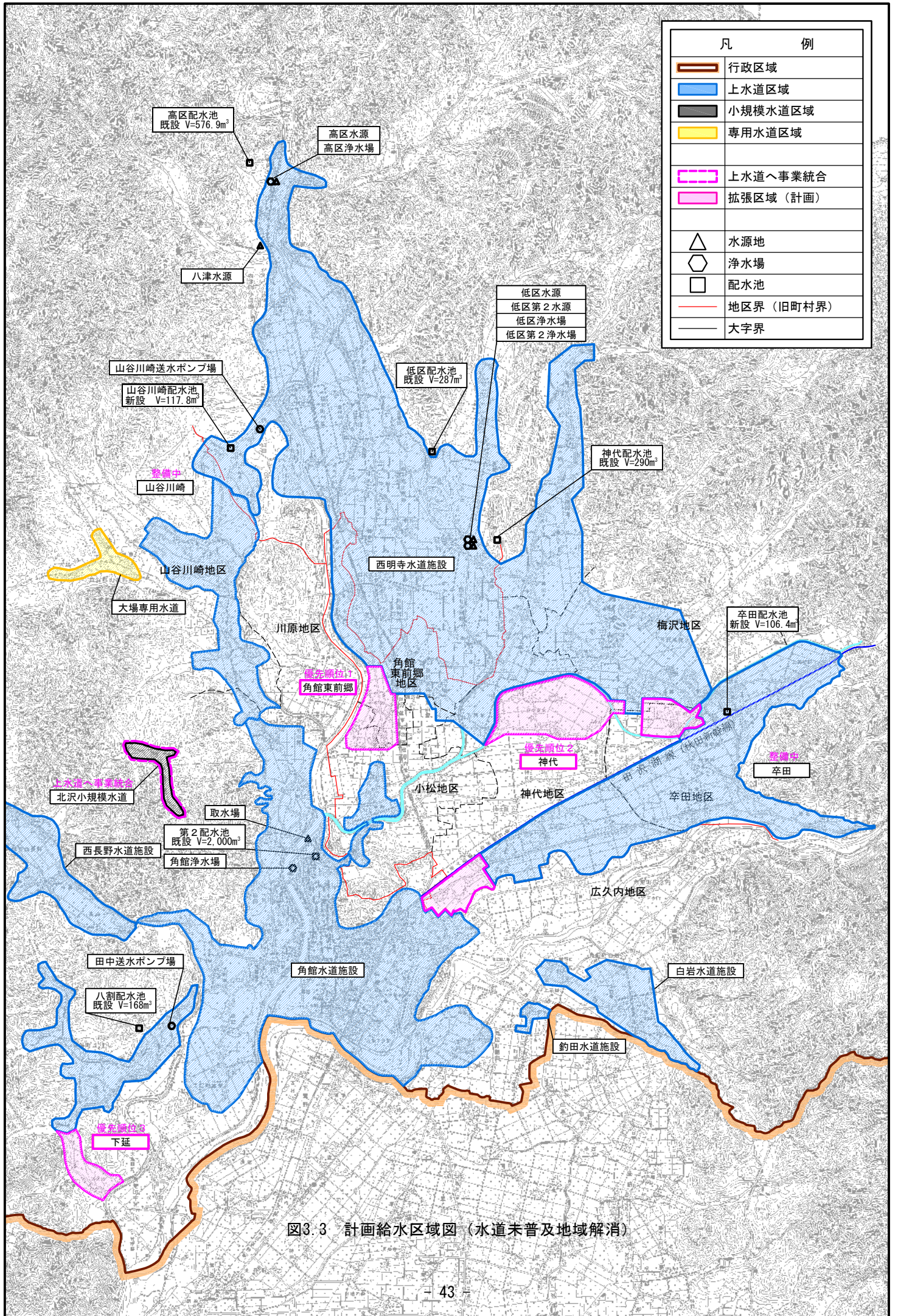


図3.3 計画給水区域図 (水道未普及地域解消)

3 計画給水人口・給水量の設定

水道未普及地域解消事業および北沢小規模水道事業を含めた計画値を次にまとめる。
 なお、給水人口及び給水量の計画値は、別紙「水需要予測」による。

① 給水人口の予測

行政区域内人口、給水区域内人口ともに減少傾向にある。

給水人口は、ほぼ横這いで推移する。

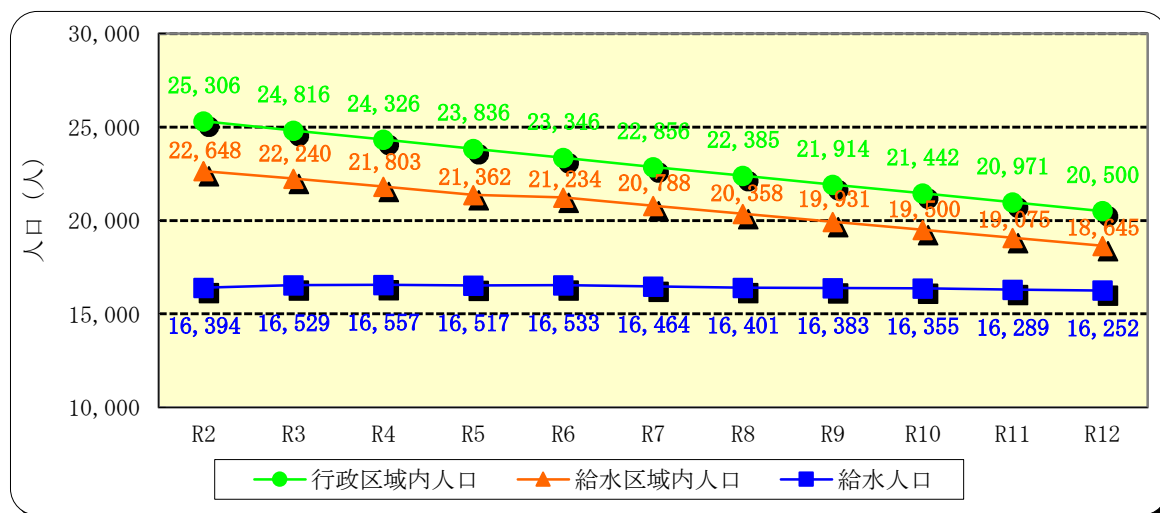


図3.4 給水人口の予測

表3.2 給水人口の予測

年 度	R2	R3	R4	R5	R6	R7	R8	R9	R10	R11	R12
行政区域内人口 (人)	25,306	24,816	24,326	23,836	23,346	22,856	22,385	21,914	21,442	20,971	20,500
給水区域内人口 (人)	22,648	22,240	21,803	21,362	21,234	20,788	20,358	19,931	19,500	19,075	18,645
田沢湖地域	6,600	6,472	6,345	6,217	6,359	6,226	6,097	5,969	5,841	5,714	5,584
角館地域	10,447	10,277	10,074	9,870	9,708	9,504	9,307	9,112	8,915	8,720	8,524
西木地域	5,601	5,491	5,384	5,275	5,167	5,058	4,954	4,850	4,744	4,641	4,537
給水人口 (人)	16,394	16,529	16,557	16,517	16,533	16,464	16,401	16,383	16,355	16,289	16,252
田沢湖地域	4,863	4,784	4,770	4,730	4,688	4,644	4,599	4,614	4,634	4,618	4,606
角館地域	7,586	7,768	7,777	7,753	7,789	7,750	7,714	7,671	7,614	7,562	7,537
西木地域	3,945	3,977	4,010	4,034	4,056	4,070	4,088	4,098	4,107	4,109	4,109

② 普及率の予測

水道未普及地域解消事業を行うことで、水道普及率の上昇が見込まれる。

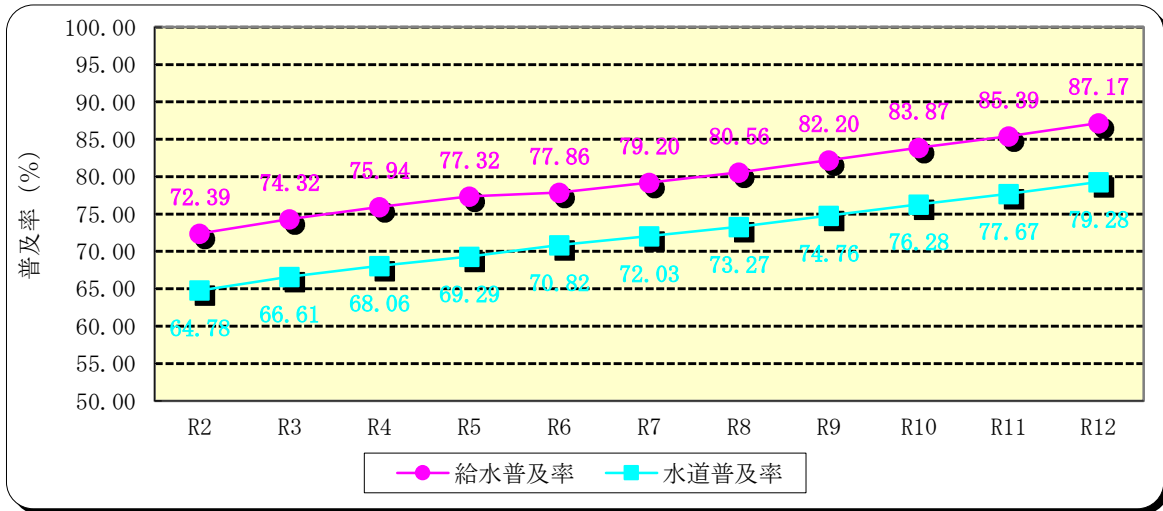


図3.5 普及率の予測

表3.3 普及率の予測

年 度	R2	R3	R4	R5	R6	R7	R8	R9	R10	R11	R12
行政区域内人口 (人)	25,306	24,816	24,326	23,836	23,346	22,856	22,385	21,914	21,442	20,971	20,500
給水区域内人口 (人)	22,648	22,240	21,803	21,362	21,234	20,788	20,358	19,931	19,500	19,075	18,645
給水人口 (人)	16,394	16,529	16,557	16,517	16,533	16,464	16,401	16,383	16,355	16,289	16,252
給水普及率 (%)	72.39	74.32	75.94	77.32	77.86	79.20	80.56	82.20	83.87	85.39	87.17
水道普及率 (%)	64.78	66.61	68.06	69.29	70.82	72.03	73.27	74.76	76.28	77.67	79.28

③ 給水量の予測

一日最大給水量は、水の有効利用を図ることにより減少傾向となる。

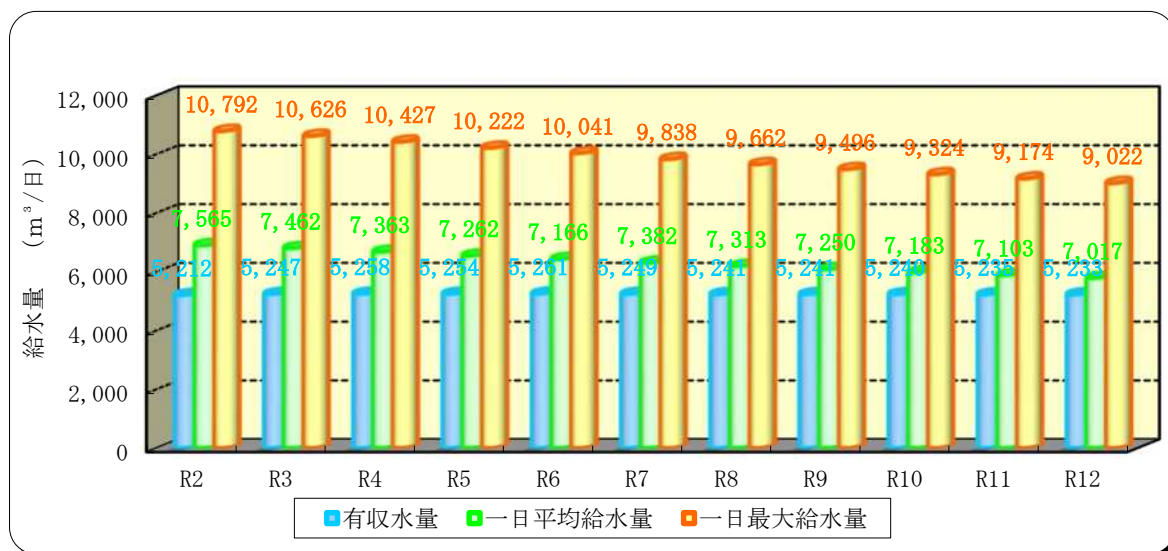


図3.6 給水量の予測

表3.4 給水量の予測

年 度	R2	R3	R4	R5	R6	R7	R8	R9	R10	R11	R12
有収水量 (m³/日)	5,212	5,247	5,258	5,254	5,261	5,249	5,241	5,241	5,240	5,235	5,233
田沢湖地域	1,933	1,919	1,920	1,914	1,907	1,901	1,895	1,901	1,910	1,913	1,913
角館地域	2,344	2,386	2,390	2,386	2,394	2,386	2,379	2,372	2,361	2,351	2,350
西木地域	935	942	948	954	960	962	967	968	969	971	970
一日平均給水量(m³/日)	6,909	6,809	6,685	6,554	6,442	6,313	6,198	6,095	5,990	5,894	5,798
田沢湖地域	2,648	2,566	2,503	2,436	2,371	2,310	2,255	2,214	2,178	2,142	2,099
角館地域	2,859	2,876	2,850	2,818	2,802	2,767	2,735	2,703	2,664	2,630	2,607
西木地域	1,402	1,367	1,332	1,300	1,269	1,236	1,208	1,178	1,148	1,122	1,092
一日最大給水量(m³/日)	10,792	10,626	10,427	10,222	10,041	9,838	9,662	9,496	9,324	9,174	9,022
田沢湖地域	4,178	4,048	3,944	3,834	3,728	3,628	3,539	3,467	3,401	3,339	3,265
角館地域	4,780	4,791	4,744	4,690	4,657	4,599	4,547	4,494	4,428	4,373	4,336
西木地域	1,834	1,787	1,739	1,698	1,656	1,611	1,576	1,535	1,495	1,462	1,421