

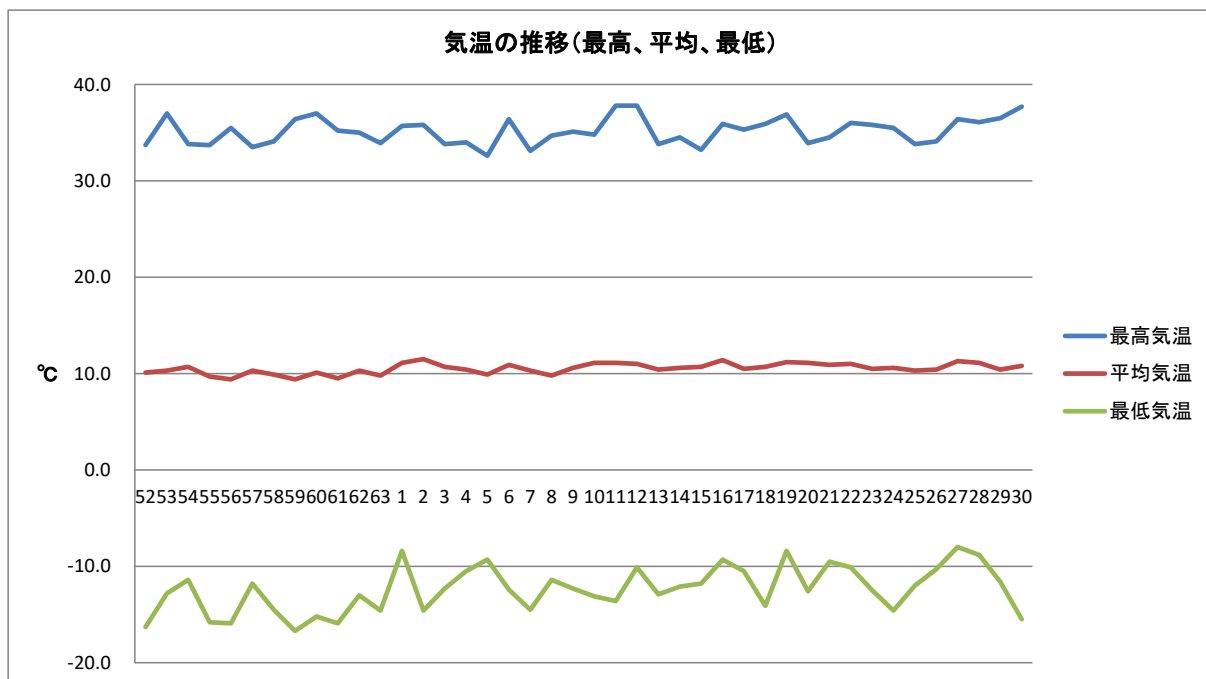
◆ 気象状況

[観測地点：角館]

年号	西暦	平均気温 (°C)	降水量 (mm)	最高気温		最低気温		日照時間 (時間)	最大瞬間風速		最深積雪		降雪量 (cm)
				(°C)	(月日)	(°C)	(月日)		(m/s)	(風向)	(cm)	(月日)	
52	1977	10.1	1852.0	33.7	7/24	-16.3	1/14	1994.6	—	—	—	—	—
53	1978	10.3	1719.0	37.0	8/3	-12.8	2/18	1928.2	—	—	—	—	—
54	1979	10.7	2543.0	33.8	8/14	-11.4	1/24	1659.2	—	—	—	—	—
55	1980	9.7	2076.0	33.7	6/7	-15.8	2/16	1668.0	—	—	99	2/16	591
56	1981	9.4	2481.0	35.5	7/30	-15.9	1/22	1680.2	—	—	123	3/1	664
57	1982	10.3	1839.0	33.5	7/11	-11.8	2/13	1994.1	—	—	111	2/16	641
58	1983	9.9	1960.0	34.1	8/7	-14.5	2/15	1789.5	—	—	79	2/23	696
59	1984	9.4	1899.0	36.4	8/16	-16.7	2/18	1865.0	—	—	149	3/7	1059
60	1985	10.1	2024.0	37.0	8/5	-15.2	1/5	1779.9	—	—	141	2/1	768
61	1986	9.5	2005.0	35.2	8/2	-15.9	2/8	1781.7	—	—	169	2/26	1014
62	1987	10.3	2228.0	35.0	8/31	-13.0	12/7	不明	—	—	73	3/2	484
63	1988	9.8	1796.0	33.9	8/20	-14.6	2/17	1249.7	—	—	82	3/7	586
1	1989	11.1	1709.0	35.7	8/4	-8.4	1/18	1360.6	—	—	32	1/4	454
2	1990	11.5	2335.0	35.8	8/6	-14.6	1/23	1402.6	—	—	71	1/27	501
3	1991	10.7	2479.0	33.8	8/20	-12.3	1/19	1286.9	—	—	108	2/7	774
4	1992	10.4	1855.0	34.0	8/17	-10.5	1/27	1256.0	—	—	83	2/23	665
5	1993	9.9	2126.0	32.6	8/25	-9.3	12/20	1080.6	—	—	58	2/2	706
6	1994	10.9	1610.0	36.4	8/13	-12.4	1/31	1353.5	—	—	89	2/24	649
7	1995	10.3	2539.0	33.1	7/24	-14.5	1/21	1025.1	—	—	87	2/1	603
8	1996	9.8	1831.0	34.7	8/13	-11.4	1/3	1145.4	—	—	117	2/4	824
9	1997	10.6	2117.0	35.1	7/25	-12.3	1/22	1223.7	—	—	93	2/22	657
10	1998	11.1	2375.0	34.8	7/28	-13.1	2/7	1252.6	—	—	80	1/31	495
11	1999	11.1	1898.0	37.8	7/27	-13.6	1/30	1357.4	—	—	114	2/15	688
12	2000	11.0	2108.0	37.8	7/31	-10.1	1/27	1326.3	—	—	91	3/11	760
13	2001	10.4	1911.0	33.8	8/17	-12.9	2/7	1457.7	—	—	106	2/18	749
14	2002	10.6	2480.0	34.5	7/26	-12.1	2/13	1337.6	—	—	95	2/12	639
15	2003	10.7	2011.0	33.2	8/7	-11.8	2/5	1252.7	—	—	117	1/31	720
16	2004	11.4	2456.0	35.9	7/30	-9.3	1/10	1280.3	—	—	91	2/9	618
17	2005	10.5	2470.0	35.3	8/6	-10.5	3/3	1255.3	—	—	148	3/3	851
18	2006	10.7	1737.0	35.9	8/8	-14.1	2/4	1344.6	—	—	161	2/11	918
19	2007	11.2	2022.0	36.9	8/12	-8.4	2/25	1484.4	—	—	44	3/14	421
20	2008	11.1	1819.5	33.9	8/5	-12.6	1/14	1521.4	—	—	83	3/5	561
21	2009	10.9	2205.5	34.5	6/28	-9.5	1/29	1415.9	20.9	北北東	92	1/26	534
22	2010	11.0	2687.5	36.0	8/6	-10.1	2/8	1318.0	18.7	西北西	114	2/6	526
23	2011	10.4	2311.5	35.8	7/11	-12.5	1/14	1388.5	18.4	西北西	136	2/1	650
24	2012	10.6	1984.0	35.5	8/22	-14.6	1/30	1543.6	27.3	南西	135	2/20	697
25	2013	10.3	2578.0	33.8	8/15	-12.0	1/18	1297.2	16.5	南西	164	2/24,26	764
26	2014	10.4	2291.5	34.1	8/3	-10.3	2/8	1504.3	17.4	北北東	118	3/12	663
27	2015	11.3	1982.0	36.4	7/13	-8.0	12/31	1534.8	20.4	南南東	127	2/15	658
28	2016	11.1	2020.0	36.1	8/7	-8.8	2/12	1557.5	20.0	南南西	72	3/3	486
29	2017	10.4	2617.5	36.5	7/10	-11.6	1/15	1365.0	17.3	西	92	2/11	495
30	2018	10.8	2277.5	37.7	8/23	-15.5	2/2	1458.4	21.5	南西	143	2/19	667

資料不足値：統計値を求める対象となる資料が許容する資料数を満たさない場合。資料不足値には十分な信頼性がないため、ご利用に際しては十分留意願います。(気象庁)

資料：秋田地方気象台



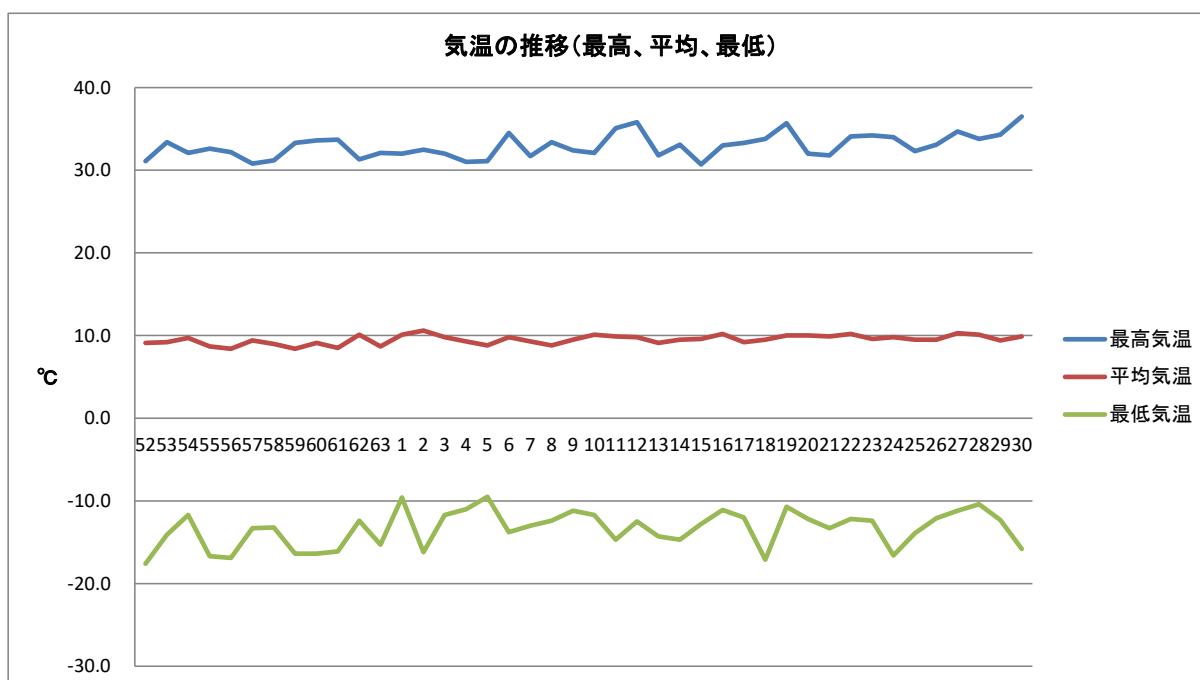
◆ 気象状況

[観測地点：田沢湖]

年号	西暦	平均気温 (°C)	降水量 (mm)	最高気温		最低気温		日照時間 (時間)	最大瞬間風速		最深積雪		降雪量 (cm)
				(°C)	(月日)	(°C)	(月日)		(m/s)	(風向)	(cm)	(月日)	
52	1977	9.1	1844.0	31.1	7/24	-17.6	1/2	1980.5	-	-	-	-	-
53	1978	9.2	1889.0	33.4	8/20	-14.1	1/30	1931.2	-	-	-	-	-
54	1979	9.7	2634.0	32.1	8/14	-11.7	1/24	1701.4	-	-	-	-	-
55	1980	8.7	1898.0	32.6	6/7	-16.7	2/17	1850.1	-	-	-	-	-
56	1981	8.4	2402.0	32.2	7/31	-16.9	1/14	1745.0	-	-	-	-	-
57	1982	9.4	1749.0	30.8	7/11	-13.3	1/17	1886.8	-	-	-	-	-
58	1983	9.0	1779.0	31.2	8/13	-13.2	2/14	1756.4	-	-	-	-	-
59	1984	8.4	1642.0	33.3	8/16	-16.4	1/28	1924.1	-	-	-	-	-
60	1985	9.1	1750.0	33.6	8/5	-16.4	1/7	1688.0	-	-	-	-	-
61	1986	8.5	1714.0	33.7	8/1	-16.1	3/4	不明	-	-	-	-	-
62	1987	10.1	2385.0	31.3	8/10	-12.4	1/11	1154.4	-	-	-	-	-
63	1988	8.7	1671.0	32.1	8/22	-15.3	2/17	889.8	-	-	-	-	-
1	1989	10.1	1666.0	32.0	8/4	-9.6	1/31	1195.8	-	-	-	-	-
2	1990	10.6	2277.0	32.5	8/6	-16.2	1/24	1134.3	-	-	-	-	-
3	1991	9.8	2378.0	32.0	8/20	-11.7	2/20	1200.9	-	-	-	-	-
4	1992	9.3	1839.0	31.0	8/25	-11.0	1/27	1136.5	-	-	-	-	-
5	1993	8.8	2068.0	31.1	8/25	-9.5	3/9	1044.0	-	-	-	-	-
6	1994	9.8	1720.0	34.5	8/16	-13.8	1/31	1323.0	-	-	-	-	-
7	1995	9.3	2734.0	31.7	7/24	-13.0	2/5	985.3	-	-	-	-	-
8	1996	8.8	1763.0	33.4	8/14	-12.4	1/24	1252.9	-	-	-	-	-
9	1997	9.5	2315.0	32.4	7/25	-11.2	1/22	1228.7	-	-	-	-	-
10	1998	10.1	2516.0	32.1	7/28	-11.7	2/7	1224.2	-	-	-	-	-
11	1999	9.9	2039.0	35.1	7/27	-14.7	2/4	1318.7	-	-	-	-	-
12	2000	9.8	2230.0	35.8	7/31	-12.5	1/27	1276.9	-	-	-	-	-
13	2001	9.1	1976.0	31.8	7/15	-14.3	1/16	1290.6	-	-	-	-	-
14	2002	9.5	2531.0	33.1	7/26	-14.7	2/13	1219.6	-	-	-	-	-
15	2003	9.6	1931.0	30.7	8/6	-12.8	2/5	1218.6	-	-	-	-	-
16	2004	10.2	2555.0	33.0	8/30	-11.1	2/19	1232.0	-	-	-	-	-
17	2005	9.2	2164.0	33.3	8/6	-12.0	3/3	1195.8	-	-	-	-	-
18	2006	9.5	1830.0	33.8	8/8	-17.1	2/4	1250.6	-	-	-	-	-
19	2007	10.0	2360.0	35.7	8/12	-10.7	2/25	1402.3	-	-	-	-	-
20	2008	10.0	1709.5	32.0	8/5	-12.2	1/19	1418.4	20.0	西	-	-	-
21	2009	9.9	2278.5	31.8	6/28	-13.3	1/28	1363.4	21.2	西	-	-	-
22	2010	10.2	2662.0	34.1	8/6	-12.2	2/4	1224.3	19.9	西	-	-	-
23	2011	9.6	2408.0	34.2	7/11	-12.4	1/14	1286.8	21.6	東	-	-	-
24	2012	9.8	1902.5	34.0	7/22	-16.6	1/30	1463.3	26.4	南南西	-	-	-
25	2013	9.5	2399.0	32.3	8/15	-13.9	2/21	1225.8	17.6	西	-	-	-
26	2014	9.5	2130.5	33.1	8/3	-12.1	2/5	1378.6	18.7	北北西	-	-	-
27	2015	10.3	1988.0	34.7	7/13	-11.2	1/25	1456.3	19.6	東	-	-	-
28	2016	10.1	2036.0	33.8	8/7	-10.4	2/7	1466.7	19.9	南	-	-	-
29	2017	9.4	2520.5	34.3	7/10	-12.3	1/15	1262.6	22.0	西南西	-	-	-
30	2018	9.9	2373.0	36.5	8/23	-15.8	2/22	1337.2	22.9	南東	-	-	-

資料不足値：統計値を求める対象となる資料が許容する資料数を満たさない場合。資料不足値には十分な信頼性がないため、ご利用に際しては十分留意願います。(気象庁)

資料：秋田地方気象台



◆ 気象状況

[観測地点：桧木内]

年号	西暦	平均気温 (°C)	降水量 (mm)	最高気温		最低気温		日照時間 (時間)	最大瞬間風速		最深積雪		降雪量 (cm)
				(°C)	(月日)	(°C)	(月日)		(m/s)	(風向)	(cm)	(月日)	
52	1977	-	-	-	-	-	-	-	-	-	-	-	-
53	1978	-	580.0	-	-	-	-	-	-	-	-	-	-
54	1979	-	3001.0	-	-	-	-	-	-	-	-	-	-
55	1980	-	2134.0	-	-	-	-	-	-	-	-	-	-
56	1981	-	2581.0	-	-	-	-	-	-	-	-	-	-
57	1982	-	1721.0	-	-	-	-	-	-	-	-	-	-
58	1983	-	1840.0	-	-	-	-	-	-	-	-	-	-
59	1984	-	1883.0	-	-	-	-	-	-	-	-	-	-
60	1985	-	2139.0	-	-	-	-	-	-	-	-	-	-
61	1986	-	1886.0	-	-	-	-	-	-	-	-	-	-
62	1987	-	2543.0	-	-	-	-	-	-	-	-	-	-
63	1988	-	1728.0	-	-	-	-	-	-	-	-	-	-
1	1989	-	1072.0	-	-	-	-	-	-	-	-	-	-
2	1990	-	2516.0	-	-	-	-	-	-	-	-	-	-
3	1991	-	2403.0	-	-	-	-	-	-	-	-	-	-
4	1992	-	2002.0	-	-	-	-	-	-	-	-	-	-
5	1993	-	2435.0	-	-	-	-	-	-	-	-	-	-
6	1994	-	1938.0	-	-	-	-	-	-	-	-	-	-
7	1995	-	2968.0	-	-	-	-	-	-	-	-	-	-
8	1996	-	2026.0	-	-	-	-	-	-	-	-	-	-
9	1997	-	2782.0	-	-	-	-	-	-	-	-	-	-
10	1998	-	2921.0	-	-	-	-	-	-	-	-	-	-
11	1999	-	2320.0	-	-	-	-	-	-	-	-	-	-
12	2000	-	2457.0	-	-	-	-	-	-	-	-	-	-
13	2001	-	2100.0	-	-	-	-	-	-	-	-	-	-
14	2002	-	2422.0	-	-	-	-	-	-	-	-	-	-
15	2003	-	2057.0	-	-	-	-	-	-	-	-	-	-
16	2004	-	2773.0	-	-	-	-	-	-	-	-	-	-
17	2005	-	2712.0	-	-	-	-	-	-	-	-	-	-
18	2006	-	1891.0	-	-	-	-	-	-	-	-	-	-
19	2007	-	2476.0	-	-	-	-	-	-	-	-	-	-
20	2008	-	1864.0	-	-	-	-	-	-	-	-	-	-
21	2009	-	2648.0	-	-	-	-	-	-	-	-	-	-
22	2010	-	2698.0	-	-	-	-	-	-	-	-	-	-
23	2011	-	2861.0	-	-	-	-	-	-	-	-	-	-
24	2012	-	2290.5	-	-	-	-	-	-	-	-	-	-
25	2013	-	2984.5	-	-	-	-	-	-	-	-	-	-
26	2014	-	2383.0	-	-	-	-	-	-	-	-	-	-
27	2015	-	2220.5	-	-	-	-	-	-	-	-	-	-
28	2016	-	2498.5	-	-	-	-	-	-	-	-	-	-
29	2017	-	3043.5	-	-	-	-	-	-	-	-	-	-
30	2018	-	2873.0	-	-	-	-	-	-	-	-	-	-

資料不足値： 統計値を求める対象となる資料が許容する資料数を満たさない場合。資料不足値には十分な信頼性がないため、ご利用に際しては十分留意願います。(気象庁)

資料：秋田地方気象台