

◆国勢調査・世帯数

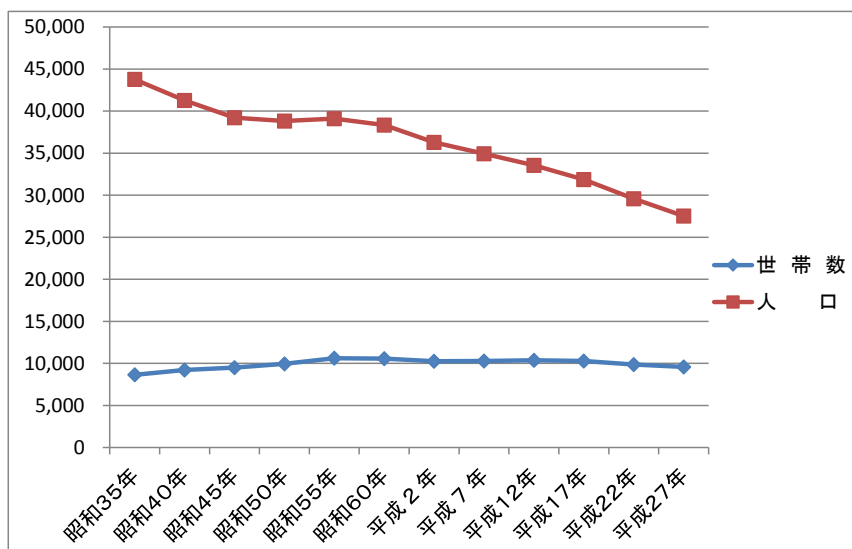
[仙北市]

各年10月1日現在

	世帯数	人口			世帯人員 (人/世帯)	対前回増加率(%)	
		総数	男	女		世帯	人口
昭和35年	8,641	43,765	21,543	22,222	5.1	-	-
昭和40年	9,213	41,284	20,019	21,265	4.5	6.6	-5.7
昭和45年	9,498	39,216	18,822	20,394	4.1	3.1	-5.0
昭和50年	9,942	38,830	18,677	20,153	3.9	4.7	-1.0
昭和55年	10,612	39,098	18,888	20,210	3.7	6.7	0.7
昭和60年	10,559	38,348	18,432	19,916	3.6	-0.5	-1.9
平成2年	10,251	36,297	17,246	19,051	3.5	-2.9	-5.3
平成7年	10,277	34,945	16,535	18,410	3.4	0.3	-3.7
平成12年	10,378	33,565	15,850	17,715	3.2	1.0	-3.9
平成17年	10,274	31,868	14,872	16,996	3.1	-1.0	-5.1
平成22年	9,859	29,568	13,711	15,857	3.0	-4.0	-7.2
平成27年	9,594	27,523	12,758	14,765	2.9	-2.7	-6.9

資料:国勢調査

人口と世帯数の推移



## 〔角館地域〕

	世帯数	人 口			世帯人員 (人/世帯)	対前回増加率(%)	
		総 数	男	女		世 帯	人 口
昭和35年	3,677	17,862	8,491	9,371	4.9	-	-
昭和40年	3,993	17,268	8,156	9,112	4.3	8.6	-3.3
昭和45年	4,155	16,817	7,929	8,888	4.0	4.1	-2.6
昭和50年	4,405	16,869	8,024	8,845	3.8	6.0	0.3
昭和55年	4,521	16,906	8,029	8,877	3.7	2.6	0.2
昭和60年	4,517	16,644	7,845	8,799	3.7	-0.1	-1.5
平成 2 年	4,507	15,846	7,444	8,402	3.5	-0.2	-4.8
平成 7 年	4,555	15,224	7,173	8,051	3.3	1.1	-3.9
平成12年	4,618	14,676	6,896	7,780	3.2	1.4	-3.6
平成17年	4,572	13,884	6,464	7,420	3.0	-1.0	-5.4
平成22年	4,490	13,150	6,107	7,043	2.9	-1.8	-5.3
平成27年	4,441	12,489	5,815	6,674	2.8	-1.1	-5.0

## 〔田沢湖地域〕

	世帯数	人 口			世帯人員 (人/世帯)	対前回増加率(%)	
		総 数	男	女		世 帯	人 口
昭和35年	3,324	17,074	8,734	8,340	5.1	-	-
昭和40年	3,509	15,986	7,953	8,033	4.6	5.6	-6.4
昭和45年	3,616	14,924	7,262	7,662	4.1	3.0	-6.6
昭和50年	3,823	14,827	7,201	7,626	3.9	5.7	-0.6
昭和55年	4,371	15,206	7,453	7,753	3.5	14.3	2.6
昭和60年	4,355	14,891	7,279	7,612	3.4	-0.4	-2.1
平成 2 年	4,075	13,920	6,652	7,268	3.4	-6.4	-6.5
平成 7 年	4,076	13,447	6,407	7,040	3.3	0.0	-3.4
平成12年	4,127	12,899	6,140	6,759	3.1	1.3	-4.1
平成17年	4,093	12,343	5,791	6,552	3.0	-0.8	-4.3
平成22年	3,831	11,308	5,261	6,047	3.0	-6.4	-8.4
平成27年	3,674	10,397	4,834	5,563	2.8	-4.1	-8.1

## 〔西木地域〕

	世帯数	人 口			世帯人員 (人/世帯)	対前回増加率(%)	
		総 数	男	女		世 帯	人 口
昭和35年	1,640	8,829	4,318	4,511	5.4	-	-
昭和40年	1,711	8,030	3,910	4,120	4.7	4.3	-9.0
昭和45年	1,727	7,475	3,631	3,844	4.3	0.9	-6.9
昭和50年	1,714	7,134	3,452	3,682	4.2	-0.8	-4.6
昭和55年	1,720	6,986	3,406	3,580	4.1	0.4	-2.1
昭和60年	1,687	6,813	3,308	3,505	4.0	-1.9	-2.5
平成 2 年	1,669	6,531	3,150	3,381	3.9	-1.1	-4.1
平成 7 年	1,646	6,274	2,955	3,319	3.8	-1.4	-3.9
平成12年	1,633	5,990	2,814	3,176	3.7	-0.8	-4.5
平成17年	1,609	5,641	2,617	3,024	3.5	-1.5	-5.8
平成22年	1,538	5,110	2,343	2,767	3.3	-4.4	-9.4
平成27年	1,479	4,637	2,109	2,528	3.1	-3.8	-9.3