

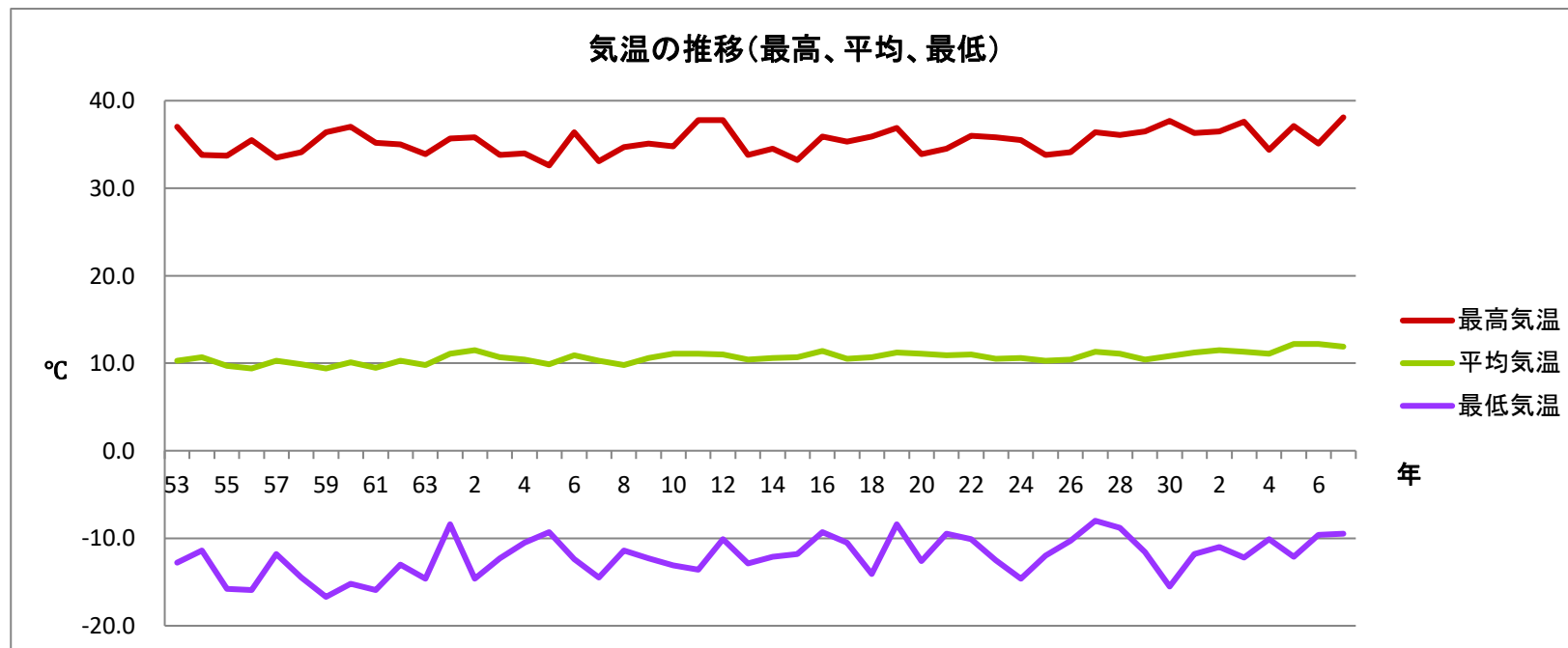
◆ 気象状況

[観測地点：角館]

年	和暦	西暦	降水量 (mm)	平均気温 (°C)	最高気温		最低気温		日照時間 (時間)	最大瞬間風速		最深積雪		降雪量 (cm)
					(°C)	(月日)	(°C)	(月日)		(m/s)	(風向)	(cm)	(月日)	
昭和52	1977	1852.0	10.1	33.7	7/24	-16.3	1/14	1994.6	—	—	—	—	—	
昭和53	1978	1719.0	10.3	37.0	8/3	-12.8	2/18	1928.2	—	—	—	—	—	
昭和54	1979	2543.0	10.7	33.8	8/14	-11.4	1/24	1659.2	—	—	—	—	—	
昭和55	1980	2076.0	9.7	33.7	6/7	-15.8	2/16	1668.0	—	—	99	2/16	591	
昭和56	1981	2481.0	9.4	35.5	7/30	-15.9	1/22	1680.2	—	—	123	3/1	664	
昭和57	1982	1839.0	10.3	33.5	7/11	-11.8	2/13	1994.1	—	—	111	2/16	641	
昭和58	1983	1960.0	9.9	34.1	8/7	-14.5	2/15	1789.5	—	—	79	2/23	696	
昭和59	1984	1899.0	9.4	36.4	8/16	-16.7	2/18	1865.0	—	—	149	3/7	1059	
昭和60	1985	2024.0	10.1	37.0	8/5	-15.2	1/5	1779.9	—	—	141	2/1	768	
昭和61	1986	2005.0	9.5	35.2	8/2	-15.9	2/8	1781.7	—	—	169	2/26	1014	
昭和62	1987	2228.0	10.3	35.0	8/31	-13.0	12/7	不明	—	—	73	3/2	484	
昭和63	1988	1796.0	9.8	33.9	8/20	-14.6	2/17	1249.7	—	—	82	3/7	586	
平成01	1989	1709.0	11.1	35.7	8/4	-8.4	1/18	1360.6	—	—	32	1/4	454	
平成02	1990	2335.0	11.5	35.8	8/6	-14.6	1/23	1402.6	—	—	71	1/27	501	
平成03	1991	2479.0	10.7	33.8	8/20	-12.3	1/19	1286.9	—	—	108	2/7	774	
平成04	1992	1855.0	10.4	34.0	8/17	-10.5	1/27	1256.0	—	—	83	2/23	665	
平成05	1993	2126.0	9.9	32.6	8/25	-9.3	12/20	1080.6	—	—	58	2/2	706	
平成06	1994	1610.0	10.9	36.4	8/13	-12.4	1/31	1353.5	—	—	89	2/24	649	
平成07	1995	2539.0	10.3	33.1	7/24	-14.5	1/21	1025.1	—	—	87	2/1	603	
平成08	1996	1831.0	9.8	34.7	8/13	-11.4	1/3	1145.4	—	—	117	2/4	824	
平成09	1997	2117.0	10.6	35.1	7/25	-12.3	1/22	1223.7	—	—	93	2/22	657	
平成10	1998	2375.0	11.1	34.8	7/28	-13.1	2/7	1252.6	—	—	80	1/31	495	
平成11	1999	1898.0	11.1	37.8	7/27	-13.6	1/30	1357.4	—	—	114	2/15	688	
平成12	2000	2108.0	11.0	37.8	7/31	-10.1	1/27	1326.3	—	—	91	3/11	760	
平成13	2001	1911.0	10.4	33.8	8/17	-12.9	2/7	1457.7	—	—	106	2/18	749	
平成14	2002	2480.0	10.6	34.5	7/26	-12.1	2/13	1337.6	—	—	95	2/12	639	
平成15	2003	2011.0	10.7	33.2	8/7	-11.8	2/5	1252.7	—	—	117	1/31	720	
平成16	2004	2456.0	11.4	35.9	7/30	-9.3	1/10	1280.3	—	—	91	2/9	618	
平成17	2005	2470.0	10.5	35.3	8/6	-10.5	3/3	1255.3	—	—	148	3/3	851	
平成18	2006	1737.0	10.7	35.9	8/8	-14.1	2/4	1344.6	—	—	161	2/11	918	
平成19	2007	2022.0	11.2	36.9	8/12	-8.4	2/25	1484.4	—	—	44	3/14	421	
平成20	2008	1819.5	11.1	33.9	8/5	-12.6	1/14	1521.4	—	—	83	3/5	561	
平成21	2009	2205.5	10.9	34.5	6/28	-9.5	1/29	1415.9	20.9	北北東	92	1/26	534	
平成22	2010	2687.5	11.0	36.0	8/6	-10.1	2/8	1318.0	18.7	西北西	114	2/6	526	
平成23	2011	2311.5	10.4	35.8	7/11	-12.5	1/14	1388.5	18.4	西北西	136	2/1	650	
平成24	2012	1984.0	10.6	35.5	8/22	-14.6	1/30	1543.6	27.3	南西	135	2/20	697	
平成25	2013	2578.0	10.3	33.8	8/15	-12.0	1/18	1297.2	16.5	南西	164	2/24,26	764	
平成26	2014	2291.5	10.4	34.1	8/3	-10.3	2/8	1504.3	17.4	北北東	118	3/12	663	
平成27	2015	1982.0	11.3	36.4	7/13	-8.0	12/31	1534.8	20.4	南南東	127	2/15	658	
平成28	2016	2020.0	11.1	36.1	8/7	-8.8	2/12	1557.5	20.0	南南西	72	3/3	486	
平成29	2017	2617.5	10.4	36.5	7/10	-11.6	1/15	1365.0	17.3	西	92	2/11	495	
平成30	2018	2277.5	10.8	37.7	8/23	-15.5	2/2	1458.4	21.5	南西	143	2/19	667	
令和01	2019	1644.5	11.2	36.3	8/13	-11.8	1/27	1668.4	17.3	西南西	88	1/29	417	
令和02	2020	2309.0	11.5	36.5	8/28	-11.0	2/9	1383.5	17.1	北	52	2/8	197	
令和03	2021	2147.5	11.3	37.6	8/6	-12.2	1/6	1506.7	19.3	西南西	105	2/10	503	
令和04	2022	2405.0	11.1	34.4	7/30	-10.1	1/5	1558.3	15.3	西	128	2/24	574	
令和05	2023	2569.0	12.2	37.1	8/31	-12.1	2/4	1727.8	16.2	南南西	96	2/2	467	
令和06	2024	2185.0	12.2	35.1	8/23	-9.6	12/19	1663.6	17.4	南南西	51	1/16	387	
令和07	2025	2470.5	11.9	38.1	8/2	-9.5	2/19	1470.0	16.6	西北西	123	2/23	539	

資料不足値： 統計値を求める対象となる資料が許容する資料数を満たさない場合。資料不足値には十分な信頼性がないため、ご利用に際しては十分留意願います。(気象庁)

資料:気象庁



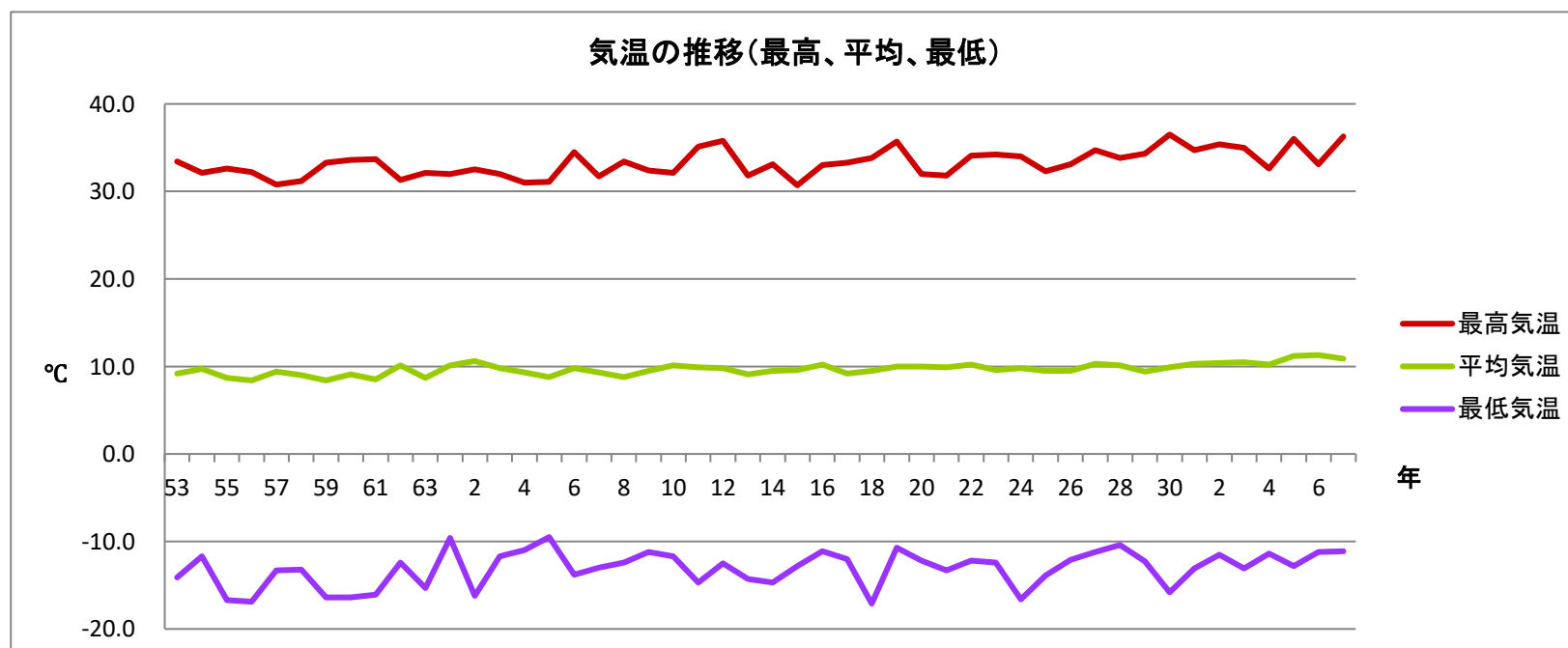
◆ 気象状況

[観測地点：田沢湖]

年 和暦	西暦	降水量 (mm)	平均気温 (°C)	最高気温		最低気温		日照時間 (時間)	最大瞬間風速		最深積雪		降雪量 (cm)
				(°C)	(月日)	(°C)	(月日)		(m/s)	(風向)	(cm)	(月日)	
昭和52	1977	1844.0	9.1	31.1	7/24	-17.6	1/2	1980.5	-	-	-	-	-
昭和53	1978	1889.0	9.2	33.4	8/20	-14.1	1/30	1931.2	-	-	-	-	-
昭和54	1979	2634.0	9.7	32.1	8/14	-11.7	1/24	1701.4	-	-	-	-	-
昭和55	1980	1898.0	8.7	32.6	6/7	-16.7	2/17	1850.1	-	-	-	-	-
昭和56	1981	2402.0	8.4	32.2	7/31	-16.9	1/14	1745.0	-	-	-	-	-
昭和57	1982	1749.0	9.4	30.8	7/11	-13.3	1/17	1886.8	-	-	-	-	-
昭和58	1983	1779.0	9.0	31.2	8/13	-13.2	2/14	1756.4	-	-	-	-	-
昭和59	1984	1642.0	8.4	33.3	8/16	-16.4	1/28	1924.1	-	-	-	-	-
昭和60	1985	1750.0	9.1	33.6	8/5	-16.4	1/7	1688.0	-	-	-	-	-
昭和61	1986	1714.0	8.5	33.7	8/1	-16.1	3/4	不明	-	-	-	-	-
昭和62	1987	2385.0	10.1	31.3	8/10	-12.4	1/11	1154.4	-	-	-	-	-
昭和63	1988	1671.0	8.7	32.1	8/22	-15.3	2/17	889.8	-	-	-	-	-
平成01	1989	1666.0	10.1	32.0	8/4	-9.6	1/31	1195.8	-	-	-	-	-
平成02	1990	2277.0	10.6	32.5	8/6	-16.2	1/24	1134.3	-	-	-	-	-
平成03	1991	2378.0	9.8	32.0	8/20	-11.7	2/20	1200.9	-	-	-	-	-
平成04	1992	1839.0	9.3	31.0	8/25	-11.0	1/27	1136.5	-	-	-	-	-
平成05	1993	2068.0	8.8	31.1	8/25	-9.5	3/9	1044.0	-	-	-	-	-
平成06	1994	1720.0	9.8	34.5	8/16	-13.8	1/31	1323.0	-	-	-	-	-
平成07	1995	2734.0	9.3	31.7	7/24	-13.0	2/5	985.3	-	-	-	-	-
平成08	1996	1763.0	8.8	33.4	8/14	-12.4	1/24	1252.9	-	-	-	-	-
平成09	1997	2315.0	9.5	32.4	7/25	-11.2	1/22	1228.7	-	-	-	-	-
平成10	1998	2516.0	10.1	32.1	7/28	-11.7	2/7	1224.2	-	-	-	-	-
平成11	1999	2039.0	9.9	35.1	7/27	-14.7	2/4	1318.7	-	-	-	-	-
平成12	2000	2230.0	9.8	35.8	7/31	-12.5	1/27	1276.9	-	-	-	-	-
平成13	2001	1976.0	9.1	31.8	7/15	-14.3	1/16	1290.6	-	-	-	-	-
平成14	2002	2531.0	9.5	33.1	7/26	-14.7	2/13	1219.6	-	-	-	-	-
平成15	2003	1931.0	9.6	30.7	8/6	-12.8	2/5	1218.6	-	-	-	-	-
平成16	2004	2555.0	10.2	33.0	8/30	-11.1	2/19	1232.0	-	-	-	-	-
平成17	2005	2164.0	9.2	33.3	8/6	-12.0	3/3	1195.8	-	-	-	-	-
平成18	2006	1830.0	9.5	33.8	8/8	-17.1	2/4	1250.6	-	-	-	-	-
平成19	2007	2360.0	10.0	35.7	8/12	-10.7	2/25	1402.3	-	-	-	-	-
平成20	2008	1709.5	10.0	32.0	8/5	-12.2	1/19	1418.4	20.0	西	-	-	-
平成21	2009	2278.5	9.9	31.8	6/28	-13.3	1/28	1363.4	21.2	西	-	-	-
平成22	2010	2662.0	10.2	34.1	8/6	-12.2	2/4	1224.3	19.9	西	-	-	-
平成23	2011	2408.0	9.6	34.2	7/11	-12.4	1/14	1286.8	21.6	東	-	-	-
平成24	2012	1902.5	9.8	34.0	7/22	-16.6	1/30	1463.3	26.4	南南西	-	-	-
平成25	2013	2399.0	9.5	32.3	8/15	-13.9	2/21	1225.8	17.6	西	-	-	-
平成26	2014	2130.5	9.5	33.1	8/3	-12.1	2/5	1378.6	18.7	北北西	-	-	-
平成27	2015	1988.0	10.3	34.7	7/13	-11.2	1/25	1456.3	19.6	東	-	-	-
平成28	2016	2036.0	10.1	33.8	8/7	-10.4	2/7	1466.7	19.9	南	-	-	-
平成29	2017	2520.5	9.4	34.3	7/10	-12.3	1/15	1262.6	22.0	西南西	-	-	-
平成30	2018	2373.0	9.9	36.5	8/23	-15.8	2/22	1337.2	22.9	南東	-	-	-
令和01	2019	1689.0	10.3	34.7	8/13	-13.1	1/27	1515.5	20.0	南南西	-	-	-
令和02	2020	2366.5	10.4	35.4	8/28	-11.5	2/7	1254.4	20.2	東	-	-	-
令和03	2021	2158.5	10.5	35.0	8/3	-13.1	1/3	1374.0	25.4	西	-	-	-
令和04	2022	2550.0	10.2	32.6	7/30	-11.4	1/28	1411.5	20.0	東	-	-	-
令和05	2023	2419.5	11.2	36.0	8/25	-12.8	2/4	1503.3	18.2	西南西	-	-	-
令和06	2024	2341.0	11.3	33.1	8/4	-11.2	12/19	1446.4	16.8	南西	-	-	-
令和07	2025	2607.5	10.9	36.3	8/2	-11.1	2/19	1292.5	17.7	南西	-	-	-

資料不足値： 統計値を求める対象となる資料が許容する資料数を満たさない場合。資料不足値には十分な信頼性がないため、ご利用に際しては十分留意願います。(気象庁)

資料：気象庁



◆ 気象状況

[観測地点： 桧木内]

年		降水量 (mm)	平均気温 (°C)	最高気温		最低気温		日照時間 (時間)	最大瞬間風速		最深積雪		降雪量 (cm)
和暦	西暦			(°C)	(月日)	(°C)	(月日)		(m/s)	(風向)	(cm)	(月日)	
昭和52	1977	-	-	-	-	-	-	-	-	-	-	-	-
昭和53	1978	580.0	-	-	-	-	-	-	-	-	-	-	-
昭和54	1979	3001.0	-	-	-	-	-	-	-	-	-	-	-
昭和55	1980	2134.0	-	-	-	-	-	-	-	-	-	-	-
昭和56	1981	2581.0	-	-	-	-	-	-	-	-	-	-	-
昭和57	1982	1721.0	-	-	-	-	-	-	-	-	-	-	-
昭和58	1983	1840.0	-	-	-	-	-	-	-	-	-	-	-
昭和59	1984	1883.0	-	-	-	-	-	-	-	-	-	-	-
昭和60	1985	2139.0	-	-	-	-	-	-	-	-	-	-	-
昭和61	1986	1886.0	-	-	-	-	-	-	-	-	-	-	-
昭和62	1987	2543.0	-	-	-	-	-	-	-	-	-	-	-
昭和63	1988	1728.0	-	-	-	-	-	-	-	-	-	-	-
平成01	1989	1072.0	-	-	-	-	-	-	-	-	-	-	-
平成02	1990	2516.0	-	-	-	-	-	-	-	-	-	-	-
平成03	1991	2403.0	-	-	-	-	-	-	-	-	-	-	-
平成04	1992	2002.0	-	-	-	-	-	-	-	-	-	-	-
平成05	1993	2435.0	-	-	-	-	-	-	-	-	-	-	-
平成06	1994	1938.0	-	-	-	-	-	-	-	-	-	-	-
平成07	1995	2968.0	-	-	-	-	-	-	-	-	-	-	-
平成08	1996	2026.0	-	-	-	-	-	-	-	-	-	-	-
平成09	1997	2782.0	-	-	-	-	-	-	-	-	-	-	-
平成10	1998	2921.0	-	-	-	-	-	-	-	-	-	-	-
平成11	1999	2320.0	-	-	-	-	-	-	-	-	-	-	-
平成12	2000	2457.0	-	-	-	-	-	-	-	-	-	-	-
平成13	2001	2100.0	-	-	-	-	-	-	-	-	-	-	-
平成14	2002	2422.0	-	-	-	-	-	-	-	-	-	-	-
平成15	2003	2057.0	-	-	-	-	-	-	-	-	-	-	-
平成16	2004	2773.0	-	-	-	-	-	-	-	-	-	-	-
平成17	2005	2712.0	-	-	-	-	-	-	-	-	-	-	-
平成18	2006	1891.0	-	-	-	-	-	-	-	-	-	-	-
平成19	2007	2476.0	-	-	-	-	-	-	-	-	-	-	-
平成20	2008	1864.0	-	-	-	-	-	-	-	-	-	-	-
平成21	2009	2648.0	-	-	-	-	-	-	-	-	-	-	-
平成22	2010	2698.0	-	-	-	-	-	-	-	-	-	-	-
平成23	2011	2861.0	-	-	-	-	-	-	-	-	-	-	-
平成24	2012	2290.5	-	-	-	-	-	-	-	-	-	-	-
平成25	2013	2984.5	-	-	-	-	-	-	-	-	-	-	-
平成26	2014	2383.0	-	-	-	-	-	-	-	-	-	-	-
平成27	2015	2220.5	-	-	-	-	-	-	-	-	-	-	-
平成28	2016	2498.5	-	-	-	-	-	-	-	-	-	-	-
平成29	2017	3043.5	-	-	-	-	-	-	-	-	-	-	-
平成30	2018	2873.0	-	-	-	-	-	-	-	-	-	-	-
令和01	2019	2149.5	-	-	-	-	-	-	-	-	-	-	-
令和02	2020	2827.0	-	-	-	-	-	-	-	-	-	-	-
令和03	2021	2651.5	-	-	-	-	-	-	-	-	-	-	-
令和04	2022	2931.5	-	-	-	-	-	-	-	-	-	-	-
令和05	2023	2957.0	-	-	-	-	-	-	-	-	-	-	-
令和06	2024	2836.0	-	-	-	-	-	-	-	-	-	-	-
令和07	2025	3082.5	-	-	-	-	-	-	-	-	-	-	-

資料不足値： 統計値を求める対象となる資料が許容する資料数を満たさない場合。資料不足値には十分な信頼性がないので、ご利用に際しては十分留意願います。(気象庁)

資料: 気象庁