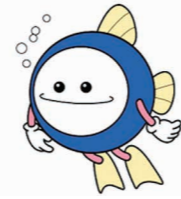


～ 下水道のしくみとお金 ～



汚れた水は各家庭の排水設備を通して、公共汚水マスから下水道管へ導かれます。

汚れた水を集めて処理場へ導きます。下水道管の清掃や修理など、維持管理のため作業員などが出入りできるようマンホールが設置されています。

沈砂池、最初沈澱池でゴミを取り除き、接触曝気槽、最終沈澱池で微生物に汚れを分解・付着させ沈みやすいかたまりにし、沈ませます。沈澱した泥状のものを「下水汚泥」といいます。汚れが取り除かれたきれいな水は、塩素で消毒をして川へ放流します。



→ **川へ放流**

発生した下水汚泥は、濃縮・脱水をし、処分されています。



各家庭から

→ **下水道管**

→ **処理場・浄化センター**

→ **汚泥処分**

下水道使用料の徴収業務などにかかる経費

約 2,200 万円

下水道施設（マンホール・下水道管・処理場など）の維持管理や保守点検にかかる経費

約 1 億 160 万円

企業債利息、人件費など、そのほかの費用

約 1 億 2,200 万円

汚泥の処分にかかる経費

約 790 万円

角館地区の下水道は、秋田県が運営する流域下水道に接続しています。

秋田県へ支払う流域下水道の維持管理費にかかる負担金

約 7,270 万円

下水道施設（マンホール・下水道管・処理場など）の新設や更新工事で、国などから借りたお金【企業債】を返す費用《借金の返済》

約 5 億 9,740 万円

市町村設置型の合併処理浄化槽の保守点検などにかかる経費

約 5,150 万円

・下水道の未整備地区に下水道管を敷設
・処理場の古くなった設備などの更新
・流域下水道の建設改良費にかかる負担金

下水道施設（マンホール・下水道管・処理場など）の建設改良にかかる費用

約 1 億 9,320 万円

でも、下水道の料金収入は

約 1 億 9,590 万円



支出合計 約 11 億 6,830 万円

◆意見募集を実施しています！◆

ご意見・ご質問などがありましたら、電話またはメールでお寄せください。

問合せ 仙北市上下水道課（角館庁舎） ☎ 43-2296

メール gyomu@city.semboku.akita.jp（水道）
gesui@city.semboku.akita.jp（下水道）

仙北市上下水道事業について

今回は、上下水道のしくみとそれにかかるお金（金額は、令和3年度決算額）についてお伝えしていきます。料金収入額と支出額に大きく差がありますが、その内容と直面する課題については、次回（3月16日号）で説明します。

～ 水道のしくみとお金 ～



河川水、地下水、湧水です。

沈砂池、混和池、沈澱池、ろ過池で水の中に混じっているゴミを取り除き、塩素注入設備で塩素を入れて水を消毒します。

きれいになった水を貯めておく場所です。



水源

→ **導水管**

→ **浄水場**

→ **送水管**

→ **配水池**

→ **配水管**

→ **各家庭へ**

水道施設（水源・浄水場・水道管など）の維持管理や保守点検にかかる経費

約 1 億 6,420 万円

企業債利息、人件費など、そのほかの費用

約 1 億 1,610 万円

水道料金の徴収業務などにかかる経費

約 2,730 万円

水道施設（浄水場・配水管）の新設や更新工事で、国などから借りたお金【企業債】を返す費用《借金の返済》

約 2 億 2,780 万円

水道施設（浄水場・配水管）の建設改良にかかる費用

約 4 億 3,310 万円

・水道の未普及地域に配水管を敷設
・古くなった配水管の更新
・浄水場の古くなった設備などの更新

だけど、水道の料金収入は

約 3 億 7,870 万円



支出合計 約 9 億 6,850 万円