

## Kakunodate guest house Choux

Kakunodate guest house Choux（角館ゲストハウス シュー）は、歴史ある武家屋敷と桜並木が美しい仙北市角館町の中でも、新幹線が停車する角館駅やスーパーマーケット、コンビニなどに近く、利便性の高い場所にあります。

普段は県内初のトレーラーハウスを使ったゲストハウスとしてドミトリーや貸切宿として経営しており、また自らが移住起業者でかつ現役で子育て中のオーナーでもあることから、保育所や学校、日常生活など、子育て世代で移住を検討している方には、特に参考になる施設です。

参考 HP <https://www.akita-gt.org/stay/minshuku/Choux.html>



### ○施設の概要

定員 8人

### 各設備

|   |            |   |            |   |            |   |     |
|---|------------|---|------------|---|------------|---|-----|
| ○ | IHコンロ      | × | ガスコンロ      | ○ | 冷凍冷蔵庫      | × | 冷蔵庫 |
| ○ | キッチン給湯     | ○ | エアコン (C&H) | × | クーラー       | ○ | 扇風機 |
| × | FF式ファンヒーター | ○ | 石油ストーブ     | ○ | オイルヒーター    | × | こたつ |
| × | ホットカーペット   | × | 洗濯機        | ○ | 近隣コインランドリー | ○ | テレビ |
| ○ | Wi-Fi      | ○ | ベッド (2段)   | × | 布団         |   |     |

その他：母屋（キッチン・ダイニング）と離れのトレーラーハウス（リビング・寝室・トイレ・浴室）

### バストイレ等

|   |                |   |              |
|---|----------------|---|--------------|
| ○ | 浴槽ありの浴室        | × | シャワーのみの浴室    |
| ○ | お湯の出るシャワー付き洗面台 | × | お湯の出る蛇口のみ洗面台 |

|   |                 |   |                 |     |
|---|-----------------|---|-----------------|-----|
| × | 水のみ出る洗面台        | ○ | 洋式トイレ（温水洗浄便座付き） | 2カ所 |
| × | 洋式トイレ（温水洗浄便座なし） | × | 和式トイレ           |     |

備品情報

|   |         |   |               |   |          |
|---|---------|---|---------------|---|----------|
| ○ | 電気ポット   | ○ | 炊飯器           | × | コーヒーメーカー |
| ○ | フライパン   | ○ | 鍋             | × | やかん      |
| × | ホットプレート | ○ | 菜箸・お玉・ターナー    | ○ | ボウル      |
| ○ | ざる      | ○ | 包丁・まな板        | ○ | ドライヤー    |
| ○ | 掃除機     | ○ | ほうき・ワイパー・モップ等 |   |          |

食器類

|   |      |   |     |   |      |
|---|------|---|-----|---|------|
| ○ | ご飯茶碗 | ○ | 汁椀  | ○ | 平皿   |
| ○ | 深皿   | ○ | 大皿  | × | 大深皿  |
| ○ | コップ類 | ○ | 箸   | ○ | スプーン |
| ○ | フォーク | ○ | ナイフ |   |      |

調味料類／キッチン周り

|   |           |   |      |   |          |
|---|-----------|---|------|---|----------|
| ○ | 砂糖        | ○ | 塩    | ○ | 醤油       |
| ○ | こしょう      | ○ | 調理用油 | ○ | 食器用洗剤    |
| ○ | 食器洗い用スポンジ | ○ | ふきん等 | ○ | ペーパータオル等 |

アメニティ類

|   |            |   |           |   |        |
|---|------------|---|-----------|---|--------|
| ○ | シャンプー      | ○ | リンス       | ○ | ボディソープ |
| ○ | ハンドソープ・石けん | ○ | ティッシュペーパー | × | 洗濯用洗剤  |

体験等

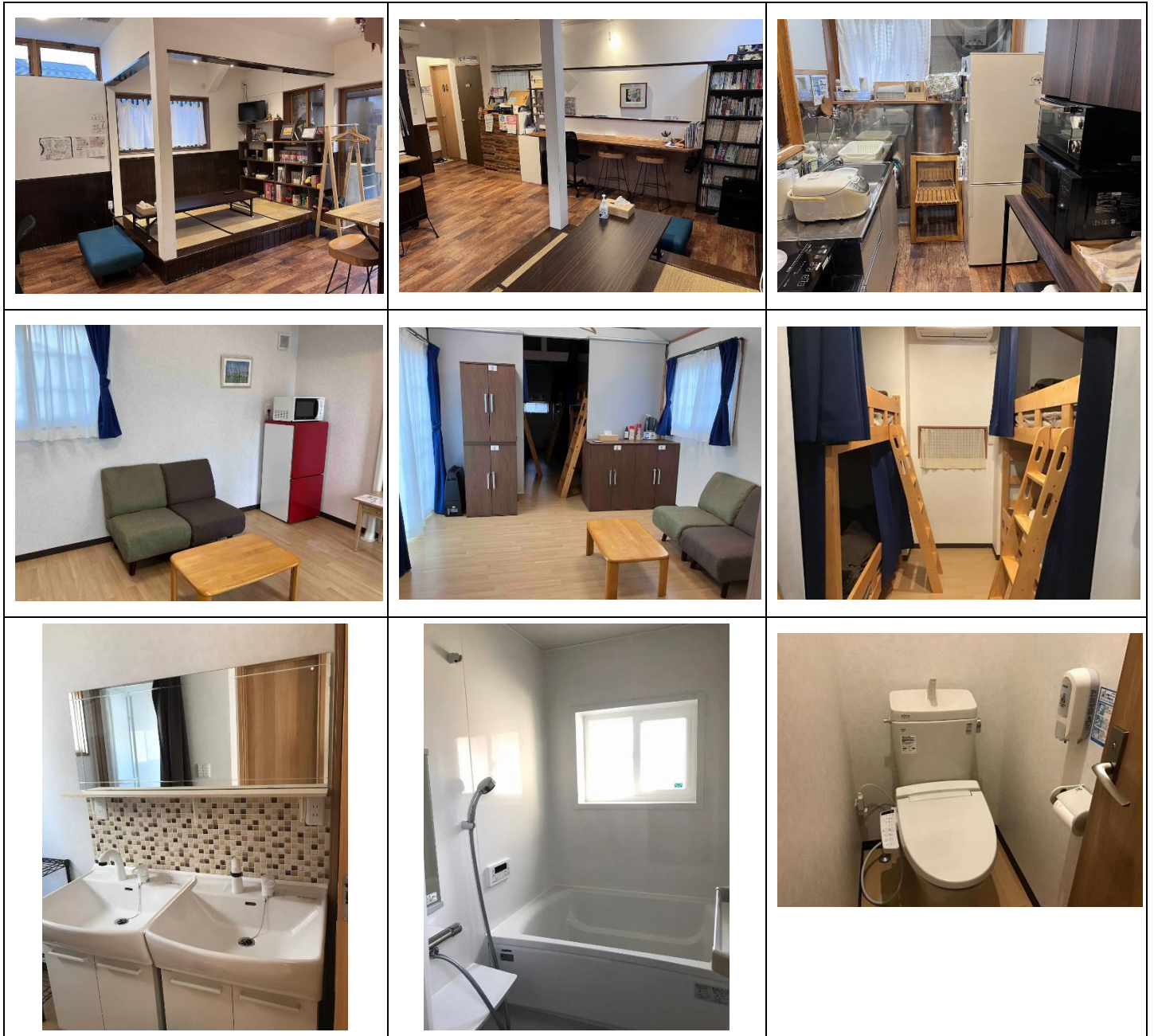
電動アシストレンタサイクル（1時間500円～）

その他、ご相談ください。

○間取り



○画像



○周辺情報等

|     | 場所                            | 距離    | 車  | 徒歩  | 公共交通※                  |                        |
|-----|-------------------------------|-------|----|-----|------------------------|------------------------|
|     |                               |       |    |     | <a href="#">よぶのる角館</a> | <a href="#">スマイルバス</a> |
| 買い物 | <a href="#">タカヤナギワンダーモール</a>  | 180m  | 1分 | 3分  | ワンダーモール前降車             | ワンダーモール前降車             |
|     | <a href="#">ヤマザワよねや角館店</a>    | 1.8km | 4分 | 25分 | よねや前降車                 | よねや前降車                 |
|     | <a href="#">ツルハドラッグ角館店</a>    | 280m  | 1分 | 4分  | ツルハドラッグ前降車             | ワンダーモール前降車後<br>徒歩3分    |
|     | <a href="#">コメリパワー角館店</a>     | 350m  | 2分 | 5分  | コメリパワー角館店前<br>降車       | 駅東公園前降車後徒歩2<br>分       |
|     | <a href="#">ファミリーマート角館岩瀬店</a> | 300m  | 1分 | 5分  | ファミリーマート角館岩<br>瀬店前降車   | 菅沢ニュータウン前降車<br>徒歩1分    |
| 温泉  | <a href="#">かくのだて温泉</a>       | 1.2m  | 4分 | 17分 | かくのだて温泉前降車             | 立町降車後、徒歩3分             |
|     | <a href="#">あきた芸術村温泉ゆぼぼ</a>   | 4.6km | 6分 | -   | 温泉ゆぼぼ前降車               |                        |

|       |   |        |     |     |            |             |
|-------|---|--------|-----|-----|------------|-------------|
|       | <a href="#">角館温泉花葉館</a>                             | 10.1km | 15分 | -   | 角館温泉花葉館前降車 | -           |
| 病 院   | <a href="#">市立角館総合病院</a>                            | 2.7km  | 6分  | -   | 市立病院前降車    | 市立病院前降車     |
| 警 察   | <a href="#">仙北警察署角館駅前交番</a>                         | 650m   | 2分  | 9分  | 角館駅前交番前降車  | 角館駅前降車後徒歩1分 |
| A T M | <a href="#">秋田銀行・北都銀行・東北労金<br/>タカヤナギワンダーモール ATM</a> | 180m   | 1分  | 3分  | ワンダーモール前降車 | ワンダーモール前降車  |
|       | <a href="#">角館郵便局</a>                               | 1.3km  | 3分  | 16分 | 角館郵便局前降車   | 立町降車後、徒歩2分  |
| 市役所   | <a href="#">仙北市役所角館庁舎</a>                           | 900m   | 3分  | 13分 | 角館庁舎前降車    | 角館庁舎前降車     |

※交通状況によって所要時間が異なる場合があります。

○住所等

- ・住所 秋田県仙北市角館町上菅沢 258-1
- ・TEL：0187-42-8421
- ・HP <https://lit.link/kakunodateguesthousechoux>

○アクセス

<https://maps.app.goo.gl/vHljBzPhKTwtR63h9>

(角館駅から)

- ・徒歩7分
- ・[よぶのる角館](#)乗車(約2分)
- ・[スマイルバス](#)乗車、[上菅沢バス停](#)で降車後、徒歩0分