

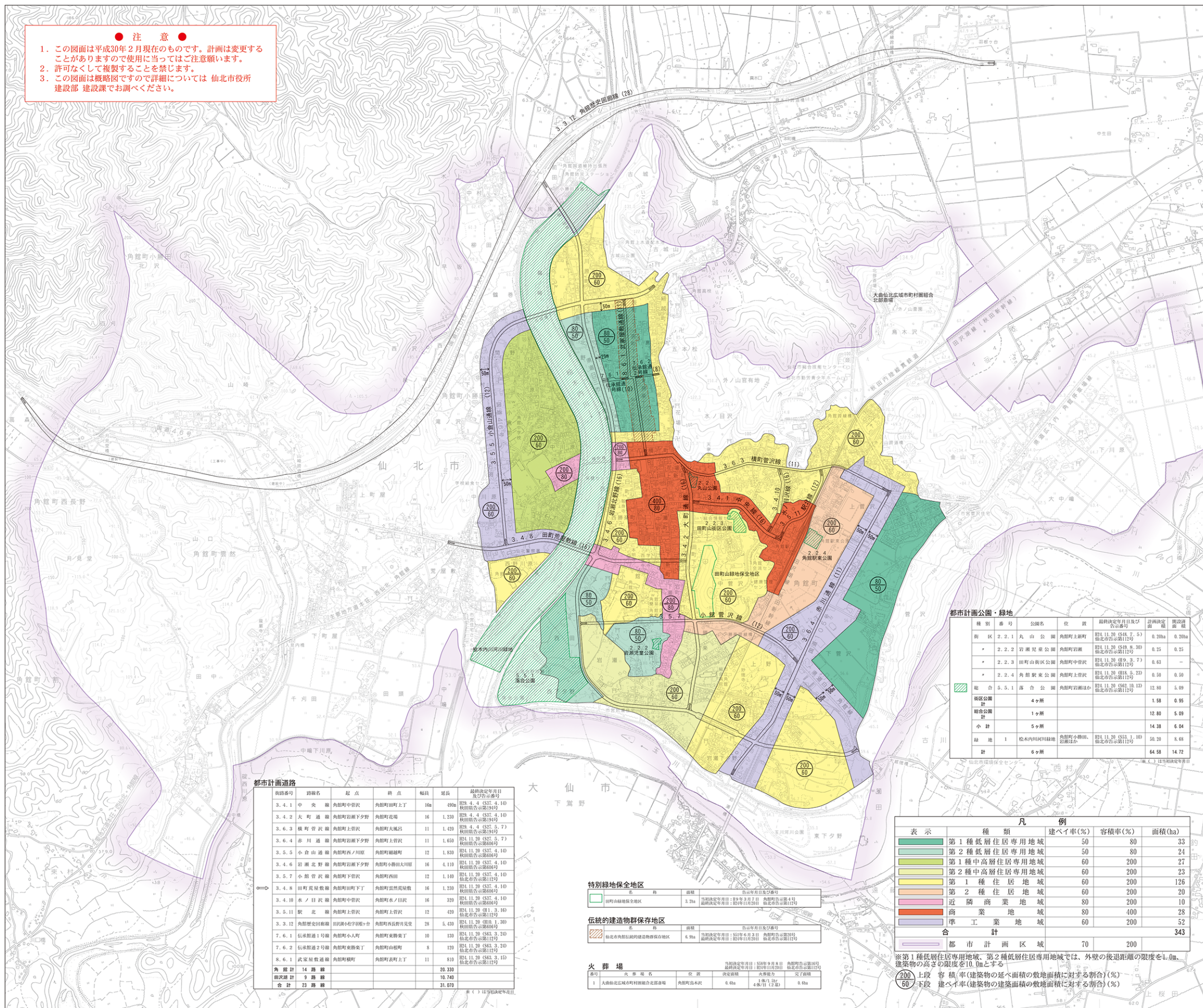
仙北市都市計画総括図 (用途・街路・公園)

角館地区

(1/2)

平成三十年二月印刷

● 注意 ●
 1. この図面は平成30年2月現在のものです。計画は変更することがありますので使用に当たってはご注意ください。
 2. 許可なくして複製することを禁じます。
 3. この図面は概略図ですので詳細については 仙北市役所建設部 建設課でお調べください。



都市計画公園・緑地

種別	番号	公園名	位置	最終決定年月日及び告示番号	計画決定面積	開設済面積
樹区	2.2.1	丸山公園	角館町上野	H24.11.20 (S48.7.53) 仙北市告示第112号	0.20ha	0.20ha
	2.2.2	岩瀬児童公園	角館町岩瀬	H24.11.20 (S49.8.30) 仙北市告示第112号	0.25	0.25
	2.2.3	田町山地区公園	角館町中野	H24.11.20 (H19.2.7) 仙北市告示第112号	0.63	-
	2.2.4	角館駅前公園	角館町中野	H24.11.20 (H18.5.23) 仙北市告示第112号	0.50	0.50
総合	5.5.1	落合公園	角館町岩瀬	H24.11.20 (S56.10.13) 仙北市告示第112号	12.80	5.69
街区公園計		4ヶ所			1.58	0.95
総合公園計		1ヶ所			12.80	5.69
小計		5ヶ所			14.38	6.64
緑地	1	松木内河川緑地	角館町小野田、岩瀬	H24.11.20 (S53.1.10) 仙北市告示第112号	50.20	8.68
計		6ヶ所			64.58	14.72

都市計画道路

道路番号	路線名	起点	終点	幅員	延長	最終決定年月日及び告示番号
3.4.1	中央線	角館町中野	角館町田町上	16m	490m	H29.4.4 (S27.4.14) 秋田県告示第194号
3.4.2	大町通線	角館町岩瀬下野	角館町花畑	16	1,230	H29.4.4 (S27.4.14) 秋田県告示第194号
3.6.3	横町管沢線	角館町上野	角館町大堀	11	1,420	H29.4.4 (S27.5.7) 秋田県告示第194号
3.6.4	赤川通線	角館町岩瀬下野	角館町上野	11	1,650	H24.11.20 (S27.5.7) 秋田県告示第66号
3.5.5	小倉山通線	角館町小倉山	角館町岩瀬	12	1,830	H24.11.20 (S27.4.14) 秋田県告示第66号
3.4.6	岩瀬北野線	角館町岩瀬下野	角館町小野田大川原	16	4,110	H24.11.20 (S27.4.14) 秋田県告示第66号
3.5.7	小館管沢線	角館町下野	角館町小野田	12	1,140	H24.11.20 (S27.4.14) 秋田県告示第66号
3.4.8	田町児童遊園線	角館町田町下	角館町岩瀬児童遊園	16	1,230	H24.11.20 (S27.4.14) 秋田県告示第66号
3.4.10	水ノ目沢線	角館町中野	角館町水ノ目沢	16	320	H24.11.20 (S27.4.14) 秋田県告示第112号
3.5.11	駅前線	角館町上野	角館町上野	12	420	H24.11.20 (H1.3.16) 仙北市告示第112号
3.3.12	角館児童遊園線	田町小山字根ヶ台	角館町西長野児童遊園	28	5,430	H24.11.20 (H1.3.30) 仙北市告示第112号
7.6.1	伝承館通1号線	角館町小野田	角館町東藤菜丁	10	130	H24.11.20 (S62.3.24) 仙北市告示第112号
7.6.2	伝承館通2号線	角館町東藤菜丁	角館町山根町	8	120	H24.11.20 (S62.3.24) 仙北市告示第112号
8.6.1	武家屋敷通線	角館町中野	角館町表町上	11	810	H24.11.20 (S62.3.15) 仙北市告示第112号
角館計	14路線				20,330	
田沢計	9路線				10,740	
合計	23路線				31,070	

特別緑地保全地区

名称	面積	告示年月日及び告示番号
田町山緑地保全地区	3.2ha	最終決定年月日: 昭和三十九年三月七日 角館町告示第4号 告示年月日: 昭和三十九年三月七日 仙北市告示第112号

伝統的建造物群保存地区

名称	面積	告示年月日及び告示番号
仙北市角館町伝承館周辺保存地区	6.9ha	最終決定年月日: 昭和三十九年六月三日 角館町告示第29号 最終決定年月日: 昭和三十九年六月三日 仙北市告示第112号

火葬場

番号	火葬場名	積算	決定面積	火葬能力	完了面積
1	大曲仙北広域市町村圏組合北部斎場	角館町角本	0.6ha	4床(2室)	0.6ha

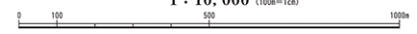
表示 凡例

表示	種別	建ぺい率(%)	容積率(%)	面積(ha)
[Green]	第1種低層住居専用地域	50	80	33
[Light Green]	第2種低層住居専用地域	50	80	24
[Yellow-Green]	第1種中高層住居専用地域	60	200	27
[Yellow]	第2種中高層住居専用地域	60	200	23
[Orange]	第1種住居地域	60	200	126
[Light Orange]	第2種住居地域	60	200	20
[Red-Orange]	近隣商業地域	80	200	10
[Red]	商業地域	80	400	28
[Purple]	準工業地域	60	200	52
[Blue-Gray]	都市計画区域	70	200	343

※第1種低層住居専用地域、第2種低層住居専用地域では、外壁の後退距離の限度を4.0m、建築物の高さの限度を10.0mとする
 ②00 土段容積率(建築物の延べ面積の敷地面積に対する割合)(%)
 ③60 下段建ぺい率(建築物の建築面積の敷地面積に対する割合)(%)

(1) 平成24年 1:2,500を縮小編集
 (2) 平成2年角館都市計画図1:10,000を編集

1:10,000 (100m=1cm)



株式会社パスコ調製

仙北市