

## 令和7年仙北市公告第28号

農業経営基盤強化促進法（昭和55年法律第65号）第19条第1項の規定により、地域農業経営基盤強化促進計画を変更する。

令和7年6月30日

仙北市長 田 口 知 明



## 地域計画

策定年月日	令和6年12月20日
更新年月日	令和7年6月30日 (第2回)
目標年度	令和16年度
市町村名 (市町村コード)	仙北市 (05215)
地域名 (地域内農業集落名)	神代 (下道、七ツ関、中関、前野、太田、田中、城廻、羽根ヶ台、国館、野中清水、後村、荒川尻、柏林、上生田、下生田、若松、戸狩野、大荒田、黒倉抱返、真崎、上卒田、出口、柴倉、荒町)

注:「地域名」欄には、協議の場が設けられた区域を記載し、農林業センサスの農業集落名を記載してください。

## 1 地域における農業の将来の在り方

## (1) 地域計画の区域の状況

区域内の農用地等面積(農業上の利用が行われる農用地等の区域)	1,127.40 ha
① 農業振興地域のうち農用地区域内の農地面積	1,091.34 ha
② 田の面積	1,058.81 ha
③ 畑の面積(果樹、茶等を含む)	68.59 ha
④ 区域内において、規模縮小などの意向のある農地面積の合計	194.20 ha
⑤ 区域内において、今後農業を担う者が引き受ける意向のある農地面積の合計	80.40 ha
(参考) 区域内における70才以上の農業者の農地面積の合計	209.70 ha
うち後継者不在の農業者の農地面積の合計	ha
(備考)	

注1:①については、農業振興地域担当部局と調整の上、記載してください。

2:②及び③については、農業委員会の農地台帳の面積(現況地目)に基づき記載してください。

3:④については、規模縮小又は離農の意向のある農地面積を記載してください。

4:⑤については、区域内に特定することができない場合には、引き受ける意向のあるすべての農地面積を記載の上、備考欄にその旨記載してください。

5:(参考)の区域内における70才以上の農業者の農地面積等については、できる限り記載するように努めてください。

6:「区域内の農用地等面積」に遊休農地が含まれている場合には、備考欄にその面積を記載してください。

## (2) 地域農業の現状及び課題

- ・水稻、大豆、そば等の土地利用型作物の栽培が盛んな地域。
- ・担い手は十分に確保されているが、農地集積、団地化は進んでいない地域が多い。
- ・若い担い手もいるが、10年後には高齢化が進み、担い手不足となる恐れがある。
- ・基盤整備事業の活用に向けた検討が必要。

## (3) 地域における農業の将来の在り方(作物の生産や栽培方法については、必須記載事項)

水稻や大豆等の土地利用型の作物を主力とする。  
非担い手の農地も確保し、地域内の全農家で農地保全に努める。

## 2 農業の将来の在り方に向けた農用地の効率的かつ総合的な利用に関する目標

(1) 農用地の効率的かつ総合的な利用に関する方針			
農地中間管理機構を活用し、担い手への農地集積を図る。 大豆は輪作に対応した団地を形成し、生産コストの低減を目指す。			
(2) 担い手(効率的かつ安定的な経営を営む者)に対する農用地の集積に関する目標			
現状の集積率	66.8	%	将来の目標とする集積率
			73.9 %
(3) 農用地の集団化(集約化)に関する目標			
土地利用型作物の集団化を行う。水稻以外の団地形成は水系を考えた団地形成とし、水稻生産者との調整をしっかりと取る。			

3 農業者及び区域内の関係者が2の目標を達成するためとるべき必要な措置

(1)農用地の集積、集団化の取組
担い手への農地集積は農地が分散しないように進める。すでに集積済みで分散している農地は権利移転を行い、団地化を図る。
(2)農地中間管理機構の活用方法
地区内の権利設定は農地中間管理機構を活用する。
(3)基盤整備事業への取組
未整備地区は、積極的に基盤整備事業の活用について話し合いを行う。 基盤整備事業実施困難区域(山際等)については、農地耕作条件改善事業の活用を検討し、耕作条件の改善に努める。
(4)多様な経営体の確保・育成の取組
すでに多様な経営体は確保されているが、高収益作物の栽培を行っている経営体が少ない。他地区からの高収益作物の栽培を希望する参入者等の受け入れを積極的に行う。 新規就農希望者についても積極的に受け入れ、将来地域農業の中心経営体となるよう育成する。
(5)農業協同組合等の農業支援サービス事業者等への農作業委託の取組
病害虫防除等の作業は適期防除が可能な地域内法人か、個人でドローン等を所有している農業者への委託を検討する。 穀類の乾燥調製をJAのCEや、受け入れ可能な地域内のRCへ委託する。 新規作物導入希望者や新規就農希望者へJAより作物栽培指導をいただく。

以下任意記載事項(地域の実情に応じて、必要な事項を選択し、取組内容を記載してください)

<input checked="" type="checkbox"/> ①鳥獣被害防止対策	<input checked="" type="checkbox"/> ②有機・減農薬・減肥料	<input checked="" type="checkbox"/> ③スマート農業	<input type="checkbox"/> ④畑地化・輸出等	<input type="checkbox"/> ⑤果樹等
<input type="checkbox"/> ⑥燃料・資源作物等	<input checked="" type="checkbox"/> ⑦保全・管理等	<input checked="" type="checkbox"/> ⑧農業用施設	<input type="checkbox"/> ⑨耕畜連携	<input type="checkbox"/> ⑩その他

【選択した上記の取組内容】

①猪や熊が頻繁に目撃される地域であることから、市担当課と地元猟友会と連携し、作物被害低減を図る。電気柵、防獣ネット等の活用を検討する。

②市の堆肥センターと連携し、堆肥を活用することにより有機、減農薬、減肥に取り組む。

③情報通信技術(ICT)やGPS、RTK-GNSS(位置情報)等を活用し、省力化・精密化や高品質生産を実現する。

⑦農道、用排水路等の協同施設は、各地区毎にまとめて保全管理する。

⑧地元のカントリーエレベーター、ライスセンターを活用する。

4 地域内の農業を担う者一覧(目標地図に位置付ける者)

属性	農業を担う者 (氏名・名称)	現状			10年後 (目標年度:令和 16 年度)				
		経営作目等	経営面積	作業受託面積	経営作目等	経営面積	作業受託面積	目標地図上の表示	備考
	別紙のとおり		ha	ha		ha	ha		
			ha	ha		ha	ha		
			ha	ha		ha	ha		
			ha	ha		ha	ha		
			ha	ha		ha	ha		
			ha	ha		ha	ha		
			ha	ha		ha	ha		
			ha	ha		ha	ha		
			ha	ha		ha	ha		
			ha	ha		ha	ha		
			ha	ha		ha	ha		
			ha	ha		ha	ha		
			ha	ha		ha	ha		
			ha	ha		ha	ha		
			ha	ha		ha	ha		
			ha	ha		ha	ha		
計	138経営体		753.0 ha	0 ha		833.4 ha	0 ha		

注1:「属性」欄には、認定農業は「認農」、認定新規就農者は「認就」、法人化を行うことが確実であると市町村が判断する集落営農は「集」、基本構想水準到達者は「到達」、農業協同組合は「農協」、農業支援サービス事業者(農協を除く)は「サ」、上記に該当しない農用地等を継続的に利用する者は「利用者」の属性を記載してください。

2:「経営面積」「作業受託面積」欄には、地域計画の対象地域内における農業を担う者の経営面積、作業受託面積を記載してください。

3:農業を担う者に位置付ける場合は、できる限りその者から同意を得ていること。

4:作業受託面積には、基幹3作業の実面積を記載してください。なお特定農作業受託面積は、作業受託面積に含めず、経営面積に含めてください。

5:備考欄には、農業を担う者として位置付けられた者に不測の事態に備えて、代わりに利用する者を記載するよう努めてください。

5 農業支援サービス事業者一覧(任意記載事項)

番号	事業体名 (氏名・名称)	作業内容	対象品目
1	防除法人	航空防除	水稻
2	JA	乾燥調製	水稻、大豆
3	RC	乾燥調製	水稻
4	防除法人、RC	乾燥調製、航空防除	水稻
5	JA	作物指導	全作物

6 目標地図(別添のとおり)

7 基盤法第22条の3(地域計画に係る提案の特例)を活用する場合には、以下を記載してください。

農用地所有者等数(人)		うち計画同意者数(人・%)	
-------------	--	---------------	--

注1:「農用地所有者等」欄には、区域内の農用地等の所有者、賃借人等の使用収益権者の数を記載してください。

注2:「うち計画同意者数」欄には、同意者数を記載してください。

注3:提案する地区の対象となる範囲を目標地図に明記してください。

(留意事項)

農業を担う者を位置付ける際、これらの者の氏名が含まれた地域計画について、法令に基づく手続として、本人の同意なく、関係者の意見聴取や、地域計画の案の縦覧、地域計画の公告を行うことができますが、個人情報を保有するに当たっては、利用目的をできる限り特定し、本人から直接書面に記録された個人情報を取得するときは、あらかじめ、本人に対し、その利用目的を明示してください。

また、市町村の公報への掲載等とは別に、インターネットの利用により関係者以外の不特定多数に対して情報を提供する場合は、氏名を削除するなど配慮してください。

必要に応じて区域内の農用地の一覧を参考として添付してください。

4 地域内の農業を担う者一覧(目標地図に位置付ける者)

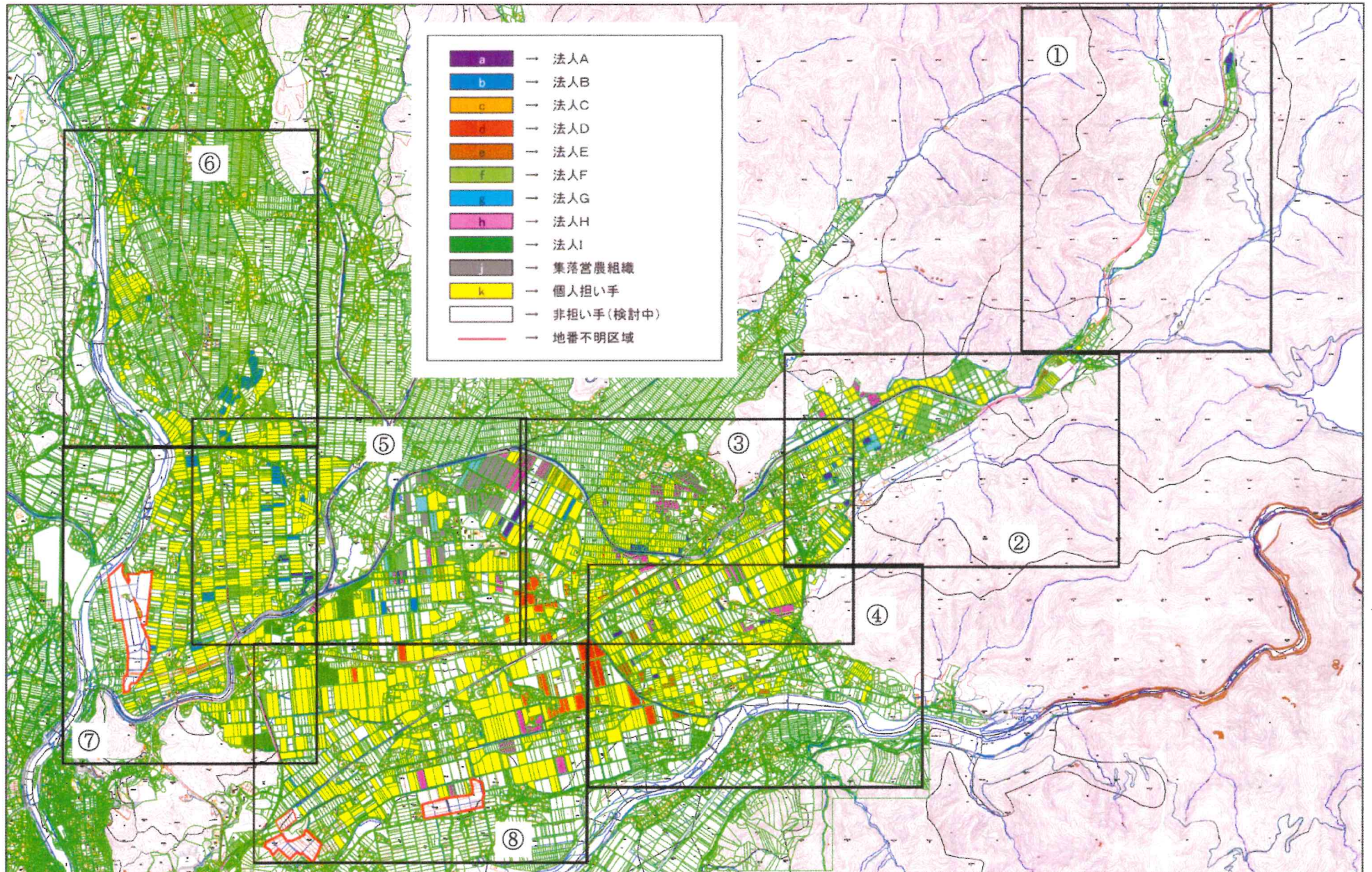
No.	属性	農業を担う者 (氏名・名称)	現状				10年後						
			(目標年度:令和 16 年度										
			経営作目等	経営面積	作業受託 面積	経営作目等	経営面積	作業受託 面積	目標地図 上の表示	備考			
1	認就	個人担い手	ねぎ、白菜	0.8 ha		ha	ねぎ、白菜	0.8 ha		ha	k		
2	認農	個人担い手	牧草、ケイトウ	5.4 ha		ha	牧草、ケイトウ	5.5 ha		ha	k	肉用牛22頭	
3	認農	個人担い手	水稻、大豆、アスパラガス	4.8 ha		ha	水稻、大豆、アスパラガス	4.8 ha		ha	k		
4	認農	個人担い手	水稻、アスパラガス	2.6 ha		ha	水稻、アスパラガス	2.6 ha		ha	k		
5	認農	個人担い手	水稻	11.8 ha		ha	水稻	11.2 ha		ha	k		
6	認農	個人担い手	水稻	8.1 ha		ha	水稻	8.1 ha		ha	k		
7	認農	個人担い手	水稻、野菜	14.5 ha		ha	水稻、野菜	14.5 ha		ha	k	野菜(なす、さやいんげん、たまねぎ)	
8	認農	個人担い手	水稻、牧草、ぶどう	16.7 ha		ha	水稻、牧草、ぶどう	16.6 ha		ha	k		
9	認農	個人担い手	水稻、野菜、ぶどう	9.2 ha		ha	水稻、野菜、ぶどう	8.8 ha		ha	k	野菜(山の芋、そらまめ、白菜、なす、ねぎ、枝豆)	
10	認農	個人担い手	水稻、飼料作物、肉用牛	4.7 ha		ha	水稻、飼料作物、肉用牛	4.7 ha		ha	k	肉用牛4頭	
11	認農	個人担い手	水稻、花き、薬草	3.5 ha		ha	水稻、花き、薬草	3.5 ha		ha	k	花き(トルコギキョウ、ケイトウ、りんどう)	
12	認農	個人担い手	水稻、そらまめ	10.9 ha		ha	水稻、そらまめ	8.2 ha		ha	k		
13	認農	個人担い手	水稻	6.4 ha		ha	水稻	6.4 ha		ha	k		
14	認農	個人担い手	水稻、枝豆、りんどう	1.0 ha		ha	水稻、枝豆、りんどう	1.2 ha		ha	k	集落営農構成員	
15	認農	個人担い手	水稻、山の芋	4.8 ha		ha	水稻、山の芋	5.5 ha		ha	k		
16	認農	個人担い手	水稻	0.5 ha		ha	水稻	11.7 ha		ha	k		
17	認農	個人担い手	水稻、飼料作物、山の芋	17.6 ha		ha	水稻、飼料作物、山の芋	18.0 ha		ha	k		
18	認農	個人担い手	水稻、大豆	4.3 ha		ha	水稻、大豆	4.3 ha		ha	k		
19	認農	個人担い手	水稻、飼料作物、肉用牛	15.9 ha		ha	水稻、飼料作物、肉用牛	15.7 ha		ha	k	肉用牛11頭	
20	認農	個人担い手	水稻	2.8 ha		ha	水稻	2.8 ha		ha	k		
21	認農	個人担い手	水稻、大豆、枝豆	0.4 ha		ha	水稻、大豆、枝豆	1.2 ha		ha	k		
22	認農	個人担い手	水稻、野菜、ぶどう	13.8 ha		ha	水稻、野菜、ぶどう	12.2 ha		ha	k	野菜(山の芋、枝豆)	
23	認農	個人担い手	水稻、野菜	5.2 ha		ha	水稻、野菜	5.2 ha		ha	k	野菜(スイカ、ブロッコリー)	
24	認農	個人担い手	水稻、花き	1.9 ha		ha	水稻、花き	1.9 ha		ha	k	花き(りんどう、菊)	
25	認農	個人担い手	水稻、WCS	6.0 ha		ha	水稻、WCS	4.5 ha		ha	k	集落営農構成員	
26	認農	個人担い手	水稻、牧草	17.5 ha		ha	水稻、牧草	15.2 ha		ha	k		
27	認農	個人担い手	水稻、ダリア	2.2 ha		ha	水稻、ダリア	3.1 ha		ha	k		
28	認農	個人担い手	水稻、枝豆	1.8 ha		ha	水稻、枝豆	1.8 ha		ha	k		
29	認農	個人担い手	野菜	1.0 ha		ha	野菜	1.3 ha		ha	k	野菜(アスパラガス、そらまめ、キャベツ、えだまめ、ねぎ、さやいんげん、スイートコーン、白菜)	
30	認農	個人担い手	水稻、飼料作物、しいたけ	0.4 ha		ha	水稻、飼料作物、しいたけ	0.6 ha		ha	k	肉用牛2頭	
31	認農	個人担い手	水稻	0.8 ha		ha	水稻	2.0 ha		ha	k		
32	認農	個人担い手	水稻、小菊、たらの芽	0.4 ha		ha	水稻、小菊、たらの芽	0.5 ha		ha	k		
33	認農	個人担い手	水稻、WCS、肉用牛	5.7 ha		ha	水稻、WCS、肉用牛	5.8 ha		ha	k	肉用牛5頭	
34	認農	個人担い手	水稻	0.1 ha		ha	水稻	0.3 ha		ha	k		
35	認農	個人担い手	水稻	2.1 ha		ha	水稻	2.1 ha		ha	k		
36	認農	個人担い手	水稻	2.0 ha		ha	水稻	2.2 ha		ha	k		
37	認農	個人担い手	水稻、りんどう	1.5 ha		ha	水稻、りんどう	1.6 ha		ha	k		
38	認農	個人担い手	水稻	1.5 ha		ha	水稻	1.8 ha		ha	k	集落営農構成員	
39	認農	個人担い手	水稻、野菜	2.3 ha		ha	水稻、野菜	3.9 ha		ha	k	野菜(そらまめ、なす、トマト、菊芋、スナップエンド)	
40	認農	個人担い手	水稻	1.7 ha		ha	水稻	1.7 ha		ha	k		
41	認農	個人担い手	水稻	4.7 ha		ha	水稻	6.5 ha		ha	k		
42	認農	個人担い手	水稻、小松菜、りんどう	6.2 ha		ha	水稻、小松菜、りんどう	8.2 ha		ha	k		
43	認農	個人担い手	水稻、ケイトウ	12.0 ha		ha	水稻、ケイトウ	10.0 ha		ha	k		
44	認農	個人担い手	水稻、野菜、花き	7.4 ha		ha	水稻、野菜、花き	9.3 ha		ha	k	野菜(コシアブラ、アスパラガス、スナップエンド、スイカ) 花き(ひまわり、りんどう)	

No.	属性	農業を担う者 (氏名・名称)	現状				10年後							
							(目標年度:令和 16 年度)							
			経営作目等	経営面積	作業受託 面積		経営作目等	経営面積	作業受託 面積		目標地図 上の表示	備考		
45	認農	個人担い手	水稻、そば	22.3	ha		ha	水稻、そば	12.0	ha		ha	k	
46	認農	個人担い手	水稻、牧草、ぶどう	6.6	ha		ha	水稻、牧草、ぶどう	12.6	ha		ha	k	
47	認農	個人担い手	水稻、ほうれんそ う、菌床しいた け、薬草	13.6	ha		ha	水稻、ほうれんそ う、菌床しいた け、薬草	12.1	ha		ha	k	
48	認農	個人担い手	水稻、ダリア	3.3	ha		ha	水稻、ダリア	5.3	ha		ha	k	
49	認農	個人担い手	水稻、飼料作物	8.0	ha		ha	水稻、飼料作物	9.9	ha		ha	k	
50	認農	個人担い手	水稻、野菜、牧草	7.3	ha		ha	水稻、野菜、牧草	7.5	ha		ha	k	野菜(アスパラガス、スイカ)
51	認農	個人担い手	水稻	3.7	ha		ha	水稻	5.7	ha		ha	k	
52	認農	個人担い手	水稻、野菜	0.8	ha		ha	水稻、野菜	2.8	ha		ha	k	野菜(多品目)
53	認農	個人担い手	－		ha		ha	－		ha		ha	k	
54	認農	個人担い手	水稻、そば、りん どう	9.5	ha		ha	水稻、そば、りん どう	7.7	ha		ha	k	
55	認農	個人担い手	水稻	3.5	ha		ha	水稻	3.5	ha		ha	k	
56	認農	個人担い手	水稻、大豆、たば こ	4.5	ha		ha	水稻、大豆、たば こ	4.5	ha		ha	k	
57	認農	個人担い手	水稻、飼料作物	2.0	ha		ha	水稻、飼料作物	4.7	ha		ha	k	肉用牛2頭
58	認農	個人担い手	水稻、りんどう	1.2	ha		ha	水稻、りんどう	1.0	ha		ha	k	
59	認農	個人担い手	枝豆	0.4	ha		ha	枝豆	1.1	ha		ha	k	
60	認農	個人担い手	水稻、野菜、りん どう、薬草	1.1	ha		ha	水稻、野菜、りん どう、薬草	1.3	ha		ha	k	野菜(山の芋、そらまめ)
61	認農	個人担い手	水稻、野菜、牧草	0.5	ha		ha	水稻、野菜、牧草	2.6	ha		ha	k	野菜(枝豆、里芋)
62	認農	個人担い手	水稻	1.1	ha		ha	水稻	1.2	ha		ha	k	
63	認農	個人担い手	水稻、大豆	1.2	ha		ha	水稻、大豆	2.9	ha		ha	k	
64	認農	個人担い手	水稻、花き、飼料 作物、肉用牛	5.5	ha		ha	水稻、花き、飼料 作物、肉用牛	4.7	ha		ha	k	肉用牛5頭
65	認農	個人担い手	水稻、大豆	11.7	ha		ha	水稻、大豆	11.7	ha		ha	k	
66	認農	個人担い手	水稻、牧草	0.8	ha		ha	水稻、牧草	1.1	ha		ha	k	
67	認農	個人担い手	水稻	5.8	ha		ha	水稻	5.8	ha		ha	k	
68	認農	個人担い手	水稻	8.1	ha		ha	水稻	12.5	ha		ha	k	
69	認農	個人担い手	ねぎ	0.8	ha		ha	ねぎ	2.0	ha		ha	k	夫婦共同申請
70	認農	個人担い手												
71	認農	個人担い手	水稻	1.4	ha		ha	水稻	3.9	ha		ha	k	
72	認農	個人担い手	水稻、飼料作物	1.4	ha		ha	水稻、飼料作物	4.9	ha		ha	k	肉用牛9頭
73	認農	個人担い手	ダリア、アルストロメリア	0.5	ha		ha	ダリア、アルストロメリア	0.5	ha		ha	k	
74	認農	個人担い手	水稻、野菜	3.1	ha		ha	水稻、野菜	3.2	ha		ha	k	野菜(アスパラガス、ス イカ、さやいんげん、オ クラ)
75	認農	個人担い手	水稻	2.7	ha		ha	水稻	3.0	ha		ha	k	
76	認農	個人担い手	水稻、牧草	5.6	ha		ha	水稻、牧草	6.8	ha		ha	k	
77	認農	個人担い手	水稻	0.4	ha		ha	水稻	2.2	ha		ha	k	
78	認農	個人担い手	水稻	1.6	ha		ha	水稻	3.0	ha		ha	k	
79	認農	個人担い手	水稻、大豆	1.2	ha		ha	水稻、大豆	1.4	ha		ha	k	
80	認農	個人担い手	大豆	0.5	ha		ha	大豆	1.1	ha		ha	k	
81	認農	個人担い手	水稻	0.5	ha		ha	水稻	0.8	ha		ha	k	
82	認農	個人担い手	大豆	0.3	ha		ha	大豆	0.5	ha		ha	k	
83	認農	個人担い手	水稻、ぶどう、西 洋なし	0.2	ha		ha	水稻、ぶどう、西 洋なし	5.0	ha		ha	k	
84	認農	個人担い手	水稻、野菜	2.3	ha		ha	水稻、野菜	2.3	ha		ha	k	野菜(アスパラガス、ねぎ、 枝豆、ナス)
85	認農	個人担い手	水稻	4.3	ha		ha	水稻	2.3	ha		ha	k	
86	認農	個人担い手	水稻	3.1	ha		ha	水稻	3.1	ha		ha	k	
87	認農	個人担い手	WCS	0.6	ha		ha	WCS	0.6	ha		ha	k	
88	認農	個人担い手	水稻	0.8	ha		ha	水稻	0.8	ha		ha	k	
89	認農	個人担い手	水稻、そば	4.7	ha		ha	水稻、そば	5.7	ha		ha	k	

No.	属性	農業を担う者 (氏名・名称)	現状			10年後						
						(目標年度:令和 16 年度)						
			経営作目等	経営面積	作業受託面積	経営作目等	経営面積	作業受託面積	目標地図上の表示	備考		
90	認農	個人担い手	水稻	11.1 ha	ha	水稻	7.3 ha	ha	ha	k		
91	認農	個人担い手	水稻	3.2 ha	ha	水稻	3.2 ha	ha	ha	k		
92	認農	個人担い手	水稻	0.2 ha	ha	水稻	0.3 ha	ha	ha	k		
93	認就	個人担い手	ぶどう、桃	0.8 ha	ha	ぶどう、桃	1.0 ha	ha	ha	k		
94	認農法	農業法人A	そば	15.0 ha	ha	そば	17.6 ha	ha	ha	a		
95	認農法	農業法人B	水稻、枝豆、牧草	13.9 ha	ha	水稻、枝豆、牧草	19.9 ha	ha	ha	b		
96	認農法	農業法人C	水稻、WCS	3.6 ha	ha	水稻、WCS	8.0 ha	ha	ha	c		
97	認農法	農業法人D	水稻、大豆、牧草	21.9 ha	ha	水稻、大豆、牧草	25.0 ha	ha	ha	d		
98	認農法	農業法人E	大豆	12.6 ha	ha	大豆	15.0 ha	ha	ha	e		
99	認農法	農業法人F	水稻、そば	28.0 ha	ha	水稻、そば	40.9 ha	ha	ha	f		
100	認農法	農業法人G	水稻、大豆	11.7 ha	ha	水稻、大豆	11.1 ha	ha	ha	g		
101	認農法	農業法人H	水稻	40.5 ha	ha	水稻	30.0 ha	ha	ha	h		
102	認農法	農業法人I	水稻、大豆、野菜	11.4 ha	ha	水稻、大豆、野菜	9.9 ha	ha	ha	i	野菜(スイートコーン、枝豆)	
103	集	集落営農組織	水稻、大豆	16.2 ha	ha	水稻、大豆	20.2 ha	ha	ha	j		
104	認農	個人担い手	水稻、小菊、たらの芽	3.2 ha	ha	水稻、小菊、たらの芽	3.6 ha	ha	ha	k		
105	認農	個人担い手	水稻、薬草	8.4 ha	ha	水稻、薬草	8.1 ha	ha	ha	k		
106	認農	個人担い手	水稻、野菜、花き、WCS	9.5 ha	ha	水稻、野菜、花き、WCS	11.6 ha	ha	ha	k	野菜(枝豆) 花き(りんどう)	
107	認農	個人担い手	水稻	6.9 ha	ha	水稻	6.6 ha	ha	ha	k		
108	認農	個人担い手	水稻、花き、牧草	10.7 ha	ha	水稻、花き、牧草	10.7 ha	ha	ha	k	花き(ケイトウ、ヒマワリ、アスター)	
109	認農	個人担い手	水稻、野菜	3.4 ha	ha	水稻、野菜	3.4 ha	ha	ha	k	野菜(ささぎ、かぼちゃ、すいか、さつまいも、ナバナ)	
110	認農	個人担い手	水稻、牧草	5.4 ha	ha	水稻、牧草	5.1 ha	ha	ha	k		
111	認農	個人担い手	水稻	8.8 ha	ha	水稻	8.7 ha	ha	ha	k		
112	認農	個人担い手	水稻、牧草	9.5 ha	ha	水稻、牧草	9.5 ha	ha	ha	k		
113	認農	個人担い手	水稻、野菜、花き、牧草	5.5 ha	ha	水稻、野菜、花き、牧草	4.3 ha	ha	ha	k	野菜(ブロッコリー、そらまめ) 花き(アスター、ケイトウ)	
114	認農	個人担い手	水稻	0.4 ha	ha	水稻	2.0 ha	ha	ha	k		
115	認農	個人担い手	水稻、大豆	9.2 ha	ha	水稻、大豆	11.2 ha	ha	ha	k		
116	認農	個人担い手	水稻	1.0 ha	ha	水稻	1.0 ha	ha	ha	k		
117	認農	個人担い手	水稻、野菜	3.0 ha	ha	水稻、野菜	3.0 ha	ha	ha	k	野菜(枝豆、そらまめ、キャベツ、いんげんまめ、きぬさや)	
118	認農	個人担い手	水稻	1.4 ha	ha	水稻	1.5 ha	ha	ha	k		
119	認農	個人担い手	水稻	0.4 ha	ha	水稻	0.4 ha	ha	ha	k		
120	認農	個人担い手	水稻	3.3 ha	ha	水稻	3.3 ha	ha	ha	k		
121	認農	個人担い手	水稻	0.8 ha	ha	水稻	5.1 ha	ha	ha	k		
122	認農	個人担い手	WCS	0.6 ha	ha	WCS	0.6 ha	ha	ha	k	肉用牛22頭	
123	認農	個人担い手	水稻	0.1 ha	ha	水稻	1.0 ha	ha	ha	k		
124	認農	個人担い手	水稻	1.0 ha	ha	水稻	1.0 ha	ha	ha	k		
125	認農	個人担い手	水稻、大豆、野菜	6.2 ha	ha	水稻、大豆、野菜	6.2 ha	ha	ha	k	野菜(山の羊、スナップエンド)	
126	認農	個人担い手	水稻、たばこ	4.4 ha	ha	水稻、たばこ	4.8 ha	ha	ha	k		
127	認農	個人担い手	WCS、きゅうり、肉用牛	5.8 ha	ha	WCS、きゅうり、肉用牛	5.8 ha	ha	ha	k	肉用牛20頭	
128	認農	個人担い手	水稻、牧草	2.2 ha	ha	水稻、牧草	2.2 ha	ha	ha	k	集落営農構成員	
129	認農	個人担い手	水稻、コゴミ、小菊	3.2 ha	ha	水稻、コゴミ、小菊	3.2 ha	ha	ha	k		
130	認農	個人担い手	水稻	6.0 ha	ha	水稻	6.0 ha	ha	ha	k		
131	認農	個人担い手	枝豆、そらまめ、白菜	0.9 ha	ha	枝豆、そらまめ、白菜	0.9 ha	ha	ha	k		
132	認農	個人担い手	水稻	3.3 ha	ha	水稻	3.3 ha	ha	ha	k		
133	認農	個人担い手	水稻、WCS	5.7 ha	ha	水稻、WCS	5.7 ha	ha	ha	k		
134	認農	個人担い手	水稻、大豆	5.4 ha	ha	水稻、大豆	5.4 ha	ha	ha	k		
135	認農	個人担い手	水稻、菊、くり	2.8 ha	ha	水稻、菊、くり	2.8 ha	ha	ha	k		
136	認農	個人担い手	水稻	0.1 ha	ha	水稻	6.0 ha	ha	ha	k		
137	認農	個人担い手	水稻、牧草、肉用牛	5.1 ha	ha	水稻、牧草、肉用牛	5.1 ha	ha	ha	k	肉用牛1頭	
138	認農	個人担い手	水稻、大豆	16.0 ha	ha	水稻、大豆	20 ha	ha	ha	k		
合計		138経営体		753.0	ha		833.4	ha	ha			



神代地区目標地図

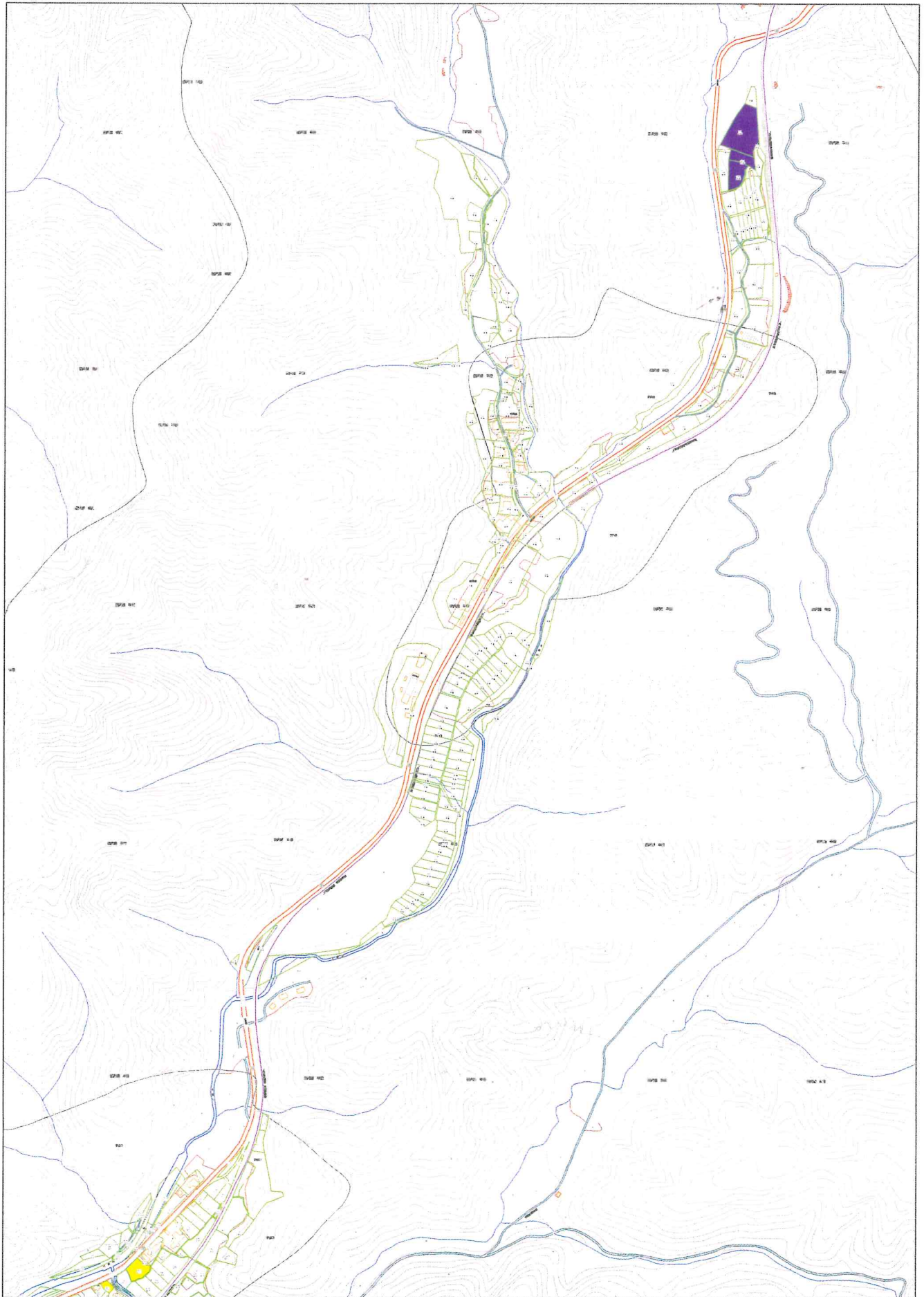


1:30000





# 神代地区①

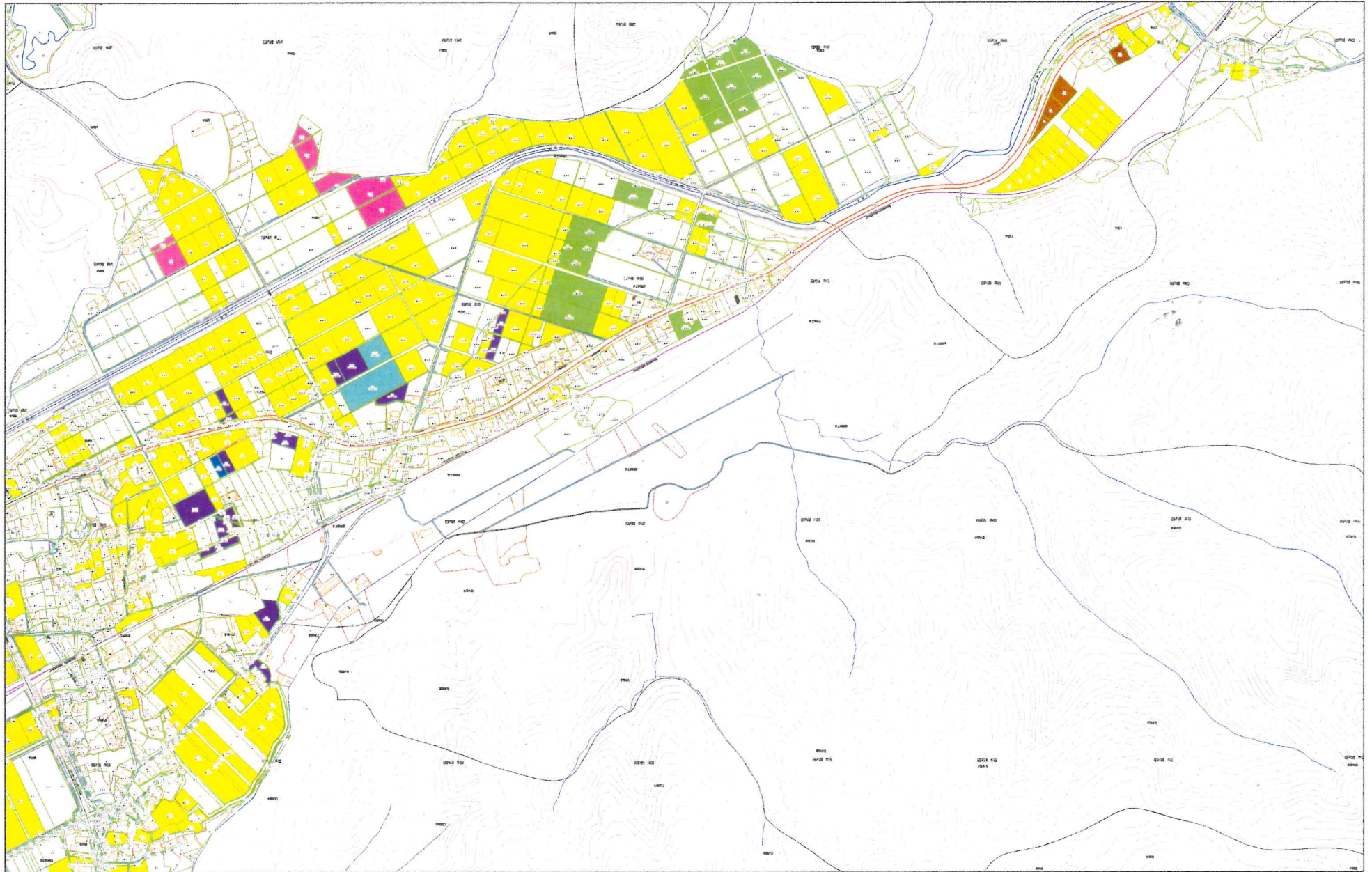


1:7500





# 神代地区②

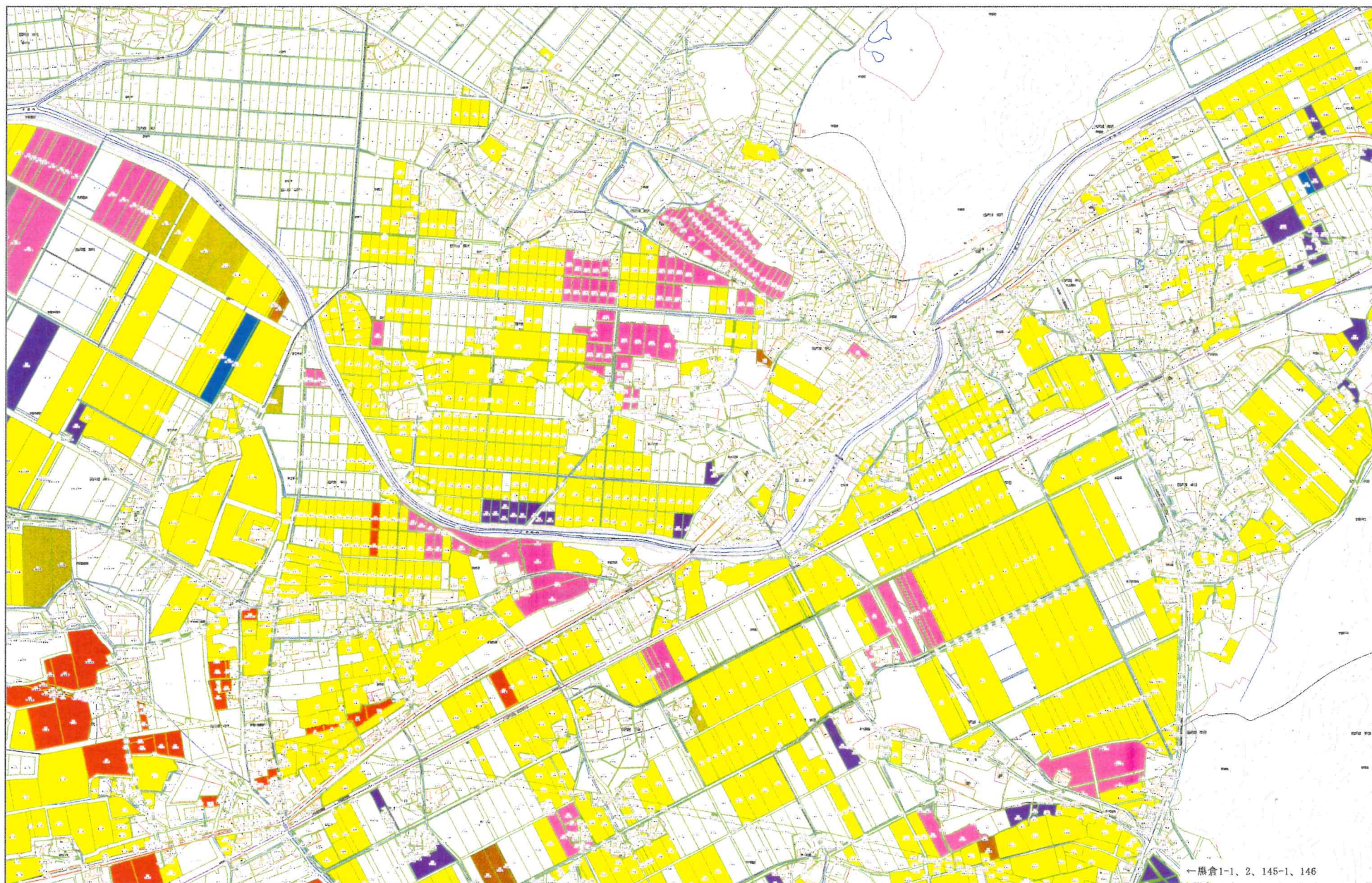


1:7500





# 神代地区③



←黒倉1-1、2、145-1、146

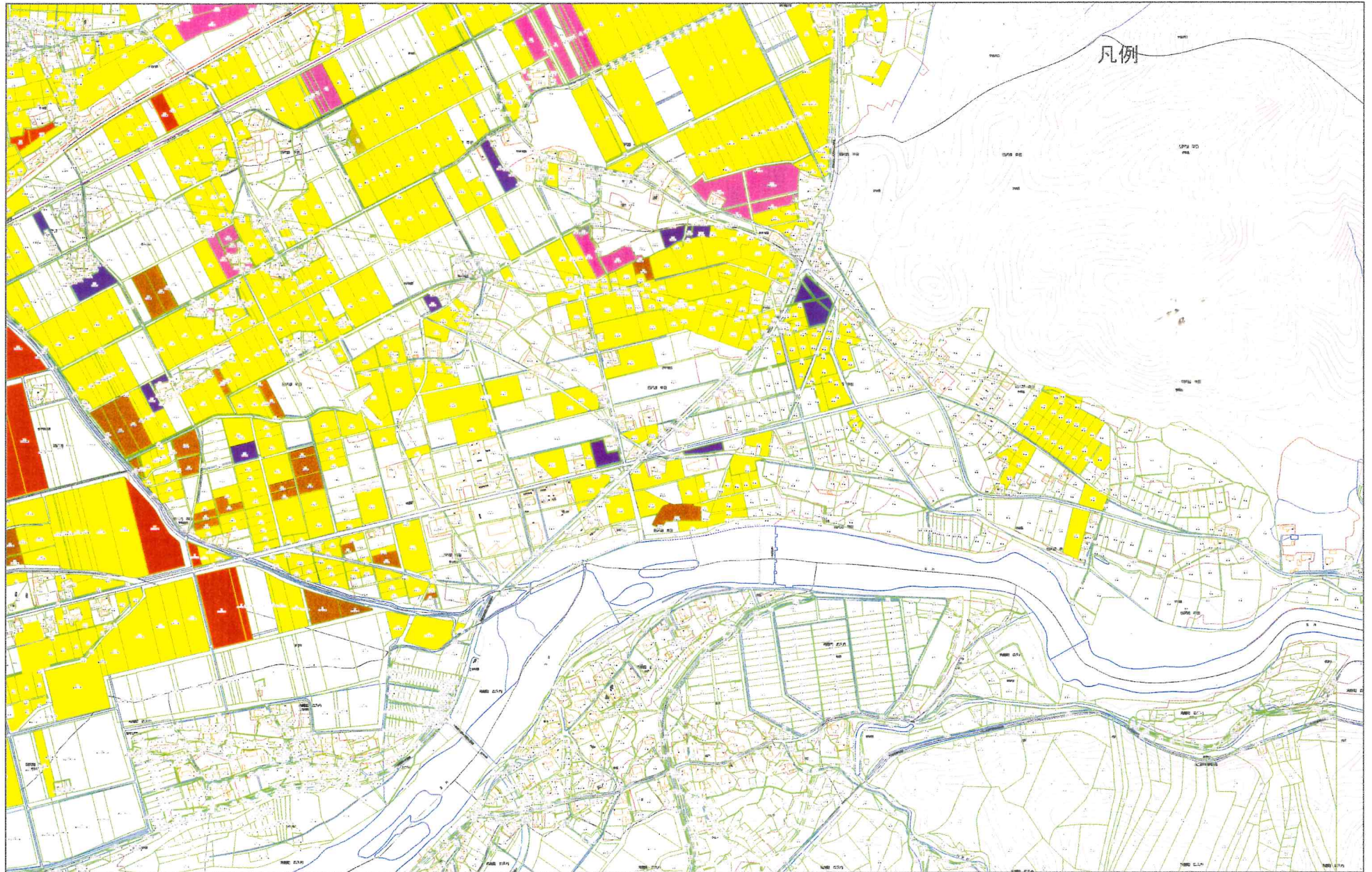


1:7500



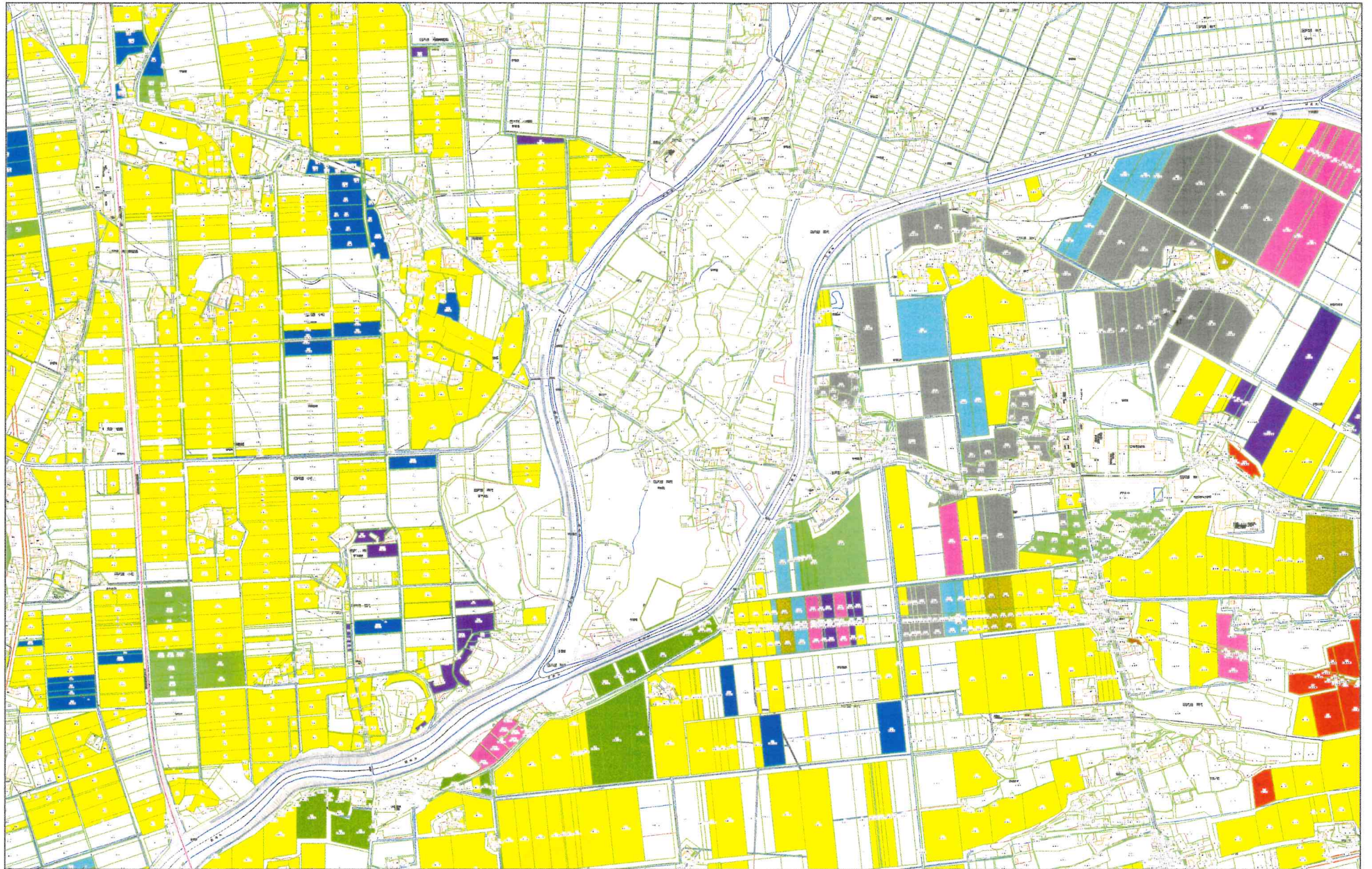


# 神代地区④





神代地区⑤

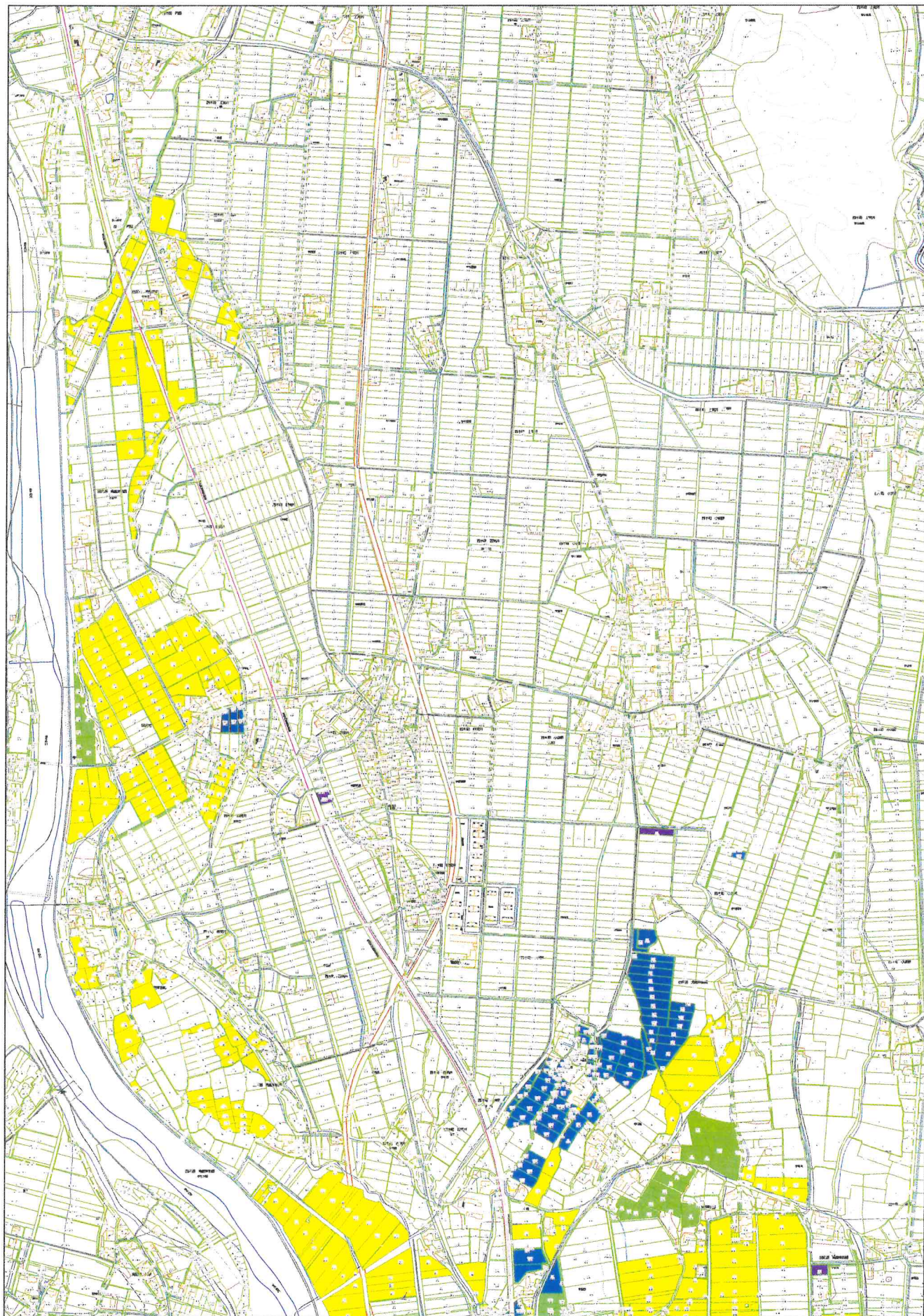


1:7500





# 神代地区⑥

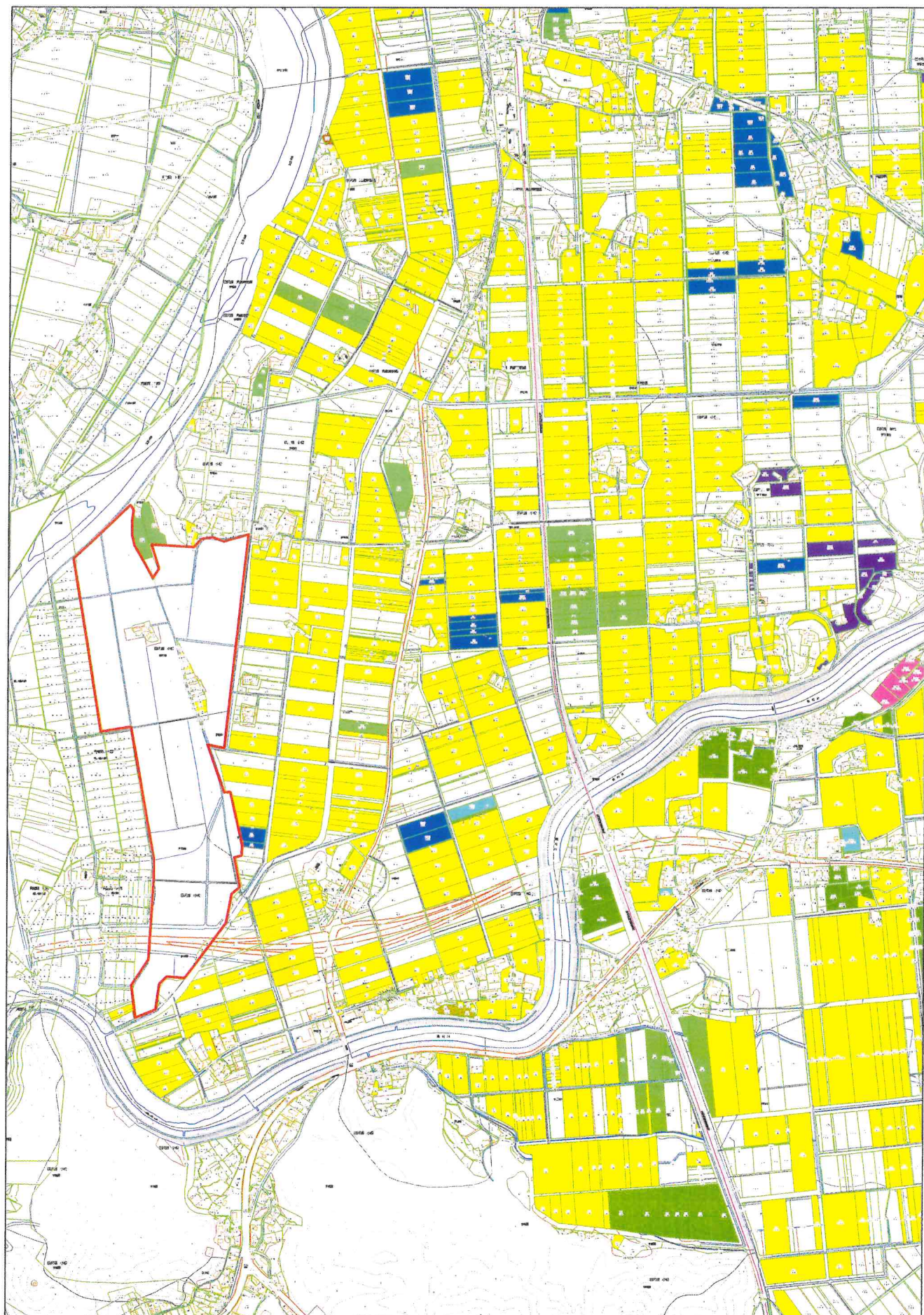


1:7500

0 100 500m



神代地区⑦

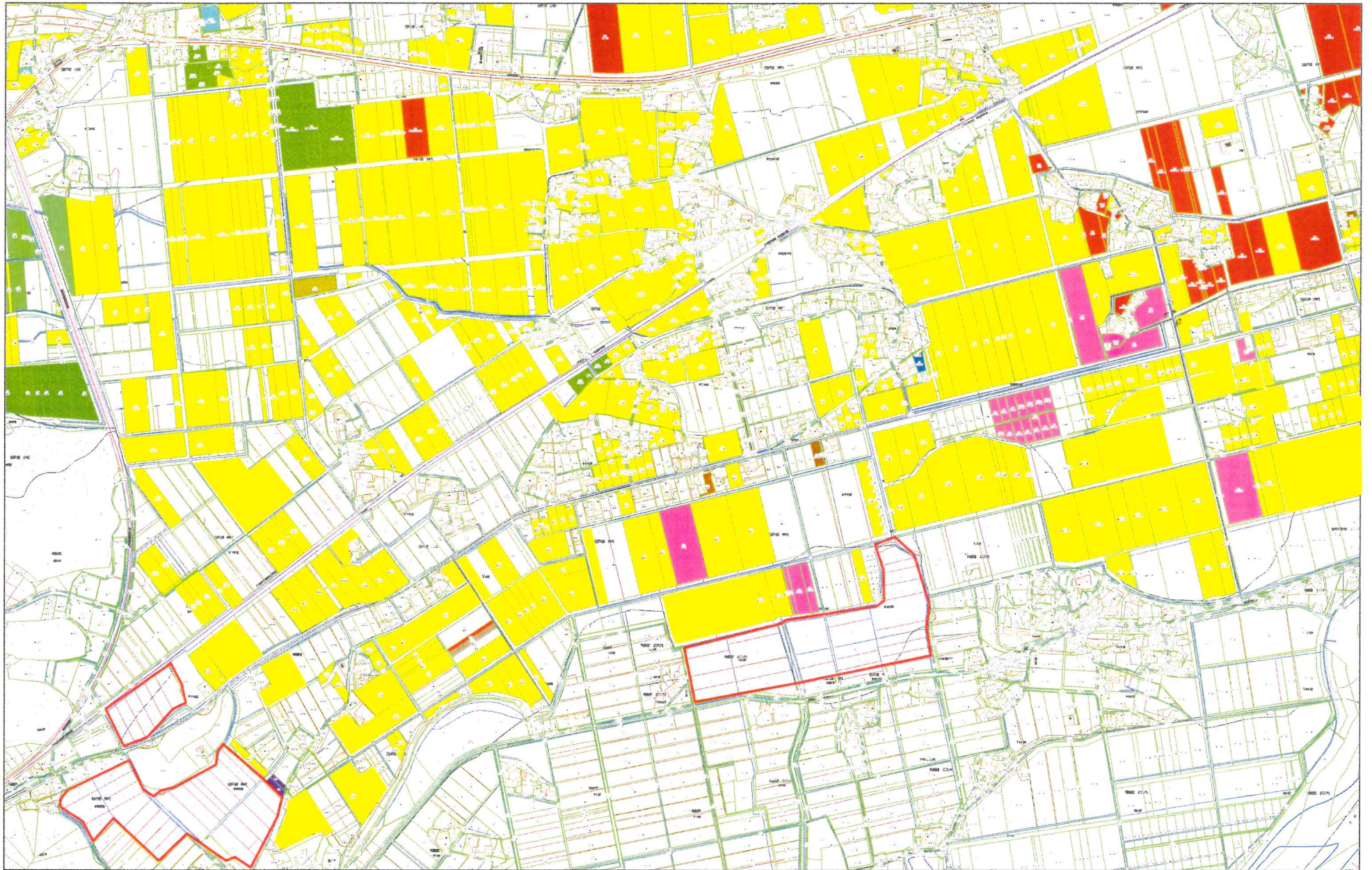


1:7500

0 100 500m



神代地区⑧



1:7500

0 500 1000m