

## 地域計画

策定年月日	令和6年12月12日
更新年月日	令和8年3月31日 (第3回)
目標年度	令和16年度
市町村名 (市町村コード)	仙北市 (05215)
地域名 (地域内農業集落名)	西明寺 (佐曾田、堂村、荒町、中田組、高野、上門屋、道目木、漆原、屋敷田、入江、六本杉、上下、古堀田、下橋元、中組、西野、寺村、小白川、袖野、山崎、小淵野、宮田、後川、落合、西荒井)

注:「地域名」欄には、協議の場が設けられた区域を記載し、農林業センサスの農業集落名を記載してください。

## 1 地域における農業の将来の在り方

## (1) 地域計画の区域の状況

区域内の農用地等面積(農業上の利用が行われる農用地等の区域)	773.0 ha
① 農業振興地域のうち農用地区域内の農地面積	748.8 ha
② 田の面積	702.9 ha
③ 畑の面積(果樹、茶等を含む)	70.1 ha
④ 区域内において、規模縮小などの意向のある農地面積の合計	80.5 ha
⑤ 区域内において、今後農業を担う者が引き受ける意向のある農地面積の合計	34.9 ha
(参考)区域内における70才以上の農業者の農地面積の合計	139.8 ha
うち後継者不在の農業者の農地面積の合計	ha
(備考)	

注1:①については、農業振興地域担当部局と調整の上、記載してください。

2:②及び③については、農業委員会の農地台帳の面積(現況地目)に基づき記載してください。

3:④については、規模縮小又は離農の意向のある農地面積を記載してください。

4:⑤については、区域内に特定することができない場合には、引き受ける意向のあるすべての農地面積を記載の上、備考欄にその旨記載してください。

5:(参考)の区域内における70才以上の農業者の農地面積等については、できる限り記載するように努めてください。

6:「区域内の農用地等面積」に遊休農地が含まれている場合には、備考欄にその面積を記載してください。

## (2) 地域農業の現状及び課題

・水稲、そば等の土地利用型作物の作付けが多い。高収益作物は野菜、果樹、花きと幅広く作付けされているが、生産者毎の規模は大きくない。  
 ・地域の担い手は十分に確保されているが、10年後には担い手の高齢化が懸念される。  
 ・山際の農地については、未作付け農地が増加し、荒廃農地の発生が懸念される。

## (3) 地域における農業の将来の在り方(作物の生産や栽培方法については、必須記載事項)

比較的区画の大きい圃場は、水稲栽培を中心とする。  
 山際の条件不利地はそばの作付を行い、農地の機能を維持する。

## 2 農業の将来の在り方に向けた農用地の効率的かつ総合的な利用に関する目標

(1)農用地の効率的かつ総合的な利用に関する方針			
農地中間管理機構を活用し、担い手への農地集積を進めることを基本とするが、非担い手の耕作農地も確保し、地域全体で農地保全に努める。			
(2)担い手(効率的かつ安定的な経営を営む者)に対する農用地の集積に関する目標			
現状の集積率	71.0	%	将来の目標とする集積率
			77.4 %
(3)農用地の集団化(集約化)に関する目標			
農地の集団化は地域内各区域の実情に合わせて進める。			



5 農業支援サービス事業者一覧(任意記載事項)

番号	事業体名 (氏名・名称)	作業内容	対象品目
1	JA	作物栽培指導 乾燥調整	要相談 水稻

6 目標地図(別添のとおり)

7 基盤法第22条の3(地域計画に係る提案の特例)を活用する場合には、以下を記載してください。

農用地所有者等数(人)		うち計画同意者数(人・%)	
-------------	--	---------------	--

注1:「農用地所有者等」欄には、区域内の農用地等の所有者、賃借人等の使用収益権者の数を記載してください。

注2:「うち計画同意者数」欄には、同意者数を記載してください。

注3:提案する地区の対象となる範囲を目標地図に明記してください。

(留意事項)

農業を担う者を位置付ける際、これらの者の氏名が含まれた地域計画について、法令に基づく手続として、本人の同意なく、関係者の意見聴取や、地域計画の案の縦覧、地域計画の公告を行うことができますが、個人情報を保有するに当たっては、利用目的をできる限り特定し、本人から直接書面に記録された個人情報を取得するときは、あらかじめ、本人に対し、その利用目的を明示してください。

また、市町村の公報への掲載等とは別に、インターネットの利用により関係者以外の不特定多数に対して情報を提供する場合は、氏名を削除するなど配慮してください。



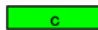



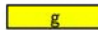
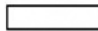
必要に応じて区域内の農用地の一覧を参考として添付してください。

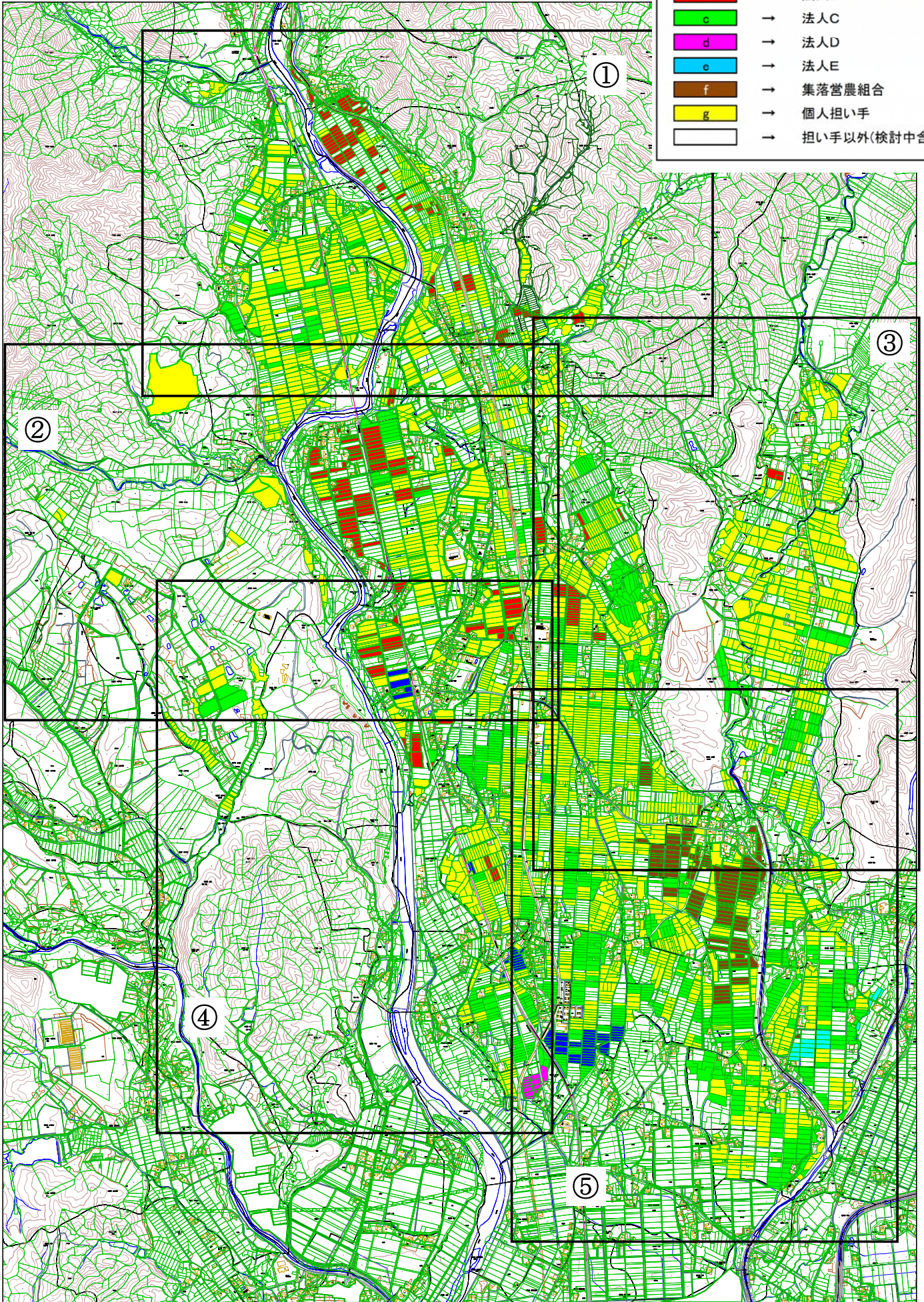
4 地域内の農業を担う者一覧(目標地図に位置付ける者)

No.	属性	農業を担う者 (氏名・名称)	現状			10年後					
			経営作目等	経営面積	作業受託面積	(目標年度: 令和 16 年度)				備考	
						経営作目等	経営面積	作業受託面積	目標地図上の表示		
1	認農	個人担い手	水稲	2.7 ha	ha	水稲	7.8 ha	ha	ha	g	
2	認農	個人担い手	水稲、WCS	0.0 ha	ha	水稲、WCS	0.0 ha	ha	ha	g	
3	認農	個人担い手	水稲	1.2 ha	ha	水稲	1.2 ha	ha	ha	g	
4	認農	個人担い手	水稲	3.3 ha	ha	水稲	3.3 ha	ha	ha	g	
5	認農	個人担い手	水稲、小麦	4.0 ha	ha	水稲、小麦	4.0 ha	ha	ha	g	
6	認農	個人担い手	水稲	2.3 ha	ha	水稲	4.3 ha	ha	ha	g	
7	認農	個人担い手	水稲	5.9 ha	ha	水稲	8.8 ha	ha	ha	g	
8	認農	個人担い手	水稲	7.6 ha	ha	水稲	9.4 ha	ha	ha	g	
9	認農	個人担い手	水稲、 ほうれんそう	3.7 ha	ha	水稲、 ほうれんそう	5.6 ha	ha	ha	g	
10	認農	個人担い手	水稲、野菜、果樹、牧草	7.8 ha	ha	水稲、野菜、果樹、牧草	8.9 ha	ha	ha	g	野菜(枝豆、ほうれんそう) 果樹(栗、ぶどう)
11	認農	個人担い手	水稲、にんにく	21.0 ha	ha	水稲、にんにく	20.0 ha	ha	ha	g	
12	認農	個人担い手	水稲	7.1 ha	ha	水稲	7.1 ha	ha	ha	g	
13	認農	個人担い手	水稲、小松菜	16.3 ha	ha	水稲、小松菜	13.1 ha	ha	ha	g	
14	認農	個人担い手	水稲、野菜、原木しいたけ	3.0 ha	ha	水稲、野菜、原木しいたけ	4.6 ha	ha	ha	g	野菜(ねぎ、かぼちゃ、にんじん、なす)
15	認農	個人担い手	水稲	2.3 ha	ha	水稲	4.4 ha	ha	ha	g	
16	認農	個人担い手	水稲	13.1 ha	ha	水稲	14.3 ha	ha	ha	g	
17	認農	個人担い手	薬草	1.8 ha	ha	薬草	1.9 ha	ha	ha	g	
18	認農	個人担い手	水稲	7.0 ha	ha	水稲	6.0 ha	ha	ha	g	
19	認農	個人担い手	水稲	2.2 ha	ha	水稲	2.3 ha	ha	ha	g	
20	認農	個人担い手	水稲、ぶどう	7.9 ha	ha	水稲、ぶどう	5.1 ha	ha	ha	g	
21	認農	個人担い手	水稲	2.1 ha	ha	水稲	5.2 ha	ha	ha	g	
22	認農	個人担い手	水稲	0.0 ha	ha	水稲	7.4 ha	ha	ha	g	
23	認農	個人担い手	水稲、薬草	6.7 ha	ha	水稲、薬草	6.7 ha	ha	ha	g	
24	認農	個人担い手	水稲、飼料作物	4.2 ha	ha	水稲、飼料作物	6.1 ha	ha	ha	g	
25	認農	個人担い手	飼料作物、肉用牛	1.4 ha	ha	飼料作物、肉用牛	3.0 ha	ha	ha	g	肉用牛30頭
26	認農	個人担い手	水稲、アスパラガス、栗、飼料作物、薬草	3.4 ha	ha	水稲、アスパラガス、栗、飼料作物、薬草	3.2 ha	ha	ha	g	
27	認農	個人担い手	水稲、飼料作物	4.7 ha	ha	水稲、飼料作物	5.6 ha	ha	ha	g	
28	認農	個人担い手	水稲、ほうれんそう	1.8 ha	ha	水稲、ほうれんそう	2.9 ha	ha	ha	g	
29	認農	個人担い手	水稲	2.3 ha	ha	水稲	4.2 ha	ha	ha	g	
30	認農	個人担い手	水稲	4.1 ha	ha	水稲	4.3 ha	ha	ha	g	
31	認農	個人担い手	水稲	2.8 ha	ha	水稲	5.3 ha	ha	ha	g	
32	認農	個人担い手	水稲、野菜	30.7 ha	ha	水稲、野菜	31.8 ha	ha	ha	g	野菜(にんにく、ねぎ)
33	認農	個人担い手	水稲、そば	40.6 ha	ha	水稲、そば	10.2 ha	ha	ha	g	
34	認農	個人担い手	水稲	13.0 ha	ha	水稲	13.0 ha	ha	ha	g	
35	認農	個人担い手	水稲、ほうれんそう	2.3 ha	ha	水稲、ほうれんそう	4.1 ha	ha	ha	g	
36	認農	個人担い手	水稲、大豆	10.2 ha	ha	水稲、大豆	7.3 ha	ha	ha	g	
37	認農	個人担い手	水稲、野菜	4.0 ha	ha	水稲、野菜	5.3 ha	ha	ha	g	野菜(山の芋、みつば、枝豆、ばれいしょ、里芋、ねぎ、ほうれんそう)
38	認農	個人担い手	水稲、大豆、枝豆	11.0 ha	ha	水稲、大豆、枝豆	13.2 ha	ha	ha	g	
39	認農	個人担い手	水稲	3.2 ha	ha	水稲	4.5 ha	ha	ha	g	
40	認農	個人担い手	水稲、そば、アスパラガス、飼料作物	14.9 ha	ha	水稲、そば、アスパラガス、飼料作物	14.9 ha	ha	ha	g	
41	認農	個人担い手	水稲	2.0 ha	ha	水稲	2.0 ha	ha	ha	g	
42	認農	個人担い手	水稲、飼料作物、肉用牛	5.4 ha	ha	水稲、飼料作物、肉用牛	10.8 ha	ha	ha	g	肉用牛6頭
43	認農	個人担い手	水稲	2.8 ha	ha	水稲	4.7 ha	ha	ha	g	
44	認農	個人担い手	水稲	4.0 ha	ha	水稲	4.0 ha	ha	ha	g	
45	認農	個人担い手	水稲、薬草	3.8 ha	ha	水稲、薬草	3.8 ha	ha	ha	g	
46	認農法	その他法人(他地区)	そば	1.4 ha	ha	そば	1.7 ha	ha	ha	g	
47	認農法	その他法人(他地区)	水稲	0.0 ha	ha	水稲	1.0 ha	ha	ha	g	

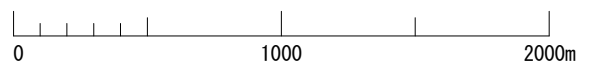
No.	属性	農業を担う者 (氏名・名称)	現状			10年後					
			経営作目等	経営面積	作業受託面積	(目標年度:令和 16 年度)					
						経営作目等	経営面積	作業受託面積	目標地図上の表示	備考	
48	認農法	法人A	水稲	2.7 ha	ha	水稲	2.7 ha	ha	ha	a	
49	認農法	法人B	水稲、そば、飼料作物	34.0 ha	ha	水稲、そば、飼料作物	34.0 ha	ha	ha	b	
50	認農法	法人C	水稲、そば、りんどう	85.0 ha	ha	水稲、そば、りんどう	95.0 ha	ha	ha	c	
51	認農法	法人D	施設イチゴ	0.2 ha	ha	施設イチゴ	1.0 ha	ha	ha	d	
52	認農法	法人E	水稲	2.1 ha	ha	水稲	5.0 ha	ha	ha	e	
53	集	集落営農組織	水稲	0.0 ha	ha	水稲	0.0 ha	ha	ha	f	
54	認農	個人担い手	小菊	0.6 ha	ha	小菊	3.1 ha	ha	ha	g	
55	認農	個人担い手	小麦	0.7 ha	ha	小麦	0.7 ha	ha	ha	g	
56	認農	個人担い手	水稲、WCS	2.3 ha	ha	水稲、WCS	2.3 ha	ha	ha	g	
57	認農	個人担い手	水稲	0.6 ha	ha	水稲	0.5 ha	ha	ha	g	
58	認農	個人担い手	水稲	0.5 ha	ha	水稲	0.9 ha	ha	ha	g	
59	認農	個人担い手	水稲、山の芋	0.7 ha	ha	水稲、山の芋	1.0 ha	ha	ha	g	
60	認農	個人担い手	水稲、そらまめ、にんにく	11.6 ha	ha	水稲、そらまめ、にんにく	6.5 ha	ha	ha	g	
61	認農	個人担い手	水稲、飼料作物	0.0 ha	ha	水稲、飼料作物	5.2 ha	ha	ha	g	
62	認農	個人担い手	りんどう	0.1 ha	ha	りんどう	0.1 ha	ha	ha	g	
63	認農法	その他法人	そば	1.0 ha	ha	そば	5.0 ha	ha	ha	g	
64	認農	個人担い手	水稲、ほうれんそう	2.4 ha	ha	水稲、ほうれんそう	2.4 ha	ha	ha	g	
65	認農	個人担い手	水稲、牧草	8.9 ha	ha	水稲、牧草	8.9 ha	ha	ha	g	
66	認農	個人担い手	水稲、そば	17.1 ha	ha	水稲、そば	17.1 ha	ha	ha	g	
67	認農	個人担い手	水稲	0.5 ha	ha	水稲	0.5 ha	ha	ha	g	
68	認農	個人担い手	水稲	1.7 ha	ha	水稲	1.7 ha	ha	ha	g	
69	認農	個人担い手	水稲	2.1 ha	ha	水稲	2.1 ha	ha	ha	g	
70	認農	個人担い手	水稲	5.3 ha	ha	水稲	5.3 ha	ha	ha	g	
71	認農	個人担い手	水稲、りんどう	4.0 ha	ha	水稲、りんどう	4.0 ha	ha	ha	g	
72	認農	個人担い手	水稲	2.7 ha	ha	水稲	2.7 ha	ha	ha	g	
73	認農	個人担い手	水稲	2.8 ha	ha	水稲	2.8 ha	ha	ha	g	
74	認農	個人担い手	水稲、枝豆	1.9 ha	ha	水稲、枝豆	1.9 ha	ha	ha	g	
75	認農	個人担い手	水稲	5.6 ha	ha	水稲	5.6 ha	ha	ha	g	
76	認農	個人担い手	水稲、WCS	2.8 ha	ha	水稲、WCS	2.8 ha	ha	ha	g	
77	認農	個人担い手	たばこ	4.8 ha	ha	たばこ	4.8 ha	ha	ha	g	集落営農構成員
78	認農	個人担い手	水稲、枝豆	0.6 ha	ha	水稲、枝豆	0.6 ha	ha	ha	g	
79	認農	個人担い手	水稲	4.1 ha	ha	水稲	4.1 ha	ha	ha	g	
80	認農	個人担い手	水稲、ぶどう	2.3 ha	ha	水稲、ぶどう	2.3 ha	ha	ha	g	
81	認農	個人担い手	水稲、飼料作物	5.6 ha	ha	水稲、飼料作物	5.6 ha	ha	ha	g	
82	認農	個人担い手	水稲	2.0 ha	ha	水稲	2.0 ha	ha	ha	g	
83	認農	個人担い手	水稲、牧草	0.5 ha	ha	水稲、牧草	0.5 ha	ha	ha	g	
84	認農	個人担い手	水稲、いちご	3.4 ha	ha	水稲、いちご	3.4 ha	ha	ha	g	
85	認農	個人担い手	そば、枝豆、りんどう	8.4 ha	ha	そば、枝豆、りんどう	8.4 ha	ha	ha	g	集落営農構成員
86	認就	個人担い手	栗	8.0 ha	ha	栗	8.0 ha	ha	ha	g	
87	認就	個人担い手	水稲	7.0 ha	ha	水稲	20.0 ha	ha	ha	g	
		87経営体		548.9 ha	ha		598.6 ha	ha	ha		

# 西明寺地区目標地図

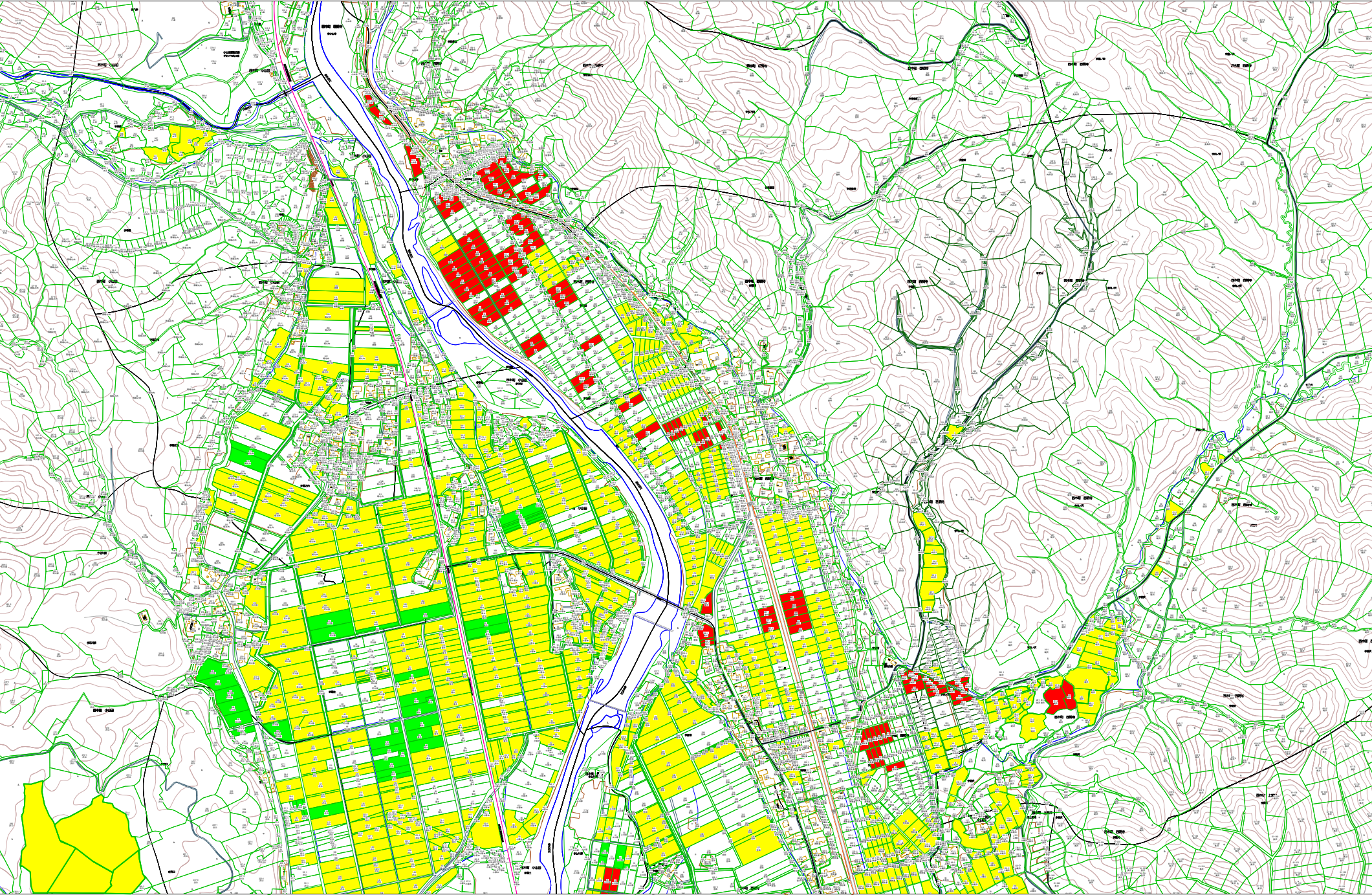
	a	→	法人A
	b	→	法人B
	c	→	法人C
	d	→	法人D
	e	→	法人E
	f	→	集落営農組合
	g	→	個人担い手
		→	担い手以外(検討中含む)



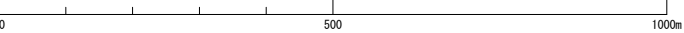
1:20000



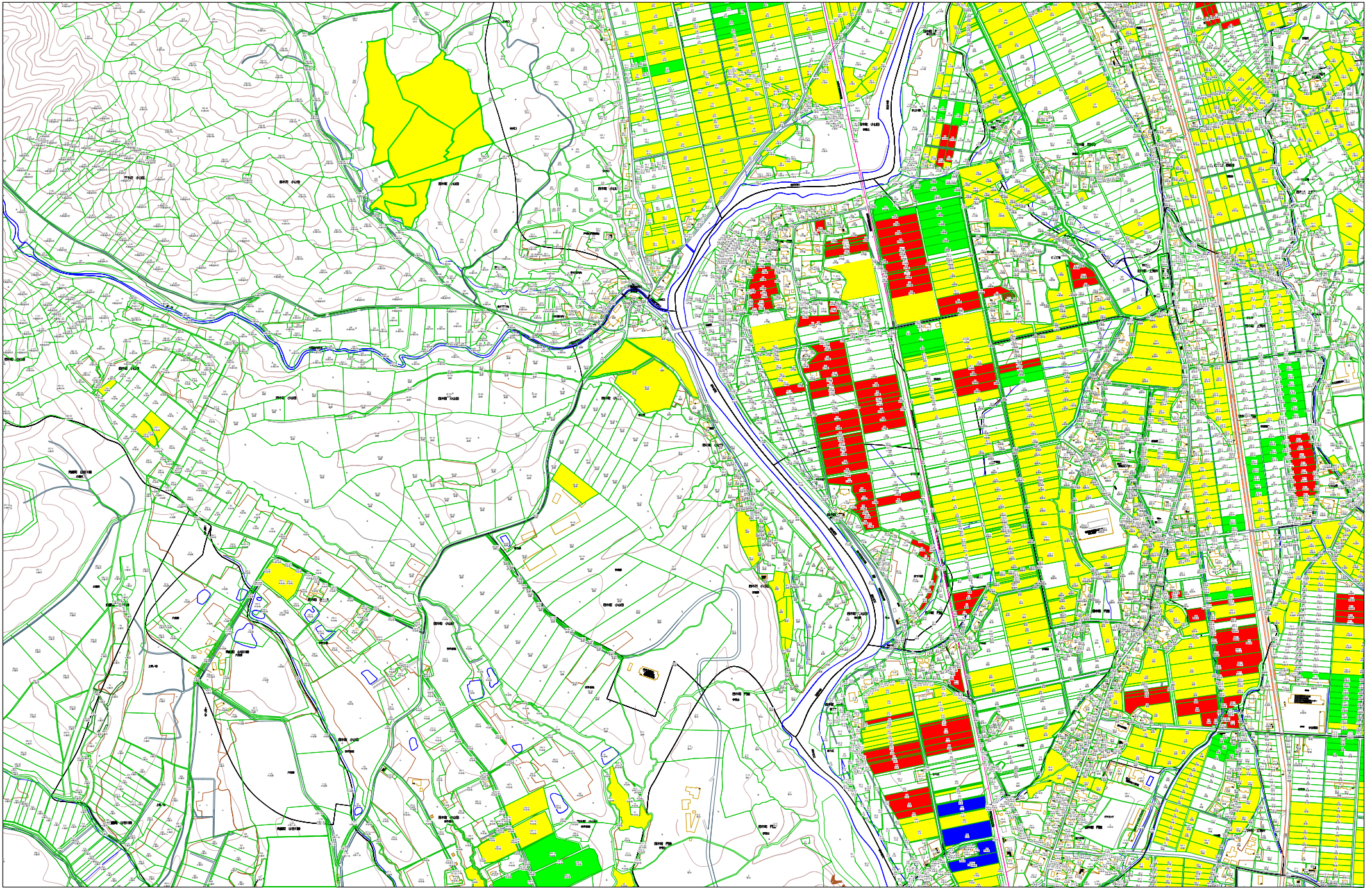
# 西明寺地区①



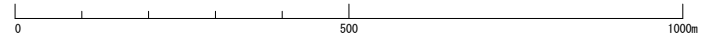
1:4000



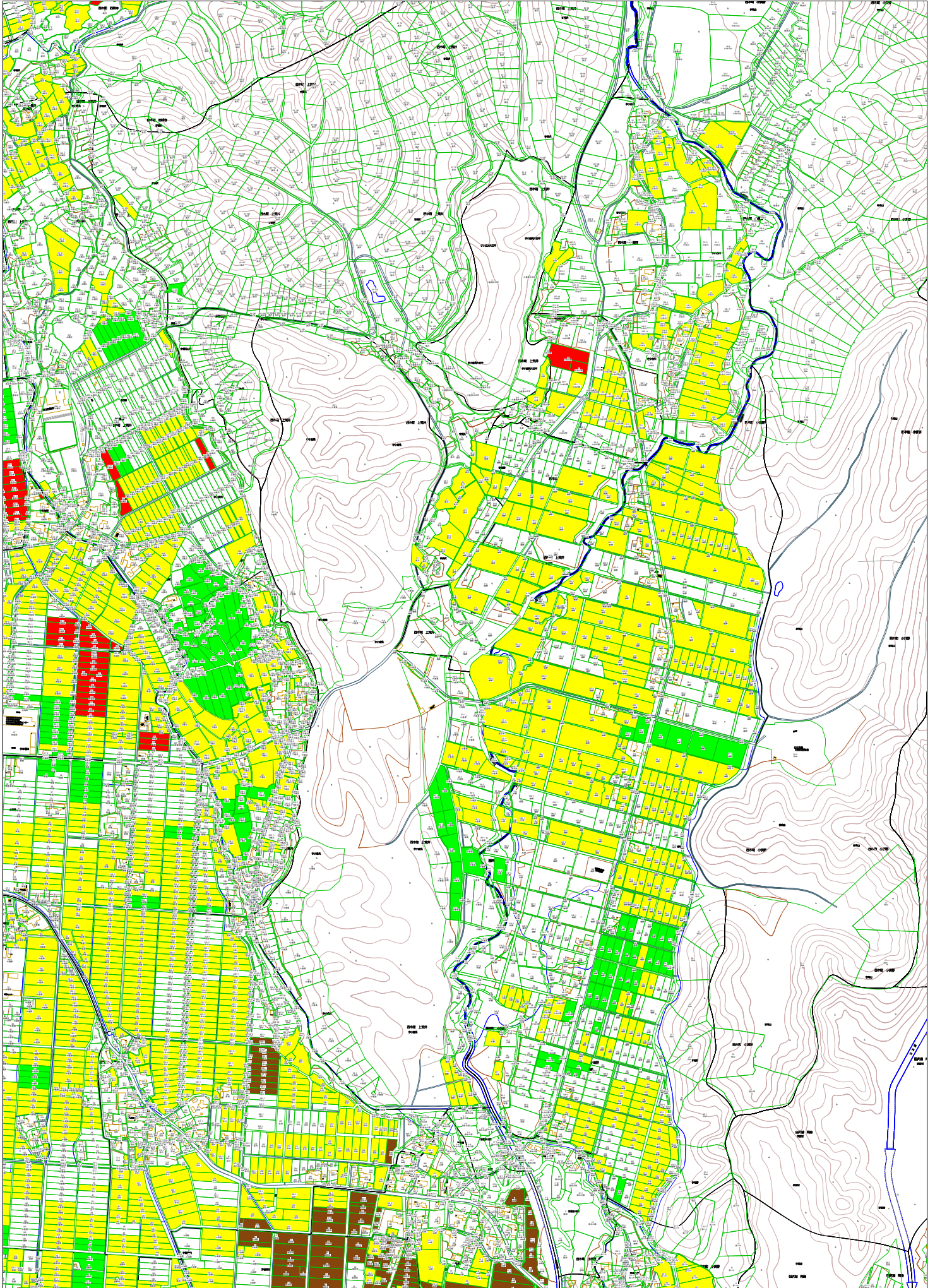
# 西明寺地区②



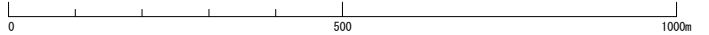
1:4000



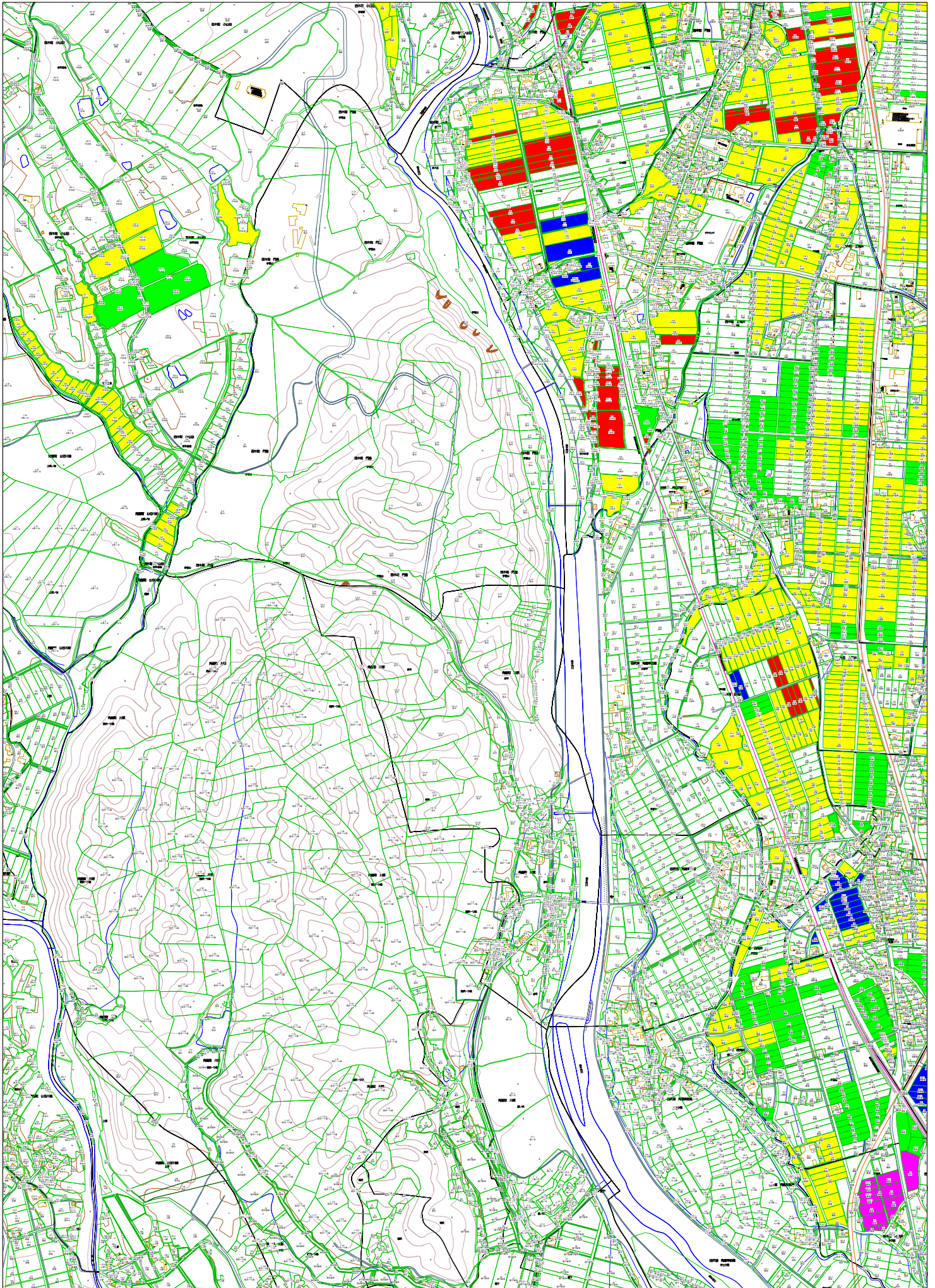
# 西明寺地区③



1:4000



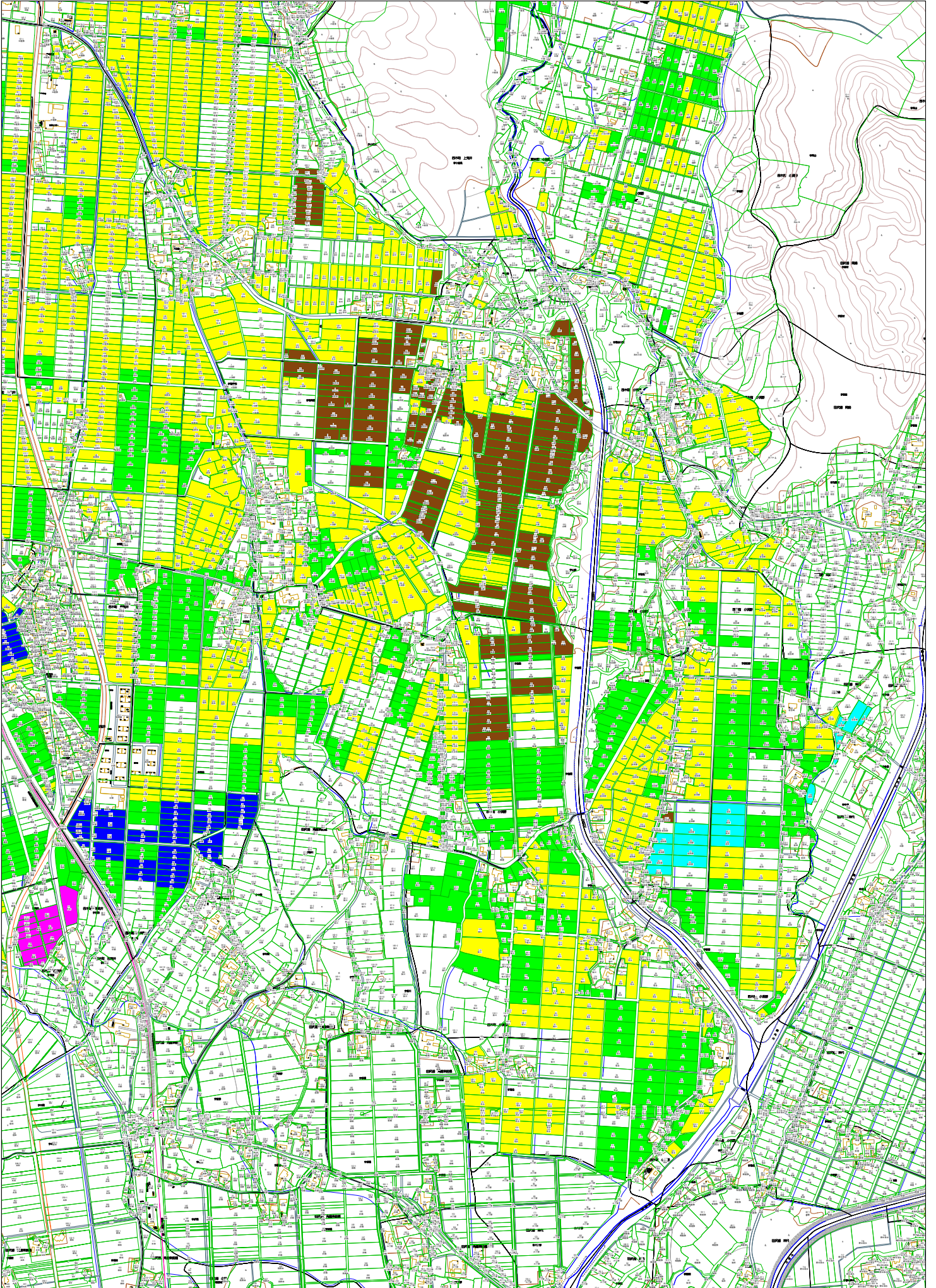
# 西明寺地区④



1:4000

0 500 1000m

# 西明寺地区⑤



1:4000

