

## 地域計画

策定年月日	令和6年12月 4日
更新年月日	令和8年3月31日 (第1回)
目標年度	令和16年度
市町村名 (市町村コード)	仙北市 (05215)
地域名 (地域内農業集落名)	中川 (雫田、大場、山谷、黒森、黒沢、高屋、赤平、若神子、八卦、安久戸)

注:「地域名」欄には、協議の場が設けられた区域を記載し、農林業センサスの農業集落名を記載してください。

## 1 地域における農業の将来の在り方

## (1) 地域計画の区域の状況

区域内の農用地等面積(農業上の利用が行われる農用地等の区域)	252.4 ha
① 農業振興地域のうち農用地区域内の農地面積	221.1 ha
② 田の面積	219.1 ha
③ 畑の面積(果樹、茶等を含む)	33.3 ha
④ 区域内において、規模縮小などの意向のある農地面積の合計	76.0 ha
⑤ 区域内において、今後農業を担う者が引き受ける意向のある農地面積の合計	24.9 ha
(参考) 区域内における70才以上の農業者の農地面積の合計	86.7 ha
うち後継者不在の農業者の農地面積の合計	ha
(備考)	

注1:①については、農業振興地域担当部局と調整の上、記載してください。

2:②及び③については、農業委員会の農地台帳の面積(現況地目)に基づき記載してください。

3:④については、規模縮小又は離農の意向のある農地面積を記載してください。

4:⑤については、区域内に特定することができない場合には、引き受ける意向のあるすべての農地面積を記載の上、備考欄にその旨記載してください。

5:(参考)の区域内における70才以上の農業者の農地面積等については、できる限り記載するように努めてください。

6:「区域内の農用地等面積」に遊休農地が含まれている場合には、備考欄にその面積を記載してください。

## (2) 地域農業の現状及び課題

- ・中山間農業地帯であり、山際の農地が多数存在する。
- ・一部基盤整備済みの地区があるが、30a未満の小区画ほ場が大半を占める。
- ・水稻生産が盛んで、転作作物はそば、大豆、飼料作物が多い。
- ・不作付け地が多数存在し、耕作放棄地の発生が懸念される。
- ・担い手の高齢化が進んでいるため、10年後には担い手不足となることが懸念される。

## (3) 地域における農業の将来の在り方(作物の生産や栽培方法については、必須記載事項)

水稻生産が中心となるが、地元のそば生産組合と連携し、そばの作付けを増やし、産地化を図る。転作作物のほとんどが土地利用型物であり、高収益作物の作付けは4.2haしかない。高収益作物の作付けを増やし、かつ集約化し、作業効率向上と収益向上を図る。

## 2 農業の将来の在り方に向けた農用地の効率的かつ総合的な利用に関する目標

## (1) 農用地の効率的かつ総合的な利用に関する方針

農地中間管理機構を活用し、担い手への農地集積を図ることを基本とするが、非担い手の農地も確保し、地域内農家全体で農地の保全に努める。

## (2) 担い手(効率的かつ安定的な経営を営む者)に対する農用地の集積に関する目標

現状の集積率	63.4	%	将来の目標とする集積率	75.5	%
--------	------	---	-------------	------	---

## (3) 農用地の集団化(集約化)に関する目標

土地利用型作物の集約化を行い、生産コストの低減を目指す。



5 農業支援サービス事業者一覧(任意記載事項)

番号	事業体名 (氏名・名称)	作業内容	対象品目
1	防除法人	航空防除	水稲
2	JA	作物栽培指導	全作物

6 目標地図(別添のとおり)

7 基盤法第22条の3(地域計画に係る提案の特例)を活用する場合には、以下を記載してください。

農用地所有者等数(人)		うち計画同意者数(人・%)	
-------------	--	---------------	--

注1:「農用地所有者等」欄には、区域内の農用地等の所有者、賃借人等の使用収益権者の数を記載してください。

注2:「うち計画同意者数」欄には、同意者数を記載してください。

注3:提案する地区の対象となる範囲を目標地図に明記してください。

(留意事項)

農業を担う者を位置付ける際、これらの者の氏名が含まれた地域計画について、法令に基づく手続として、本人の同意なく、関係者の意見聴取や、地域計画の案の縦覧、地域計画の公告を行うことができますが、個人情報を保有するに当たっては、利用目的をできる限り特定し、本人から直接書面に記録された個人情報を取得するときは、あらかじめ、本人に対し、その利用目的を明示してください。

また、市町村の公報への掲載等とは別に、インターネットの利用により関係者以外の不特定多数に対して情報を提供する場合は、氏名を削除するなど配慮してください。

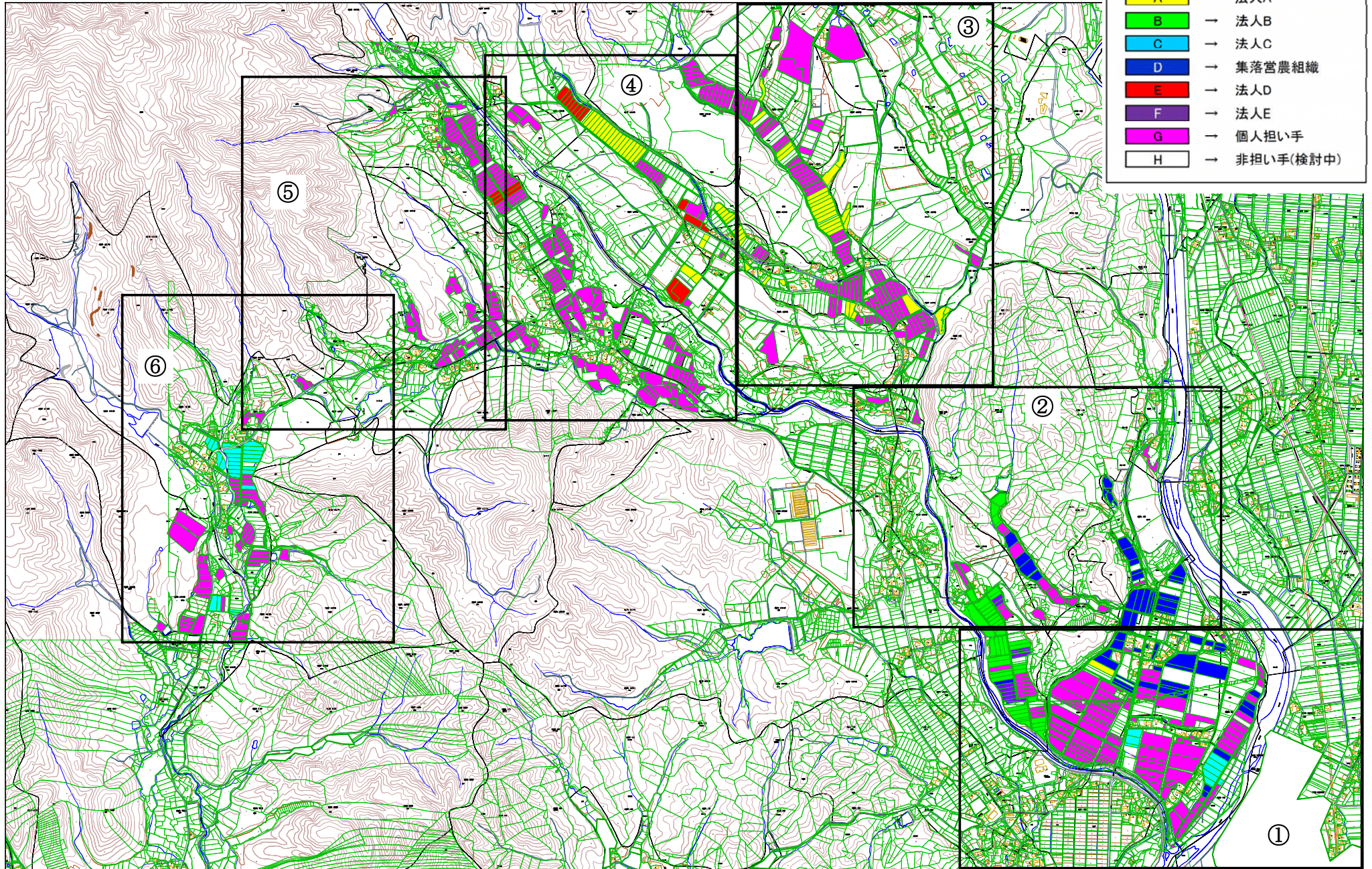
必要に応じて区域内の農用地の一覧を参考として添付してください。

## 4 地域内の農業を担う者一覧(目標地図に位置付ける者)

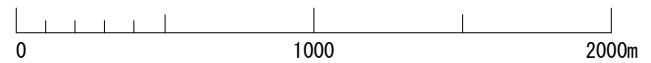
中川地区

No.	属性	農業を担う者 (氏名・名称)	現状				10年後					
			経営作目等	経営面積	作業受託 面積	(目標年度:令和		16	年度	目標地図上 の表示	備考	
						経営作目等	経営面積					作業受託 面積
1	認農	個人担い手	水稲、葉タバコ	12.1 ha		ha	水稲、葉タバコ	10.0 ha		ha	G	
2	認農	個人担い手	水稲、大豆、野菜	14.7 ha		ha	水稲、大豆、野菜	14.0 ha		ha	G	野菜(枝豆、ねぎ、ミニトマト)
3	認農	個人担い手	水稲、大豆	10.1 ha		ha	水稲、大豆	10.0 ha		ha	G	
4	認農	個人担い手	水稲、りんどう、牧草	0.0 ha		ha	水稲、りんどう、牧草	3.0 ha		ha	G	
5	認農	個人担い手	水稲、枝豆、牧草	2.9 ha		ha	水稲、枝豆、牧草	4.0 ha		ha	G	
6	認農	個人担い手	水稲、大豆	2.9 ha		ha	水稲、大豆	7.1 ha		ha	G	
7	認農	個人担い手	肉用牛	- 頭		ha	肉用牛	- 頭		ha	G	肉用牛11頭
8	認農	個人担い手	水稲、りんどう	5.4 ha		ha	水稲、りんどう	6.0 ha		ha	G	
9	認農	個人担い手	水稲、そば	11.5 ha		ha	水稲、そば	10.5 ha		ha	G	
10	認農	個人担い手	水稲、そば	6.9 ha		ha	水稲、そば	12.0 ha		ha	G	
11	認農	個人担い手	水稲、大豆	4.3 ha		ha	水稲、大豆	12.0 ha		ha	G	
12	認農	個人担い手	水稲、そば	5.9 ha		ha	水稲、そば	4.0 ha		ha	G	
13	認農	個人担い手	水稲	5.2 ha		ha	水稲	10.0 ha		ha	G	
14	認農	個人担い手	WCS	3.5 ha		ha	WCS	3.9 ha		ha	G	集落営農構成員
15	認定法	耕作農地を持たない法人	採卵鶏	- 羽		ha	採卵鶏	- 羽		ha		採卵鶏720千羽
16	認定法	法人A	水稲	17.3 ha		ha	水稲	20.0 ha		ha	A	
17	認定法	法人B	水稲、牧草	7.3 ha		ha	水稲、牧草	8.0 ha		ha	B	
18	認定法	法人C	水稲	5.7 ha		ha	水稲	1.5 ha		ha	C	
19	集	集落営農組織	水稲、大豆	13.8 ha		ha	水稲、大豆	16.4 ha		ha	D	
20	認定法	法人D	大豆	0.9 ha		ha	大豆	5.0 ha		ha	E	
21	認農	個人担い手	水稲	0.0 ha		ha	水稲	0.4 ha		ha	G	
22	認定法	法人E	水稲	2.3 ha		ha	水稲	2.2 ha		ha	F	
23	認農	個人担い手	水稲、そば	6.7 ha		ha	水稲、そば	10.0 ha		ha	G	
24	認農	個人担い手	水稲	3.0 ha		ha	水稲	2.0 ha		ha	G	
25	認農	個人担い手	水稲	0.8 ha		ha	水稲	0.8 ha		ha	G	
26	認農	個人担い手	水稲	0.6 ha		ha	水稲	0.6 ha		ha	G	
27	認農	個人担い手	水稲、そば	16.3 ha		ha	水稲、そば	17.0 ha		ha	G	
合計		27経営体		159.9 ha		ha		190.5 ha		ha		

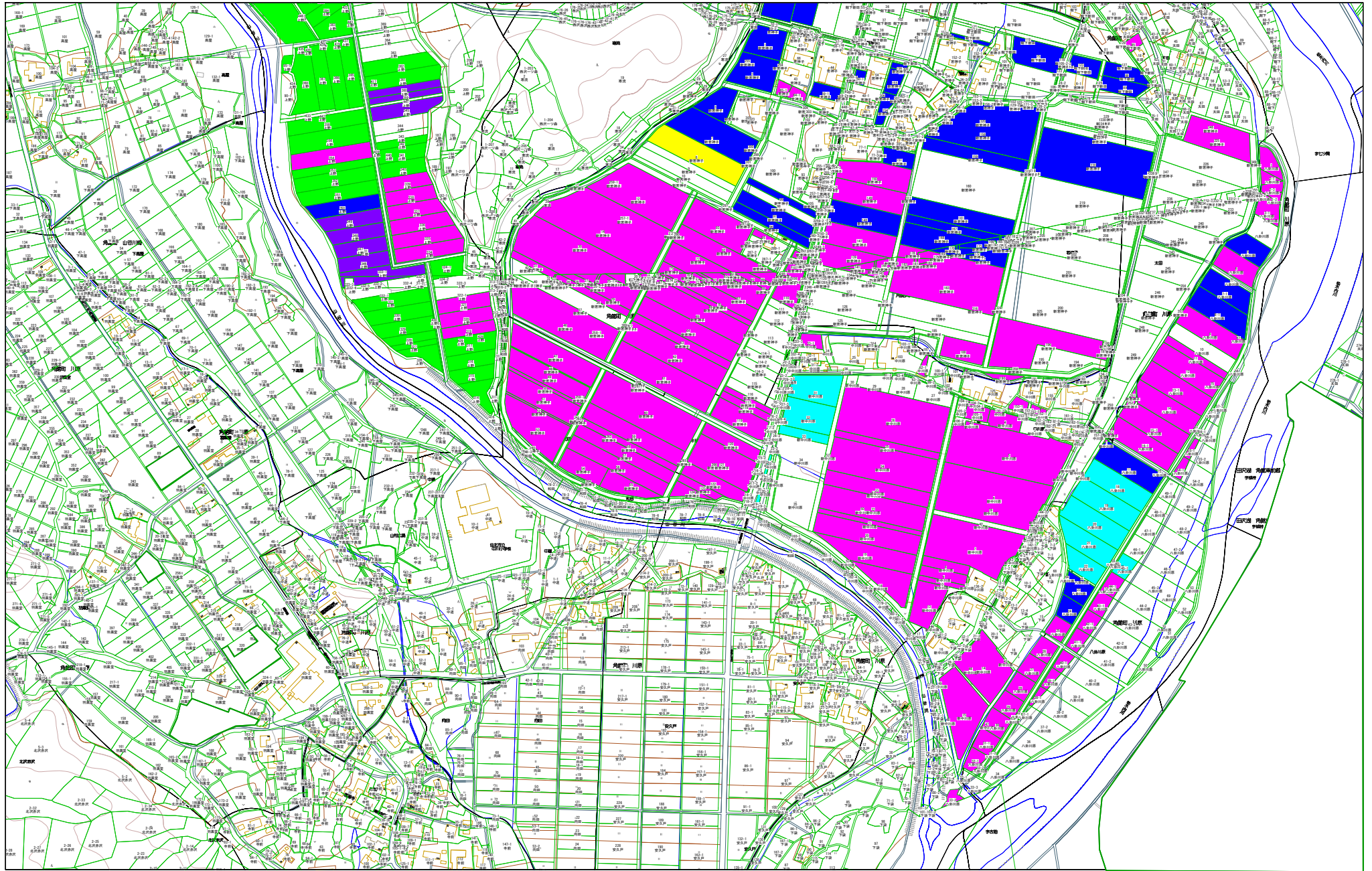
# 中川地区目標地図



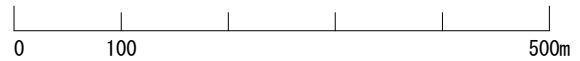
1:18000



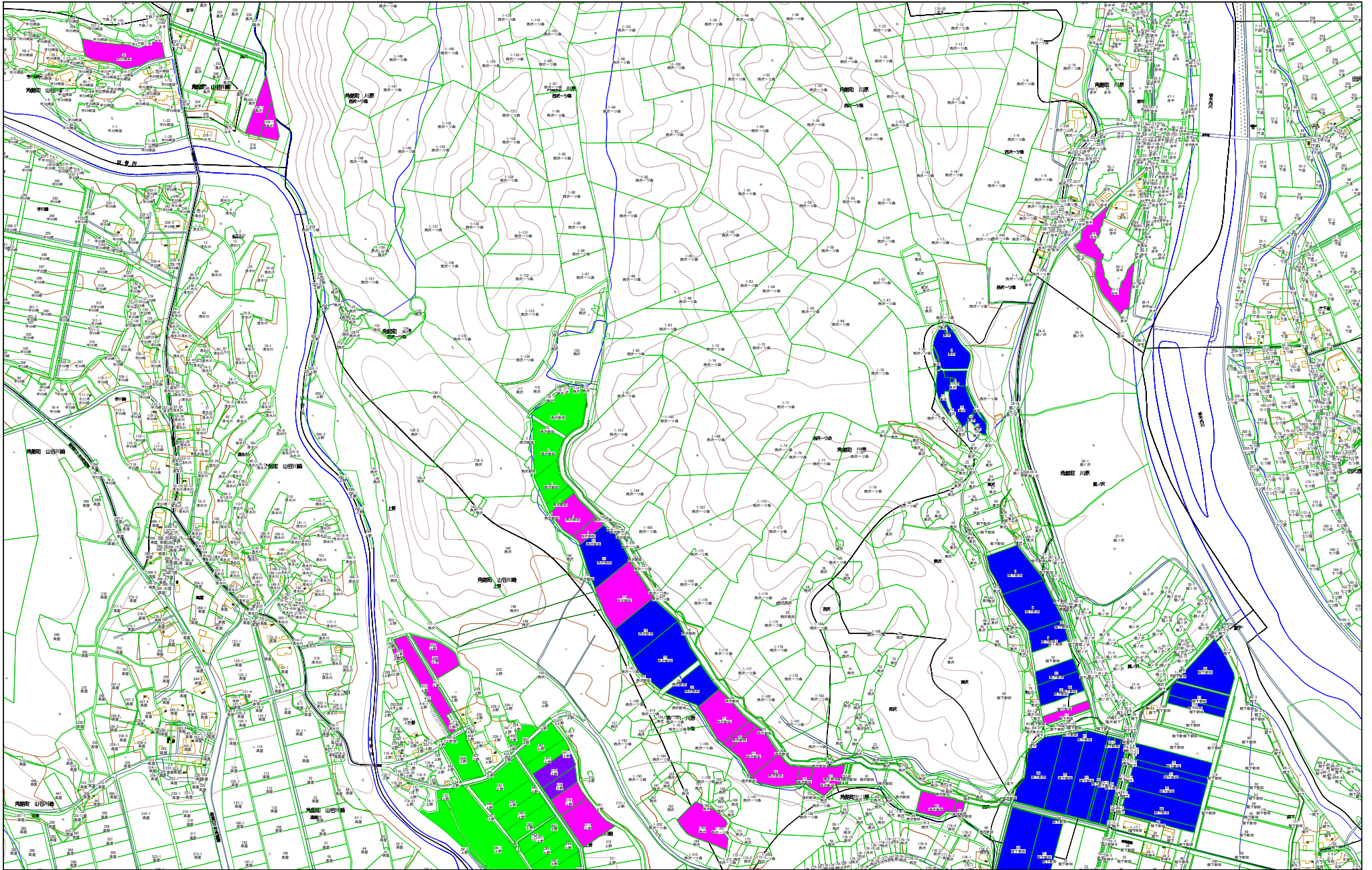
# 中川地区①



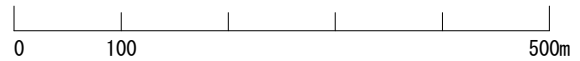
1:5000



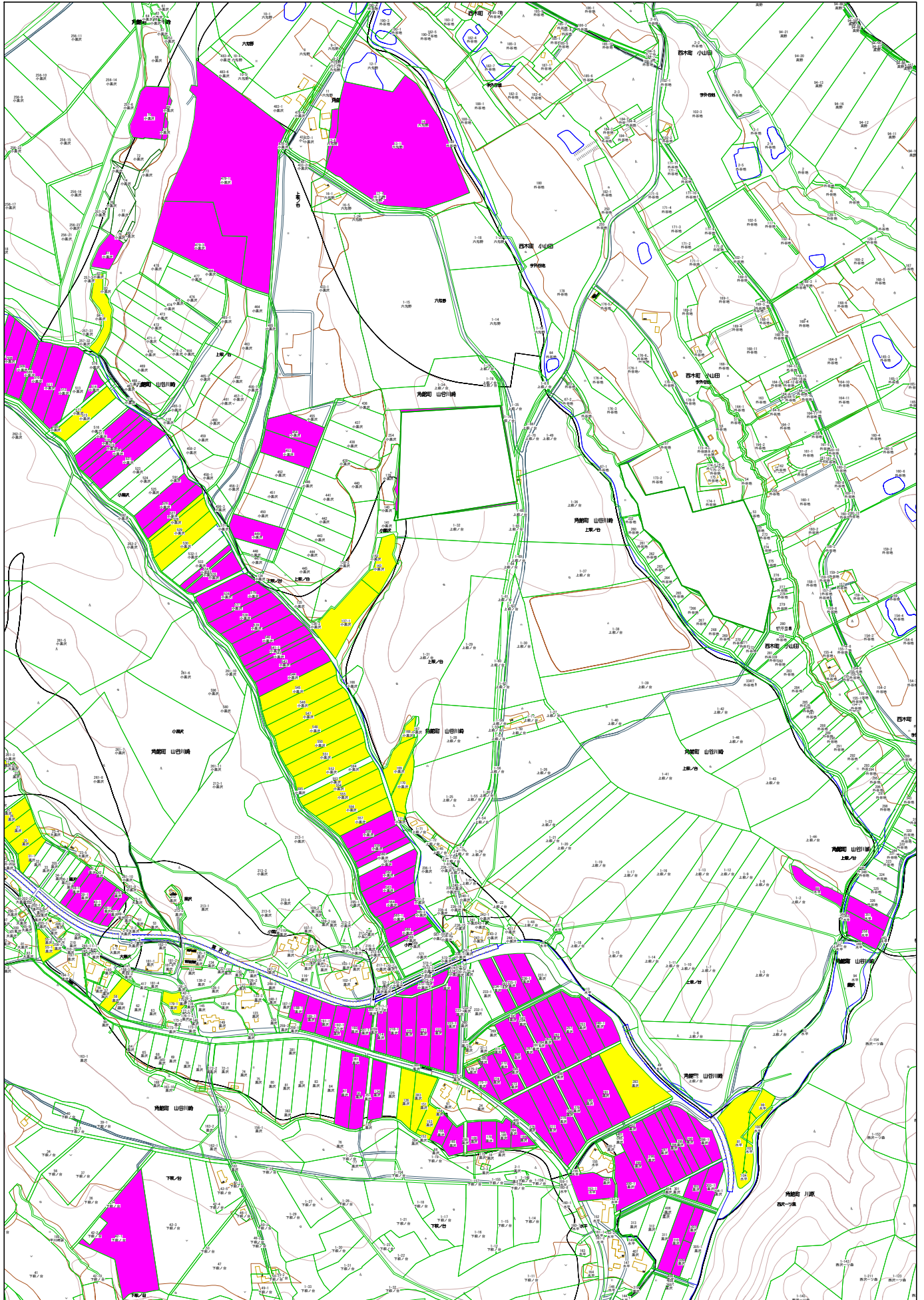
# 中川地区②



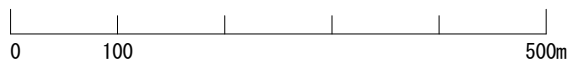
1:5000



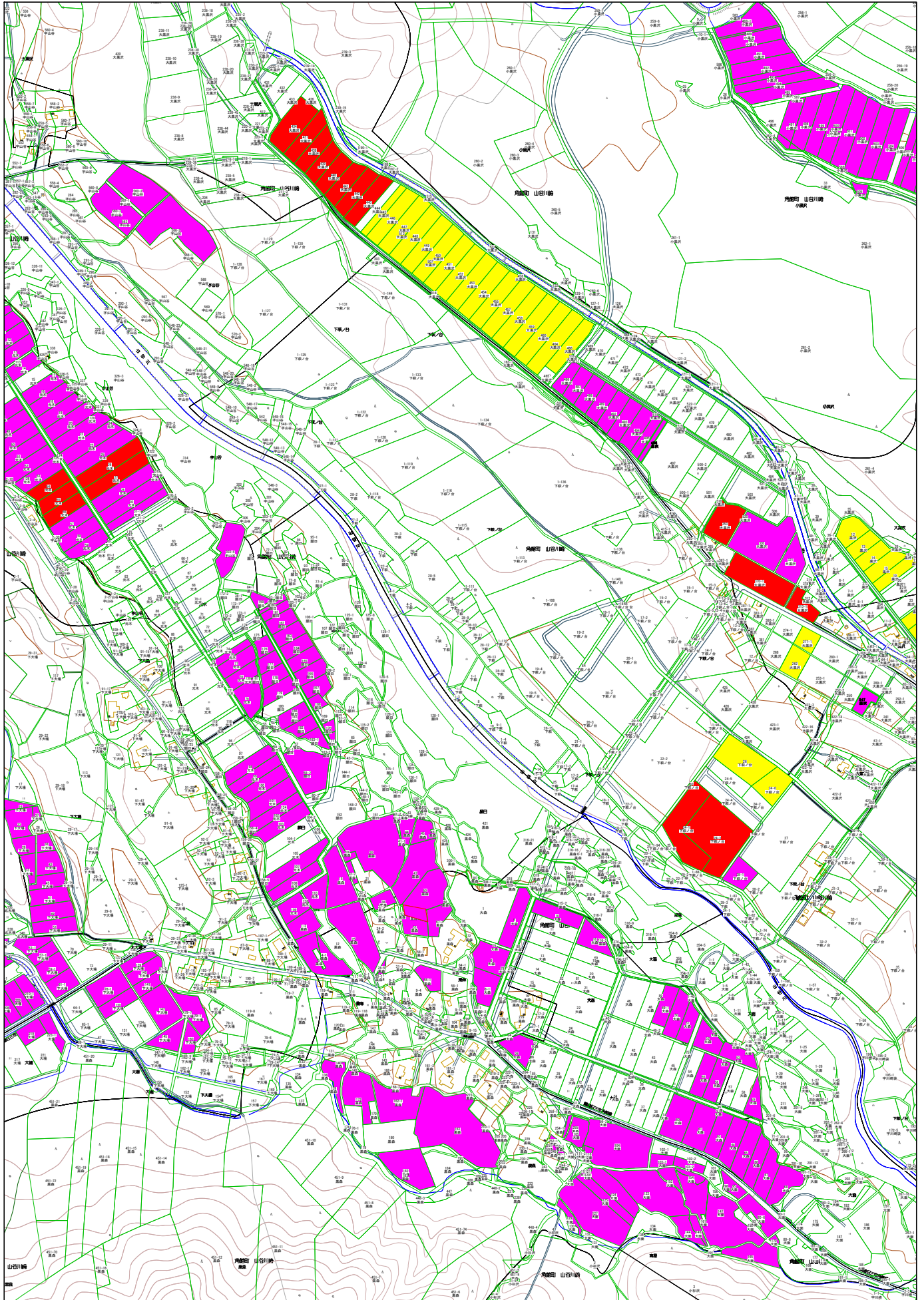
# 中川地区③



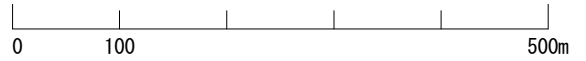
1:5000



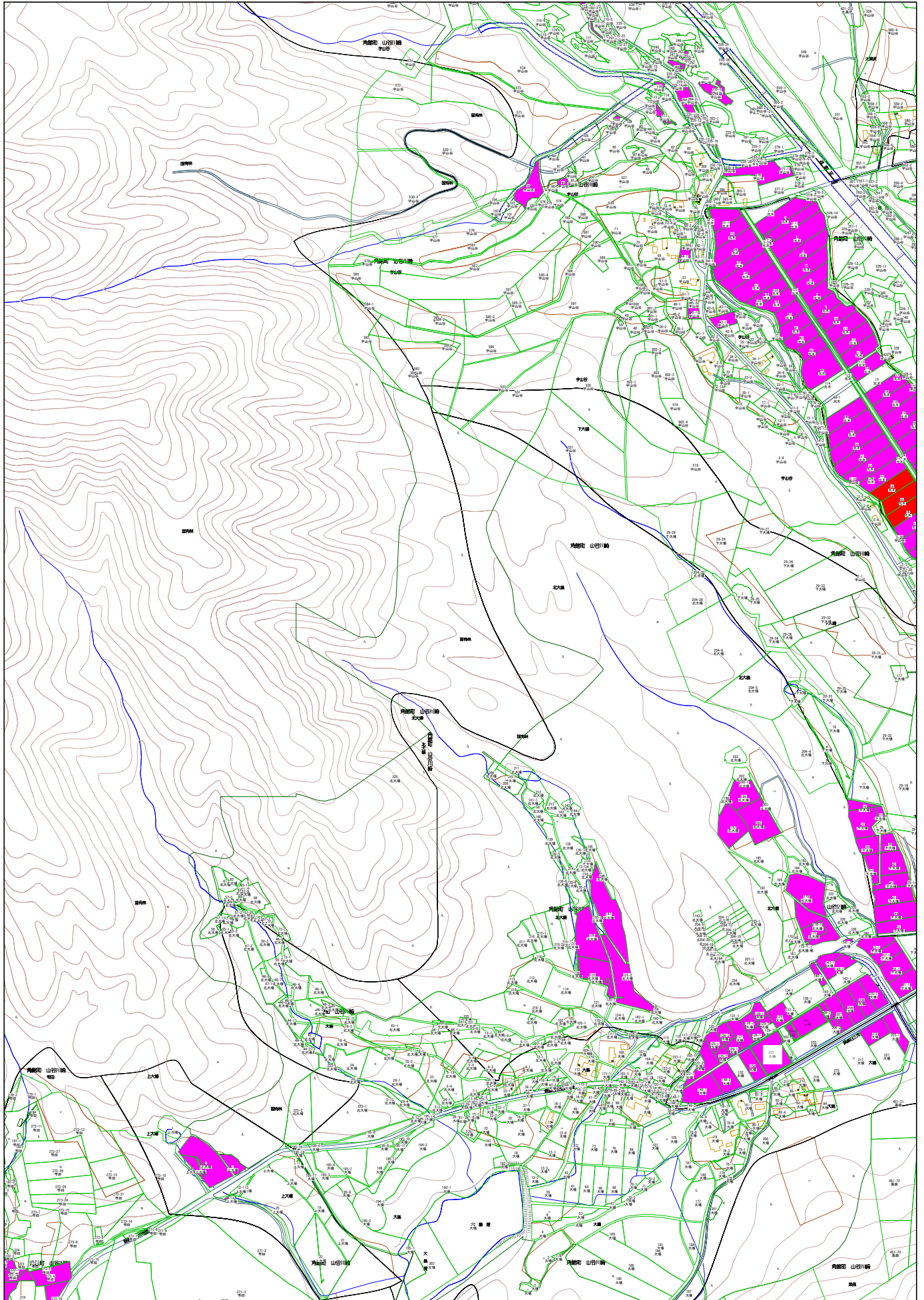
# 中川地区④



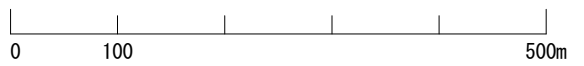
1:5000



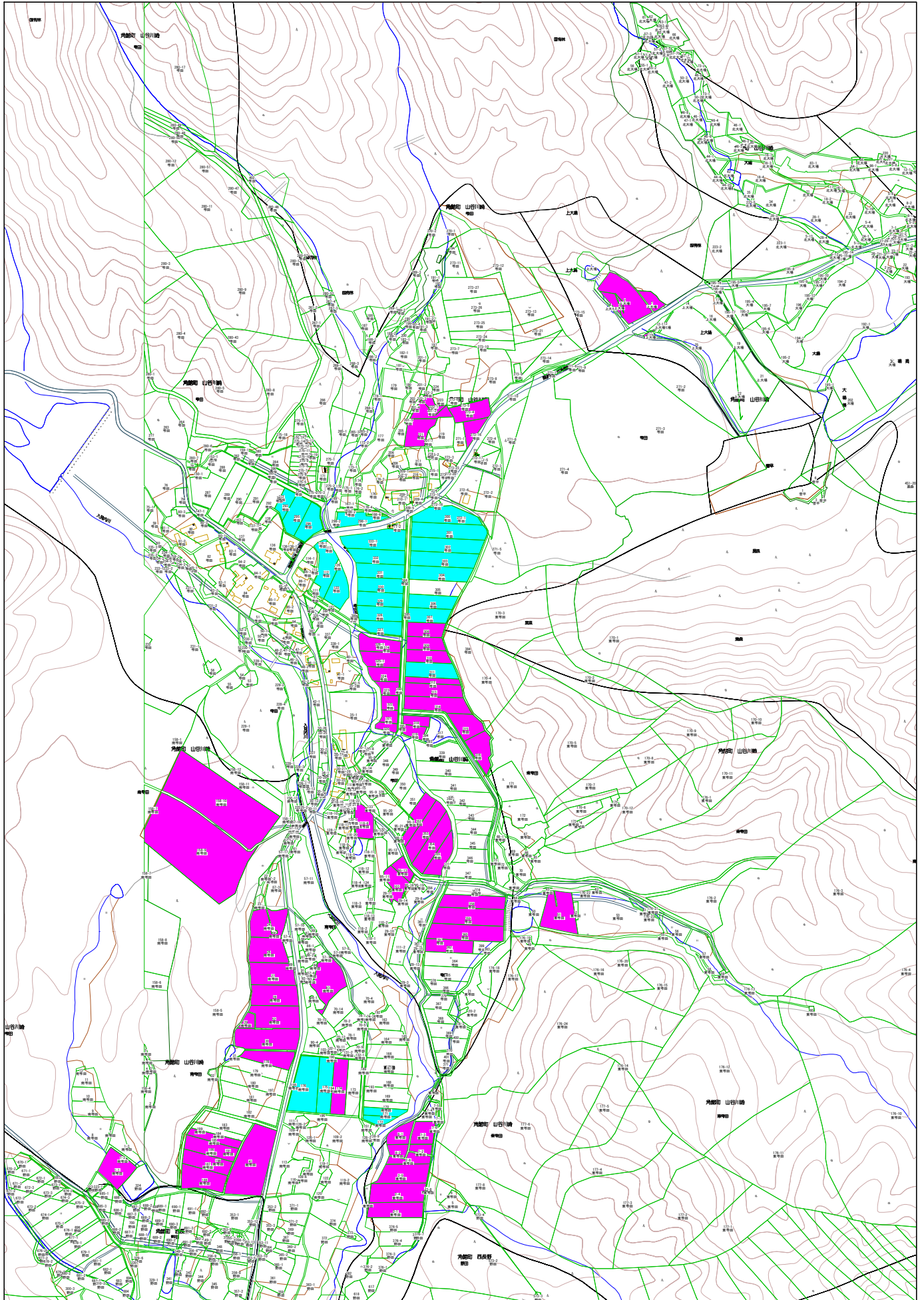
# 中川地区⑤



1:5000



# 中川地区⑥



1:5000

