

地域計画

	令和6年11月15日
更新年月日	令和8年3月31日 (第1回)
目標年度	令和16年度
市町村名 (市町村コード)	仙北市 (05215)
地域名 (地域内農業集落名)	神代第2 (国館、院内、上鎌川、下鎌川、東田、手習石、谷地川、上森腰、下森腰)

注:「地域名」欄には、協議の場が設けられた区域を記載し、農林業センサスの農業集落名を記載してください。

1 地域における農業の将来の在り方

(1) 地域計画の区域の状況

区域内の農用地等面積(農業上の利用が行われる農用地等の区域)	351.4 ha
① 農業振興地域のうち農用地区域内の農地面積	328.3 ha
② 田の面積	339.0 ha
③ 畑の面積(果樹、茶等を含む)	12.4 ha
④ 区域内において、規模縮小などの意向のある農地面積の合計	22.5 ha
⑤ 区域内において、今後農業を担う者が引き受ける意向のある農地面積の合計	24.2 ha
(参考)区域内における70才以上の農業者の農地面積の合計	59.7 ha
うち後継者不在の農業者の農地面積の合計	ha
(備考)	

- 注1:①については、農業振興地域担当部局と調整の上、記載してください。
 2:②及び③については、農業委員会の農地台帳の面積(現況地目)に基づき記載してください。
 3:④については、規模縮小又は離農の意向のある農地面積を記載してください。
 4:⑤については、区域内に特定することができない場合には、引き受ける意向のあるすべての農地面積を記載の上、備考欄にその旨記載してください。
 5:(参考)の区域内における70才以上の農業者の農地面積等については、できる限り記載するように努めてください。
 6:「区域内の農用地等面積」に遊休農地が含まれている場合には、備考欄にその面積を記載してください。

(2) 地域農業の現状及び課題

- ・基盤整備面工事が令和6年度で完了予定。
- ・4法人と数名の担い手が地域内農地を耕作。
- ・水稻栽培が主で、高収益作物はネギの作付けが多い。
- ・農地集積はほぼ完了しているが、集約化はまだ進んでいない。
- ・基盤整備区域外の条件不利農地は後継者不足等により受け手が不在となる恐れがある。

(3) 地域における農業の将来の在り方(作物の生産や栽培方法については、必須記載事項)

水稻、大豆等の土地利用型作物が主となっているが、高収益作物のネギの作付けが約8.2haほどあり、ネギの出荷調整施設が2箇所にある。ネギの作付規模を拡大し、収益向上を図る。地域内の農地は担い手が集積することを基本とするが、非担い手の耕作地も確保し、地域全体で農地の保全に努める。

2 農業の将来の在り方に向けた農用地の効率的かつ総合的な利用に関する目標

(1)農用地の効率的かつ総合的な利用に関する方針			
農地中間管理機構を活用した権利移転を積極的に行い、農地の集約化を図る。大豆の圃場は輪作を考えた団地を形成し、生産コストの低減を目指す。			
(2)担い手(効率的かつ安定的な経営を営む者)に対する農用地の集積に関する目標			
現状の集積率	89.8	%	将来の目標とする集積率
			96.7 %
(3)農用地の集団化(集約化)に関する目標			
法人は1団地4ha以上を目指す。個人担い手は1~2団地を目指す。			

5 農業支援サービス事業者一覧(任意記載事項)

番号	事業体名 (氏名・名称)	作業内容	対象品目
1	防除法人	航空防除	水稲
2	JA	作物指導	全作物
3	JA	乾燥調整	水稲、大豆
4	法人C	乾燥調整	水稲、大豆

6 目標地図(別添のとおり)

7 基盤法第22条の3(地域計画に係る提案の特例)を活用する場合には、以下を記載してください。

農用地所有者等数(人)		うち計画同意者数(人・%)	
-------------	--	---------------	--

注1:「農用地所有者等」欄には、区域内の農用地等の所有者、賃借人等の使用収益権者の数を記載してください。

注2:「うち計画同意者数」欄には、同意者数を記載してください。

注3:提案する地区の対象となる範囲を目標地図に明記してください。

(留意事項)

農業を担う者を位置付ける際、これらの者の氏名が含まれた地域計画について、法令に基づく手続として、本人の同意なく、関係者の意見聴取や、地域計画の案の縦覧、地域計画の公告を行うことができますが、個人情報を保有するに当たっては、利用目的をできる限り特定し、本人から直接書面に記録された個人情報を取得するときは、あらかじめ、本人に対し、その利用目的を明示してください。

また、市町村の公報への掲載等とは別に、インターネットの利用により関係者以外の不特定多数に対して情報を提供する場合は、氏名を削除するなど配慮してください。

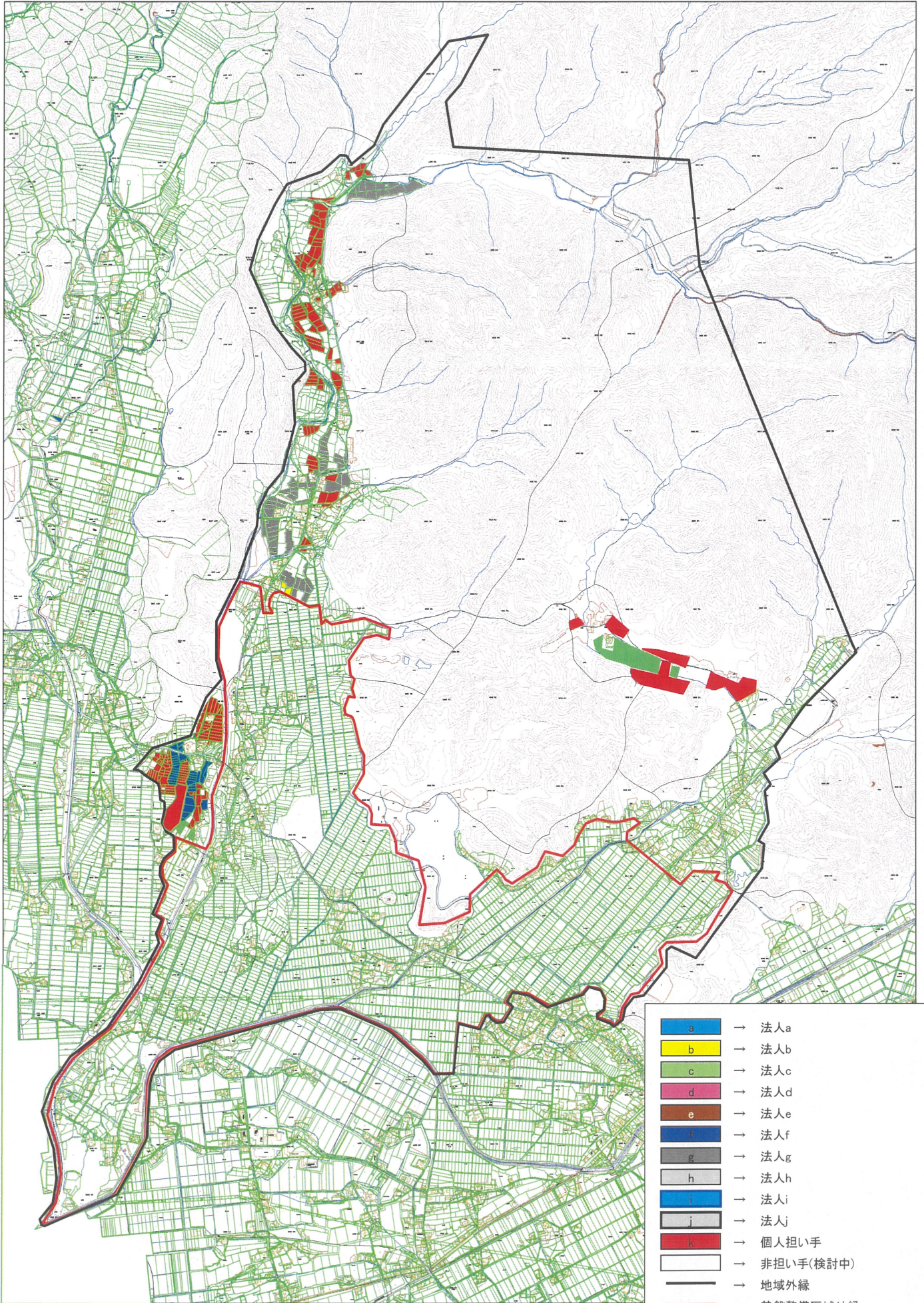
必要に応じて区域内の農用地の一覧を参考として添付してください。

4 地域内の農業を担う者一覧(目標地図に位置付ける者)

No.	属性	農業を担う者 (氏名・名称) ※目標地図上色	現状			10年後 (目標年度:令和 16 年度)								
			経営作目等	経営面積	作業受託 面積	経営作目等	経営面積	作業受託 面積	目標地図上 の表示	備考				
											ha	ha	ha	ha
1	認農	赤色	水稲	0.4	ha		ha	水稲	0.4	ha		ha	k	
2	認農	赤色	水稲	0.8	ha		ha	水稲	0.8	ha		ha	k	
3	認農	赤色	水稲、飼料作物	6.6	ha		ha	水稲、飼料作物	6.8	ha		ha	k	
4	認農	赤色	菊	0.9	ha		ha	花き(菊)	1.0	ha		ha	k	
5	認農	赤色	水稲	0.2	ha		ha	水稲	0.2	ha		ha	k	
6	認農	赤色	水稲、野菜	2.2	ha		ha	水稲、野菜	2.2	ha		ha	k	野菜(かぼちゃ、そらまめ)
7	認農	赤色	水稲、大豆、枝豆、葉草	2.6	ha		ha	水稲、大豆、枝豆、葉草	1.8	ha		ha	k	
8	認農	赤色	水稲	0.4	ha		ha	水稲	0.5	ha		ha	k	
9	認農	赤色	水稲	0.3	ha		ha	水稲	0.3	ha		ha	k	
10	認農	赤色	水稲、WCS	1.7	ha		ha	水稲、WCS	0.8	ha		ha	k	
11	認農	赤色	水稲	0.0	ha		ha	水稲	0.7	ha		ha	k	
12	認農	赤色	水稲	0.0	ha		ha	水稲	1.1	ha		ha	k	
13	認農	赤色	水稲	0.8	ha		ha	水稲	0.7	ha		ha	k	
14	認農	赤色	水稲	0.0	ha		ha	水稲	2.0	ha		ha	k	
15	到達	赤色	水稲	1.3	ha		ha	水稲	1.2	ha		ha	k	
16	認農	赤色	水稲	0.0	ha		ha	水稲	1.1	ha		ha	k	集落営農構成員
17	認農	赤色	水稲	0.1	ha		ha	水稲	0.1	ha		ha	k	
18	認農	赤色	水稲、飼料作物	2.0	ha		ha	水稲、飼料作物	2.2	ha		ha	k	
19	認農	赤色	水稲、飼料作物	0.6	ha		ha	水稲、飼料作物	2.0	ha		ha	k	
20	到達	赤色	水稲	0.3	ha		ha	水稲	0.3	ha		ha	k	
21	認農	赤色	水稲	0.0	ha		ha	水稲	0.4	ha		ha	k	
22	認農	赤色	水稲	0.8	ha		ha	水稲	0.4	ha		ha	k	
23	認農	赤色	水稲	3.2	ha		ha	水稲	2.3	ha		ha	k	
24	認農	赤色	水稲	0.0	ha		ha	水稲	0.8	ha		ha	k	
25	認農	赤色	水稲	1.6	ha		ha	水稲	1.6	ha		ha	k	
26	認農	赤色	水稲	0.0	ha		ha	水稲	0.8	ha		ha	k	
27	認農	赤色	水稲	2.7	ha		ha	水稲	2.7	ha		ha	k	
28	到達	赤色	水稲	3.3	ha		ha	水稲	3.3	ha		ha	k	
29	到達	赤色	水稲、飼料作物	1.1	ha		ha	水稲、飼料作物	0.4	ha		ha	k	
30	到達	赤色	水稲	4.6	ha		ha	水稲	4.5	ha		ha	k	
31	到達	赤色	水稲	0.1	ha		ha	水稲	1.0	ha		ha	k	
32	認農	赤色	水稲	7.8	ha		ha	水稲	6.9	ha		ha	k	
33	認農	赤色	水稲	0.0	ha		ha	水稲	2.8	ha		ha	k	
34	認農	赤色	水稲	0.0	ha		ha	水稲	0.1	ha		ha	k	
35	到達	赤色	ぶどう	0.1	ha		ha	ぶどう	0.1	ha		ha	k	
36	認農	赤色	水稲	0.0	ha		ha	水稲	0.1	ha		ha	k	
37	到達	赤色	水稲	1.5	ha		ha	水稲	1.4	ha		ha	k	
38	認農	赤色	水稲	0.4	ha		ha	水稲	0.3	ha		ha	k	
39	認農	赤色	水稲	0.0	ha		ha	水稲	0.1	ha		ha	k	
40	認農	赤色	水稲	0.9	ha		ha	水稲	0.8	ha		ha	k	
41	到達	赤色	そば	0.3	ha		ha	そば	0.3	ha		ha	k	

No.	属性	農業を担う者 (氏名・名称) ※目標地図上色	現状			10年後 (目標年度:令和 16 年度)								
			経営作目等	経営面積	作業受託 面積	経営作目等	経営面積	作業受託 面積	目標地図上 の表示	備考				
											ha	ha	ha	ha
42	到達	赤色	水稲	2.9	ha		ha	水稲	2.8	ha		ha	k	
43	到達	赤色	水稲	0.0	ha		ha	水稲	0.1	ha		ha	k	
44	到達	赤色	水稲	0.0	ha		ha	水稲	2.3	ha		ha	k	
45	認農	赤色	水稲、ねぎ	4.6	ha		ha	水稲、ねぎ	3.4	ha		ha	k	
46	認農	赤色	水稲	2.9	ha		ha	水稲	2.9	ha		ha	k	
47	認農	赤色	水稲、そば	0.6	ha		ha	水稲、そば	0.7	ha		ha	k	
48	認農	赤色	水稲	0.9	ha		ha	水稲	1.0	ha		ha	k	
49	認農	赤色	水稲	2.6	ha		ha	水稲	2.6	ha		ha	k	
50	認農法	赤色	そば	4.2	ha		ha	そば	4.3	ha		ha	k	
51	認農法	灰色	水稲、飼料作物	20.2	ha		ha	水稲、飼料作物	20.2	ha		ha	g	
52	認農法	緑色	水稲、大豆、ねぎ	68.4	ha		ha	水稲、大豆、ねぎ	70.0	ha		ha	c	
53	認農法	黄色	水稲、ねぎ	30.3	ha		ha	水稲、ねぎ	30.3	ha		ha	b	
54	認農法	青色	水稲、そば	6.7	ha		ha	水稲、そば	7.0	ha		ha	f	
55	認農法	水色	水稲、大豆、ねぎ	25.4	ha		ha	水稲、大豆、ねぎ	27.0	ha		ha	a	
56	認農法	ピンク	水稲	30.4	ha		ha	水稲	31.0	ha		ha	d	
57	認農法	茶色	水稲	3.0	ha		ha	水稲	4.0	ha		ha	e	
58	集	赤色	大豆	0.3	ha		ha	大豆	1.0	ha		ha	k	
59	認農	赤色	水稲	0.0	ha		ha	水稲	0.1	ha		ha	k	
60	認農	赤色	水稲	2.4	ha		ha	水稲	2.9	ha		ha	k	
61	認農	赤色	水稲	0.4	ha		ha	水稲	0.4	ha		ha	k	
62	認農	赤色	水稲、りんどう	0.2	ha		ha	水稲、りんどう	2.0	ha		ha	k	集落営農構成員
63	認農	赤色	水稲	0.0	ha		ha	水稲	0.1	ha		ha	k	
64	認農	赤色	水稲	0.0	ha		ha	水稲	0.7	ha		ha	k	集落営農構成員
65	認農	赤色	水稲	0.0	ha		ha	水稲	0.8	ha		ha	k	集落営農構成員
66	認農	赤色	水稲、牧草	2.5	ha		ha	水稲、牧草	2.8	ha		ha	k	
67	認農法	水色 太枠	水稲	37.9	ha		ha	水稲	20.0	ha		ha	h	
68	認農法	薄灰色	水稲	17.9	ha		ha	水稲	41.0	ha		ha	i	
69	認農法	灰色 太枠	水稲	1.0	ha		ha	水稲	1.0	ha		ha	j	
合計		69経営体		315.6			ha		339.8	ha		ha		

神代第2目標地図



1:20000



神代第2地区目標地図 (基盤整備区域)

→	法人a
→	法人b
→	法人c
→	法人d
→	法人e
→	法人f
→	法人g
→	法人h
→	法人i
→	法人j
→	個人担い手
→	非担い手(検討中)

