

地域計画

策定年月日	令和6年12月20日
更新年月日	令和8年3月31日 (第4回)
目標年度	令和16年度
市町村名 (市町村コード)	仙北市 (05215)
地域名 (地域内農業集落名)	神代 (下道、七ツ関、中関、前野、太田、田中、城廻、羽根ヶ台、国館、野中清水、後村、荒川尻、柏林、上生田、下生田、若松、戸狩野、大荒田、黒倉抱返、真崎、上卒田、出口、柴倉、荒町)

注:「地域名」欄には、協議の場が設けられた区域を記載し、農林業センサスの農業集落名を記載してください。

1 地域における農業の将来の在り方

(1) 地域計画の区域の状況

区域内の農用地等面積(農業上の利用が行われる農用地等の区域)	1,127.3 ha
① 農業振興地域のうち農用地区域内の農地面積	1,091.3 ha
② 田の面積	1,058.8 ha
③ 畑の面積(果樹、茶等を含む)	68.5 ha
④ 区域内において、規模縮小などの意向のある農地面積の合計	194.2 ha
⑤ 区域内において、今後農業を担う者が引き受ける意向のある農地面積の合計	65.8 ha
(参考)区域内における70才以上の農業者の農地面積の合計	209.7 ha
うち後継者不在の農業者の農地面積の合計	ha
(備考)	

注1:①については、農業振興地域担当部局と調整の上、記載してください。
 2:②及び③については、農業委員会の農地台帳の面積(現況地目)に基づき記載してください。
 3:④については、規模縮小又は離農の意向のある農地面積を記載してください。
 4:⑤については、区域内に特定することができない場合には、引き受ける意向のあるすべての農地面積を記載の上、備考欄にその旨記載してください。
 5:(参考)の区域内における70才以上の農業者の農地面積等については、できる限り記載するように努めてください。
 6:「区域内の農用地等面積」に遊休農地が含まれている場合には、備考欄にその面積を記載してください。

(2) 地域農業の現状及び課題

- ・水稲、大豆、そば等の土地利用型作物の栽培が盛んな地域。
- ・担い手は十分に確保されているが、農地集積、団地化は進んでいない地域が多い。
- ・若い担い手もいるが、10年後には高齢化が進み、担い手不足となる恐れがある。
- ・基盤整備事業の活用に向けた検討が必要。

(3) 地域における農業の将来の在り方(作物の生産や栽培方法については、必須記載事項)

水稲や大豆等の土地利用型の作物を主力とする。
 非担い手の農地も確保し、地域内の全農家で農地保全に努める。

2 農業の将来の在り方に向けた農用地の効率的かつ総合的な利用に関する目標

(1)農用地の効率的かつ総合的な利用に関する方針			
農地中間管理機構を活用し、担い手への農地集積を図る。 大豆は輪作に対応した団地を形成し、生産コストの低減を目指す。			
(2)担い手(効率的かつ安定的な経営を営む者)に対する農用地の集積に関する目標			
現状の集積率	67.8	%	将来の目標とする集積率
			73.7 %
(3)農用地の集団化(集約化)に関する目標			
土地利用型作物の集団化を行う。水稲以外の団地形成は水系を考えた団地形成とし、水稲生産者との調整をしっかりと取る。			

5 農業支援サービス事業者一覧(任意記載事項)

番号	事業体名 (氏名・名称)	作業内容	対象品目
1	防除法人	航空防除	水稲
2	JA	乾燥調製	水稲、大豆
3	RC	乾燥調製	水稲
4	防除法人、RC	乾燥調製、航空防除	水稲
5	JA	作物指導	全作物

6 目標地図(別添のとおり)

7 基盤法第22条の3(地域計画に係る提案の特例)を活用する場合には、以下を記載してください。

農用地所有者等数(人)		うち計画同意者数(人・%)	
-------------	--	---------------	--

注1:「農用地所有者等」欄には、区域内の農用地等の所有者、賃借人等の使用収益権者の数を記載してください。

注2:「うち計画同意者数」欄には、同意者数を記載してください。

注3:提案する地区の対象となる範囲を目標地図に明記してください。

(留意事項)

農業を担う者を位置付ける際、これらの者の氏名が含まれた地域計画について、法令に基づく手続として、本人の同意なく、関係者の意見聴取や、地域計画の案の縦覧、地域計画の公告を行うことができますが、個人情報を保有するに当たっては、利用目的をできる限り特定し、本人から直接書面に記録された個人情報を取得するときは、あらかじめ、本人に対し、その利用目的を明示してください。

また、市町村の公報への掲載等とは別に、インターネットの利用により関係者以外の不特定多数に対して情報を提供する場合は、氏名を削除するなど配慮してください。

必要に応じて区域内の農用地の一覧を参考として添付してください。

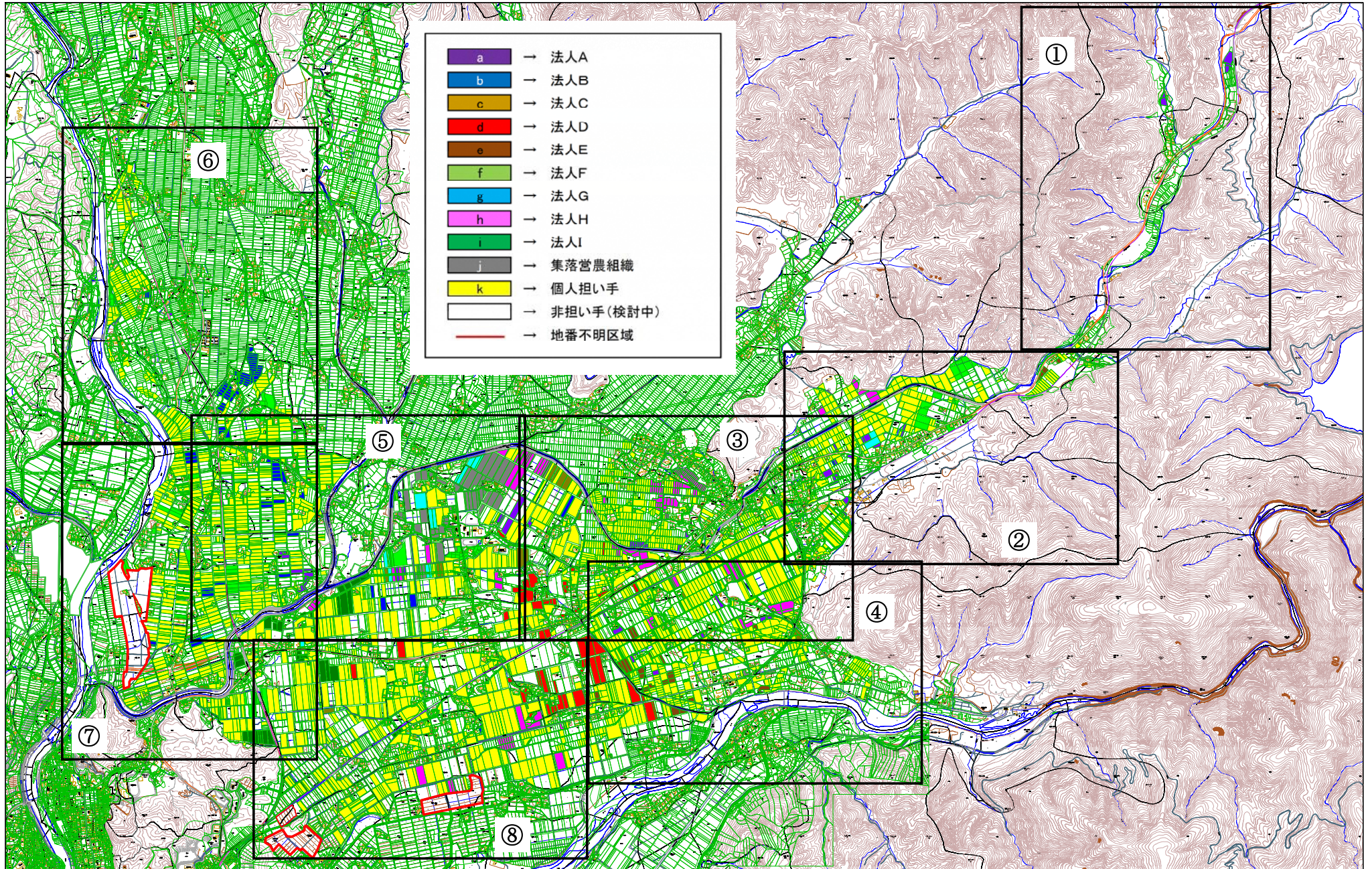
4 地域内の農業を担う者一覧(目標地図に位置付ける者)














No.	属性	農業を担う者 (氏名・名称)	現状			10年後					
			経営作目等	経営面積	作業受託面積	(目標年度:令和 16 年度)					備考
						経営作目等	経営面積	作業受託面積	目標地図上の表示		
1	認農	個人担い手	牧草、ケイトウ	5.1 ha	ha	牧草、ケイトウ	5.5 ha	ha	ha	k	肉用牛22頭
2	認農	個人担い手	水稲、大豆、アスパラガス	5.6 ha	ha	水稲、大豆、アスパラガス	4.8 ha	ha	ha	k	
3	認農	個人担い手	水稲、アスパラガス	2.6 ha	ha	水稲、アスパラガス	2.6 ha	ha	ha	k	
4	認農	個人担い手	水稲	12.7 ha	ha	水稲	11.2 ha	ha	ha	k	
5	認農	個人担い手	水稲	8.1 ha	ha	水稲	8.1 ha	ha	ha	k	
6	認農	個人担い手	水稲、野菜	15.7 ha	ha	水稲、野菜	14.5 ha	ha	ha	k	野菜(なす、さやいんげん、たまねぎ)
7	認農	個人担い手	水稲、牧草、ぶどう	11.8 ha	ha	水稲、牧草、ぶどう	16.6 ha	ha	ha	k	
8	認農	個人担い手	水稲、野菜、ぶどう	9.5 ha	ha	水稲、野菜、ぶどう	8.8 ha	ha	ha	k	野菜(山の芋、そらまめ、白菜、なす、ねぎ、枝豆)
9	認農	個人担い手	水稲、飼料作物、肉用牛	5.5 ha	ha	水稲、飼料作物、肉用牛	4.7 ha	ha	ha	k	肉用牛4頭
10	認農	個人担い手	水稲、花き、薬草	3.7 ha	ha	水稲、花き、薬草	3.5 ha	ha	ha	k	花き(トルコギキョウ、ケイトウ、りんどう)
11	認農	個人担い手	水稲、そらまめ	11.2 ha	ha	水稲、そらまめ	8.2 ha	ha	ha	k	
12	認農	個人担い手	水稲	8.8 ha	ha	水稲	6.4 ha	ha	ha	k	
13	認農	個人担い手	水稲、枝豆、りんどう	1.0 ha	ha	水稲、枝豆、りんどう	1.2 ha	ha	ha	k	集落営農構成員
14	認農	個人担い手	水稲、山の芋	5.4 ha	ha	水稲、山の芋	5.5 ha	ha	ha	k	
15	認農	個人担い手	水稲	0.2 ha	ha	水稲	11.7 ha	ha	ha	k	
16	認農	個人担い手	水稲、飼料作物、山の芋	21.4 ha	ha	水稲、飼料作物、山の芋	18.0 ha	ha	ha	k	
17	認農	個人担い手	水稲、大豆	4.3 ha	ha	水稲、大豆	4.3 ha	ha	ha	k	
18	認農	個人担い手	水稲、飼料作物、肉用牛	14.5 ha	ha	水稲、飼料作物、肉用牛	15.7 ha	ha	ha	k	肉用牛11頭
19	認農	個人担い手	水稲	2.8 ha	ha	水稲	2.8 ha	ha	ha	k	
20	認農	個人担い手	水稲、大豆、枝豆	0.4 ha	ha	水稲、大豆、枝豆	1.2 ha	ha	ha	k	
21	認農	個人担い手	水稲、野菜、ぶどう	17.7 ha	ha	水稲、野菜、ぶどう	12.2 ha	ha	ha	k	野菜(山の芋、枝豆)
22	認農	個人担い手	水稲、野菜	5.7 ha	ha	水稲、野菜	5.2 ha	ha	ha	k	野菜(スイカ、プロッコリー)
23	認農	個人担い手	水稲、花き	1.9 ha	ha	水稲、花き	1.9 ha	ha	ha	k	花き(りんどう、菊)
24	認農	個人担い手	水稲、WCS	11.5 ha	ha	水稲、WCS	4.5 ha	ha	ha	k	集落営農構成員
25	認農	個人担い手	水稲、牧草	22.9 ha	ha	水稲、牧草	15.2 ha	ha	ha	k	
26	認農	個人担い手	水稲、ダリア	2.5 ha	ha	水稲、ダリア	3.1 ha	ha	ha	k	
27	認農	個人担い手	水稲、枝豆	4.1 ha	ha	水稲、枝豆	1.8 ha	ha	ha	k	
28	認農	個人担い手	野菜	1.5 ha	ha	野菜	1.3 ha	ha	ha	k	野菜(アスパラガス、そらまめ、キャベツ、えだまめ、ねぎ、さやいんげん、スイートコーン、白菜)
29	認農	個人担い手	水稲、飼料作物、しいたけ	0.3 ha	ha	水稲、飼料作物、しいたけ	0.6 ha	ha	ha	k	肉用牛2頭
30	認農	個人担い手	水稲	1.4 ha	ha	水稲	2.0 ha	ha	ha	k	
31	認農	個人担い手	水稲、小菊、たらの芽	0.4 ha	ha	水稲、小菊、たらの芽	0.5 ha	ha	ha	k	
32	認農	個人担い手	水稲、WCS、肉用牛	6.7 ha	ha	水稲、WCS、肉用牛	5.8 ha	ha	ha	k	肉用牛5頭
33	認農	個人担い手	水稲	0.1 ha	ha	水稲	0.3 ha	ha	ha	k	
34	認農	個人担い手	水稲	3.2 ha	ha	水稲	2.1 ha	ha	ha	k	
35	認農	個人担い手	水稲	2.0 ha	ha	水稲	2.2 ha	ha	ha	k	
36	認農	個人担い手	水稲、りんどう	1.7 ha	ha	水稲、りんどう	1.6 ha	ha	ha	k	
37	認農	個人担い手	水稲	1.6 ha	ha	水稲	1.8 ha	ha	ha	k	集落営農構成員
38	認農	個人担い手	水稲、野菜	2.3 ha	ha	水稲、野菜	3.9 ha	ha	ha	k	野菜(そらまめ、なす、トマト、菊芋、スナップエンドウ)
39	認農	個人担い手	水稲	1.7 ha	ha	水稲	1.7 ha	ha	ha	k	
40	認農	個人担い手	水稲	6.6 ha	ha	水稲	6.5 ha	ha	ha	k	
41	認農	個人担い手	水稲、小松菜、りんどう	7.1 ha	ha	水稲、小松菜、りんどう	8.2 ha	ha	ha	k	
42	認農	個人担い手	水稲、ケイトウ	12.2 ha	ha	水稲、ケイトウ	10.0 ha	ha	ha	k	
43	認農	個人担い手	水稲、野菜、花き	9.4 ha	ha	水稲、野菜、花き	9.3 ha	ha	ha	k	野菜(コシアブラ、アスパラガス、スナップエンドウ、スイカ) 花き(ひまわり、りんどう)
44	認農	個人担い手	水稲、そば	24.0 ha	ha	水稲、そば	12.0 ha	ha	ha	k	

No.	属性	農業を担う者 (氏名・名称)	現状				10年後					
			経営作目等		作業受託 面積	(目標年度:令和 16 年度)		作業受託 面積	目標地図 上の表示	備考		
			経営作目等	経営面積		経営作目等	経営面積					
45	認農	個人担い手	水稲、牧草、ぶどう	7.2 ha	ha	水稲、牧草、ぶどう	12.6 ha	ha	ha	k		
46	認農	個人担い手	水稲、ぼうれんそう、菌床しいたけ、葉草	14.5 ha	ha	水稲、ぼうれんそう、菌床しいたけ、葉草	12.1 ha	ha	ha	k		
47	認農	個人担い手	水稲、ダリア	3.4 ha	ha	水稲、ダリア	5.3 ha	ha	ha	k		
48	認農	個人担い手	水稲、飼料作物	8.0 ha	ha	水稲、飼料作物	9.9 ha	ha	ha	k		
49	認農	個人担い手	水稲、野菜、牧草	8.0 ha	ha	水稲、野菜、牧草	7.5 ha	ha	ha	k	野菜(アスパラガス、スイカ)	
50	認農	個人担い手	水稲	3.7 ha	ha	水稲	5.7 ha	ha	ha	k		
51	認農	個人担い手	水稲、野菜	0.8 ha	ha	水稲、野菜	2.8 ha	ha	ha	k	野菜(多品目)	
52	認農	個人担い手	-	0.0 ha	ha	-	ha	ha	ha	k		
53	認農	個人担い手	水稲、そば、りんどう	12.1 ha	ha	水稲、そば、りんどう	7.7 ha	ha	ha	k		
54	認農	個人担い手	水稲	4.1 ha	ha	水稲	3.5 ha	ha	ha	k		
55	認農	個人担い手	水稲、大豆、たばこ	4.7 ha	ha	水稲、大豆、たばこ	4.5 ha	ha	ha	k		
56	認農	個人担い手	水稲、飼料作物	2.0 ha	ha	水稲、飼料作物	4.7 ha	ha	ha	k	肉用牛2頭	
57	認農	個人担い手	水稲、りんどう	1.2 ha	ha	水稲、りんどう	1.0 ha	ha	ha	k		
58	認農	個人担い手	枝豆	0.4 ha	ha	枝豆	1.1 ha	ha	ha	k		
59	認農	個人担い手	水稲、野菜、りんどう、葉草	0.8 ha	ha	水稲、野菜、りんどう、葉草	1.3 ha	ha	ha	k	野菜(山の芋、そらまめ)	
60	認農	個人担い手	水稲、野菜、牧草	0.2 ha	ha	水稲、野菜、牧草	2.6 ha	ha	ha	k	野菜(枝豆、里芋)	
61	認農	個人担い手	水稲	0.0 ha	ha	水稲	1.2 ha	ha	ha	k		
62	認農	個人担い手	水稲、大豆	0.9 ha	ha	水稲、大豆	2.9 ha	ha	ha	k		
63	認農	個人担い手	水稲、花き、飼料作物、肉用牛	4.2 ha	ha	水稲、花き、飼料作物、肉用牛	4.7 ha	ha	ha	k	肉用牛5頭	
64	認農	個人担い手	水稲、大豆	11.8 ha	ha	水稲、大豆	11.7 ha	ha	ha	k		
65	認農	個人担い手	水稲、牧草	0.0 ha	ha	水稲、牧草	1.1 ha	ha	ha	k		
66	認農	個人担い手	水稲	0.0 ha	ha	水稲	5.8 ha	ha	ha	k		
67	認農	個人担い手	水稲	8.1 ha	ha	水稲	12.5 ha	ha	ha	k		
68	認農	個人担い手	ねぎ	0.9 ha	ha	ねぎ	2.0 ha	ha	ha	k	夫婦共同申請	
69	認農	個人担い手		0.0 ha								
70	認農	個人担い手	水稲	1.6 ha	ha	水稲	3.9 ha	ha	ha	k		
71	認農	個人担い手	水稲、飼料作物	1.4 ha	ha	水稲、飼料作物	4.9 ha	ha	ha	k	肉用牛9頭	
72	認農	個人担い手	ダリア、アルストロメリア	0.4 ha	ha	ダリア、アルストロメリア	0.5 ha	ha	ha	k		
73	認農	個人担い手	水稲、野菜	3.0 ha	ha	水稲、野菜	3.2 ha	ha	ha	k	野菜(アスパラガス、スイカ、さやいんげん、オクラ)	
74	認農	個人担い手	水稲	1.3 ha	ha	水稲	3.0 ha	ha	ha	k		
75	認農	個人担い手	水稲、牧草	5.6 ha	ha	水稲、牧草	6.8 ha	ha	ha	k		
76	認農	個人担い手	水稲	0.4 ha	ha	水稲	2.2 ha	ha	ha	k		
77	認農	個人担い手	水稲	1.6 ha	ha	水稲	3.0 ha	ha	ha	k		
78	認農	個人担い手	水稲、大豆	1.2 ha	ha	水稲、大豆	1.4 ha	ha	ha	k		
79	認農	個人担い手	大豆	0.5 ha	ha	大豆	1.1 ha	ha	ha	k		
80	認農	個人担い手	水稲	0.5 ha	ha	水稲	0.8 ha	ha	ha	k		
81	認農	個人担い手	大豆	0.3 ha	ha	大豆	0.5 ha	ha	ha	k		
82	認農	個人担い手	水稲、ぶどう、西洋なし	0.2 ha	ha	水稲、ぶどう、西洋なし	5.0 ha	ha	ha	k		
83	認農	個人担い手	水稲、野菜	2.9 ha	ha	水稲、野菜	2.3 ha	ha	ha	k	野菜(アスパラガス、ねぎ、枝豆、ナス)	
84	認農	個人担い手	水稲	4.1 ha	ha	水稲	2.3 ha	ha	ha	k		
85	認農	個人担い手	水稲	2.1 ha	ha	水稲	3.1 ha	ha	ha	k		
86	認農	個人担い手	WCS	0.0 ha	ha	WCS	0.6 ha	ha	ha	k		
87	認農	個人担い手	水稲	0.8 ha	ha	水稲	0.8 ha	ha	ha	k		
88	認農	個人担い手	水稲、そば	6.5 ha	ha	水稲、そば	5.7 ha	ha	ha	k		
89	認農	個人担い手	水稲	11.2 ha	ha	水稲	7.3 ha	ha	ha	k		

No.	属性	農業を担う者 (氏名・名称)	現状			10年後 (目標年度:令和 16 年度)					
			経営作目等	経営面積	作業受託面積	経営作目等	経営面積	作業受託面積	目標地図上の表示	備考	
90	認農	個人担い手	水稲	5.6 ha	ha	水稲	3.2 ha	ha	ha	k	
91	認農	個人担い手	水稲	0.2 ha	ha	水稲	0.3 ha	ha	ha	k	
92	認就	個人担い手	ぶどう、桃	0.6 ha	ha	ぶどう、桃	1.0 ha	ha	ha	k	新規就農
93	認農法	農業法人A	そば	14.1 ha	ha	そば	17.6 ha	ha	ha	a	
94	認農法	農業法人B	水稲、枝豆、牧草	13.9 ha	ha	水稲、枝豆、牧草	19.9 ha	ha	ha	b	
95	認農法	農業法人C	水稲、WCS	3.5 ha	ha	水稲、WCS	8.0 ha	ha	ha	c	
96	認農法	農業法人D	水稲、大豆、牧草	26.9 ha	ha	水稲、大豆、牧草	25.0 ha	ha	ha	d	
97	認農法	農業法人E	大豆	11.7 ha	ha	大豆	14.4 ha	ha	ha	e	
98	認農法	農業法人F	水稲、そば	26.0 ha	ha	水稲、そば	40.9 ha	ha	ha	f	
99	認農法	農業法人G	水稲、大豆	11.1 ha	ha	水稲、大豆	11.1 ha	ha	ha	g	
100	認農法	農業法人H	水稲	42.6 ha	ha	水稲	30.0 ha	ha	ha	h	
101	認農法	農業法人I	水稲、大豆、野菜	11.5 ha	ha	水稲、大豆、野菜	9.9 ha	ha	ha	i	野菜(スイートコーン、枝豆)
102	集	集落営農組織	水稲、大豆	14.5 ha	ha	水稲、大豆	20.2 ha	ha	ha	j	
103	認農	個人担い手	水稲、小菊、たらの芽	2.0 ha	ha	水稲、小菊、たらの芽	3.6 ha	ha	ha	k	
104	認農	個人担い手	水稲、葉草	8.1 ha	ha	水稲、葉草	8.1 ha	ha	ha	k	
105	認農	個人担い手	水稲、野菜、花き、WCS	9.4 ha	ha	水稲、野菜、花き、WCS	11.6 ha	ha	ha	k	野菜(枝豆) 花き(りんどう)
106	認農	個人担い手	水稲	7.0 ha	ha	水稲	6.6 ha	ha	ha	k	
107	認農	個人担い手	水稲、花き、牧草	0.0 ha	ha	水稲、花き、牧草	10.7 ha	ha	ha	k	花き(ケイトウ、ヒマワリ、アスター)
108	認農	個人担い手	水稲、野菜	1.2 ha	ha	水稲、野菜	3.4 ha	ha	ha	k	野菜(ささぎ、かぼちゃ、すいか、さつまいも、ナバナ)
109	認農	個人担い手	水稲、牧草	5.4 ha	ha	水稲、牧草	5.1 ha	ha	ha	k	
110	認農	個人担い手	水稲	8.8 ha	ha	水稲	8.7 ha	ha	ha	k	
111	認農	個人担い手	水稲、牧草	9.5 ha	ha	水稲、牧草	9.5 ha	ha	ha	k	
112	認農	個人担い手	水稲、野菜、花き、牧草	5.0 ha	ha	水稲、野菜、花き、牧草	4.3 ha	ha	ha	k	野菜(ブロッコリー、そらまめ) 花き(アスター、ケイトウ)
113	認農	個人担い手	水稲	0.4 ha	ha	水稲	2.0 ha	ha	ha	k	
114	認農	個人担い手	水稲、大豆	9.0 ha	ha	水稲、大豆	11.2 ha	ha	ha	k	
115	認農	個人担い手	水稲	1.0 ha	ha	水稲	1.0 ha	ha	ha	k	
116	認農	個人担い手	水稲、野菜	3.0 ha	ha	水稲、野菜	3.0 ha	ha	ha	k	野菜(枝豆、そらまめ、キャベツ、いんげんまめ、きぬさや)
117	認農	個人担い手	水稲	1.4 ha	ha	水稲	1.5 ha	ha	ha	k	
118	認農	個人担い手	水稲	0.4 ha	ha	水稲	0.4 ha	ha	ha	k	
119	認農	個人担い手	水稲	3.3 ha	ha	水稲	3.3 ha	ha	ha	k	
120	認農	個人担い手	水稲	1.2 ha	ha	水稲	5.1 ha	ha	ha	k	
121	認農	個人担い手	WCS	0.6 ha	ha	WCS	0.6 ha	ha	ha	k	肉用牛22頭
122	認農	個人担い手	水稲	0.1 ha	ha	水稲	1.0 ha	ha	ha	k	
123	認農	個人担い手	水稲	1.0 ha	ha	水稲	1.0 ha	ha	ha	k	
124	認農	個人担い手	水稲、大豆、野菜	6.3 ha	ha	水稲、大豆、野菜	6.2 ha	ha	ha	k	野菜(山の芋、スナップエンド)
125	認農	個人担い手	水稲、たばこ	5.1 ha	ha	水稲、たばこ	4.8 ha	ha	ha	k	
126	認農	個人担い手	WCS、きゅうり、肉用牛	5.7 ha	ha	WCS、きゅうり、肉用牛	5.8 ha	ha	ha	k	肉用牛20頭
127	認農	個人担い手	水稲、牧草	2.2 ha	ha	水稲、牧草	2.2 ha	ha	ha	k	集落営農構成員
128	認農	個人担い手	水稲、ココミ、小菊	3.2 ha	ha	水稲、ココミ、小菊	3.2 ha	ha	ha	k	
129	認農	個人担い手	水稲	6.0 ha	ha	水稲	6.0 ha	ha	ha	k	
130	認農	個人担い手	枝豆、そらまめ、白菜	1.5 ha	ha	枝豆、そらまめ、白菜	0.9 ha	ha	ha	k	
131	認農	個人担い手	水稲	3.3 ha	ha	水稲	3.3 ha	ha	ha	k	
132	認農	個人担い手	水稲、WCS	7.5 ha	ha	水稲、WCS	5.7 ha	ha	ha	k	
133	認農	個人担い手	水稲、大豆	0.0 ha	ha	水稲、大豆	5.4 ha	ha	ha	k	
134	認農	個人担い手	水稲	0.1 ha	ha	水稲	6.0 ha	ha	ha	k	
135	認農	個人担い手	水稲、牧草、肉用牛	5.1 ha	ha	水稲、牧草、肉用牛	5.1 ha	ha	ha	k	肉用牛1頭
136	認農	個人担い手	水稲、大豆	16.0 ha	ha	水稲、大豆	20 ha	ha	ha	k	
137	認就	個人担い手	ぶどう、ブルーベリー	1.2 ha	ha	ぶどう、ブルーベリー	1.2 ha	ha	ha	k	新規就農
合計		137経営体		764.6	ha		830.4	ha	ha		

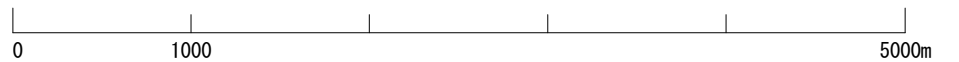
神代地区目標地図



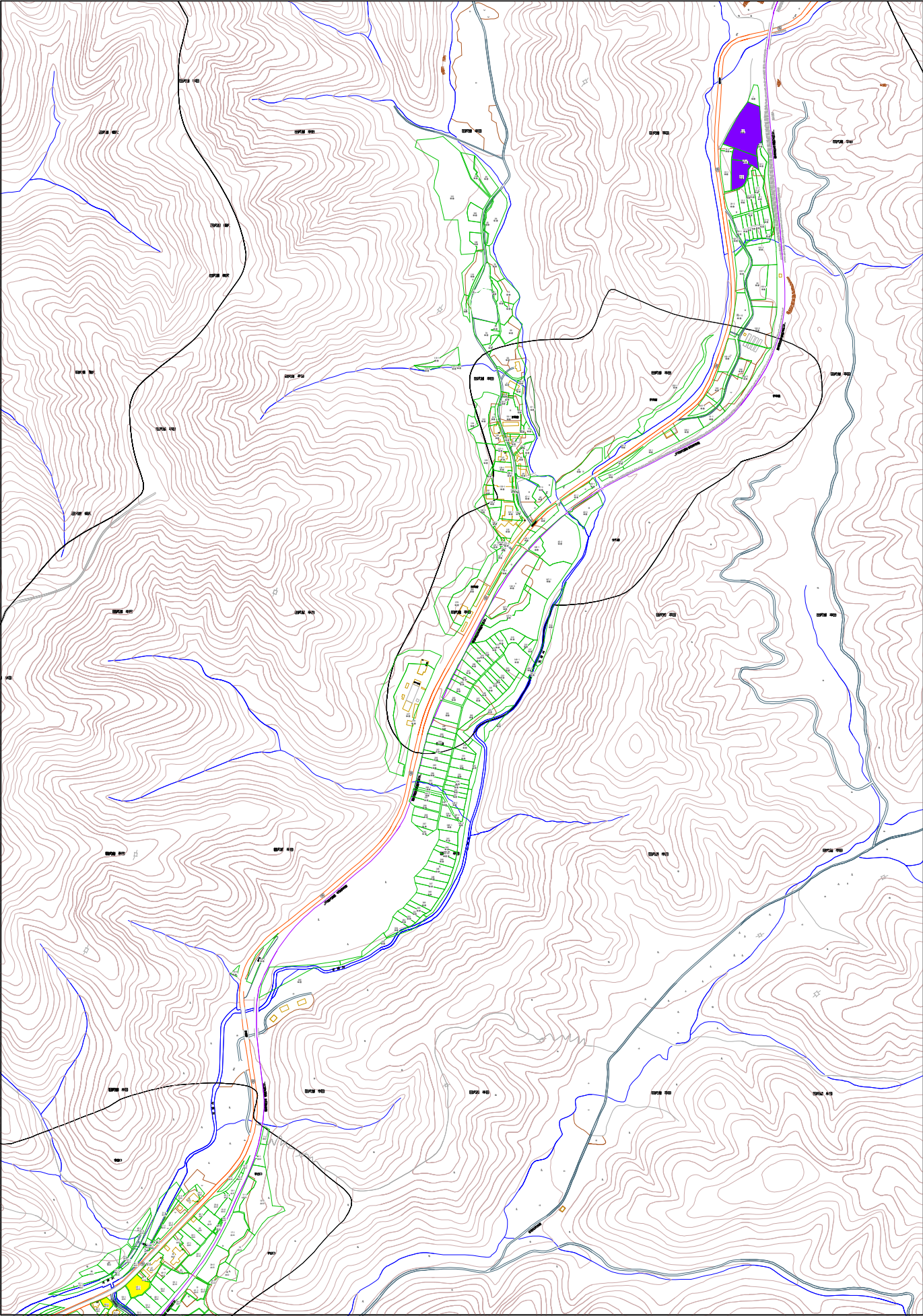
	a	→	法人A
	b	→	法人B
	c	→	法人C
	d	→	法人D
	e	→	法人E
	f	→	法人F
	g	→	法人G
	h	→	法人H
	i	→	法人I
	j	→	集落営農組織
	k	→	個人担い手
		→	非担い手(検討中)
		→	地番不明区域



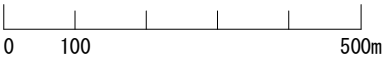
1:30000



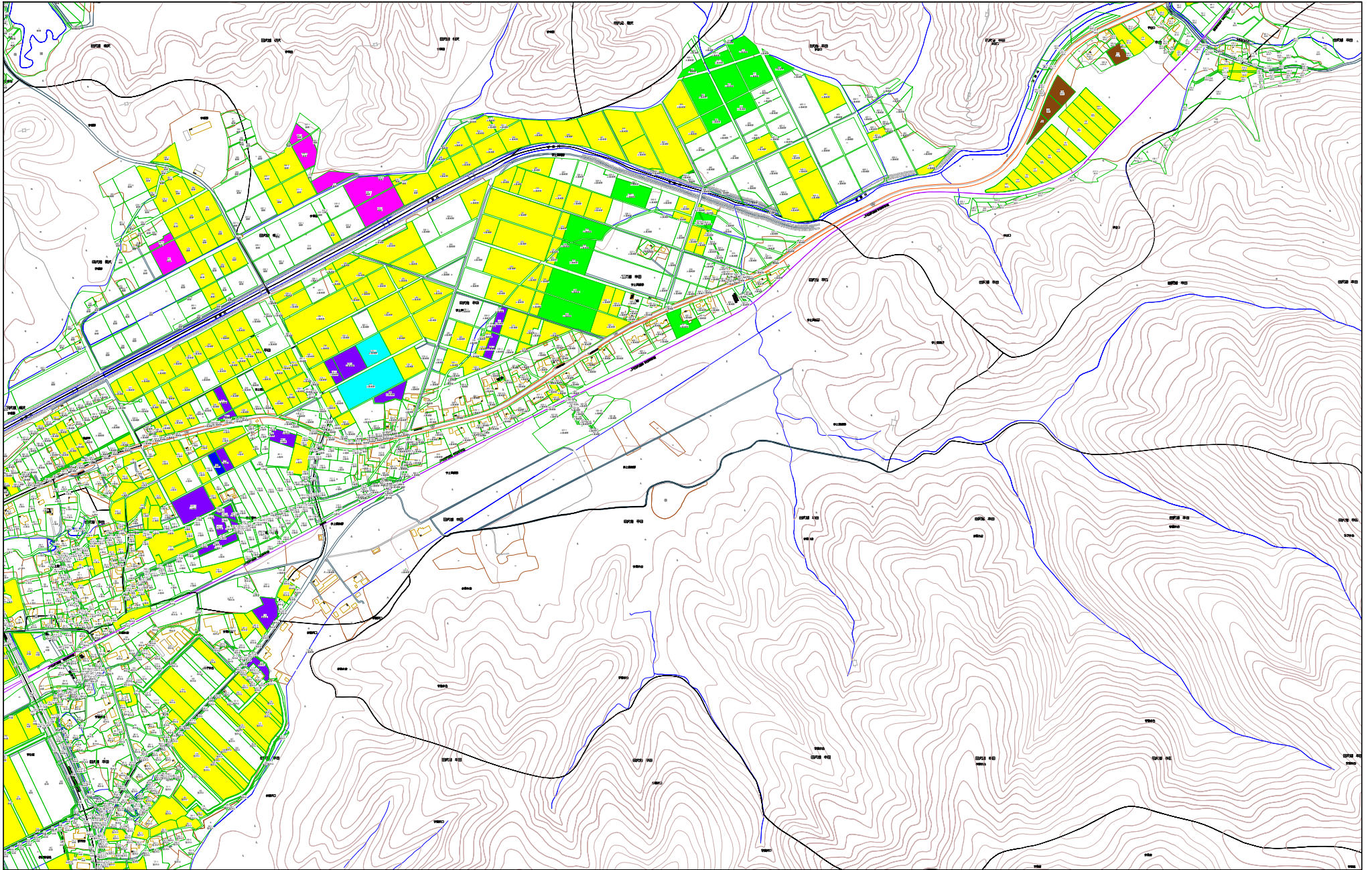
神代地区①



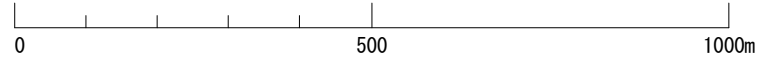
1:7500



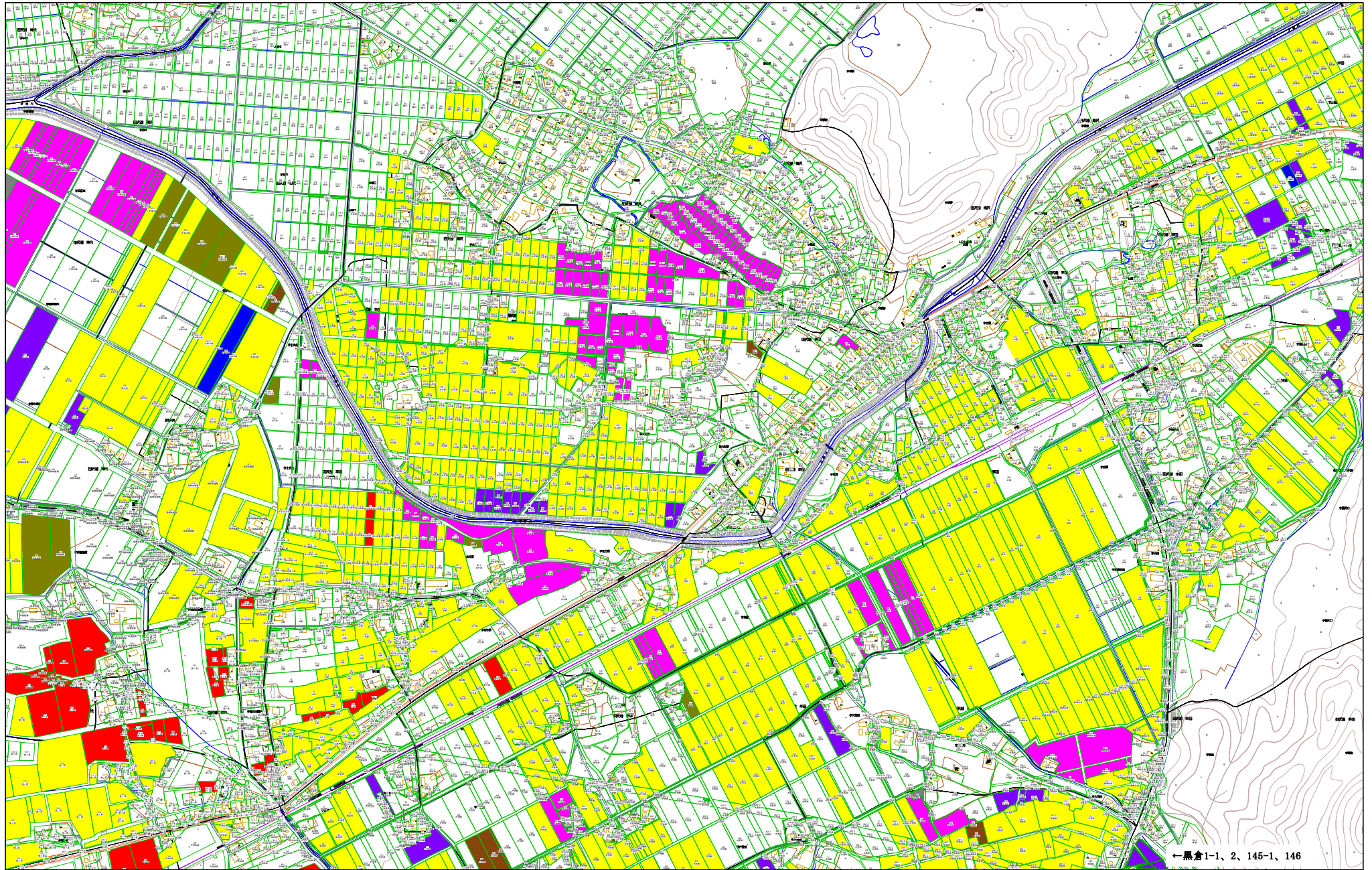
神代地区②



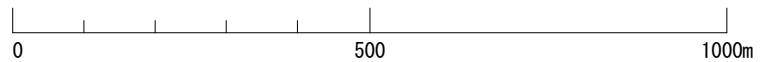
1:7500



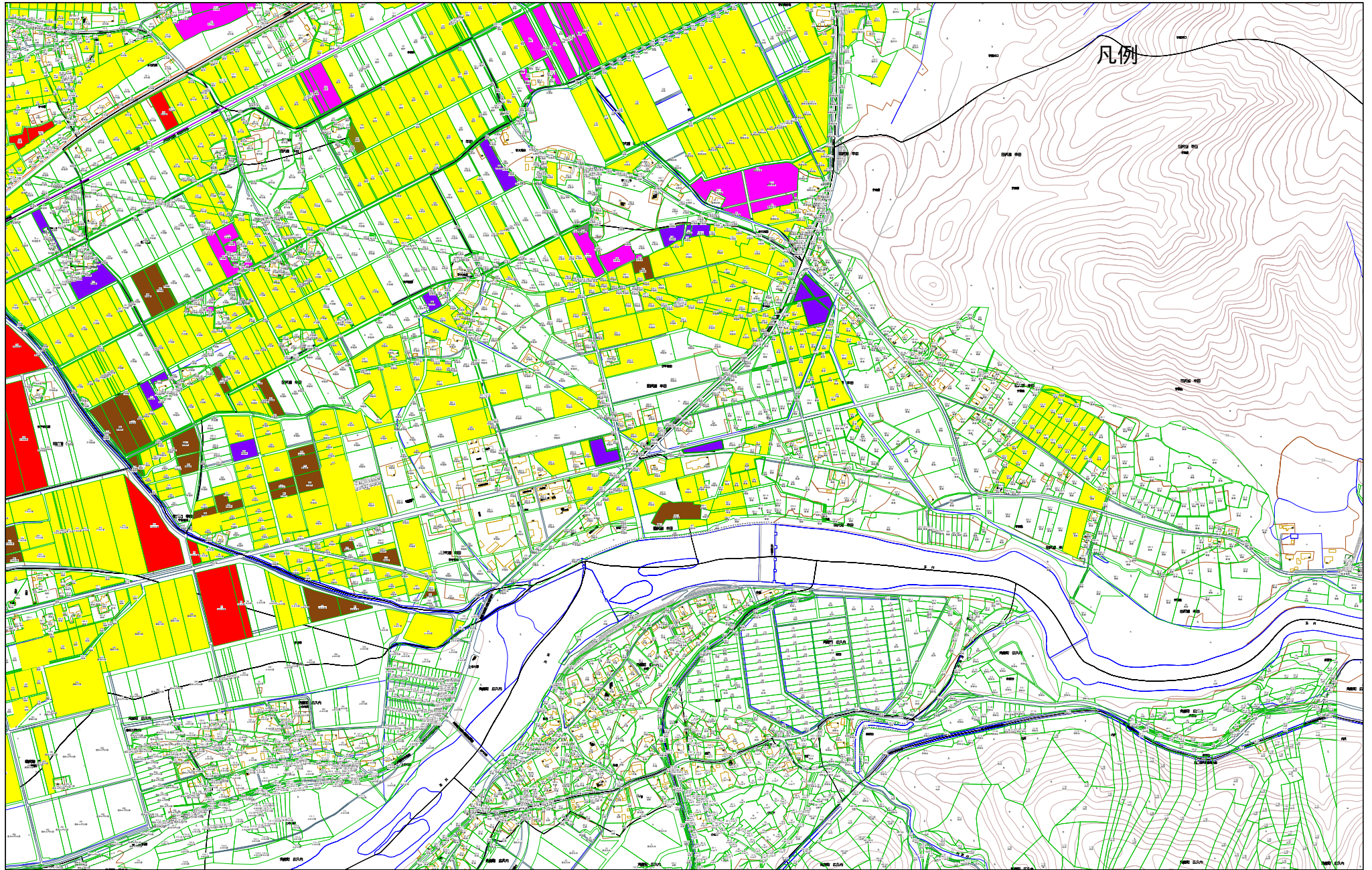
神代地区③



1:7500



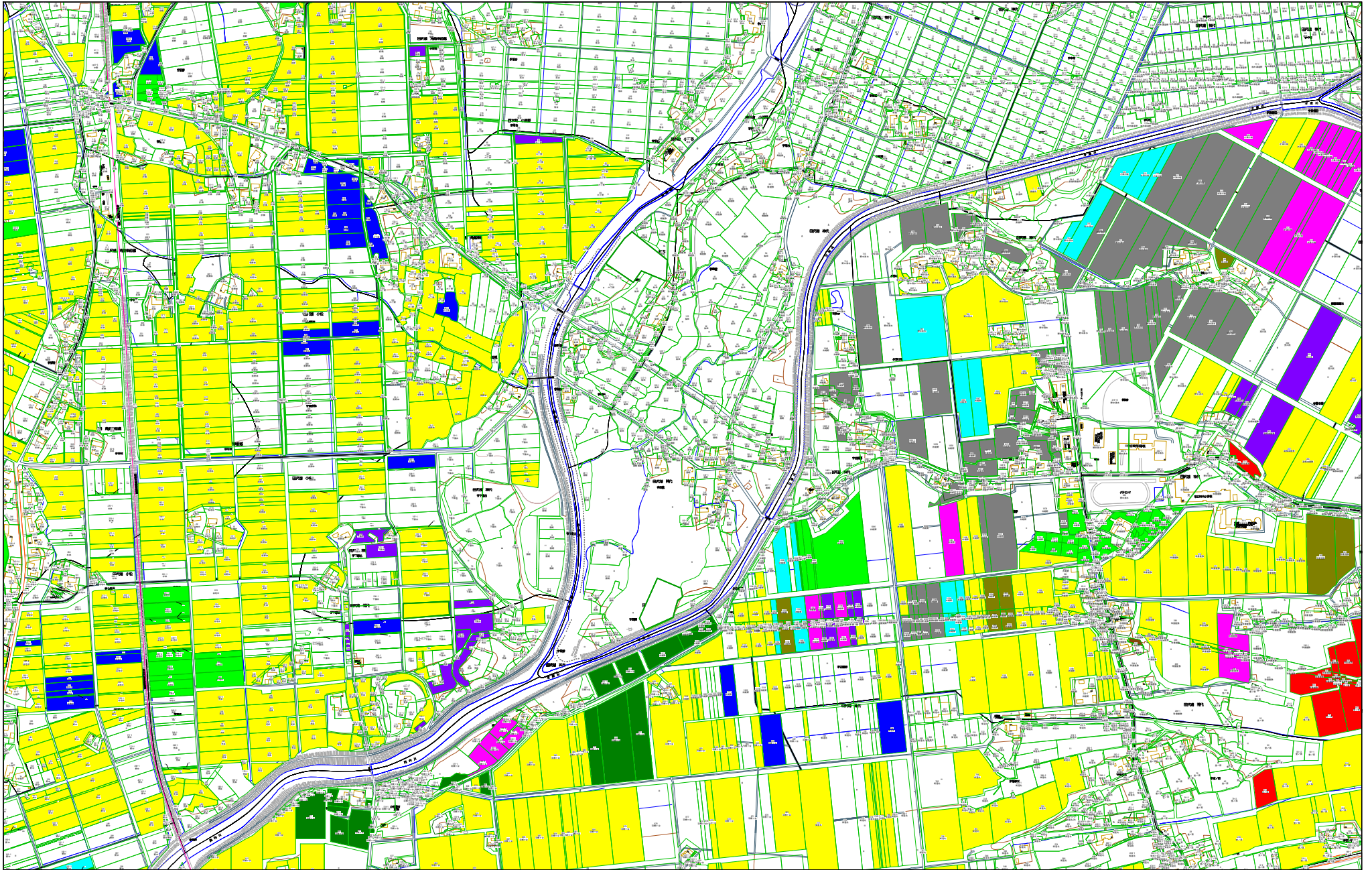
神代地区④



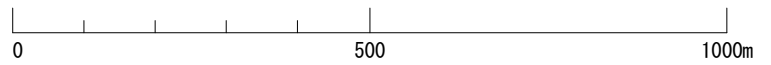
1:7500

0 500 1000m

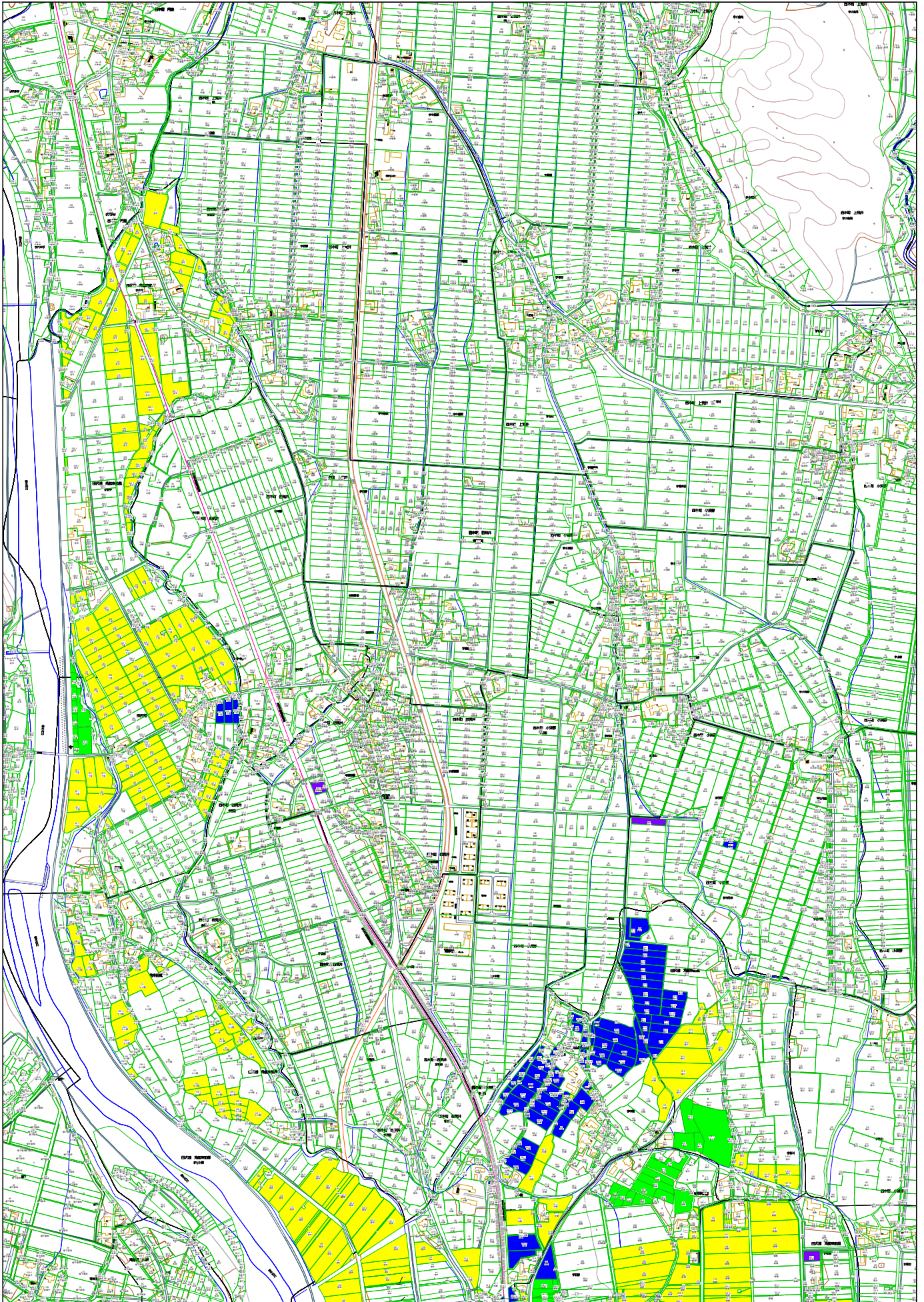
神代地区⑤



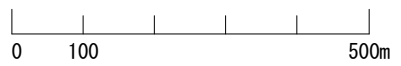
1:7500



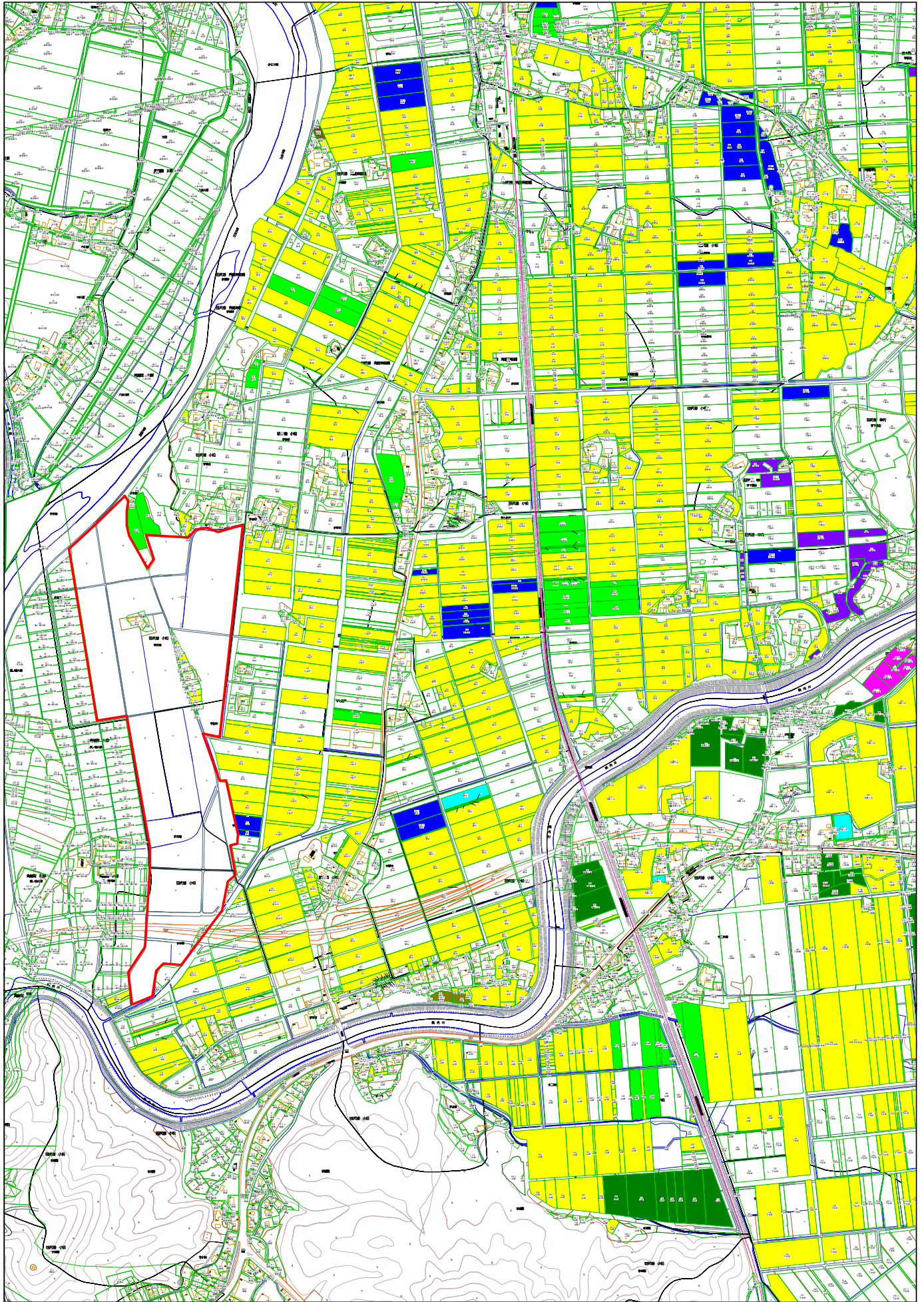
神代地区⑥



1:7500



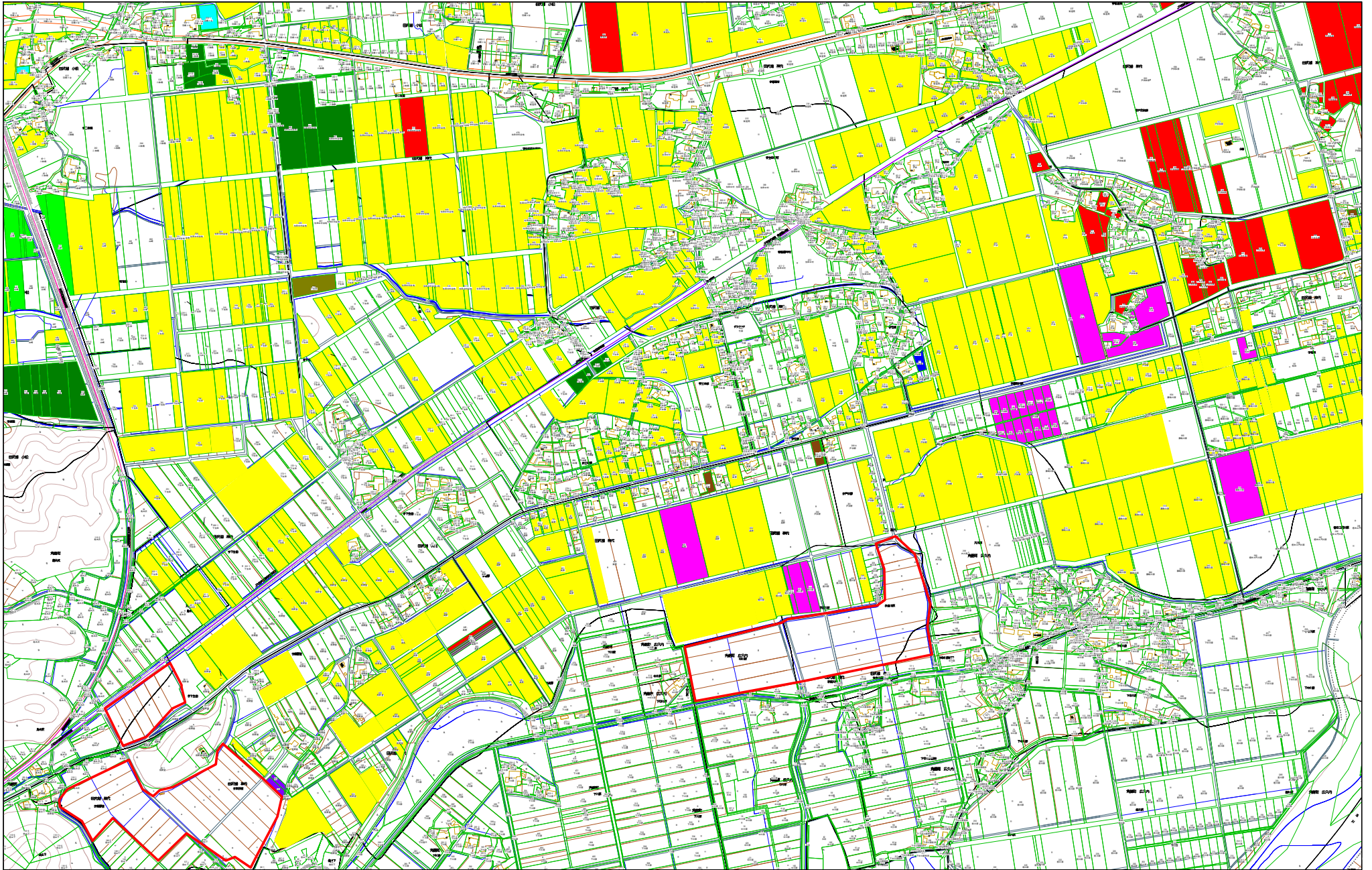
神代地区⑦



1:7500



神代地区⑧



1:7500

