

地域計画

策定年月日	令和6年12月12日
更新年月日	令和8年 月 日 (第3回)
目標年度	令和16年度
市町村名 (市町村コード)	仙北市 (05215)
地域名 (地域内農業集落名)	雲沢 (荒屋敷、町屋、田頭、上碓、下碓、田中、大畑、中村、竹市野、大瀬蔵野、東村、西村、奥村、高森、桂淵、鬼壁、古寺、中泊、熊堂、野田、古米沢、川下田)

注:「地域名」欄には、協議の場が設けられた区域を記載し、農林業センサスの農業集落名を記載してください。

1 地域における農業の将来の在り方

(1) 地域計画の区域の状況

区域内の農用地等面積(農業上の利用が行われる農用地等の区域)	554.0 ha
① 農業振興地域のうち農用地区域内の農地面積	512.5 ha
② 田の面積	509.2 ha
③ 畑の面積(果樹、茶等を含む)	44.8 ha
④ 区域内において、規模縮小などの意向のある農地面積の合計	149.9 ha
⑤ 区域内において、今後農業を担う者が引き受ける意向のある農地面積の合計	59.8 ha
(参考)区域内における70才以上の農業者の農地面積の合計	136.0 ha
うち後継者不在の農業者の農地面積の合計	ha
(備考)	

- 注1:①については、農業振興地域担当部局と調整の上、記載してください。
 2:②及び③については、農業委員会の農地台帳の面積(現況地目)に基づき記載してください。
 3:④については、規模縮小又は離農の意向のある農地面積を記載してください。
 4:⑤については、区域内に特定することができない場合には、引き受ける意向のあるすべての農地面積を記載の上、備考欄にその旨記載してください。
 5:(参考)の区域内における70才以上の農業者の農地面積等については、できる限り記載するように努めてください。
 6:「区域内の農用地等面積」に遊休農地が含まれている場合には、備考欄にその面積を記載してください。

(2) 地域農業の現状及び課題

<ul style="list-style-type: none"> ・基盤整備済区域が多い地域。 ・水稻、大豆等の土地利用型作物の作付けが多い。高収益作物では、枝豆が多く作付けされている。 ・地域の担い手は十分に確保されているが、10年後には担い手の高齢化が懸念される。 ・山際の農地については、未作付け農地が増加し、荒廃農地の発生が懸念される。
--

(3) 地域における農業の将来の在り方(作物の生産や栽培方法については、必須記載事項)

<ul style="list-style-type: none"> ・作物毎の団地を形成し、作業効率向上を図る。 ・広い耕地を生かし、土地利用型の作物を重点的に作付けする。 ・小区画ほ場については、高収益作物の作付けを行い、収入増を図る。 ・非担い手の農地も確保し、地域内の農家全体で農地の保全に努める。

2 農業の将来の在り方に向けた農用地の効率的かつ総合的な利用に関する目標

(1)農用地の効率的かつ総合的な利用に関する方針			
農地中間管理機構を活用し、担い手への農地集積を図る。 作物毎の団地を形成する場合は、水系を考えた団地形成とする。			
(2)担い手(効率的かつ安定的な経営を営む者)に対する農用地の集積に関する目標			
現状の集積率	48.1	%	将来の目標とする集積率
			58.9 %
(3)農用地の集団化(集約化)に関する目標			
農地の集団化は地域内各区域の実情に合わせて進める。			

5 農業支援サービス事業者一覧(任意記載事項)

番号	事業体名 (氏名・名称)	作業内容	対象品目
1	防除法人	航空防除作業	水稻
2	JA	作物栽培指導	全作物

6 目標地図(別添のとおり)

7 基盤法第22条の3(地域計画に係る提案の特例)を活用する場合には、以下を記載してください。

農用地所有者等数(人)		うち計画同意者数(人・%)	
-------------	--	---------------	--

注1:「農用地所有者等」欄には、区域内の農用地等の所有者、賃借人等の使用収益権者の数を記載してください。

注2:「うち計画同意者数」欄には、同意者数を記載してください。

注3:提案する地区の対象となる範囲を目標地図に明記してください。

(留意事項)

農業を担う者を位置付ける際、これらの者の氏名が含まれた地域計画について、法令に基づく手続として、本人の同意なく、関係者の意見聴取や、地域計画の案の縦覧、地域計画の公告を行うことができますが、個人情報保有に当たっては、利用目的をできる限り特定し、本人から直接書面に記録された個人情報を取得するときは、あらかじめ、本人に対し、その利用目的を明示してください。

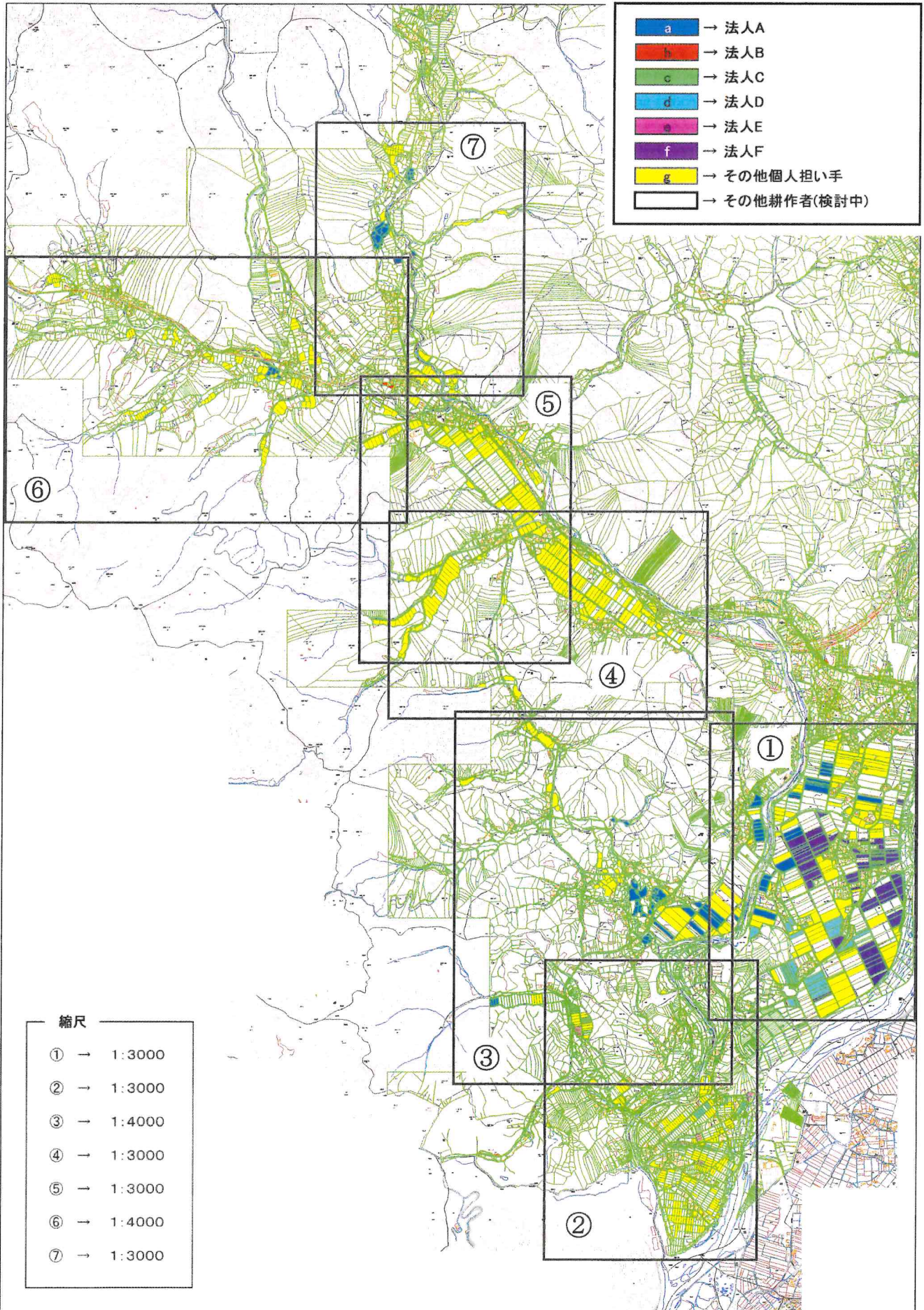
また、市町村の公報への掲載等とは別に、インターネットの利用により関係者以外の不特定多数に対して情報を提供する場合は、氏名を削除するなど配慮してください。

必要に応じて区域内の農用地の一覧を参考として添付してください。

4 地域内の農業を担う者一覧(目標地図に位置付ける者)

No.	属性	農業を担う者 (氏名・名称)	現状			10年後 (目標年度:令和 16 年度)								
			経営作目等	経営面積	作業受託 面積	経営作目等	経営面積	作業受託 面積	目標地図上 の表示	備考				
											ha	ha	ha	ha
1	認農	個人担い手	水稲	1.9	ha		ha	水稲	5.0	ha		ha	g	
2	認農	個人担い手	そば	4.6	ha		ha	そば	6.3	ha		ha	g	
3	認農	個人担い手	水稲、肉用牛	6.2	ha		ha	水稲、肉用牛	6.5	ha		ha	g	肉用牛休止中
4	認農	個人担い手	水稲	12.6	ha		ha	水稲	10.0	ha		ha	g	
5	認農	個人担い手	水稲、アスパラ	6.1	ha		ha	水稲、アスパラ	10.0	ha		ha	g	
6	認農	個人担い手	水稲	3.1	ha		ha	水稲	5.3	ha		ha	g	
7	認農	個人担い手	水稲	10.8	ha		ha	水稲	13.5	ha		ha	g	
8	認農	個人担い手	水稲、枝豆	6.8	ha		ha	水稲、枝豆	7.0	ha		ha	g	
9	認農	個人担い手	水稲	3.4	ha		ha	水稲	3.4	ha		ha	g	
10	認農	個人担い手	水稲、そらまめ	2.3	ha		ha	水稲、そらまめ	2.3	ha		ha	g	
11	認農	個人担い手	水稲	6.9	ha		ha	水稲	8.0	ha		ha	g	
12	認農	個人担い手	水稲	3.3	ha		ha	水稲	6.8	ha		ha	g	
13	認農	個人担い手	水稲、大豆、野菜	12.3	ha		ha	水稲、大豆、野菜	12.5	ha		ha	g	野菜(里芋、ねぎ、枝豆)
14	認農	個人担い手	水稲	6.5	ha		ha	水稲	6.5	ha		ha	g	
15	認農	個人担い手	水稲、りんどう、牧草	15.0	ha		ha	水稲、りんどう、牧草	16.0	ha		ha	g	
16	認農	個人担い手	水稲	10.0	ha		ha	水稲	12.0	ha		ha	g	
17	認農	個人担い手	水稲	8.1	ha		ha	水稲	8.0	ha		ha	g	
18	認農	個人担い手	水稲、野菜、牧草、肉用牛	10.0	ha		ha	水稲、野菜、牧草、肉用牛	15.0	ha		ha	g	野菜(そらまめ、アスパラガス)肉用牛6頭
19	認農	個人担い手	水稲	5.9	ha		ha	水稲	8.6	ha		ha	g	
20	認農	個人担い手	水稲	7.3	ha		ha	水稲	6.1	ha		ha	g	
21	認農	個人担い手	水稲	2.0	ha		ha	水稲	2.0	ha		ha	g	
22	認農	個人担い手	水稲、ほうれんそう	3.8	ha		ha	水稲、ほうれんそう	8.0	ha		ha	g	
23	認農	個人担い手	水稲	8.7	ha		ha	水稲	8.7	ha		ha	g	
24	認農	個人担い手	水稲	0.1	ha		ha	水稲	1.0	ha		ha	g	
25	認農	個人担い手	水稲	4.0	ha		ha	稲作	7.0	ha		ha	g	
26	認農	個人担い手	水稲	1.4	ha		ha	水稲	3.5	ha		ha	g	
27	認農	個人担い手	水稲、そば	1.2	ha		ha	水稲、そば	1.5	ha		ha	g	
28	認農	個人担い手	水稲	1.2	ha		ha	水稲	1.8	ha		ha	g	
29	認農法	法人A	水稲、スイートコーン	27.3	ha		ha	水稲、スイートコーン	35.0	ha		ha	a	
30	認農法	法人F	水稲、菌床製造、原木舞茸	25.7	ha		ha	水稲、菌床製造、原木舞茸	30.0	ha		ha	f	
31	認農法	法人B	大豆、薬草	3.0	ha		ha	大豆、薬草	4.9	ha		ha	b	
32	認農法	法人C	水稲	1.6	ha		ha	水稲	5.0	ha		ha	c	
33	認農法	法人D	水稲、野菜、花き	18.0	ha		ha	水稲、野菜、花き	20.0	ha		ha	d	
34	認農法	法人E	枝豆	5.9	ha		ha	枝豆	10.0	ha		ha	e	
35	認農	個人担い手	水稲	3.4	ha		ha	水稲	3.4	ha		ha	g	
36	認農	個人担い手	小麦	0.7	ha		ha	小麦	0.7	ha		ha	g	
37	認農	個人担い手	水稲	2.9	ha		ha	水稲	2.9	ha		ha	g	
38	認農	個人担い手	水稲	2.5	ha		ha	水稲	3.0	ha		ha	g	
39	認農	個人担い手	水稲	1.3	ha		ha	水稲	1.3	ha		ha	g	
40	認農	個人担い手	水稲	2.6	ha		ha	水稲	2.2	ha		ha	g	
41	認農	個人担い手	水稲	4.4	ha		ha	水稲	3.1	ha		ha	g	
42	認農	個人担い手	水稲、ほうれんそう	1.7	ha		ha	水稲、ほうれんそう	1.3	ha		ha	g	
43	認就	個人担い手	野菜	0.3	ha		ha	野菜	1.0	ha		ha	g	
合計		43経営体		266.3	ha		ha		326.1	ha		ha		

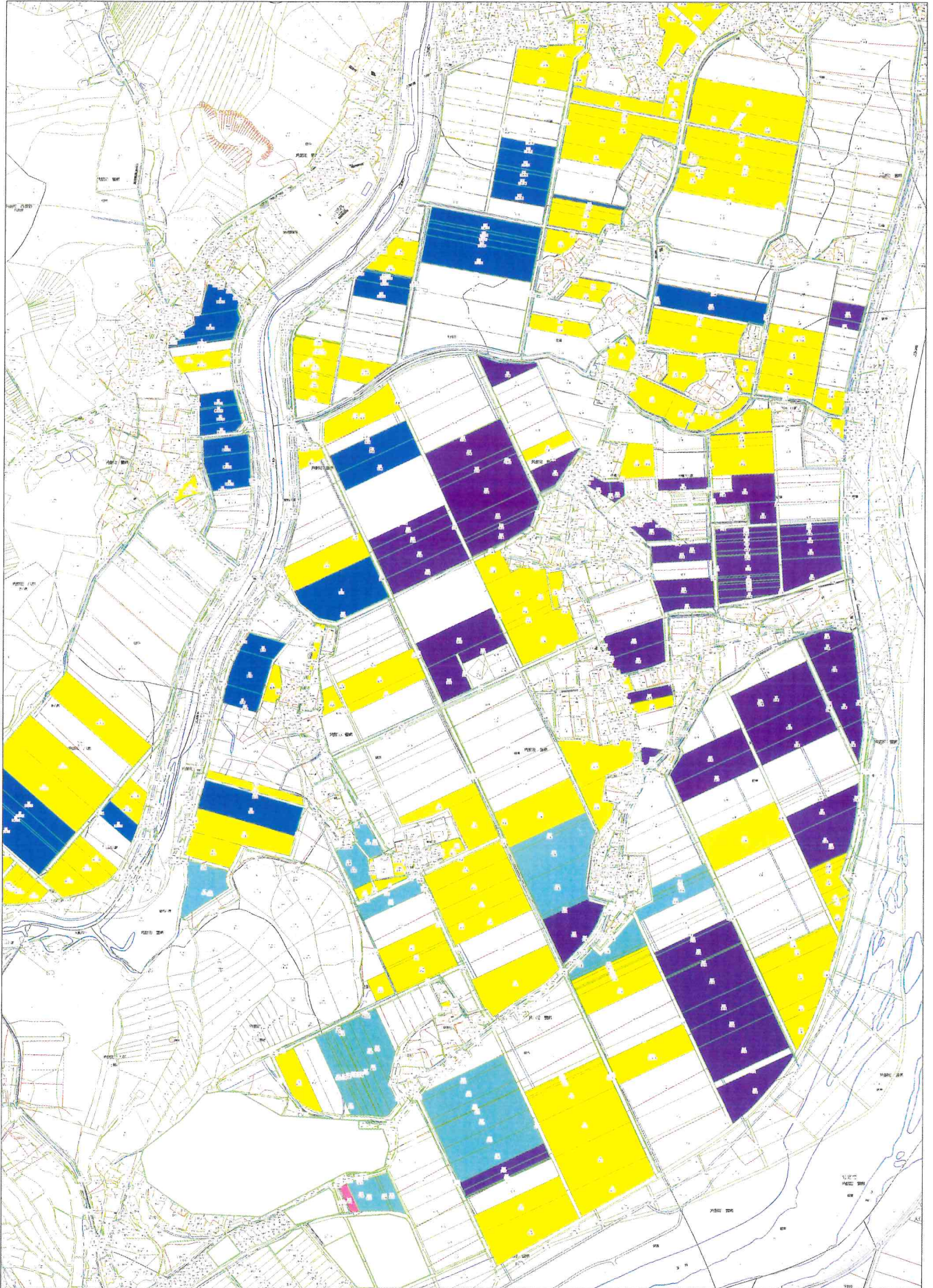
雲沢地区目標地図



1:28000



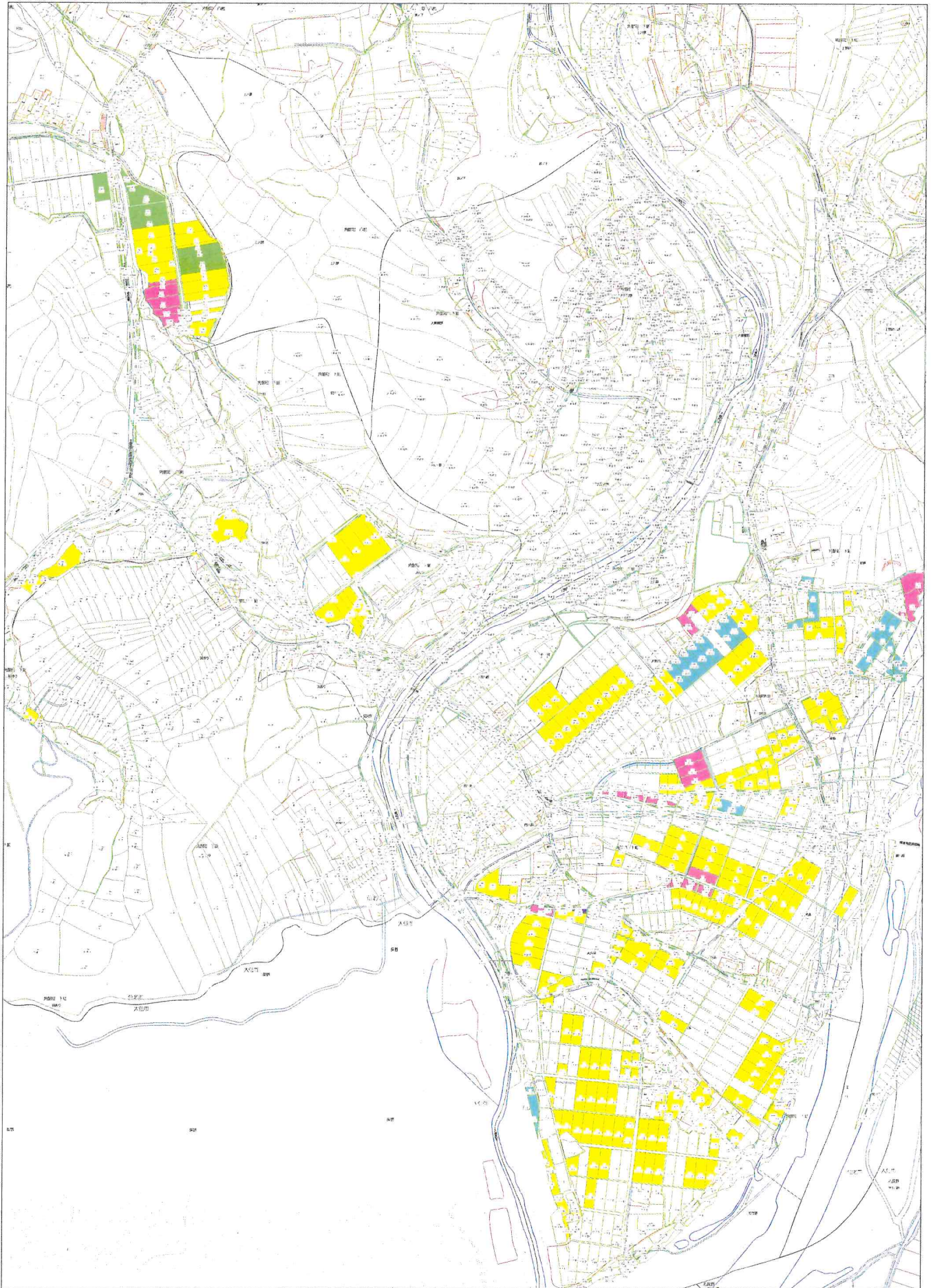
雲沢地区①



1:3000



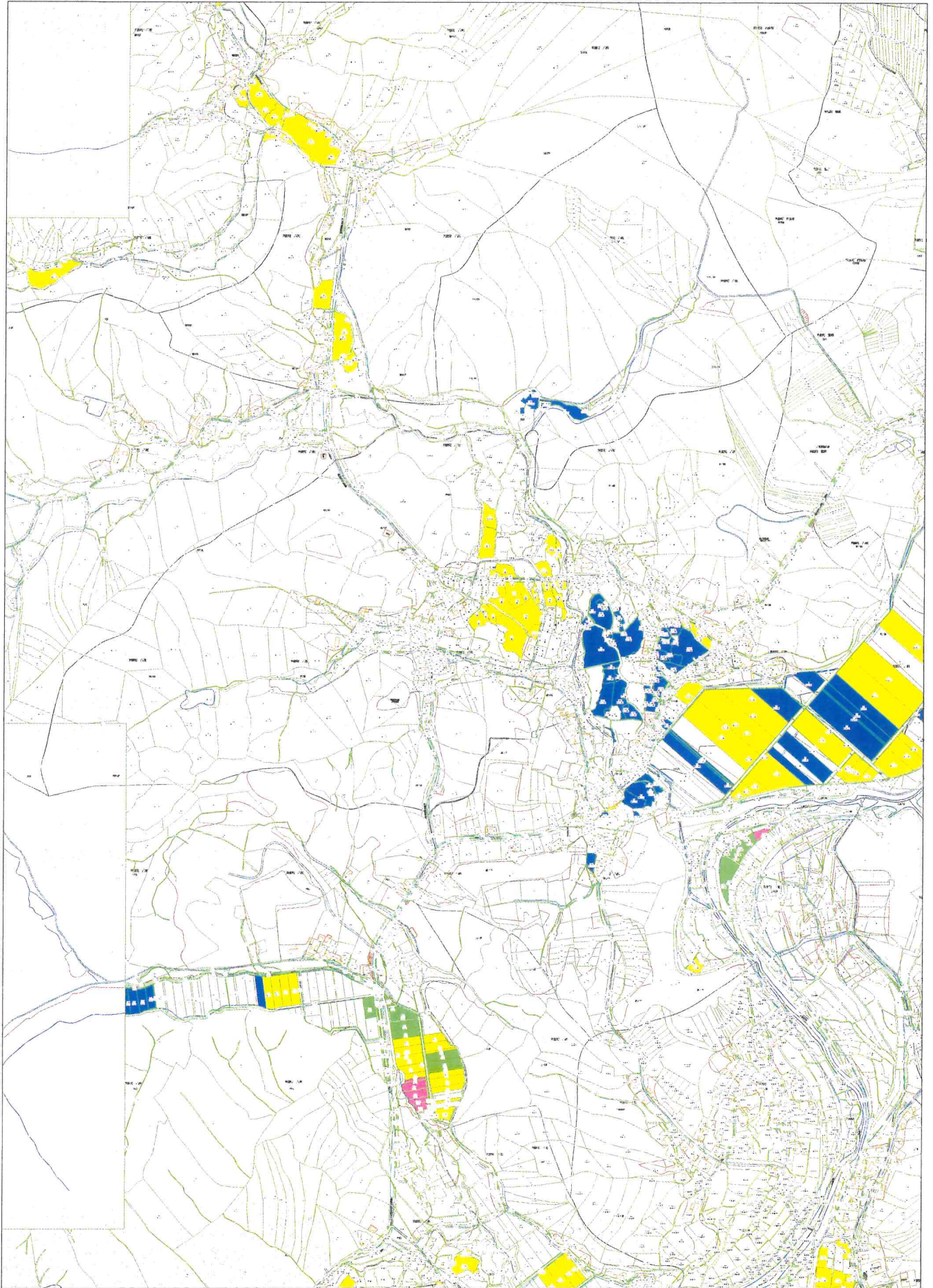
雲沢地区②



1:3000



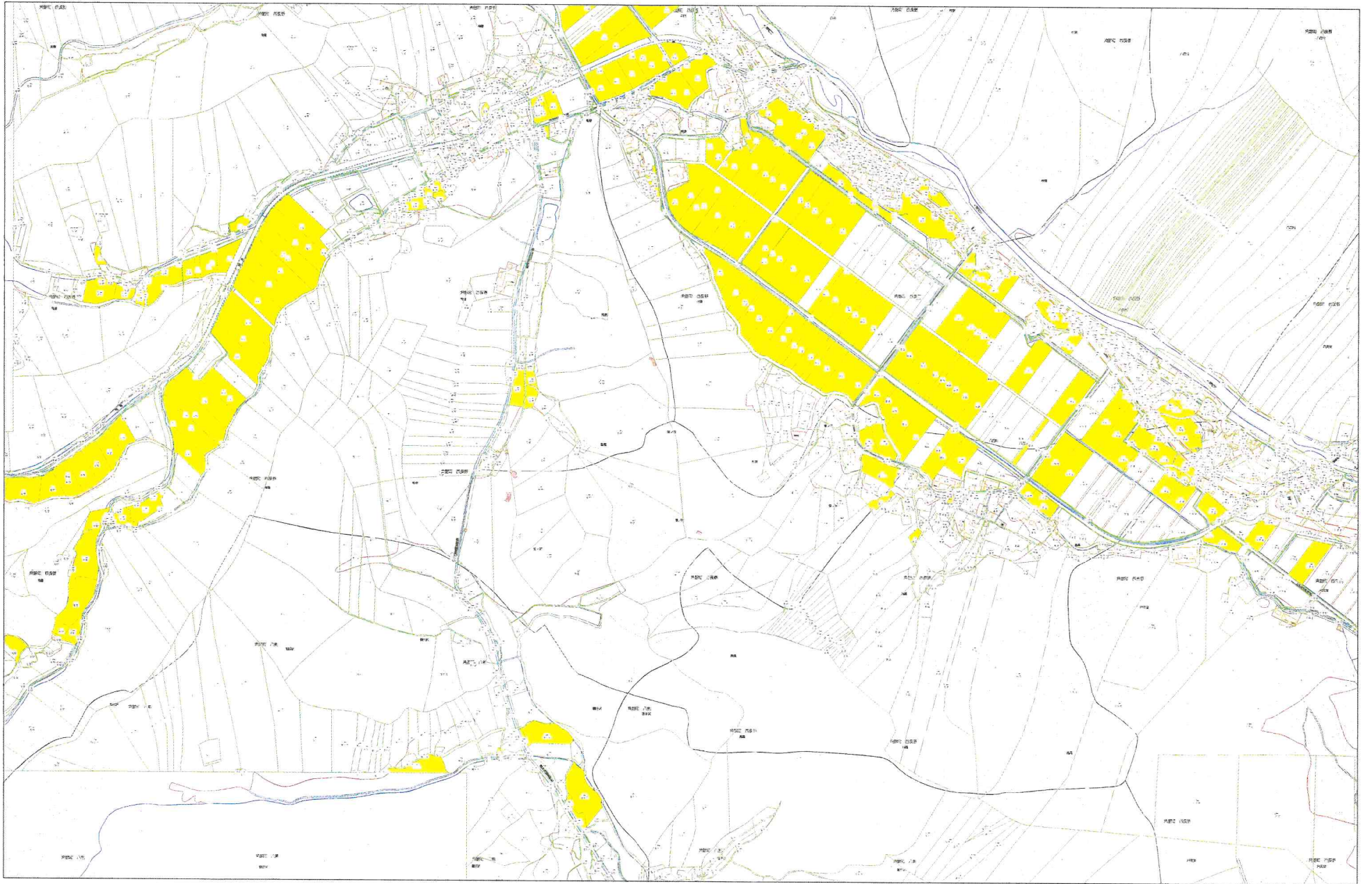
雲沢地区③



1:4000



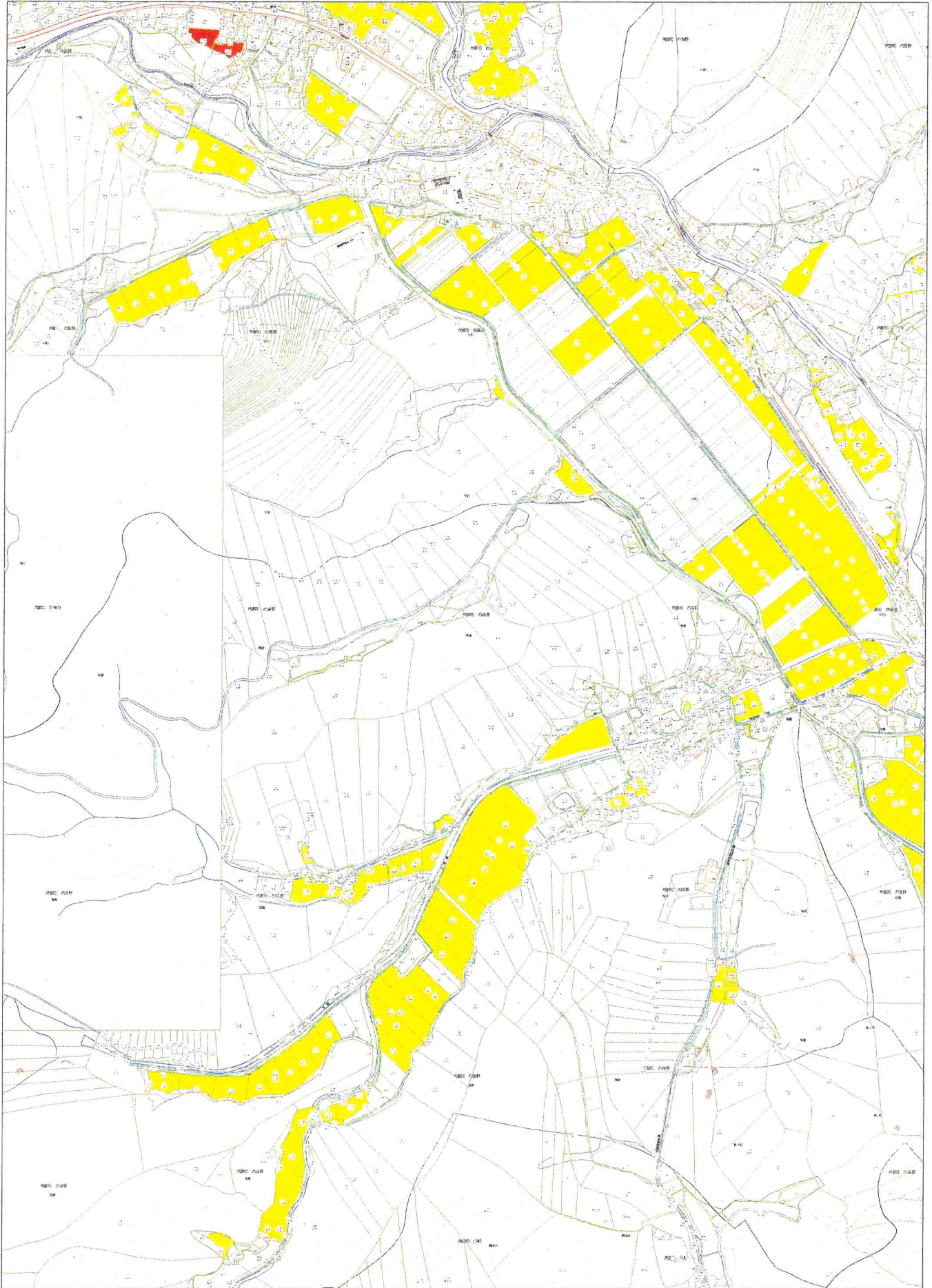
雲沢地区④



1:3000



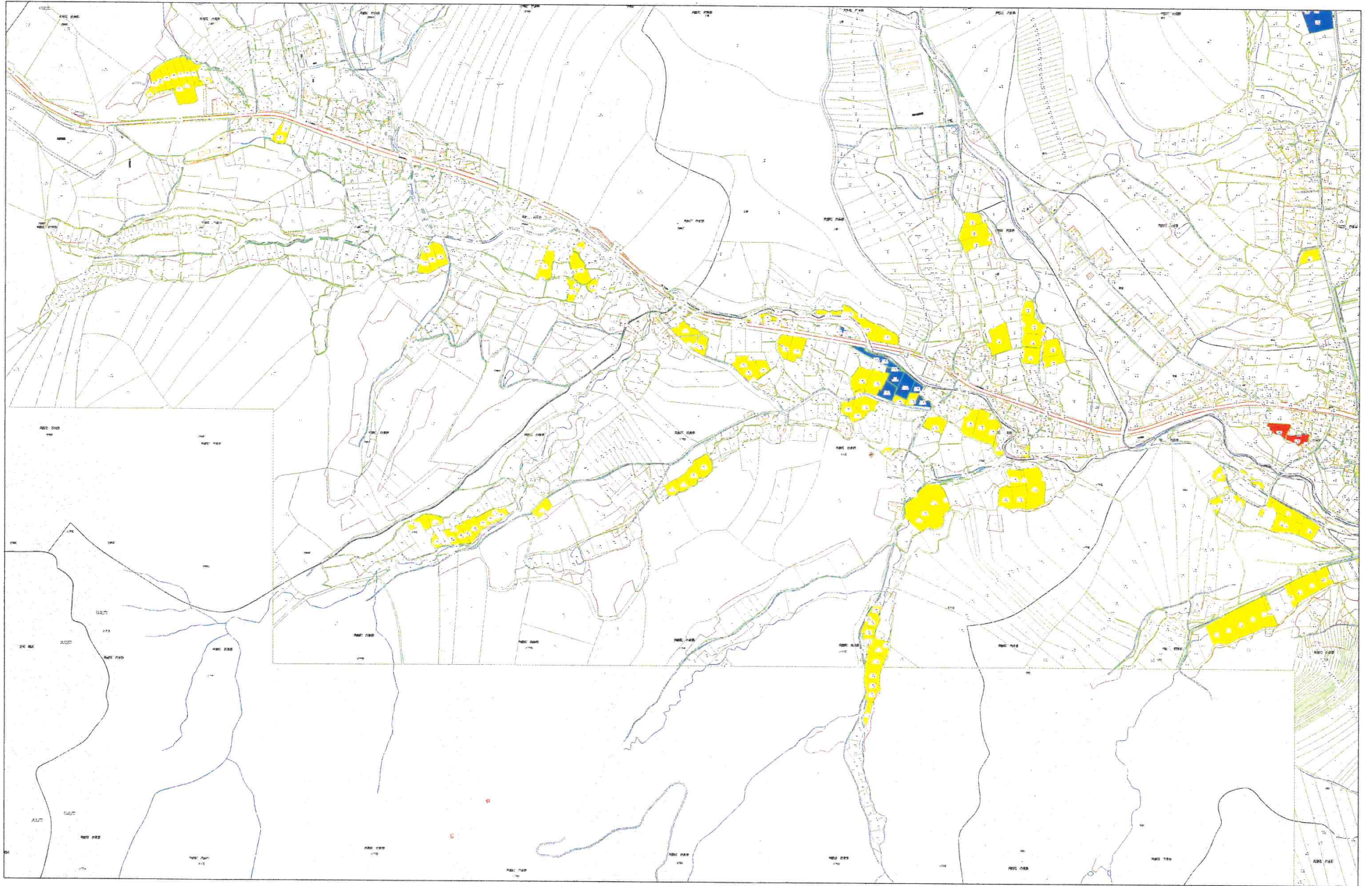
雲沢地区⑤



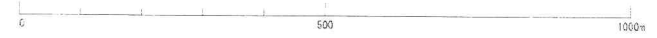
1:3000



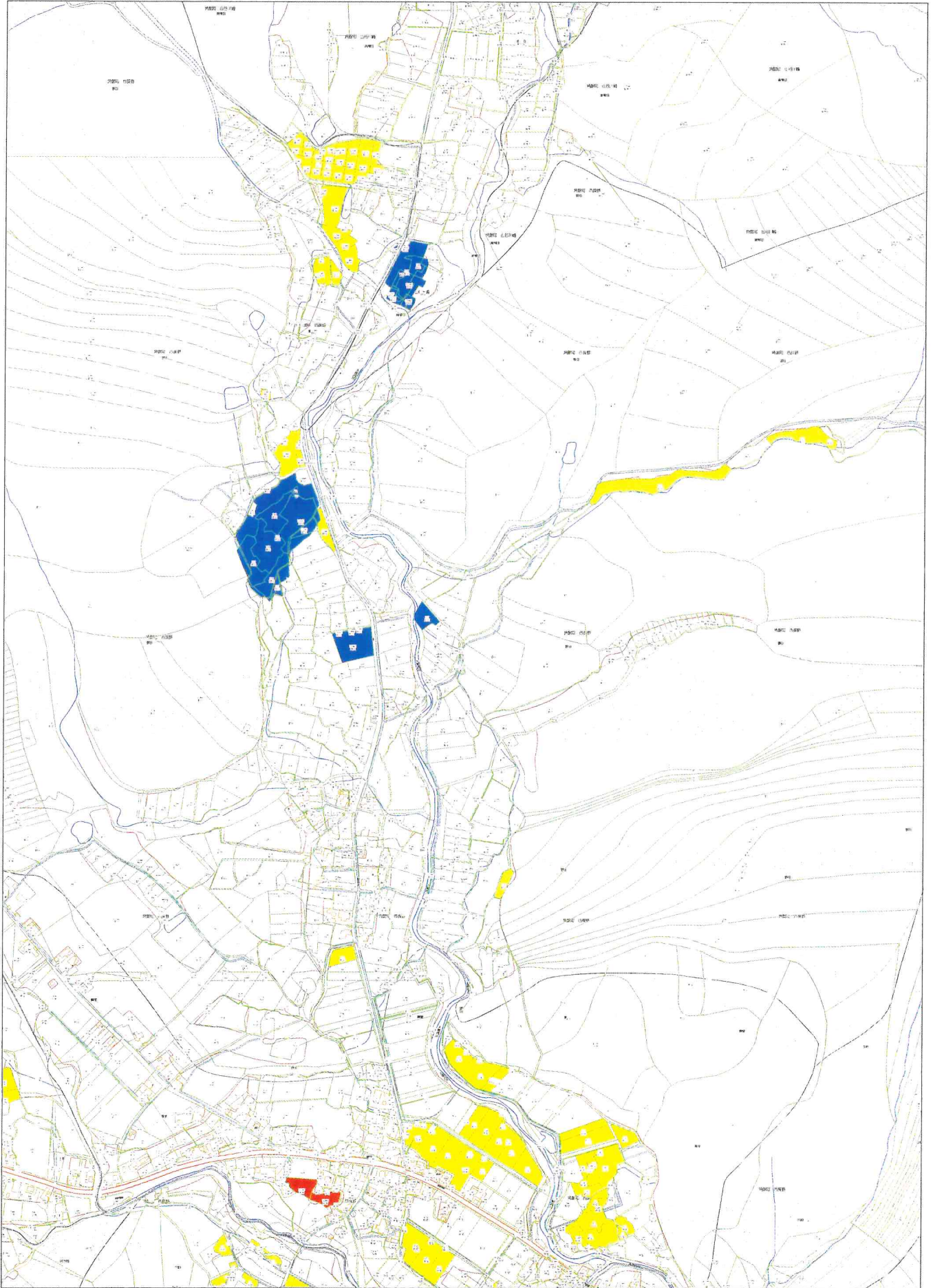
雲沢地区⑥



1:4000



雲沢地区⑦



1:3000

