

## 特養(介護老人福祉施設)(地域密着型介護老人福祉施設)

寝たきりや認知症で日常生活において常時介護が必要で、自宅では介護が困難な方が入所できます。

| No. | 事業所名             | 住 所           | 郵便番号     | 電話番号    |
|-----|------------------|---------------|----------|---------|
| 1   | 特別養護老人ホームかくのだて桜苑 | 角館町菅沢15-1     | 014-0365 | 54-3055 |
| 2   | 特別養護老人ホームたざわこ清眺苑 | 田沢湖田沢字春山148-2 | 014-1204 | 43-9001 |
| 3   | 特別養護老人ホーム清流苑     | 西木町桧木内字松葉232  | 014-0602 | 58-2100 |
| 4   | 介護老人福祉施設駒草の郷     | 田沢湖生保内字上清水708 | 014-1201 | 42-8577 |

## 老健(介護老人保健施設)

医学的な管理のもとで看護・介護・リハビリテーション、日常的介護を一体的に提供し、家庭への復帰を支援します。

| No. | 事業所名            | 住 所           | 郵便番号     | 電話番号    |
|-----|-----------------|---------------|----------|---------|
| 1   | 介護老人保健施設田沢の郷    | 田沢湖生保内字上清水698 | 014-1201 | 58-0112 |
| 2   | 仙北市介護老人保健施設にしき園 | 西木町門屋字屋敷田100  | 014-0515 | 47-3211 |

## 有料老人ホーム(特定施設入居者生活介護)

有料老人ホームに入居し、生活の支援や介護を受けます。

| No. | 事業所名         | 住 所           | 郵便番号     | 電話番号    |
|-----|--------------|---------------|----------|---------|
| 1   | さわやか桜館(介護付)  | 角館町西長野中泊126-2 | 014-0344 | 52-0003 |
| 2   | 養護老人ホーム角館寿楽荘 | 角館町白岩上西野87-13 | 014-0302 | 53-2870 |

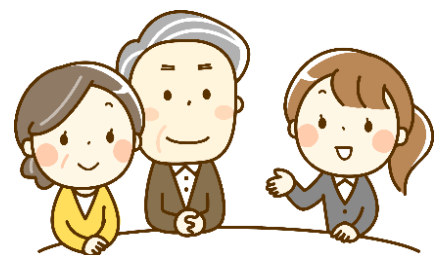
## ケアハウス

ご家族による援助が困難な60歳以上の方で、食事を作るなどの日常生活が困難になり、自立した生活が出来ない、または、不安があるという方が対象の施設となります。

| No. | 事業所名               | 住 所          | 郵便番号     | 電話番号    |
|-----|--------------------|--------------|----------|---------|
| 1   | ケアハウスゆっ栗館(軽費老人ホーム) | 西木町桧木内字松葉232 | 014-0602 | 58-2100 |

## その他の施設

| No. | 事業所名           | 住 所           | 郵便番号     | 電話番号    |
|-----|----------------|---------------|----------|---------|
| 1   | 有料老人ホーム若杉(住宅型) | 角館町上菅沢2-17    | 014-0369 | 52-1180 |
| 2   | 養護老人ホーム角館寿楽荘   | 角館町白岩上西野87-13 | 014-0302 | 53-2870 |



## 仙北市包括支援センター

角館町中菅沢81番地8 TEL 43-2283



# 仙北市内介護事業所一覧



令和7年11月1日 現在

## 在 宅

### デイサービス(通所介護)

送迎付きの通所介護施設で、食事・入浴などの日常生活上の支援や機能訓練等の支援のほかレクリエーションなどのサービスを日帰りで見られます。

| No. | 事業所名                    | 住 所               | 郵便番号     | 電話番号    |
|-----|-------------------------|-------------------|----------|---------|
| 1   | デイサービス若杉                | 角館町上菅沢2-18        | 014-0369 | 52-2600 |
| 2   | デイサービス角館さくらさくら          | 角館町中菅沢 84         | 014-0368 | 55-1117 |
| 3   | デイサービスセンター花笑の庭          | 角館町雲然山崎142-69     | 014-0341 | 49-6227 |
| 4   | にこにこリハビリデイサービス角館る〜む     | 角館町岩瀬174-1        | 014-0373 | 42-8127 |
| 5   | デイサービスセンター木のした          | 角館町川原町後11-1       | 014-0358 | 42-8630 |
| 6   | コンパスウォーク角館              | 角館町小勝田下村117-2     | 014-0347 | 49-6653 |
| 7   | 仙北市社会福祉協議会ふく福デイサービスセンター | 角館町白岩上西野87-13     | 014-0302 | 49-7040 |
| 8   | デイサービスもとまち              | 田沢湖小松字本町100-1     | 014-1115 | 52-4611 |
| 9   | デイサービスセンターささえ愛          | 田沢湖卒田字北竹原39-3     | 014-1113 | 42-8666 |
| 10  | デイサービスまごの手              | 田沢湖卒田字北竹原96-1     | 014-1113 | 49-6252 |
| 11  | デイサービスふるさと通所介護事業所       | 田沢湖角館東前郷字杉林 171-3 | 014-1116 | 44-3453 |
| 12  | コンパスウォーク神代              | 田沢湖小松字二枚橋81       | 014-1115 | 42-8307 |
| 13  | ハッピーデイ西木                | 西木町桧木内字松葉232      | 014-0602 | 58-2102 |

### 通所リハビリ

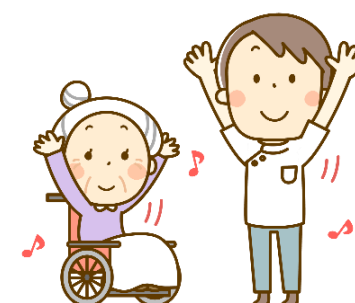
施設に通って、医療的なケアや日常生活上のリハビリテーション等のサービスを日帰りで見られます。

| No. | 事業所名         | 住 所           | 郵便番号     | 電話番号    |
|-----|--------------|---------------|----------|---------|
| 1   | 介護老人保健施設田沢の郷 | 田沢湖生保内字上清水698 | 014-1201 | 58-0112 |

### ホームヘルパー(訪問介護)

ヘルパーが居宅に訪問し、生活や身体に関する介護を行います。

| No. | 事業所名                 | 住 所                       | 郵便番号     | 電話番号    |
|-----|----------------------|---------------------------|----------|---------|
| 1   | 仙北市社会福祉協議会ヘルパーステーション | 角館町小勝田間野54-5              | 014-0347 | 54-2493 |
| 2   | 県南訪問介護事業所            | 角館町上菅沢2-18                | 014-0369 | 52-1280 |
| 3   | たんぼぼ                 | 角館町菌田別当村211               | 014-0303 | 52-2540 |
| 4   | 角館観光タクシー(株)          | 角館町横町42-1                 | 014-0323 | 54-1144 |
| 5   | 平和ケアセンター             | 角館町上新町25-5                | 014-0327 | 54-3156 |
| 6   | Ccolorほのかケアセンター      | 角館町下菅沢212 プランタンハイツ21106号室 | 014-0366 | 49-6153 |
| 7   | ニチイケアセンター角館          | 角館町上菅沢175-2               | 014-0369 | 42-8623 |



訪問看護

在宅療養中の方に対して、かかりつけ医の指導に基づき看護師等が自宅を訪問します。

| No. | 事業所名            | 住 所            | 郵便番号     | 電話番号    |
|-----|-----------------|----------------|----------|---------|
| 1   | 訪問看護ステーションかくのだて | 角館町勝楽123-1     | 014-0367 | 42-8668 |
| 2   | 市立田沢湖病院         | 田沢湖生保内字浮世坂17-1 | 014-1201 | 43-1131 |

訪問リハビリ

機能訓練等の短期集中的なリハビリテーションを行います。

| No. | 事業所名         | 住 所           | 郵便番号     | 電話番号    |
|-----|--------------|---------------|----------|---------|
| 1   | 介護老人保健施設田沢の郷 | 田沢湖生保内字上清水698 | 014-1201 | 58-0112 |

ショートステイ(短期入所生活介護)

短期間施設に入所し、日常生活上の支援や機能訓練等のサービスが受けられます。

| No. | 事業所名                   | 住 所             | 郵便番号     | 電話番号    |
|-----|------------------------|-----------------|----------|---------|
| 1   | ショートステイ若杉              | 角館町上菅沢2-18      | 014-0369 | 52-2600 |
| 2   | ショートステイセンター花笑の庭        | 角館町雲然山崎142-69   | 014-0341 | 49-6227 |
| 3   | かくのだて桜苑短期入所生活介護事業所     | 角館町菅沢15-1       | 014-0365 | 54-3055 |
| 4   | さわやか桜館                 | 角館町西長野中泊126-2   | 014-0344 | 52-0003 |
| 5   | ショートステイもとまち            | 田沢湖小松字本町100-1   | 014-1115 | 52-4611 |
| 6   | たざわこ清眺苑短期入所            | 田沢湖田沢字春山148-2   | 014-1204 | 43-9001 |
| 7   | ショートステイ田沢湖             | 田沢湖生保内字街道ノ上80-2 | 014-1201 | 43-3233 |
| 8   | ショートステイひだまり            | 田沢湖生保内字上清水732-2 | 014-1201 | 42-8041 |
| 9   | 特別養護老人ホーム清流苑           | 西木町桧木内字松葉232    | 014-0602 | 58-2100 |
| 10  | 駒草の郷短期入所生活介護事業所(空床利用型) | 田沢湖生保内字上清水708   | 014-1201 | 42-8577 |

短期入所療養介護

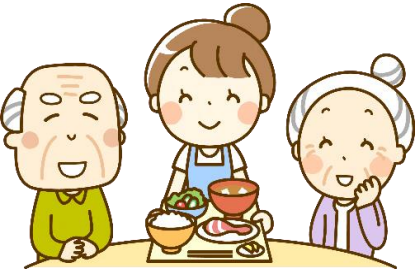
介護老人保健施設に短期間入所して、医療上のケアや日常生活上の支援、機能訓練等のサービスが受けられます。

| No. | 事業所名            | 住 所           | 郵便番号     | 電話番号    |
|-----|-----------------|---------------|----------|---------|
| 1   | 介護老人保健施設田沢の郷    | 田沢湖生保内字上清水698 | 014-1201 | 58-0112 |
| 2   | 仙北市介護老人保健施設にしき園 | 西木町門屋字屋敷田100  | 014-0515 | 47-3211 |

小規模多機能型居宅介護

通いを中心に、利用者の選択に応じて訪問や泊り等のサービスを組み合わせ、多機能なサービスをうけられます。

| No. | 事業所名      | 住 所           | 郵便番号     | 電話番号    |
|-----|-----------|---------------|----------|---------|
| 1   | サポートハウス仙北 | 角館町勝楽123-1    | 014-0367 | 52-1001 |
| 2   | ピュアのはな    | 田沢湖卒田字上清水48-1 | 014-1113 | 52-4055 |



看護小規模多機能型居宅介護

小規模多機能型居宅介護と訪問看護などを組み合わせて、通い・訪問・短期間の宿泊で医療・看護のケアが、うけられます。

| No. | 事業所名    | 住 所        | 郵便番号     | 電話番号    |
|-----|---------|------------|----------|---------|
| 1   | ケアライフ心都 | 角館町勝楽122-1 | 014-0367 | 49-6177 |

相談・支援

ケアマネージャー(居宅介護支援事務所)

介護保険申請の代行・プランの作成・サービス提供事業者との連絡調整を行います。

| No. | 事業所名                    | 住 所            | 郵便番号     | 電話番号    |
|-----|-------------------------|----------------|----------|---------|
| 1   | かくのだて介護相談室              | 角館町上菅沢251-22   | 014-0369 | 42-8217 |
| 2   | 仙北市社会福祉協議会角館ケアマネステーション  | 角館町小勝田間野54-5   | 014-0347 | 54-2493 |
| 3   | 居宅介護支援事業所県南             | 角館町上菅沢2-18     | 014-0369 | 54-2215 |
| 4   | 介護相談室 笑みゆ               | 角館町上野175-2     | 014-0374 | 54-4535 |
| 5   | ケアプランもとまち               | 角館町小勝田石沢22-4   | 014-0347 | 52-4627 |
| 6   | 仙北市社会福祉協議会田沢湖ケアマネステーション | 田沢湖生保内字宮ノ後30   | 014-1201 | 43-1318 |
| 7   | ケアマネステーションささえ愛          | 田沢湖卒田字北竹原39-3  | 014-1113 | 42-8666 |
| 8   | 清流苑居宅介護支援センター           | 西木町桧木内字松葉232   | 014-0602 | 58-2101 |
| 9   | 仙北市社会福祉協議会西木ケアマネステーション  | 西木町桧木内字高屋110-2 | 014-0602 | 48-2940 |

施 設

グループホーム(認知症対応型共同生活介護)

認知症高齢者が、共同生活をする住宅。スタッフの支援や介護を受けながら生活します。

| No. | 事業所名             | 住 所             | 郵便番号     | 電話番号    |
|-----|------------------|-----------------|----------|---------|
| 1   | グループホームたんぽぽ      | 角館町菌田別当村211     | 014-0303 | 52-2540 |
| 2   | グループホーム角館        | 角館町勝楽122-1      | 014-0367 | 49-6636 |
| 3   | グループホーム花みづき1号館   | 角館町白岩下西野103     | 014-0302 | 55-5272 |
| 4   | グループホーム花みづき2号館   | 角館町白岩新西野207-1   | 014-0302 | 55-5271 |
| 5   | グループホーム花みづき3号館   | 角館町白岩新西野202-2   | 014-0302 | 42-8671 |
| 6   | グループホーム優優        | 田沢湖生保内字街道ノ上36-8 | 014-1201 | 43-3077 |
| 7   | 田沢の家1号館          | 田沢湖生保内字上清水698   | 014-1201 | 43-9004 |
| 8   | 田沢の家2号館 槎湖の家     | 田沢湖生保内字上清水698   | 014-1201 | 43-2210 |
| 9   | グループホームふれあいらくらく館 | 田沢湖神代字街道南237    | 014-1114 | 44-3037 |
| 10  | グループホームふれあいのびのび館 | 田沢湖神代字街道南237    | 014-1114 | 49-7255 |
| 11  | ピアホームかたくりの里      | 西木町桧木内字高屋91-1   | 014-0602 | 58-2066 |
| 12  | グループホーム笑んむすび     | 西木町西明寺字堂村69-2   | 014-0511 | 49-6080 |