

地域計画

策定年月日	令和6年 6月24日
更新年月日	令和8年 月 日 (第1回)
目標年度	令和16年度
市町村名 (市町村コード)	仙北市 (05215)
地域名 (地域内農業集落名)	中川第2 (高屋、安久戸、寺沢、北沢、川原、上村、中村、下村)

注:「地域名」欄には、協議の場が設けられた区域を記載し、農林業センサスの農業集落名を記載してください。

1 地域における農業の将来の在り方

(1) 地域計画の区域の状況

区域内の農用地等面積(農業上の利用が行われる農用地等の区域)	159.8 ha
① 農業振興地域のうち農用地区域内の農地面積	159.4 ha
② 田の面積	149.4 ha
③ 畑の面積(果樹、茶等を含む)	10.4 ha
④ 区域内において、規模縮小などの意向のある農地面積の合計	32.0 ha
⑤ 区域内において、今後農業を担う者が引き受ける意向のある農地面積の合計	4.6 ha
(参考) 区域内における70才以上の農業者の農地面積の合計	37.4 ha
うち後継者不在の農業者の農地面積の合計	32.0 ha
(備考)	

注1:①については、農業振興地域担当部局と調整の上、記載してください。
 2:②及び③については、農業委員会の農地台帳の面積(現況地目)に基づき記載してください。
 3:④については、規模縮小又は離農の意向のある農地面積を記載してください。
 4:⑤については、区域内に特定することができない場合には、引き受ける意向のあるすべての農地面積を記載の上、備考欄にその旨記載してください。
 5:(参考)の区域内における70才以上の農業者の農地面積等については、できる限り記載するように努めてください。
 6:「区域内の農用地等面積」に遊休農地が含まれている場合には、備考欄にその面積を記載してください。

(2) 地域農業の現状及び課題

<ul style="list-style-type: none"> ・基盤整備事業実施中。 ・地域の担い手は6法人と個人担い手で、地域内の農地を耕作する人数は確保できている。 ・10年後、個人担い手及び、法人役員の高齢化が進み、耕作者の不足等が懸念される。
--

(3) 地域における農業の将来の在り方(作物の生産や栽培方法については、必須記載事項)

<ul style="list-style-type: none"> ・地域内の農地は、徐々に法人に集積し、個人担い手は法人経営に参画する。 ・法人関係者の高齢化が懸念されるため、法人の経営統合について、早めに協議の場を設置する。 ・高収益作物であるアスパラガス、枝豆、大根の作付規模を拡大し、産地化を図る。

2 農業の将来の在り方に向けた農用地の効率的かつ総合的な利用に関する目標

(1) 農用地の効率的かつ総合的な利用に関する方針			
農地中間管理機構を活用し、農地の集約化を進める。			
(2) 担い手(効率的かつ安定的な経営を営む者)に対する農用地の集積に関する目標			
現状の集積率	64.1	%	将来の目標とする集積率
			67.0 %
(3) 農用地の集団化(集約化)に関する目標			
作物毎の団地を形成する。			

5 農業支援サービス事業者一覧(任意記載事項)

番号	事業体名 (氏名・名称)	作業内容	対象品目
1	JA	作物栽培指導、農薬等選定指導	高収益作物
2	防除法人	航空防除作業	水稻

6 目標地図(別添のとおり)

7 基盤法第22条の3(地域計画に係る提案の特例)を活用する場合には、以下を記載してください。

農用地所有者等数(人)		うち計画同意者数(人・%)	
-------------	--	---------------	--

注1:「農用地所有者等」欄には、区域内の農用地等の所有者、賃借人等の使用収益権者の数を記載してください。

注2:「うち計画同意者数」欄には、同意者数を記載してください。

注3:提案する地区の対象となる範囲を目標地図に明記してください。

(留意事項)

農業を担う者を位置付ける際、これらの者の氏名が含まれた地域計画について、法令に基づく手続として、本人の同意なく、関係者の意見聴取や、地域計画の案の縦覧、地域計画の公告を行うことができますが、個人情報保有に当たっては、利用目的をできる限り特定し、本人から直接書面に記録された個人情報を取得するときは、あらかじめ、本人に対し、その利用目的を明示してください。

また、市町村の公報への掲載等とは別に、インターネットの利用により関係者以外の不特定多数に対して情報を提供する場合は、氏名を削除するなど配慮してください。

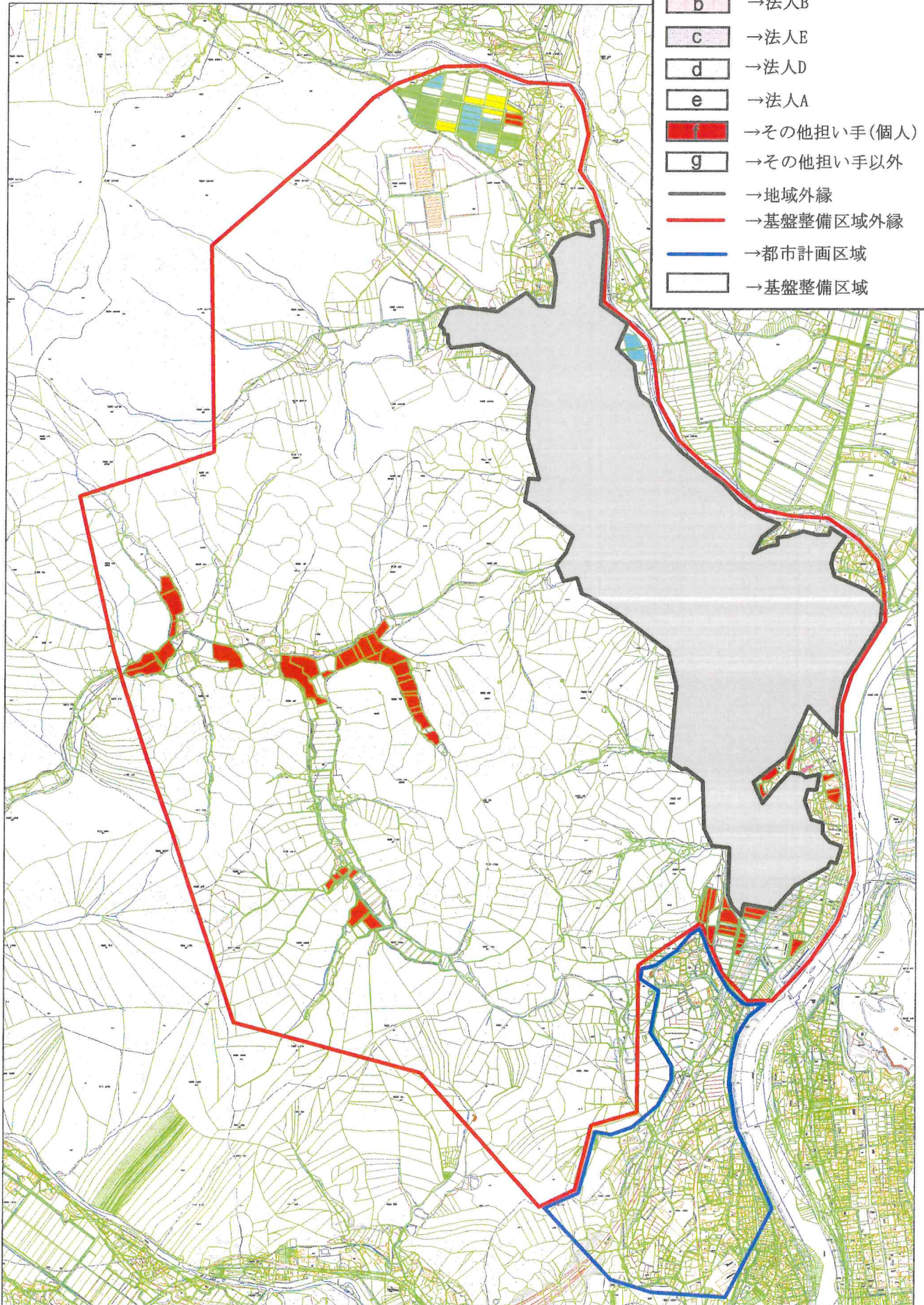
必要に応じて区域内の農用地の一覧を参考として添付してください。

4 地域内の農業を担う者一覧(目標地図に位置付ける者)

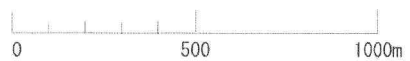
No.	属性	農業を担う者 (氏名・名称)	現状			10年後 (目標年度:令和 16 年度)								
			経営作目等	経営面積	作業受託 面積	経営作目等	経営面積	作業受託 面積	目標地図上 の表示	備考				
											ha	ha	ha	ha
1	認農	担い手a	水稲、大豆	0.3	ha		ha	水稲、大豆	0.6	ha		ha	f	
2	認農	担い手b	畜産経営	0.0	ha		ha	畜産経営		ha		ha		肉用牛 黒毛和種7頭
3	認農	担い手c	水稲、花き	0.9	ha		ha	水稲、花き	1.0	ha		ha	f	
4	認農	担い手d	水稲、野菜	0.0	ha		ha	水稲、野菜	0.3	ha		ha	f	
5	認農	担い手e	水稲、枝豆、 飼料作物	4.0	ha		ha	水稲、枝豆、 飼料作物	5.0	ha		ha	f	
6	認農	担い手f	水稲、小麦、 薬草	1.4	ha		ha	水稲、小麦、 薬草、大根	1.2	ha		ha	f	
7	認農	担い手g	水稲	0.1	ha		ha	水稲	0.5	ha		ha	f	
8	認農	担い手h	畜産経営	0.2	ha		ha	畜産経営		ha		ha	f	肉用牛 黒毛和種11頭
9	認農	担い手i	そば	0.6	ha		ha	そば	1.1	ha		ha	f	
10	認農	担い手j	水稲、飼料作物	0.0	ha		ha	水稲	0.5	ha		ha	f	
11	認農	担い手k	水稲	0.5	ha		ha	水稲	0.0	ha		ha	f	法人役員 (法人へ集積)
12	認農	担い手l	水稲、そば	0.6	ha		ha	水稲	0.6	ha		ha	f	
13	認農	担い手m	水稲	6.1	ha		ha	水稲	6.3	ha		ha	f	
14	認農	法人A	水稲	1.3	ha		ha	水稲		ha		ha	f	
15	認農	法人B	水稲、そば、 飼料作物	24.5	ha		ha	水稲、そば、 飼料作物	27.0	ha		ha	e	
16	認農	法人C	水稲、大豆、小麦、 そば、野菜	29.6	ha		ha	水稲、大豆、小麦、 そば、野菜	30.5	ha		ha	b	
17	認農	法人D	水稲、野菜	11.3	ha		ha	水稲、野菜	11.3	ha		ha	a	
18	認農	法人E	水稲、飼料作物	10.5	ha		ha	水稲、飼料作物	10.9	ha		ha	d	
19	認農	法人F	水稲、そば、 野菜、飼料作物	10.5	ha		ha	水稲、そば、 野菜、飼料作物	10.2	ha		ha	c	
合計		19経営体		102.4			ha		107.0	ha		ha		

中川第2地区目標地図







a	→法人C
b	→法人B
c	→法人E
d	→法人D
e	→法人A
f	→その他担い手(個人)
g	→その他担い手以外
—	→地域外縁
—	→基盤整備区域外縁
—	→都市計画区域
—	→基盤整備区域

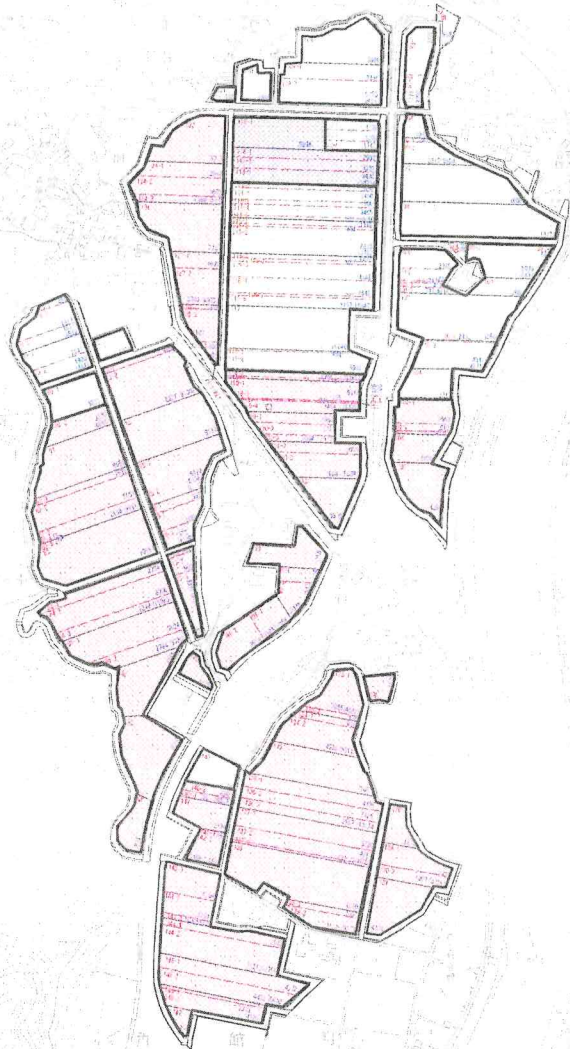


1:14000



中川第2地区目標地図 (基盤整備区域)

	→法人A
	→法人B
	→法人C
	→法人D
	→法人E
	→R6面工事区域(調整中)



↑
S=1/2500