

秋田駒ヶ岳に登山される皆様へ

火山活動の現況

～平成30年6月1日時点～

秋田駒ヶ岳では、火山性地震がしばしば発生し、また、女岳周辺では噴気活動が活発ですので、火山活動に注意して登山を行って下さい。

山に立ち入る際には、气象台からの最新情報に留意し、登山中に「**噴気の急増**」「**振動**」「**異臭**」など、火山活動に**異常を感じた場合は、ただちに下山**して下さい。
(秋田駒ヶ岳火山防災協議会)



噴火警戒レベル	対象範囲	登山者・入山者等の対応
5	火口から居住地域まで	入山規制
4		
3		
2	火口周辺	火口周辺への立入規制

現在

1

秋田駒ヶ岳は**活火山**です。火山活動に注意して登山を行ってください。

もし、噴火の兆候や異変を感じたら**ただちに避難**して下さい。

至急、消防や警察、あるいは次の連絡先までお知らせください。

- 【秋田県側】
- 仙北市 総合防災課 ☎ 0187-43-1115
 - 秋田県 総合防災課 ☎ 018-860-4562
 - 秋田地方气象台 ☎ 018-823-8291
- 【岩手県側】
- 雫石町 防災課 ☎ 019-692-6410
 - 岩手県 総合防災室 ☎ 019-629-5155
 - 盛岡地方气象台 ☎ 019-622-7868

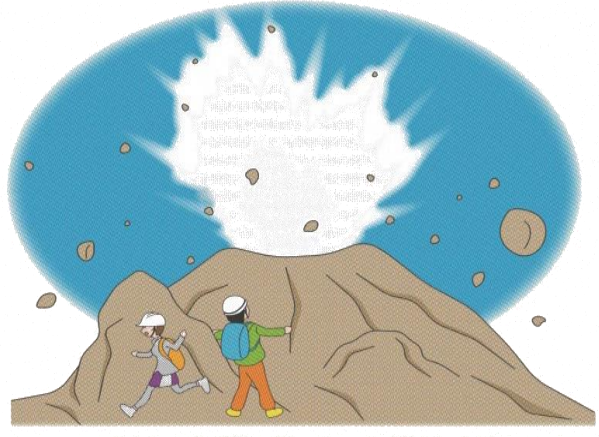
◆ 万が一、噴火に遭遇した場合 〈突発的な噴火にも備えましょう〉

「登山中の対処法」「事前の備え」どちらも大切です！



← 気象庁HP

登山中の対処法



噴火したら岩陰に隠れることが最も重要



火山灰を吸わないようにタオルで口を覆う。ぬらせば火山ガスにも効果がある



ヘルメットがない場合は、リュック、腕で頭を守る

事前の備え



気象庁のホームページで火山情報をチェックする



ヘルメット、スキー用ゴーグル、タオル、防じんマスク、水、非常食、懐中電灯を用意する



噴火と噴火の間の時間を利用して、できるだけ火口から遠い岩陰に移動する

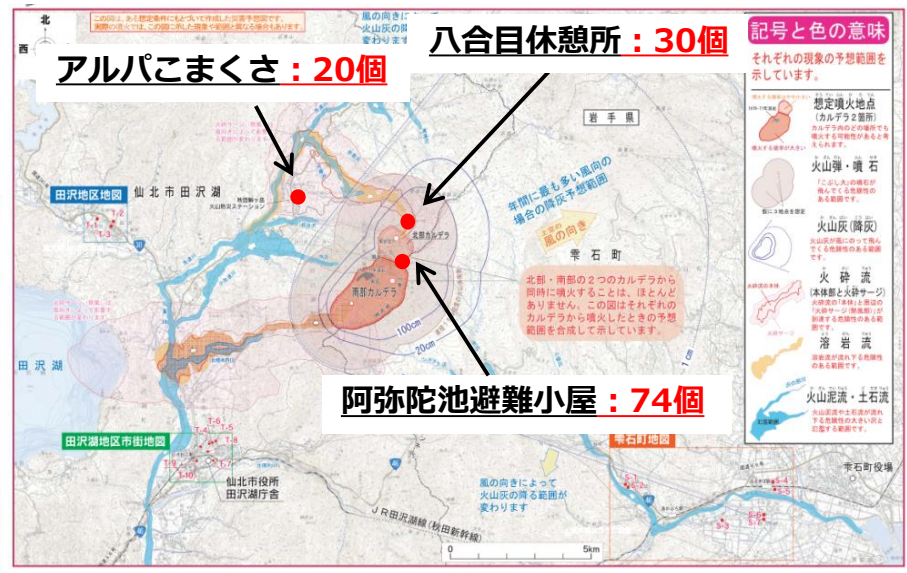
◆ 火山防災用ヘルメット

右図の場所に備え付けてあります。



火山防災用ヘルメット

このヘルメットは防災用です
ご自由にお使い下さい
平常時に使用した場合は、元の場所へ返却くださるようお願いいたします
秋田県仙北市



◆ 火山灰から身を守るために

- マスクや濡らした布を口・鼻に当て、火山灰を吸いこまないようにしましょう。
- 火山灰が目に入ったら、こすらずに水で流しましょう。
- 火山灰に触れると、皮膚が炎症を起こすことがあります。注意しましょう。