

# 武蔵野

仙北市立生保内中学校  
学校報  
NO.14

平成28年2月10日発行

[http://www.city.semboku.akita.sc\\_obochu/index.html](http://www.city.semboku.akita.sc_obochu/index.html)

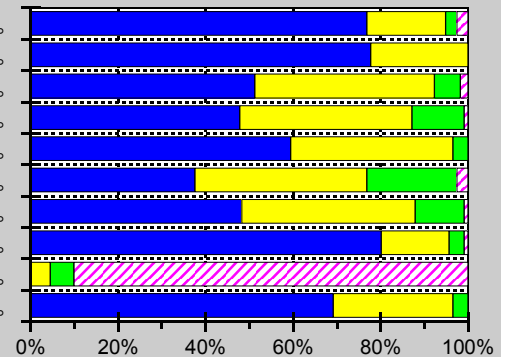
## 第2回学校アンケートPART2

今回は生徒アンケートの結果をお知らせします。夏に比べて「そう思う」という濃い部分が増えてきたように感じます。

### 全 校



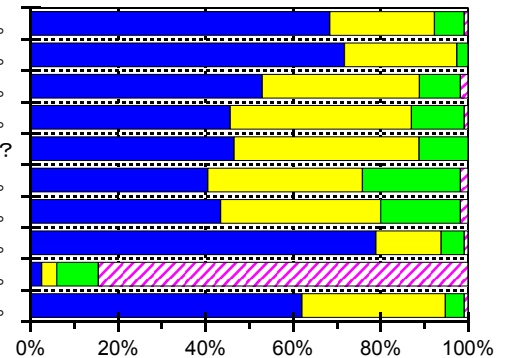
学校生活は楽しいですか。  
あなたは、遅刻などの「きまり」を守っていますか。  
「生保内中学校のここは・・・」と自慢できることがありますか。  
あなたは、さわやかで元気なあいさつができていますか。  
授業へは積極的に参加していますか。  
あなたは、適切な時間に就寝・起床をしていますか。  
あなたはの家庭でのSNS使用時間は適切だと思いますか。  
あなたは家庭学習をほぼ毎日行っていますか。  
あなたは中学校で「いじめ」にあったことがありますか。  
清掃やボランティア活動にしっかり取り組んでいますか。



### 全校夏



学校生活は楽しいですか。  
あなたは、遅刻などの「きまり」を守っていますか。  
「生保内中学校のここは・・・」と自慢できることがありますか。  
あなたは、さわやかで元気なあいさつができていますか。  
授業は分かりやすく、内容を理解できますか？  
あなたは、適切な時間に就寝・起床をしていますか。  
あなたはの家庭でのSNS使用時間は適切だと思いますか。  
あなたは家庭学習をほぼ毎日行っていますか。  
あなたは中学校で「いじめ」にあったことがありますか。  
清掃やボランティア活動にしっかり取り組んでいますか。

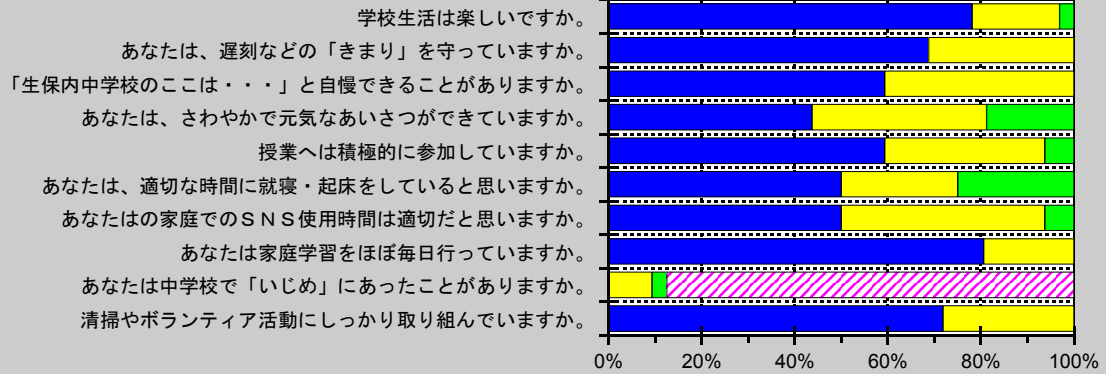


「学校生活が楽しいですか」に「そう思う」と答えた生徒が8割近くと夏よりも多くなっています。また、決まりを守っていると答えた生徒も8割近くになっています。

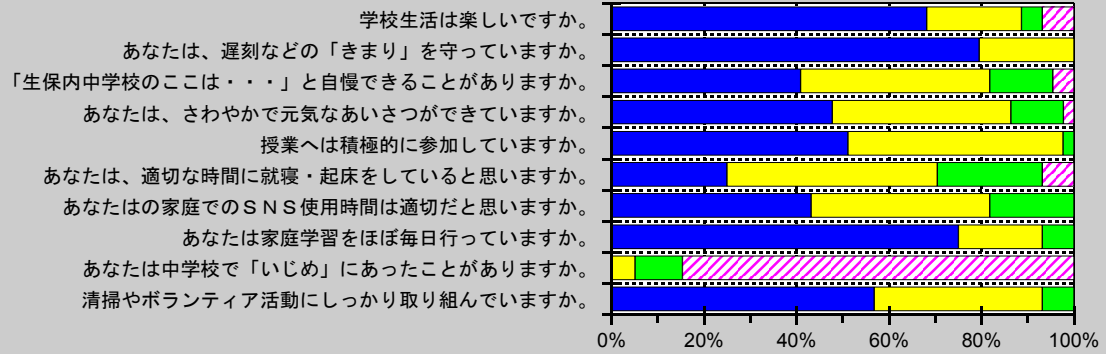
毎日の朝の様子を見ていると、遅刻してくる生徒は同じ生徒のようです。生徒会でも「遅刻0を目指して」取り組んでいますが、0日は長く続かないようです。家庭でもご協力お願いします。

SNSの使用時間もだいたい適切だと言う生徒が多いようです。これからもトラブルにならないよう気をつけて下さい。

### 1年全体



### 2年全体



### 3年全体

