

武蔵野

仙北市立生保内中学校
学校報
NO.13

平成28年2月8日発行

http://www.city.semboku.akita.sc_obochu/index.html

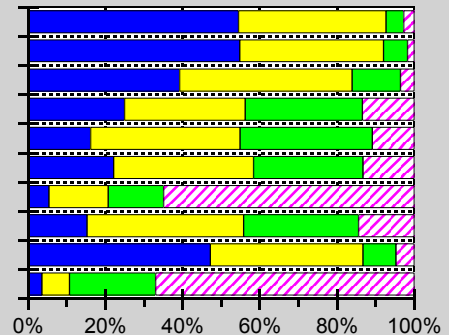
第2回学校アンケート

遅くなりましたが、冬休み前におこなった2回目の学校アンケートの結果がでましたのでお知らせいたします。今回は保護者の皆さんから頂いたアンケート結果です。夏の結果と比較してみてください。

全 校



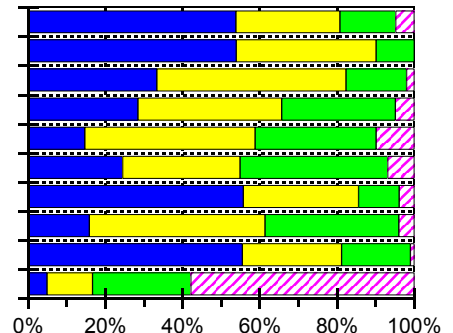
学年通信や学年報をよく読んでいますか。
あなたの子供さんは学校生活が楽しいと言っていますか。
あなたの子供さんは、明るく元気な挨拶をしていますか。
あなたの子供さんの就寝時間や起床時間は適切だと思いますか。
あなたの子供さんの家庭学習の時間は適切だと思いますか。
あなたの子供さんの'PC、携帯、ゲーム等の利用時間は適切ですか。
あなたの子供さんは学校に行きたくないという時がありますか。
学校は気軽にいろいろ相談できる場所だと思いますか。
部活動は生徒にとって充実した活動になっていると思いますか。
あなたの子供さんは、中学校に入っていじめられたことがありますか。



全校夏



学年通信や学年報をよく読んでいますか。
あなたの子供さんは学校生活が楽しいと言っていますか。
あなたの子供さんは、明るく元気な挨拶をしていますか。
あなたの子供さんの就寝時間や起床時間は適切だと思いますか。
あなたの子供さんの家庭学習の時間は適切だと思いますか。
あなたの子供さんの'PC、携帯、ゲーム等の利用時間は適切ですか。
あなたの子供さんは毎朝元気で登校していますか。
学校は気軽にいろいろ相談できる場所だと思いますか。
部活動は生徒にとって充実した活動になっていると思いますか。
あなたの子供さんは、中学校に入っていじめられたことがありますか。

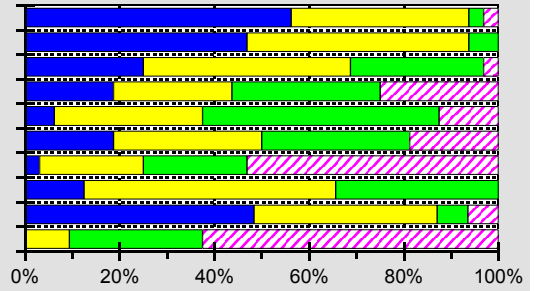


夏に行った1回目とあまり変わりはありませんが、今回新しく設けた「学校に行きたくないという時がありますか」という項目は「そう思う」と「少し思う」が20%くらいありました。また、「就寝時間や起床時間が適切ですか」と「PCやゲーム等の利用時間は適切ですか」では、「全く思わない」という割合が増えているようです。学校で作成したSNSに関する生中ルールを知らない保護者の方も多いようでした。もう一度確認していただきたいと思います。

1年全体



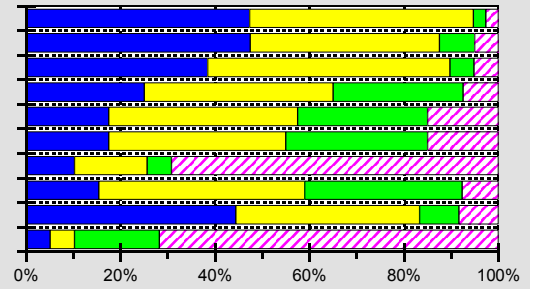
学年通信や学年報等で学校の様子が分かりますか。
 あなたの子供さんは学校生活が楽しいと言っていますか。
 あなたの子供さんは、明るく元気な挨拶をしていると思いますか。
 あなたの子供さんの就寝時間や起床時間は適切だと思いますか。
 あなたの子供さんの家庭学習の時間は適切だと思いますか。
 あなたの子供さんのPC、携帯、ゲーム等の利用時間は適切ですか。
 あなたの子供さんは学校に行きたくないという時がありますか。
 学校は気軽にいろいろ相談できるところだと思いますか。
 部活動は生徒にとって充実した活動になっていると思いますか。
 あなたの子供さんは、中学校に入っていじめられたことがありますか。



2年全体



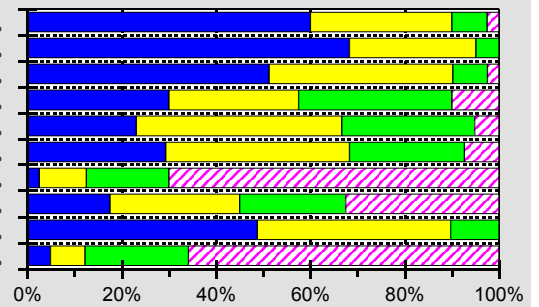
学年通信や学年報等で学校の様子が分かりますか。
 あなたの子供さんは学校生活が楽しいと言っていますか。
 あなたの子供さんは、明るく元気な挨拶をしていると思いますか。
 あなたの子供さんの就寝時間や起床時間は適切だと思いますか。
 あなたの子供さんの家庭学習の時間は適切だと思いますか。
 あなたの子供さんのPC、携帯、ゲーム等の利用時間は適切ですか。
 あなたの子供さんは学校に行きたくないという時がありますか。
 学校は気軽にいろいろ相談できるところだと思いますか。
 部活動は生徒にとって充実した活動になっていると思いますか。
 あなたの子供さんは、中学校に入っていじめられたことがありますか。



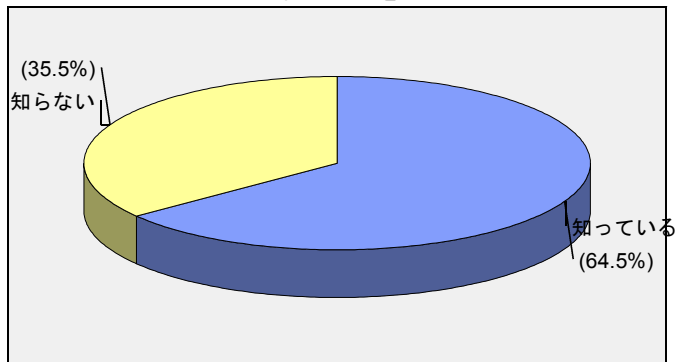
3年全体



学年通信や学年報等で学校の様子が分かりますか。
 あなたの子供さんは学校生活が楽しいと言っていますか。
 あなたの子供さんは、明るく元気な挨拶をしていると思いますか。
 あなたの子供さんの就寝時間や起床時間は適切だと思いますか。
 あなたの子供さんの家庭学習の時間は適切だと思いますか。
 あなたの子供さんのPC、携帯、ゲーム等の利用時間は適切ですか。
 あなたの子供さんは学校に行きたくないという時がありますか。
 学校は気軽にいろいろ相談できるところだと思いますか。
 部活動は生徒にとって充実した活動になっていると思いますか。
 あなたの子供さんは、中学校に入っていじめられたことがありますか。



SNSの生中ルールを知っている



「SNSに関する生中ルール」のアンケートの一部です。ルールを知らない保護者の方々が全校で35%以上いました。今後もっともっと知ってもらうよう取り組んでいきたいと思えます。