

# 武蔵野

仙北市立生保内中学校  
**学 校 報**  
**NO.12**

平成26年10月 8日発行

[http://www.city.semboku.akita.sc\\_obochu/index.html](http://www.city.semboku.akita.sc_obochu/index.html)

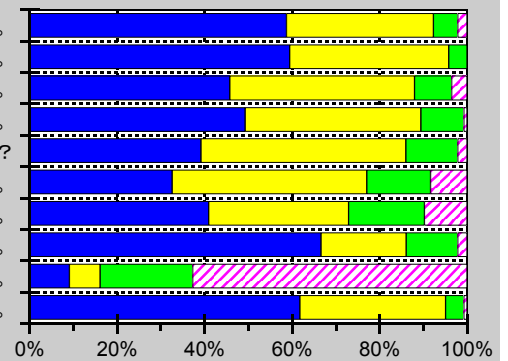
## 学校アンケート集計結果 Part 2

今回は生徒アンケートの結果をお知らせします。昨年度と比べると「時間などの決まりを守っている」や「自分たちのことをよくわかってきている」と答えた生徒が増えてきています。また、清掃にしっかり取り組んでいるという生徒が6割以上もいます。

### 全 校



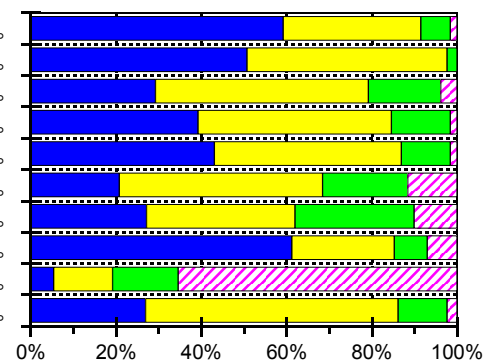
学校生活は楽しいですか。  
 あなたは、時間などの「きまり」を守っていますか。  
 「生保内中学校のここは・・・」と自慢できることがありますか。  
 あなたは、さわやかで元気なあいさつができていますか。  
 授業は分かりやすく、内容を理解できますか？  
 先生たちは自分のことをよく分かってきていると思いますか。  
 あなたは、希望やめあてを持って登校する日がありますか。  
 あなたは家庭学習をほぼ毎日行っていますか。  
 あなたは学校内に「いじめ」を見たりしたことがありますか。  
 清掃にしっかり取り組んでいますか。



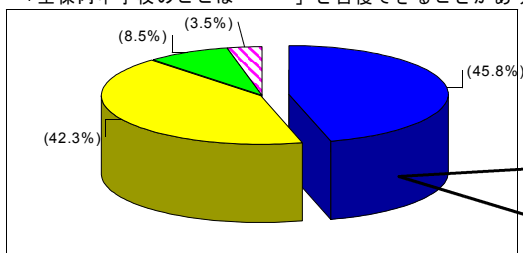
### 昨年度夏



学校生活は楽しいですか。  
 あなたは、時間などの「きまり」を守っていますか。  
 「生保内中学校のここは・・・」と自慢できることがありますか。  
 あなたは、さわやかで元気なあいさつができていますか。  
 先生は、分かりやすい楽しい授業をしようとしていると思いますか。  
 先生たちは自分のことをよく分かってきていると思いますか。  
 あなたは、希望やめあてを持って登校する日がありますか。  
 あなたは家庭学習をほぼ毎日行っていますか。  
 あなたは学校内に「いじめ」を見たりしたことがありますか。  
 清掃がしっかり行われ、きれいになっていると思いますか。

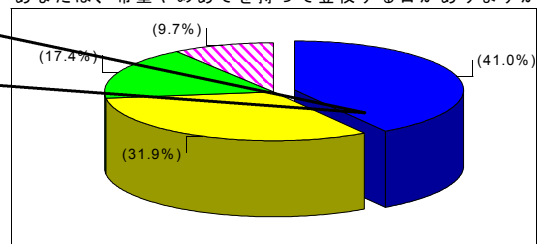


「生保内中学校のここは・・・」と自慢できることがあり

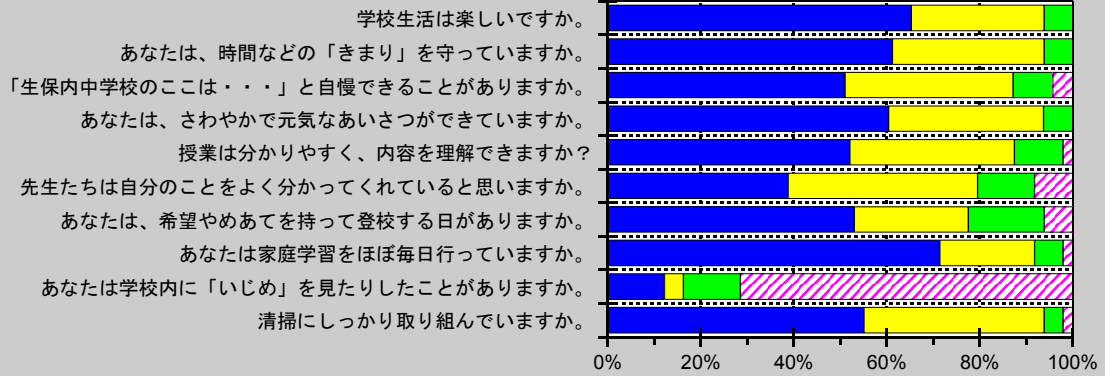


次第に  
 増えてき  
 ているの  
 で良かつ  
 たと思ひ  
 ます。

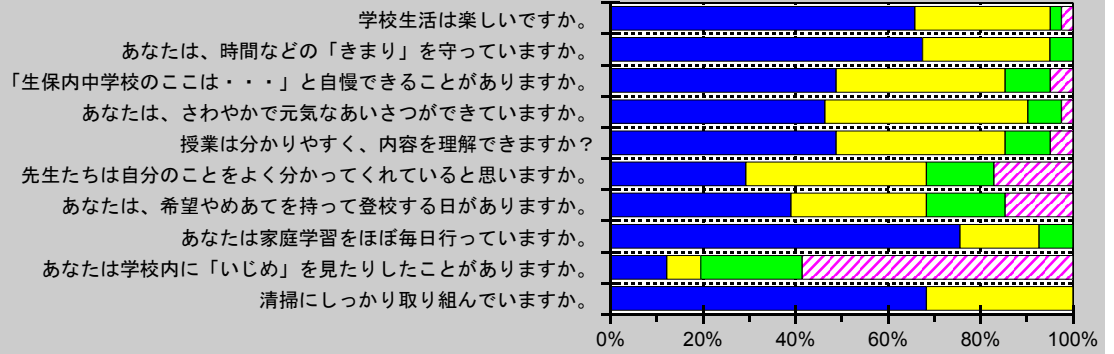
あなたは、希望やめあてを持って登校する日がありますか。



'1年全体



2年全体



3年全体

