

武蔵野

仙北市立生保内中学校
学 校 報
NO.11

平成26年10月 7日発行

http://www.city.semboku.akita.sc_obochu/index.html

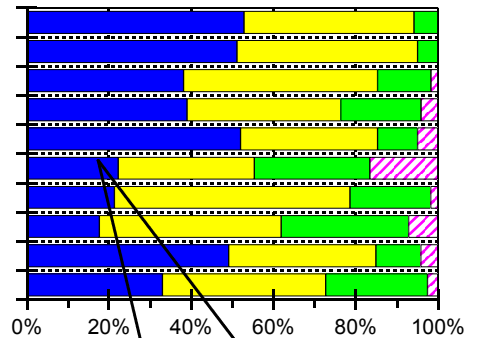
学校アンケート集計結果 Part 1

遅くなりましたが、夏休み前に保護者の皆さんにお願いしたアンケートの集計がまとまりましたのでお知らせ致します。昨年度と比べると「全く思わない」という割合が減ってきているようです。

全 校



学校報やHP、学年通信等で学校の様子がよくわかりますか。
 あなたの子供さんは学校生活が楽しいと言っていますか。
 あなたの子供さんは、明るく元気な挨拶をしていると思いますか。
 P T A学校参観やP T A行事には良く参加する方ですか。
 あなたの子供さんは、毎日家庭学習を続けていますか。
 P C、携帯、ゲーム等の利用時間は適切ですか。
 先生達は、あなたの子供さんをよく理解していると思いますか。
 学校は気軽にいろいろ相談できる場所だと思いますか。
 部活動は生徒にとって充実した活動になっていると思いますか。
 生徒達は「いじめ」もなく仲良く生活していると思いますか。

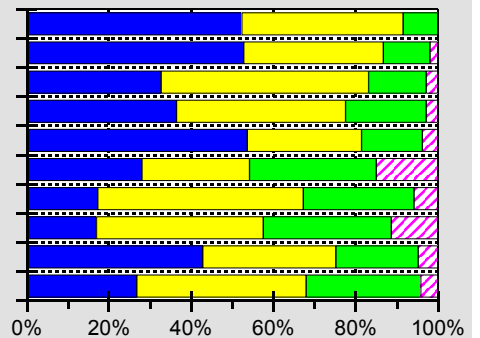


利用時間は昨年度よりも多くなっているようで心配です。

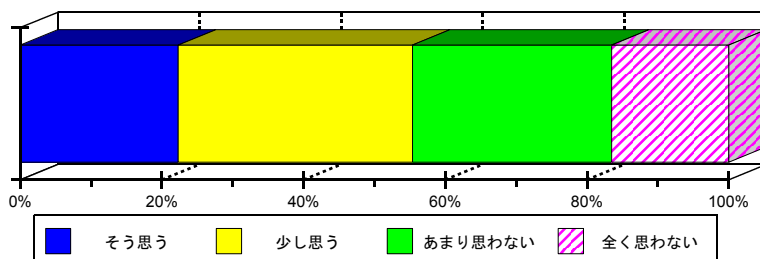
昨年度



学校報やHP、学年通信等で学校の様子がよくわかりますか。
 あなたの子供さんは学校生活が楽しいと言っていますか。
 あなたの子供さんは、明るく元気な挨拶をしていると思いますか。
 P T A学校参観やP T A行事には良く参加する方ですか。
 あなたの子供さんは、毎日家庭学習を続けていますか。
 P C、携帯、ゲーム等の利用時間は適切ですか。
 先生達は、あなたの子供さんをよく理解していると思いますか。
 学校は気軽にいろいろ相談できる場所だと思いますか。
 部活動は生徒にとって充実した活動になっていると思いますか。
 生徒達は「いじめ」もなく仲良く生活していると思いますか。



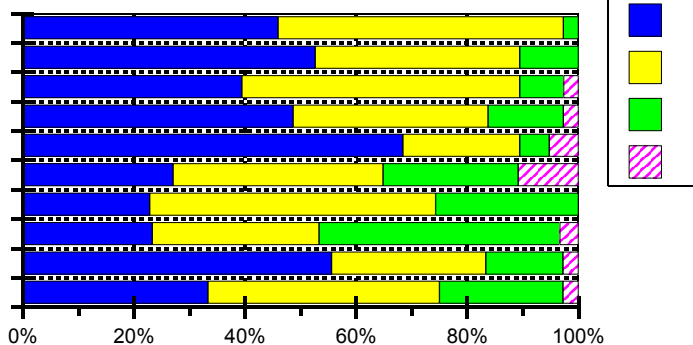
P C、携帯、ゲーム等の利用時間は適切ですか。



P Cやゲームを深夜までやり次の日寝不足になったり体調を崩したりしている生徒も見られます。家庭でもルールを決めてみたらどうでしょうか？また、ゲーム機からもインターネットができますので、メール等にも注意して下さい。

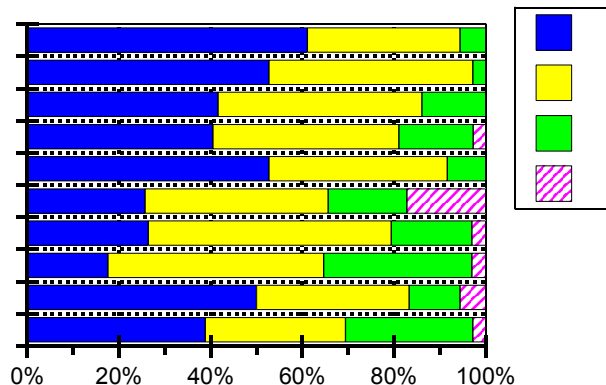
1年全体

- 学校報やHP、学年通信等で学校の様子がよくわかりますか。
- あなたの子供さんは学校生活が楽しいと言っていますか。
- あなたの子供さんは、明るく元気な挨拶をしていると思いますか。
- P T A 学校参観やP T A 行事には良く参加する方ですか。
- あなたの子供さんは、毎日家庭学習を続けていますか。
- P C、携帯、ゲーム等の利用時間は適切ですか。
- 先生達は、あなたの子供さんをよく理解していると思いますか。
- 学校は気軽にいろいろ相談できるところだと思いますか。
- 部活動は生徒にとって充実した活動になっていると思いますか。
- 生徒達は「いじめ」もなく仲良く生活していると思いますか。



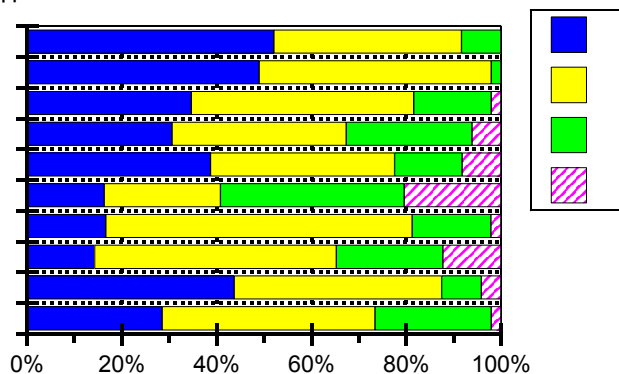
2年全体

- 学校報やHP、学年通信等で学校の様子がよくわかりますか。
- あなたの子供さんは学校生活が楽しいと言っていますか。
- あなたの子供さんは、明るく元気な挨拶をしていると思いますか。
- P T A 学校参観やP T A 行事には良く参加する方ですか。
- あなたの子供さんは、毎日家庭学習を続けていますか。
- P C、携帯、ゲーム等の利用時間は適切ですか。
- 先生達は、あなたの子供さんをよく理解していると思いますか。
- 学校は気軽にいろいろ相談できるところだと思いますか。
- 部活動は生徒にとって充実した活動になっていると思いますか。
- 生徒達は「いじめ」もなく仲良く生活していると思いますか。



3年全体

- 学校報やHP、学年通信等で学校の様子がよくわかりますか。
- あなたの子供さんは学校生活が楽しいと言っていますか。
- あなたの子供さんは、明るく元気な挨拶をしていると思いますか。
- P T A 学校参観やP T A 行事には良く参加する方ですか。
- あなたの子供さんは、毎日家庭学習を続けていますか。
- P C、携帯、ゲーム等の利用時間は適切ですか。
- 先生達は、あなたの子供さんをよく理解していると思いますか。
- 学校は気軽にいろいろ相談できるところだと思いますか。
- 部活動は生徒にとって充実した活動になっていると思いますか。
- 生徒達は「いじめ」もなく仲良く生活していると思いますか。



国民文化祭・あきた2014

田沢湖・角館短歌大会

短歌大会

平成26年 **10月12日(日)** 10時～16時

仙北市民会館 TEL 0187-43-3143 **入場無料**

記念講演

鼎談
「歌の力」



佐佐木 幸綱氏
(歌人・早稲田大学名誉教授)



伊 与 智 氏
(歌人)



宇野 啓子氏
(歌手、元NHKキャスター)

- 会場へは秋田新幹線田沢湖駅下車・車で2分
- 開催当日は、田沢湖駅～仙北市民会館間でシャトル便を運行します。(開催日に合わせて1時間1本程度)

田沢湖・角館短歌大会スケジュール

- 10:00～10:20 開会式
- 10:20～11:40 記念講演
- 11:40～11:50 総評
(佐佐木幸綱審査員長による総評)
- 12:40～15:10 選歌講評
(審査員21名による特選・秀逸・入選作品の総評)
- 15:10～15:50 表彰式
- 15:50～16:00 閉会式

市民会館に行ってみてください。