

武蔵野

仙北市立生保内中学校

学校報

NO. 38

平成25年 1月29日発行

http://www.city.semboku.akita.sc_obochu/index.html

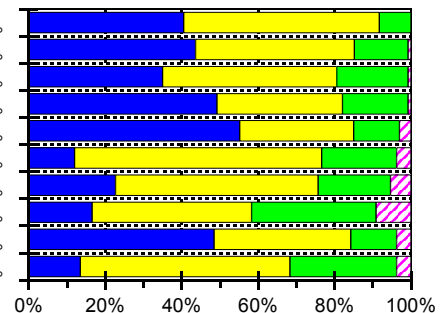
学校アンケート2回目 集約結果 PART1

冬休み前にお願いした学校アンケートの結果がまとまりましたのでお知らせいたします。今回は2回目ということもあり、夏休み前に実施した1回目との比較を試してみました。なかなか改善の兆しが見られなくて残念な点もありますが、いくらか良くなった項目もありますので、今年度の残りの学校生活と来年度に向けていかしていきたいものだと思います。お忙しい中ご協力ありがとうございました。

全 校



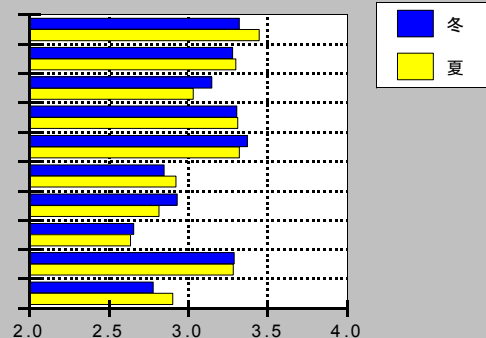
学校報やHP、学年通信等で学校の様子がよくわかりますか。
あなたの子供さんは学校生活が楽しいと言っていますか。
あなたの子供さんは、明るく元気な挨拶をしていると思いますか。
PTA学校参観やPTA行事には良く参加する方ですか。
あなたの子供さんは、毎日家庭学習を続けていますか。
先生達は分かりやすい楽しい授業に努めていると思いますか。
先生達は、あなたの子供さんをよく理解していると思いますか。
学校は気軽にいろいろ相談できる場所だと思いますか。
部活動は生徒にとって充実した活動になっていると思いますか。
生徒達は「いじめ」もなく仲良く生活していると思いますか。



夏休み前との比較

全 校

学校報やHP、学年通信等で学校の様子がよくわかりますか。
あなたの子供さんは学校生活が楽しいと言っていますか。
あなたの子供さんは、明るく元気な挨拶をしていると思いますか。
PTA学校参観やPTA行事には良く参加する方ですか。
あなたの子供さんは、毎日家庭学習を続けていますか。
先生達は分かりやすい楽しい授業に努めていると思いますか。
先生達は、あなたの子供さんをよく理解していると思いますか。
学校は気軽にいろいろ相談できる場所だと思いますか。
部活動は生徒にとって充実した活動になっていると思いますか。
生徒達は「いじめ」もなく仲良く生活していると思いますか。

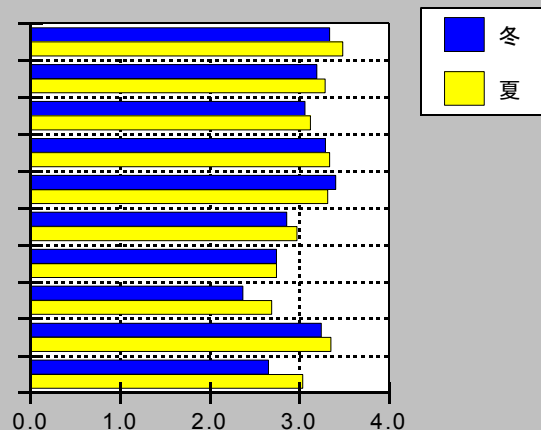


「元気な挨拶をしていると思いますか」の項目が伸びてきています。今年度の重点項目でもありますので嬉しく思います。また、ポイント数はまだ少ないのですが「よく理解している」「気軽に相談できる」という項目が前回よりも上がってきているので、更に伸ばしたいと思います。しかし、まだ「全く思わない」という回答もあり、残念に思っています。また、学級通信や学校報等で学校や学級・学年の様子などをお伝えしていますが、「学校の様子がよくわかりますか」の項目が、高いポイントではあります前回より下回っていて少しがっかりしました。これからももっともっと生徒の様子がわかるよう工夫をしていきたいと思っています。

■各学年毎の前回との比較

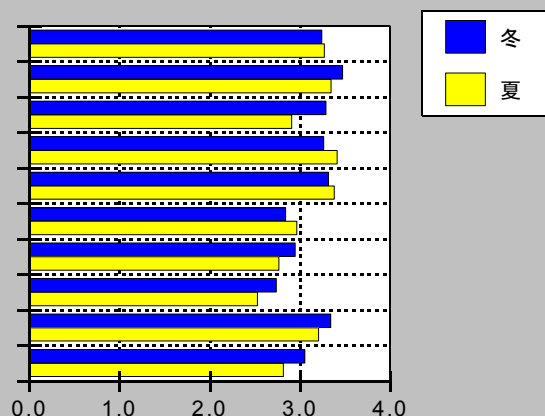
1年全体

- 学校報やHP、学年通信等で学校の様子がよくわかりますか。
- あなたの子供さんは学校生活が楽しいと言っていますか。
- あなたの子供さんは、明るく元気な挨拶をしていると思いますか。
- P T A 学校参観やP T A 行事には良く参加する方ですか。
- あなたの子供さんは、毎日家庭学習を続けていますか。
- 先生達は分かりやすい楽しい授業に努めていると思いますか。
- 先生達は、あなたの子供さんをよく理解していると思いますか。
- 学校は気軽にいろいろ相談できる場所だと思いますか。
- 部活動は生徒にとって充実した活動になっていると思いますか。
- 生徒達は「いじめ」もなく仲良く生活していると思いますか。



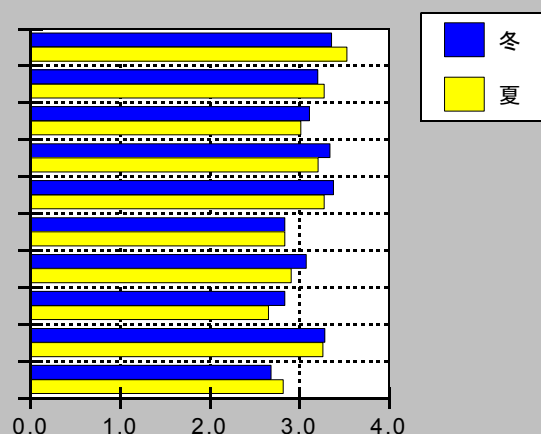
2年全体

- 学校報やHP、学年通信等で学校の様子がよくわかりますか。
- あなたの子供さんは学校生活が楽しいと言っていますか。
- あなたの子供さんは、明るく元気な挨拶をしていると思いますか。
- P T A 学校参観やP T A 行事には良く参加する方ですか。
- あなたの子供さんは、毎日家庭学習を続けていますか。
- 先生達は分かりやすい楽しい授業に努めていると思いますか。
- 先生達は、あなたの子供さんをよく理解していると思いますか。
- 学校は気軽にいろいろ相談できる場所だと思いますか。
- 部活動は生徒にとって充実した活動になっていると思いますか。
- 生徒達は「いじめ」もなく仲良く生活していると思いますか。



3年全体

- 学校報やHP、学年通信等で学校の様子がよくわかりますか。
- あなたの子供さんは学校生活が楽しいと言っていますか。
- あなたの子供さんは、明るく元気な挨拶をしていると思いますか。
- P T A 学校参観やP T A 行事には良く参加する方ですか。
- あなたの子供さんは、毎日家庭学習を続けていますか。
- 先生達は分かりやすい楽しい授業に努めていると思いますか。
- 先生達は、あなたの子供さんをよく理解していると思いますか。
- 学校は気軽にいろいろ相談できる場所だと思いますか。
- 部活動は生徒にとって充実した活動になっていると思いますか。
- 生徒達は「いじめ」もなく仲良く生活していると思いますか。



「『いじめ』もなく仲良く生活していると思いますか」の項目については、「そう思う」という回答が全校でも少ないように思います。また、前回との比較では学年によって少し違った結果になりました。生徒からの校内アンケートで気になる回答があったりした学年もあって、これからも注意して見ていかなければならないし、対応を素早くしたいものだと思っています。「毎日家庭学習を続けていますか」は、1年生と3年生で前回よりも伸びています。これからも継続してほしいと思います。