

健康医療情報 ～医療の現場から～

新病院における 脳血管内治療について

市立角館総合病院 副診療部長兼血管内脳神経外科科長 山口 卓



当院では、平成14年から脳血管内治療の先駆的な先生方(日本脳神経血管内治療学会指導医)との提携・ご協力により脳血管内治療を行ってきました。これらの先生方のご指導、ご協力の結果、当院脳神経外科医師が同学会専門医を取得しています。全世界・全国的には脳血管内治療はスタンダードになってきていますが、秋田県内に脳血管内治療専門医はごく少数しかおらず、当院は県内で専門医が常勤する唯一の施設です。当院では、新築移転を機に最新の機器を整備して今までよりも更に活発な脳血管内治療を通じて、患者さんの治療に貢献したいと考えています。

脳血管内治療とは？

最大の特徴《大きなメリット》

- ◎ 血管の中から治療するので、従来の開頭術のように頭を開ける必要がない。
- ◎ 大ももの付け根の血管を刺すだけで、原則その部位の局所麻酔のみで治療可能。
- ◎ そのため、体への侵襲(負担)が少ない。
- ◎ 合併症(重い心臓病や肺疾患、糖尿病など)のある人や高齢の方にやさしい治療。
- ◎ 手術のみでは治療困難であった病変(特に急性期脳梗塞)を根治できる可能性がある。

欠点

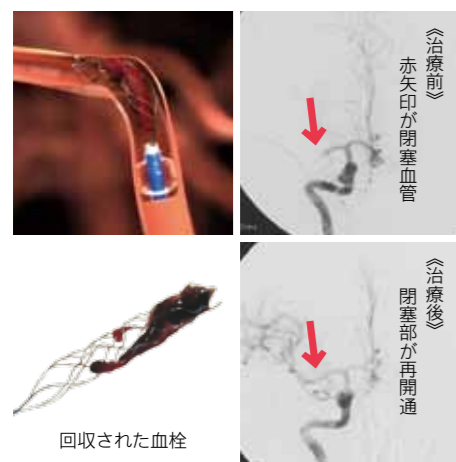
- ◎ レントゲン透視下の治療のため、被曝の問題がある。

- ◎ 造影剤によるアレルギーの可能性がある。
 - ◎ (出血等の)合併症を起こした際に対応しにくい。
 - ◎ 対象疾患
 - ◎ 急性動脈閉塞(急性期脳梗塞)
 - ◎ 脳動脈瘤(破裂・未破裂)
 - ◎ 脳・頸動脈狭窄
 - ◎ 脳血管奇形
 - ◎ その他
- 今回、脳血管内治療が強力に威力を発揮する急性期脳梗塞の血管内治療についてお示しします。

急性脳動脈閉塞(脳梗塞)

脳梗塞とは、脳の動脈が詰まって血流が途絶え、脳細胞が死んでしまう状態です。脳細胞は血流が途絶えると、数分から数時間で回復不可能な状態に陥ってしまいます。これを防ぐ手段は、いかに早く血流を再開させるかに尽きます。現状では発症4.5時間以内であれば、tPAという薬を点滴で投与することが基本の治療です。しかし、何らかの理由でtPAを使えない場合が多いこと、また、最近、大い脳動脈に詰まった大きな血栓では、tPAがあまり効かないことがわかってきており、このような場合には血管内治療が大きな役割を果たします。

- ① 血栓溶解療法：以前から行われていた方法で、細いカテーテルを直接血栓まで持って行き、そこで血栓を溶かす薬を注



《治療前》
赤矢印が閉塞血管

《治療後》
閉塞部が再開通

回収された血栓

この分野は進歩が著しく、更に新しい道具が使えるようになって思われます。これらの道具を使用できるのは、血管内治療専門医がこれに準じた経験を持つ医師に限られています。そのため、秋田県内で緊急時にこれらの治療ができる病院は限られています。

- ② 血管形成(拡張)療法：動脈硬化性病変が主体の動脈閉塞・狭窄に対し、風船を使って血管を拡げる治療です。
- ③ 血栓回収療法：ここ1～2年で認可された新しい治療法で、ステント(金属メッシュ)でできた筒のような道具で血栓を絡め取るものです。この道具は、現時点で、秋田県内で使える病院はほとんどありません。

角館地区の胃がん検診が始まります

- ◆ 対象者/40歳以上の方
- ◆ 持ち物/各種健(検)診受診券、健康保険証、検診料金、検診無料クーポン券等を忘れずに持参ください。
- ◆ 料金/1300円
- ◆ ※仙北市国民健康保険被保険者、70歳以上の方、非課税証明書をお持ちの方、生活保護世帯の方、検診無料クーポン券をお持ちの方は無料です。

問合せ/仙北市保健課
☎(55) 11112

【注意】

- 前日の21時以降は、飲食、喫煙、服薬をしないで直接会場にお越しください。
- 市の検診にて受診の結果が繰り返しの「要精密検査」になる方は、直接医療機関に受診されることをお勧めします。また、治療中・定期的に通院の方は引き続き医療機関を受診してください。

◆胃がん検診日程(受付時間 6:00～8:00)

期日	会場
8月3日(月)	健康管理センター
8月4日(火)	雲沢集落センター
8月5日(水)	中川集落センター
8月6日(木)	白岩部落会館
8月7日(金)	健康管理センター
8月9日(日)	
8月10日(月)	花葉館ロッジ

～胃がん検診の日曜健診について～

期日：8月9日(日)
受付：午前6時～8時
対象：平日都合のつかない方
定員：100人(定員になり次第締め切り)
※保健課(☎55-1112)に電話での申し込みが必要です。
※待ち時間が長くなることが予想されますので、時間に余裕をみて受診してください。

※お住まいの地区にかかわらず、どの会場でも受診できます。
※田沢湖地区の胃がん検診の日程については、広報7月1日号(20ページ)をご覧ください。

7月28日から特定健診が始まります

特定健診は、生活習慣病の芽を見つける健診です。毎年、続けて受けることで、生活習慣病の芽を早く見つけて摘み取ることが出来ます。年に一度、健診を受けて健康管理をしましょう！

- ◆ 対象者/健診対象に該当する世帯の方には、「健(検)診のお知らせ」日程表「受診券」を配布していますのでご確認ください。

問合せ/仙北市保健課
☎(55) 11112

◆ 特定健診、後期高齢者健診、一般健診、大腸がん検診、肺がん検診、前立腺がん検診、肝炎ウイルス検診日程(受付時間 13:00～15:00)

期日	会場
7月28日(火)	白岩小学校 ホール
7月29日(水)	
7月30日(木)	角館中学校 体育館
7月31日(金)	中川小学校 体育館
8月3日(日)	西木保健センター
8月4日(火)	
8月5日(水)	旧上松木内小学校 体育館
8月6日(木)	吉田体育館
8月7日(金)	
8月10日(月)	西木保健センター
8月11日(火)	

※受診地域は「日程表」をご確認ください。指定日に都合がつかない場合は、他の健診日も受けられます。
※骨粗しょう症検診の対象の方は、8月10日に受診してください。
※8月11日より後の健診については、次号以降で随時お知らせします。