

〈子育て支援センターからのお知らせ〉

子育て支援センターは、地域全体で子育てを支援する基盤づくりのため、次のような活動を行っています。

1. 育児不安等についての相談指導

お子さんの発達や子育てに関する不安や悩みに関して相談を受け付けています。ひとりで悩まず、小さなことでもお気軽にご相談ください。

【電話や来園は月曜日～金曜日の9:00～17:00。手紙・ファックス等はいつでも。】

2. 子育てサークル等への支援

子育てサークルやボランティアの皆さんに活動の場を提供したり、活動内容を支援します。興味のある方はぜひご連絡ください。

3. 集いの広場の開設

子育て中の親子同士が気軽に交流できる場として広場を開いています。保育園に入園していないお子さんと、お母さん・お父さんをはじめ、おばあちゃん・おじいちゃんなどどなたでも参加できます。なお、4月の予定は次のとおりです。

準備の都合上、参加される方は前日まで各保育園へご連絡ください。

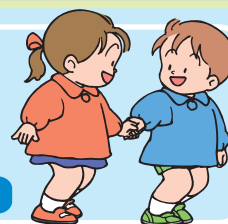
だしっこルーム 《生保内保育園内》 TEL(43)1025

○未就園児と保護者の集い「だしっこルーム」 9:30～11:30

15日(水) はじめましての会(顔合わせ会)

22日(水) からだを動かしてあそぼう

☆持ち物…着替え・おむつ・おむつ入れ袋・内ズック・スリッパ・マイカップ(おやつ用)



わがばルーム 《神代保育園内》 TEL(44)2502

○未就園児と保護者の集い

「わいわい広場」 9:15～11:15

14日(火) はじめましての会

21日(火) 身体測定、戸外で遊ぼう

28日(火) 作ってあそぼう(こいのぼり)

○1歳未満児と保護者の集い

「赤ちゃん広場」9:15～11:15

16日(木) スキンシップあそび

情報交換、身体測定

※母子手帳をお持ちください。

☆持ち物…着替え・おむつ・おむつ入れ袋・内ズック・スリッパ・マイカップ(おやつ用)

いちごルーム 《角館保育園内》 TEL(53)2918

○未就園児と保護者の集い「いちごルーム」 9:30～11:00

22日(水) 保育園であそぼう

親子で楽しくあそびましょう

☆持ち物…着替え・手ふきタオル・マイカップ(おやつ用)・外あそび用のズックと帽子



なかよしルーム 《にこにこ保育園内》 TEL(47)2525

○未就園児と保護者の集い

「なかよしひろば」&

「はいはいひろば」 9:30～11:30

22日(水) 保育園であそぼう

今年度の広場は次のように行います。

第1水曜日…なかよし・はいはいひろば合同

第2・第4水曜日…なかよしひろば(1歳以上が対象)

第3水曜日…はいはいひろば(0歳～1歳半頃までが対象)

☆天気の良い日は外で遊びます。帽子・外靴・着替え等を持参してください。内ズックはいりません。

さくらんぼルーム 《ひのきない保育園内》 TEL(48)2345

○未就園児と保護者の集い「さくらんぼルーム」 9:30～11:30

23日(木) ホールであそぼう

30日(木) 庭園で遊ぼう

※広場は5月から毎週1回、木曜日に行う予定です。日時に変更がある場合は便りでお知らせします。

