

子育て支援センターから5月の活動予定をお知らせします

集いの広場には、保育園に入園していないお子さんと、日頃子育てをしているお母さん・お父さんをはじめ、おばあちゃん・おじいちゃんなど、どなたでも参加できます。みなさんの参加をお待ちしています。

なお、準備の都合上、参加される方は前日まで各保育園へご連絡ください。

だしっこルーム 《生保内保育園内》 TEL (43) 1025

○未就園児と保護者の集い「だしっこルーム」 9:30~11:30

- 7日(水) 母の日プレゼント作り
- 14日(水) おはなしなあに?(エプロンシアター)
- 21日(水) からだを動かしてあそぼう!(体操)
- 28日(水) ゲームであそぼう

☆天気の良い日は外であそびます。帽子をかぶってきてください。

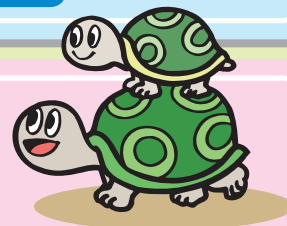


わがばルーム 《神代保育園内》 TEL (44) 2502

○未就園児と保護者の集い「わいわい広場」 9:15~11:15

- 13日(火) 散歩に行こう
- 20日(火) 身体測定・運動あそび
- 27日(火) 散歩に行こう

☆支援センター利用時の持ち物・・・着替え・おむつ・おむつ入袋・内ズック・スリッパ



いちごルーム 《角館保育園内》 TEL (53) 2918

○未就園児と保護者の集い「いちごルーム」 9:00~11:00

- 7日(水) 保育園であそぼう
- 14日(水) 手作りおやつを作って食べよう
・・・エプロン・三角巾(バンダナ)をご持参ください。(大人用・子ども用)
- 21日(水) } 保育園であそぼう
- 28日(水) }

※晴れた日には園庭で砂あそびや遊具であそんだりします。天气が悪い日には室内でおもちゃを使ってあそんだり、体操や手あそび、ゲームなどをして楽しみましょう。

☆おやつのに使いますので、各自コップを持参してください。

☆着替えや帽子の準備をしてきてください。

ながよしルーム 《にこにこ保育園内》 TEL (47) 2525

○未就園児と保護者の集い「ながよしひろば」 9:30~11:30

- 7日(水) 健康チェック、母の日プレゼントを作ろう
- 21日(水) 園庭であそぼう

○1歳未満児と保護者の集い「はいはい広場」 9:30~11:00

- 14日(水) 離乳食について~栄養士より

📌
『ワンワンひろば』
31日(土)9:30~11:30
「ひまわりの会」による
絵本の読み聞かせ

さくらんぼルーム 《ひのきない保育園内》 TEL (48) 2345

○未就園児と保護者の集い「さくらんぼルーム」 9:30~11:30

- 8日(木) 母の日カードを作ろう
- 15日(木) ホールであそぼう
- 22日(木) 園庭で遊ぼう・・・外あそびの準備をしてきてください。
- 29日(木) 手作りおもちゃを作ろう

☆室内用のズックは不要です。

※参加状況に応じて活動内容を変更する場合がありますので、ご了承ください。

