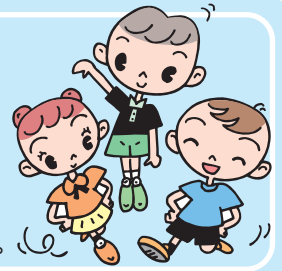


# 子育て支援センターから11月の活動予定をお知らせします

## だっしごルーム《生保内保育園内》TEL (43) 1025

○未就園児と保護者の集い「だっしごルーム」 9:30～11:30

- 7日(水) 体を動かしてあそぼう
- 14日(水) 作ってあそぼう
- 21日(水) リズムあそび・エプロンシアターであそぼう
- 28日(水) クッキング(サンドイッチ作り)…参加希望の方は、準備の都合上、21日まで保育園へご連絡ください。



## わかばルーム《神代保育園内》TEL (44) 2502

○未就園児と保護者の集い「わいわい広場」 9:15～11:15

- 6日(火) ボールであそぼう
- 13日(火) クッキング(サンドイッチ作り)…参加希望の方は、準備の都合上、6日まで保育園へご連絡ください。
- 20日(火) 身体測定・リズムあそび
- 27日(火) 新聞紙であそぼう

○1歳未満児と保護者の集い「赤ちゃん広場」 9:15～11:15

- 15日(木) ノロウイルスについて(保健師による指導)

☆支援センター利用時の持ち物…着替え・おむつ・オムツ入袋・内ズック・スリッパ

※準備の都合上、参加される方は前日まで保育園へご連絡ください。



## いちごルーム《角館保育園内》TEL (53) 2918

○未就園児と保護者の集い「いちごルーム」 9:00～11:00

- 7日(水) } ゲームあそびをしよう ・どんなゲームや運動をするのかお楽しみに…。
- 14日(水) } } お母さん・おばあちゃんと一緒に体を動かしてあそぼう!
- 21日(水) } 運動あそびをしよう ・その他、シールあそびやクレヨンあそび、製作などもします。
- 28日(水) }

◇晴れた日は屋外あそびもします。

◆11月10日(土)に「おゆうぎ会」があります。保育園のホールで行いますので、子ども達のかわいなおゆうぎをぜひ見に来てくださいね!

☆おやつの時、コップを使いますので各自持参してください。

## なかよしルーム《にこにこ保育園内》TEL (47) 2525

○未就園児と保護者の集い「なかよしひろば」9:30～11:30

- 6日(火) 健康チェック、園庭であそぼう
- 27日(火) 変身してあそぼう

○1歳未満児と保護者の集い「はいはい広場」9:30～11:00

- 20日(火) ふれあいあそびをしよう
- 離乳食(初期)作りも行います。

※準備の都合上、参加される方は前日まで保育園へご連絡ください。

📌  
にこ保・ひの保 共催  
ワンワンひろば  
17日(土)9:30～11:30  
音楽リズムあそび  
をしよう

…講師に高橋イク子先生をお招きします。

音楽に合わせて体を動かしながら楽しいひとときを過ごし、親子でリフレッシュしましょう。

※11月の会場は、  
にこにこ保育園です。

## さくらんぼルーム《ひのきない保育園内》TEL (48) 2345

○未就園児と保護者の集い「さくらんぼルーム」9:30～11:30

- 8日(木) シールあそび
- 13日(火) ミニミニ発表会を楽しもう
- 22日(木) ダンボールあそび
- 29日(木) 子育てアドバイス(講師はにしき歯科クリニックの福山先生)