



## 国内初！砂防堰堤<sup>えんてい</sup>を活用した ボルダリング施設がオープンします！

仙北市田沢湖は、秋田県有数の観光地で、「たざわ湖スキー場」もその一つです。仙北市では、地域振興を目的として砂防堰堤を活用しボルダリング施設の整備を進めておりましたが、この度完成に至りましたので下記のとおりオープニングセレモニー及びボルダリング体験会を開催します。

砂防堰堤を活用したボルダリング施設は、国内初となります。

### 【オープニングセレモニー及びボルダリング体験会の概要】

(日時) 令和4年5月21日(土) 10:00～12:00

(場所) たざわ湖スキー場 (9:50スキー場第1駐車場集合)

主催:仙北市、協賛:東北地方整備局 湯沢河川国道事務所

※雨天中止

(中止の場合は前日17:00までに仙北市及び湯沢河川国道事務所ウェブサイトに掲載)



発表記者會：秋田県政記者会

### <問い合わせ先>

(ボルダリング関係) 仙北市 観光文化スポーツ部 観光課  
〒014-0392 仙北市角館町中菅沢81-8 (TEL:0187-43-3352)

観光課長 <sup>イヅミタニ</sup> 泉谷 <sup>アサヒ</sup> 衆

(砂防事業関係) 国土交通省東北地方整備局 湯沢河川国道事務所  
〒012-0862 湯沢市関口字上寺沢64-2 (代表TEL:0183-73-3174)

副所長 <sup>アベ</sup> 阿部 <sup>ケンイチ</sup> 健一 (内線204)

# ● 水沢第2砂防堰堤<sup>えんてい</sup>インフラ活用(ボルダリング)

令和4年5月21日(土)

## <オープニングセレモニー>

10:00~10:30

- ・関係機関によるあいさつ
- ・デモンストレーション
- ・登り初め

## <ボルダリング体験会>

10:30~12:00

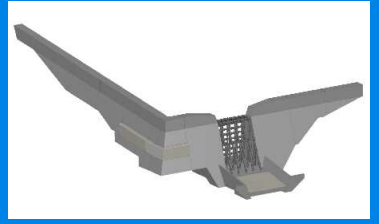
- ・ボルダリング体験
- ・砂防ダム見学会
- ・砂防事業に関するパネル展示
- ・土石流模型体験
- ・SABOカードプレゼント



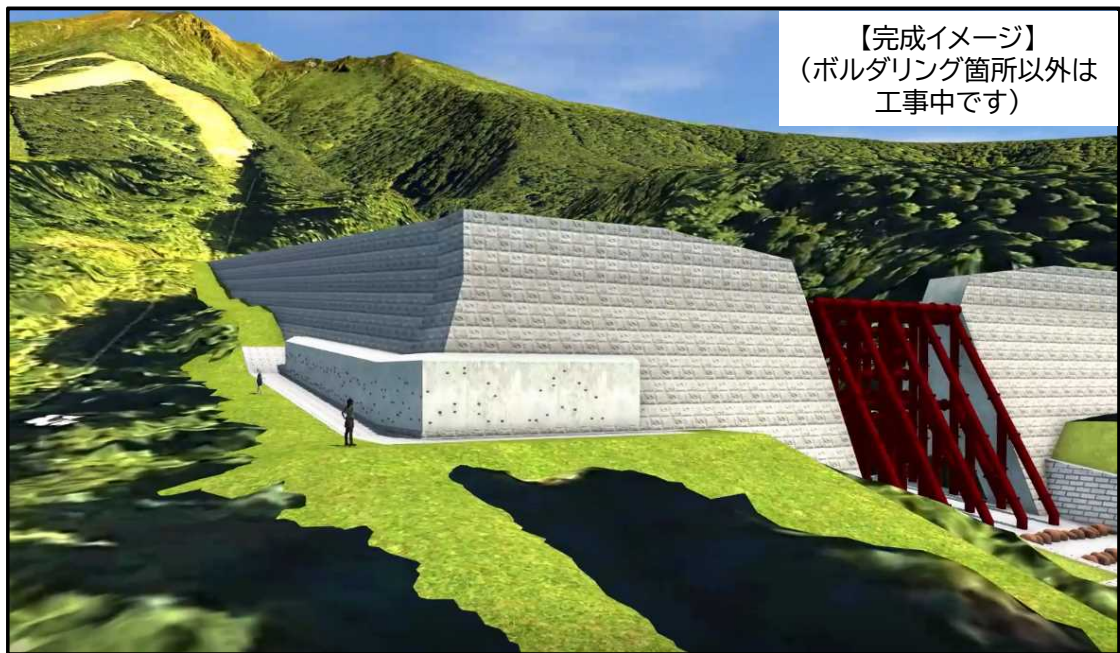
出典: 地理院地図に案内位置等を追加して掲載



国内で初めて！  
砂防ダムでボルダリング



ボルダリング体験 in たざわ湖スキー場  
令和4年5月21日(土) 10:00～12:00  
(10:00～10:30 オープニングセレモニー) ※雨天中止



【完成イメージ】  
(ボルダリング箇所以外は  
工事中です)

- ボルダリング体験
- 砂防ダム見学会
- 砂防事業に関するパネル展示
- 土石流模型体験
- SABOカードプレゼント

無料



【お問合せ】

仙北市 観光文化スポーツ部 観光課

☎0187-43-3352

秋田駒ヶ岳山系砂防出張所(アルパこまくさ内)

☎0187-46-2681

※中止の場合は前日17:00までに仙北市ウェブサイト及び国土交通省湯沢河川国道事務所ウェブサイトに掲載します。

秋田駒ヶ岳 1637



水沢第2砂防堰堤<sup>えんてい</sup>  
(水沢リフト脇)

たざわ湖スキー場

E MTB  
コース

田沢湖スポーツセンター

集合場所 スキー場第1駐車場

**フレアーズイベントの様子(令和3年11月7日)**



★ SABOカード ★

【令和4年4月追加分】