

門脇 伸子「太古の風」

2012年 5.25(金) ▶ 6.24(日)

開館時間 午前9時~午後5時 (入館は午後4時30分まで) \*会期中無休

仙北市立 角館町平福 記念美術館

第2展示室・ふれあいサロン

〒014-0334 秋田県仙北市角館町表町上丁4-4

TEL 0187-54-3888 FAX 0187-54-3890

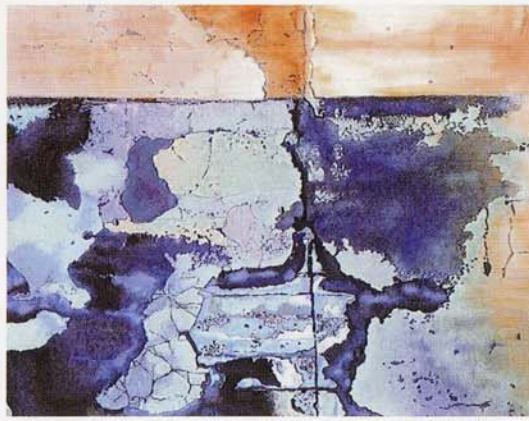
観覧料 大人 300円 小人(中学生以下)無料

展 惠花会  
2012  
in  
角館



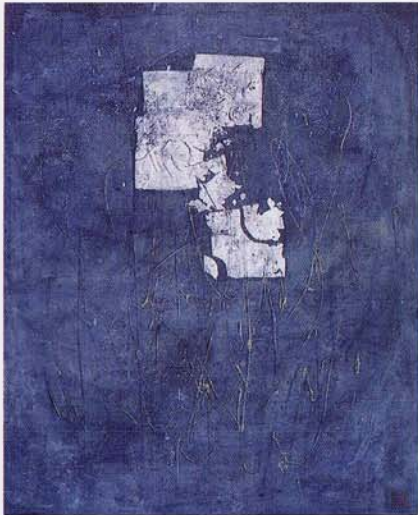


斎藤 由紀子「界夢一華」



富樫 彌子「蒼い時」

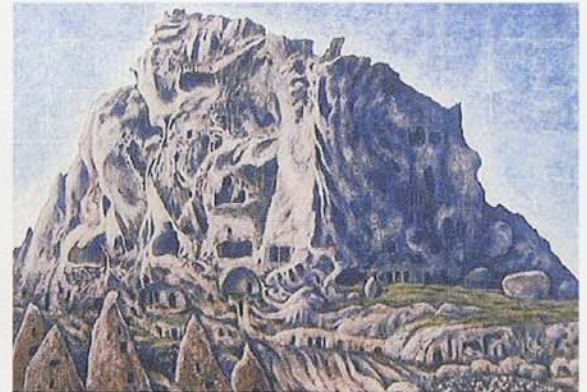
# 展 惠花会 2012 in 角館



佐藤 緋呂子「オリエント」



成田 昭夫「西津軽・白神」



佐藤 功介「カッパドキア (トルコ)」

もし、花にたとえるとすれば、それは名もない野の花  
それぞれの胸にたった1本位は生きた証としてさりげない野山の  
花を与えたい。

日本画研究会恵花会は昭和37年3月、当時秋田大学の教官だった横山津恵先生のもとに11人の教え子たちが集い、生まれました。巣立っていく学生達と、生涯共に絵を描き続けたいという先生の呼びかけが会の誕生するきっかけとなったといえます。冒頭の一文は、創設の折に教え子たちに贈られた先生の言葉です。

手探りの状態で始められた研究会は、やがて会報の発行、春・秋の展覧会開催へと活動を広げ、会員もそれぞれが目標を定めて中央展に出品するなど、その規模は年を追うごとに広がっていきました。現在は30人の会員が研鑽を重ね、創作を続けています。

恵花会は今年、会の創立50周年、春の展覧会は第45回展を迎えます。これを記念して、本年は例年行われる秋田での展覧に加え、当美術館で巡回展を開催することになりました。当館ではこれが初めての開催です。出品作品は中央展出品の大作を中心に50点が出品されます。この機会に現代日本画の魅力を心ゆくまでお楽しみいただければ幸いです。

## 仙北市立角館町平福記念美術館

開館時間 午前9時～午後5時 (入館は午後4時30分まで)

〒014-0334 秋田県仙北市角館町表町上丁4-4

TEL 0187-54-3888 FAX 0187-54-3890

観覧料 大人 300円 小人(中学生以下)無料

交通のご案内 JR角館駅より徒歩25分  
国道46号線沿い角館武道館後ろに駐車場があります。

