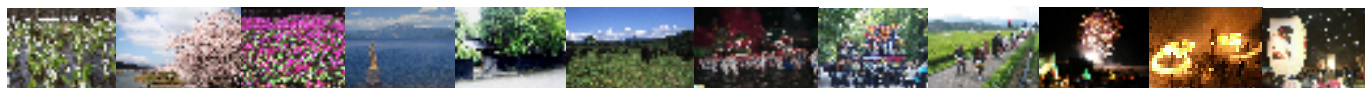


# 「仙北市ふるさとサポーター」募集しています



## ○仙北市ふるさとサポーター制度とは

仙北市では企業誘致、定住促進、観光PR、産業振興についてお手伝いしていただける方を募集しています。仙北市出身者の方や、仙北市の自然、文化、歴史をこよなく愛する方々からご支援ご協力をいただき、首都圏でのPR活動や情報の収集、イベント等のボランティアをお願いするものです。

## ○活動内容は次の4サポーターです

### 企業誘致サポーター

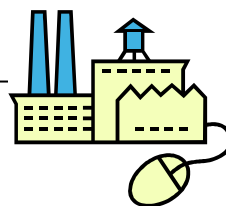
仙北市の雇用をもっと明るくするサポーターです

たとえば・・・首都圏企業と仙北市の橋渡し！

企業の情報を集めていただき、仙北市へ企業を紹介していただける方

活動内容 ○企業立地に関する情報の収集、提供 ○市内企業、事業所の有用な情報の提供

○立地環境PR ○企業訪問協力 など



### 定住促進サポーター

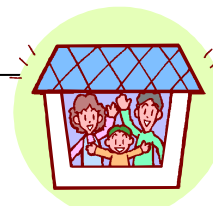
仙北市の人口をもっと増やすサポーターです

たとえば・・・知合いの方へ仙北市の田舎暮らしを紹介！

仙北市の暮らしを紹介していただき、移住のサポートをしていただける方

活動内容 ○定住促進情報のPR ○空き家情報の提供 ○移住希望者の紹介

○医師招へい情報の提供 ○生活環境PR など



### 観光PRサポーター

仙北市の魅力をもっと発信するサポーターです

たとえば・・・ご近所、町内会、会社などで仙北市をPR！

仙北市の観光宣伝や、首都圏でのイベント開催時にお手伝いしていただける方

活動内容 ○観光情報の発信 ○観光宣伝イベント開催時の支援 ○観光キャラバンの支援

○職場旅行、体験学習旅行誘致 など



### 産業振興サポーター

仙北市の産業をもっと元気にするサポーターです

たとえば・・・アンテナショップのイベントでお手伝い！

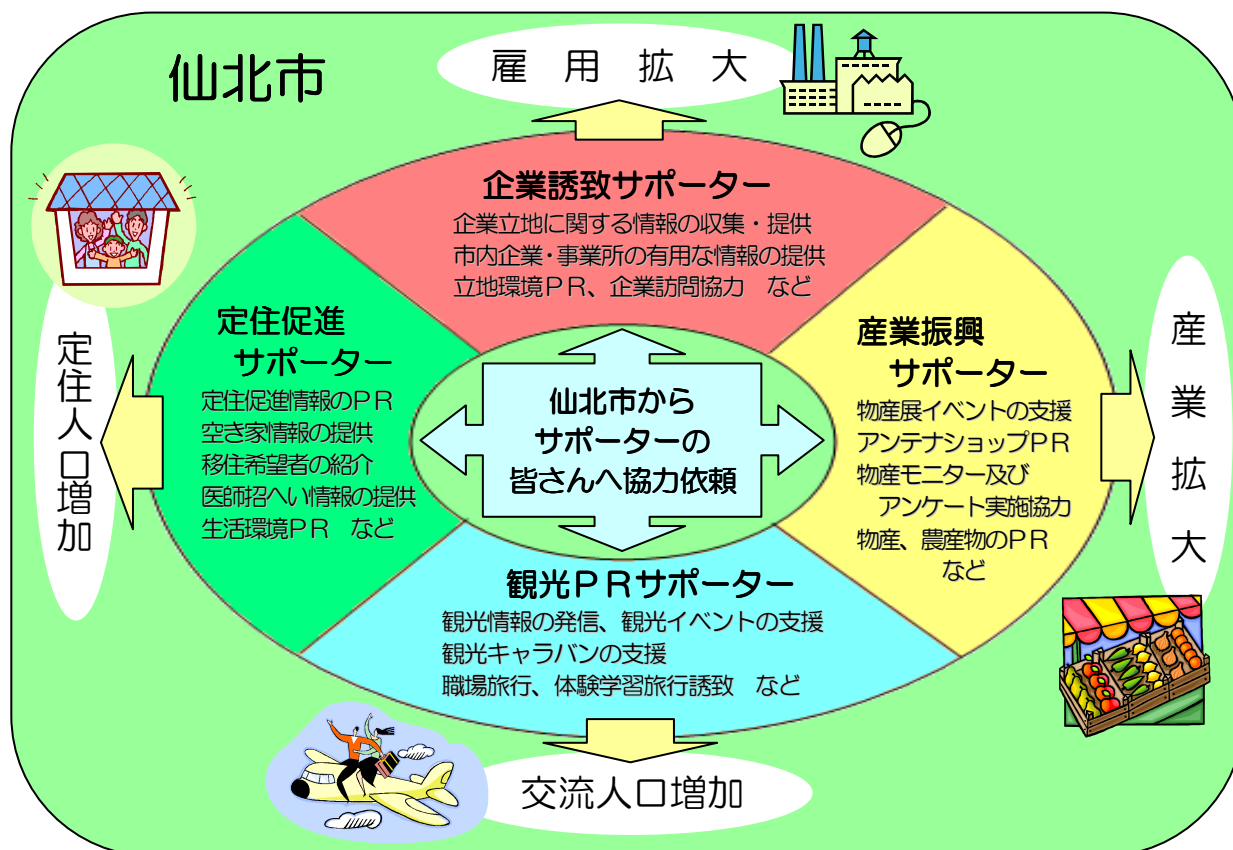
仙北市の特産品、農産物のPRや、物産展開催時にお手伝いしていただける方

活動内容 ○物産展イベント開催時の支援 ○アンテナショップPR

○物産モニター及びアンケート実施協力 ○物産、農産物のPR など



## ○活動イメージ



## ○活動経費

活動経費は原則無報酬です。

## ○サポーター登録者への支援

活動はボランティアでお願いしますが、登録いただいた方には次の支援があります。

- ①会員証、サポーター名刺をお配りします。
  - ②ご登録いただいたメールアドレス宛に行政情報、統計情報、観光情報、特産品情報、イベント情報等をお送りします。
  - ③ご要望に応じて、ポスター、行政情報、観光パンフレット等をお届けします。
- ※すべて無料でお届けします。

## ○活動開始は

活動は平成21年度から開始しています。ご協力をお願いする際に改めてご連絡いたします。

## ○サポーターの申し込みは

「仙北市ふるさとサポーター」登録申込書に記入して、FAX又は郵送してください。

## ○申込書の送付先、お問い合わせ先

仙北市役所 企画振興課

〒014-1298 仙北市田沢湖生保内字宮ノ後30

TEL0187-43-1112 FAX0187-43-1300