

角館

秋田・仙北市

藩政時代の城下町に伝わる伝統雛

角館雛めぐり

内町 武家屋敷通り○江戸期の享保雛や古今雛
樺細工伝承館○江戸期の享保雛や古今雛と角館押絵雛
外町 町人商家の町○古今雛や角館押絵雛

会期

2026
令和8年

2月14日(土)～3月3日(火)



お問合せ先 仙北市商工会角館本所 TEL0187(54)2304 [9:00～17:00/土日・祝祭日除く]
仙北市観光情報センター「角館駅前蔵」TEL0187(54)2700 [9:00～17:30]

主催●仙北市商工会 後援●仙北市/(一社)田沢湖・角館観光協会/角館企画集団トライアングル

角館雛めぐりで検索

角館雛めぐりの詳細は
こちらからどうぞ

<https://r.goope.jp/hinameguri>

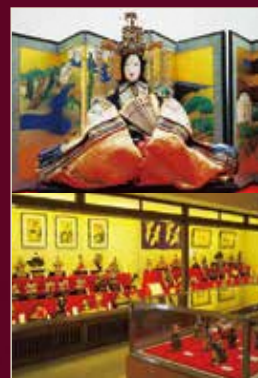


春を待つ、城下町風情の角館雛めぐり

秋田・仙北市

角館雛めぐり

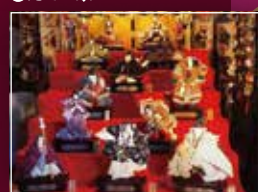
藩政時代の城下町を色濃く今に残す角館
雪降る季節の武家屋敷や商家のお雛様、春を待つ表情は朗らかです
江戸期の風情を感じながら、角館の雛飾りをお巡りください



③角館樺細工伝承館



⑤たてつ家



⑥八柳家(樺細工)



⑦まち角(雛めぐり街中拠点)



凡例 ●印=主な雛飾り施設・店(1~12) ★印=雛飾り予定の施設・店



①石黒家



②青柳家

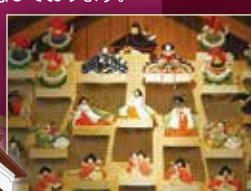


④河原田家



スタンプラリー

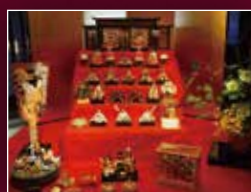
期間●2/14④~3/3④
販売●武家屋敷石黒家
角館樺細工伝承館
まち角・角館駅前蔵
5カ所以上の押印でプレゼントを
ご用意しております。



⑫角館駅前蔵



⑧藤木伝四郎商店(樺細工)



⑨安藤家(味噌醤油醸造元)



⑩料亭稲穂



⑪さかい屋



主なイベントのご案内

2026

ガイド付き 雛めぐり



- 開催日
2/14④・15④・21④・22④・3/1④
- 集合出発=角館駅前蔵
- 13:00スタート 2~2.5時間コース(8カ所)
- 1回先着10名様(要予約)
- 料金 2,500円(入館料・茶代含む)
- 予約:仙北市商工会 ☎0187-54-2304

角館押絵づくり教室

- 2/21④・22④・3/1④
- 会場/角館駅前蔵 ●料金 1,500円
- 受付/10:00~13:00(15:00まで体験可)
先着20名限定
- 講師/角館押絵伝承会 増田昌子さん

marikoのおひなさま似顔絵

- 2/21④・22④・23④・28④・3/1④
- 10:00~15:00
- 会場/まち角 ●料金 1,500円~
- 作家/似顔絵師 mariko さん

角館押絵ギャラリートーク

- 2/28④ 13:30~ 角館樺細工伝承館

角館押絵

角館では古くから、桃の節句や端午の節句に人形などと一緒に押絵を飾る風習が受け継がれてきました。幕末から明治にかけて、郷土の日本画家平福穂庵や子の百穂をはじめ郷土画家が押絵の下絵や面相を描き、祭りに欠かせない人形師がいて、芝居好きな土地柄だったこと、呉服屋が多く衣装生地も豊富で、庶民の間で押絵が広がりました。



2月14日④→3月3日④

お問合せ先
●仙北市商工会角館本所 TEL0187(54)2304 [9:00~17:00/土日・祝祭日除く]
●仙北市観光情報センター「角館駅前蔵」TEL0187(54)2700 [9:00~17:30]

角館雛めぐりの詳細はこちらからどうぞ▶

