

一時的な保育を支援するサービスプラン

一時保育サービス

仙北市内の認定こども園の一時保育料金にあてることができます。

だしのこ園
☎43-1025

神代こども園
☎44-2502

角館こども園
☎53-2918

にこにここども園
☎47-2525

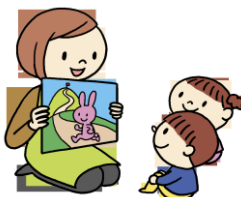
ひのきないこども園
☎48-2345



託児サービス

仙北市が指定する団体が提供する託児サービスの料金にあてることができます。

子育てサポート「はっぴい・ママ」
角館町田町上丁
☎080-1690-3742



申請先

仙北市子育て推進課、各市民センター、各出張所
毎月10日、20日、30日で申請を締め切り、その10日後より郵送（簡易書留）にて交付します。
※資格審査のためにお時間をいただきますことをご了承ください。

令和5年7月1日スタート

ご利用案内（令和5年度版）

【申請・交付期間】 令和5年7月1日～
令和6年2月28日
【有効期限】 令和6年3月31日



仙北市子育てファミリー支援事業 ご利用案内

小学校就学前のお子さんを子育てしている家庭の皆さんへ、市が指定する有料の子育てサービスに利用できる「ファミリーサポート券」（1万5千円相当）を無料交付します。



1世帯につき1セットの交付になります。
1セット1万5千円相当です。

申請できる方
申請日時点で
すべてに該当
している方

- 1 仙北市に住所を有すること
- 2 平成30年4月2日以降に第3子以降が生まれ、かつ、その子を含む3人以上の子を養育していること
- 3 小学校就学前の子を養育していること

お問合せ 仙北市市民福祉部子育て推進課 TEL0187-43-2280 FAX0187-54-1117

子どもの笑顔が広がるサービスプラン

絵本購入

幼児向け絵本・育児書の購入にあてることができます。(対象書籍はお店におたずねください。)

カネエイ書店 角館町岩瀬町 ☎53-2059	ブックイン105 角館町下菅沢 ☎55-1105
------------------------------	--------------------------------



子どもの靴の購入

幼児用の靴の購入にあてることができます。

シューピアザ
角館店
角館町下菅沢
☎54-1792



子どものおむつ、ミルク等の購入

子どものおむつ・ミルク等の購入にあてることができます。

薬王堂 秋田角館店
角館町小勝田中川原
☎42-8521



薬王堂 角館下菅沢店
角館町下菅沢
☎49-6525



ツルハドラッグ 角館店
角館町上菅沢
☎49-8390

ツルハドラッグ 田沢湖店
田沢湖生保内字街道ノ上
☎43-9268



DCMニコット 西木店
西木町上荒井字新屋
☎52-5200

「らくがき文房具セット」の購入

らくがき用の自由帳やペンをセットにした、サービス店オリジナル商品の購入にあてることができます。(500円セット・1,000円セット)
※単品での購入もできます。

カネエイ書店 角館町岩瀬町 ☎53-2059	ブックイン105 角館町下菅沢 ☎55-1105
------------------------------	--------------------------------

ワタナベ文具
角館町小勝田
☎55-1204



子どもの記念写真

子どもを含んだ記念写真の撮影及びプリント料金にあてることができます。

あおば写真
角館町上菅沢
☎54-2377

大沢写真館
田沢湖生保内字武蔵野
☎43-1432

みやまカメラ
角館町下岩瀬町
☎54-2220



子どもの飲料購入

「アンパンマンゼリー飲料セット」「アンパンマンジュースセット」の購入にあてることができます。

明治すまいるミルク
角館店
角館町岩瀬下夕野
☎54-3668



子どもの記念日用ケーキ購入

「子どもの誕生日等の記念日を祝うデコレーションケーキ」「クリスマスケーキ」の購入にあてることができます。

湖月まさき菓子店
田沢湖生保内字街道ノ上
☎43-0246

プチ・フレーズ
角館町横町
☎54-1997

ルーシーカンパニー
角館町上野
☎55-5752



予防接種

「インフルエンザ」及び「おたふく風邪」の予防接種費用にあてることができます。

※医療機関によって接種費用、接種年齢等が異なる場合がありますので、あらかじめご確認ください。
※会計時に少々お時間をいただく場合があります。
※おつりが生じないように現金と組み合わせてお支払いください。



仙北市

市立田沢湖病院
田沢湖生保内字浮世坂
☎43-1131

神代診療所
田沢湖神代字野中清水
☎44-2118

市立角館総合病院
角館町岩瀬
☎54-2111

仙北市西明寺診療所
西木町門屋字道目木
☎47-2123

おおさわ胃腸科内科
クリニック
角館町中菅沢
☎52-1133

大野医院
角館町東勝楽丁
☎53-2066

かとうファミリー
クリニック
田沢湖生保内字浮世坂
☎43-2123

大仙市

太田診療所
大仙市太田町横沢字窪関南
☎0187-88-2233

こにし胃腸内科
大仙市福田町
☎0187-88-8871

石井内科胃腸科医院
大仙市長野字新山
☎0187-56-7300

生和堂医院
大仙市刈和野字清光院後
☎0187-87-3070

後藤内科医院
大仙市高梨字田茂木
☎0187-62-1113

小山田医院
大仙市大曲須和町
☎0187-63-1133

黒澤医院
大仙市刈和野字清光院後
☎0187-75-0368

白鳥耳鼻咽喉科医院
大仙市福田町
☎0187-66-3387

柳田医院
大仙市横堀字南福嶋
☎0187-69-2101