

仙北市都市計画総括図 (用途・街路・公園)

田沢湖地区

平成二十五年二月印刷

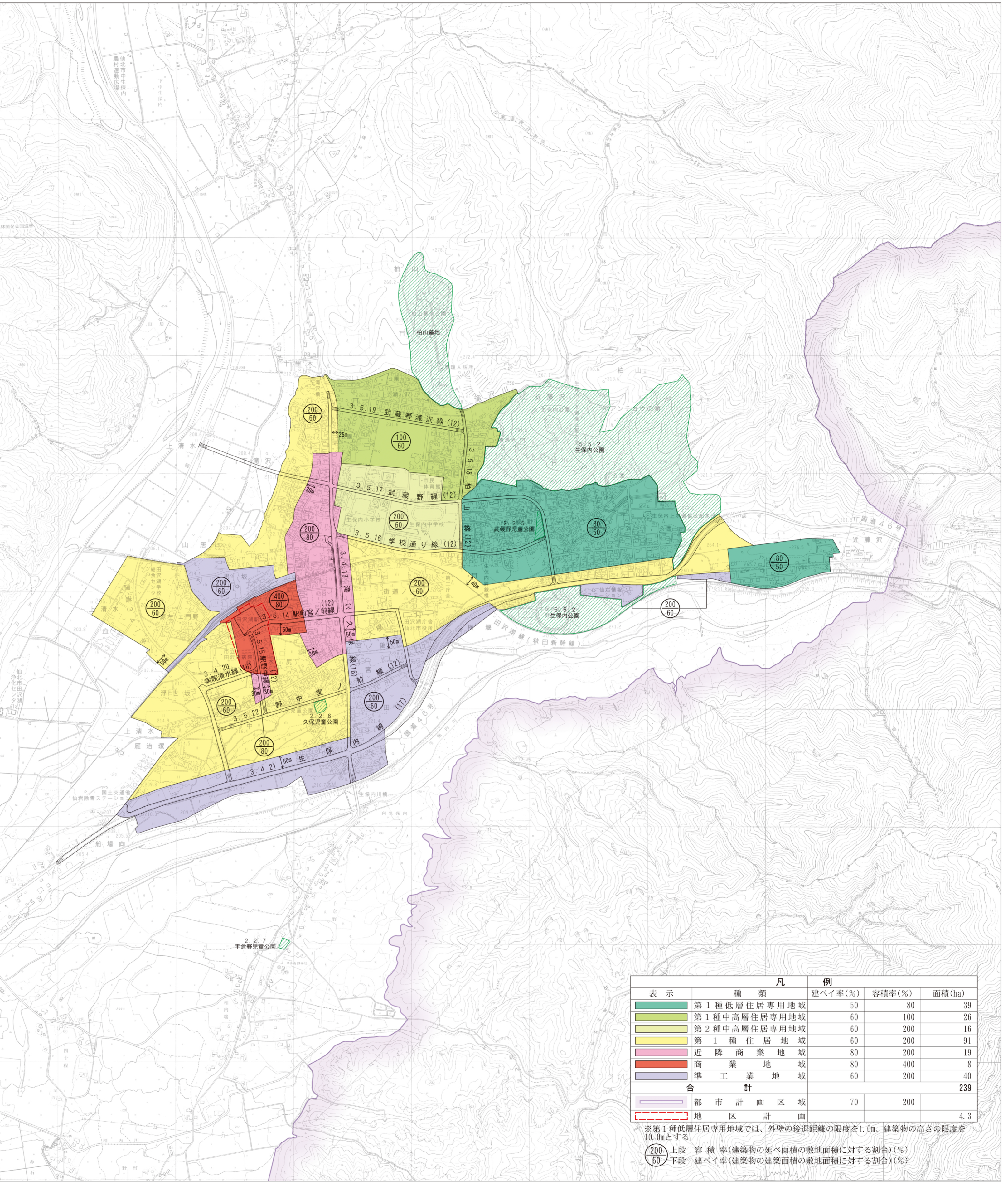
● 注 意 ●

- この図面は平成25年2月現在のものです。計画は変更することがありますので使用に当たってはご注意ください。
- 許可なくして複製することを禁じます。
- この図面は概略図ですので詳細については 仙北市役所 建設部 都市整備課でお調べください。

街路番号	路線名	起点	終点	幅員	延長	最終決定年月日及び告示番号
3.4.13	滝沢久保線	田沢湖生保内字上滝沢	田沢湖生保内字沼田	10m	1,620m	H24.11.20 (S37.6.29) 仙北市告示第112号
3.5.14	駅前宮ノ前線	田沢湖生保内字源左工門野	田沢湖生保内字沼田	12	980	H24.11.20 (S37.6.29) 仙北市告示第112号
3.5.15	駅野中線	田沢湖生保内字源左工門野	田沢湖生保内字野中	12	340	H24.11.20 (S37.6.29) 仙北市告示第112号
3.5.16	学校通り線	田沢湖生保内字武蔵野	田沢湖生保内字野中	12	910	H24.11.20 (S37.6.29) 仙北市告示第112号
3.5.17	武蔵野線	田沢湖生保内字山原	田沢湖生保内字武蔵野	12	1,810	H24.11.20 (S37.6.29) 仙北市告示第112号
3.5.18	柏山線	田沢湖生保内字武蔵野	田沢湖生保内字滝沢	12	570	H24.11.20 (S37.6.29) 仙北市告示第112号
3.5.19	武蔵野滝沢線	田沢湖生保内字上滝沢	田沢湖生保内字武蔵野	12	580	H24.11.20 (S51.9.3) 仙北市告示第112号
3.4.20	病院清水線	田沢湖生保内字野中	田沢湖生保内字水尻	16	650	H24.11.20 (S55.6.10) 秋田県告示第606号
3.4.21	生保内線	田沢湖生保内字武蔵野	田沢湖生保内字荒川	17	3,340	H24.11.20 (S60.12.3) 秋田県告示第606号
3.5.22	野中宮ノ前線	田沢湖生保内字野中	田沢湖生保内字宮ノ前	12	850	H24.11.20 (S37.6.29) 仙北市告示第112号
田沢湖計	10路線				11,650	
角館計	15路線				21,650	
合計	25路線				33,300	

※()は当初決定年月日

種別	番号	公園名	位置	最終決定年月日及び告示番号	計画決定面積	開設済面積
街区	2.2.5	武蔵野児童公園	田沢湖生保内字武蔵野	H24.11.20 (S45.6.11) 仙北市告示第112号	0.33ha	0.33ha
〃	2.2.6	久保児童公園	田沢湖生保内字久保	H24.11.20 (S51.11.1) 仙北市告示第112号	0.20	0.20
〃	2.2.7	手倉野児童公園	田沢湖生保内字大谷地	H24.11.20 (S51.11.1) 仙北市告示第112号	0.12	0.12
総合	5.5.2	生保内公園	田沢湖生保内字武蔵野ほか	H24.11.20 (S49.8.22) 仙北市告示第112号	42.20	13.80
街区公園計		3ヶ所			0.65	0.65
総合公園計		1ヶ所			42.20	13.80
小計		4ヶ所			42.85	14.45
墓園	1	柏山墓地	田沢湖生保内字柏山地区	H24.11.20 (S42.5.2) 仙北市告示第112号	10.00	4.70
計		5ヶ所			52.85	19.15



表示	種類	建ぺい率(%)	容積率(%)	面積(ha)
	第1種低層住居専用地域	50	80	39
	第1種中高層住居専用地域	60	100	26
	第2種中高層住居専用地域	60	200	16
	第1種住居地域	60	200	91
	近隣商業地域	80	200	19
	商業地域	80	400	8
	準工業地域	60	200	40
	合計			239
	都市計画区域	70	200	
	地区計画			4.3

※第1種低層住居専用地域では、外壁の後退距離の限度を1.0m、建築物の高さの限度を10.0mとする

200 上段 容積率(建築物の延べ面積の敷地面積に対する割合)(%)
60 下段 建ぺい率(建築物の建築面積の敷地面積に対する割合)(%)

(1) 平成24年 1:2,500を縮小編集
(2) 昭和56年田沢湖都市計画図1:10,000を編集

株式会社パスコ調製

仙北市