

仙北市都市計画総括図 (用途・街路・公園)

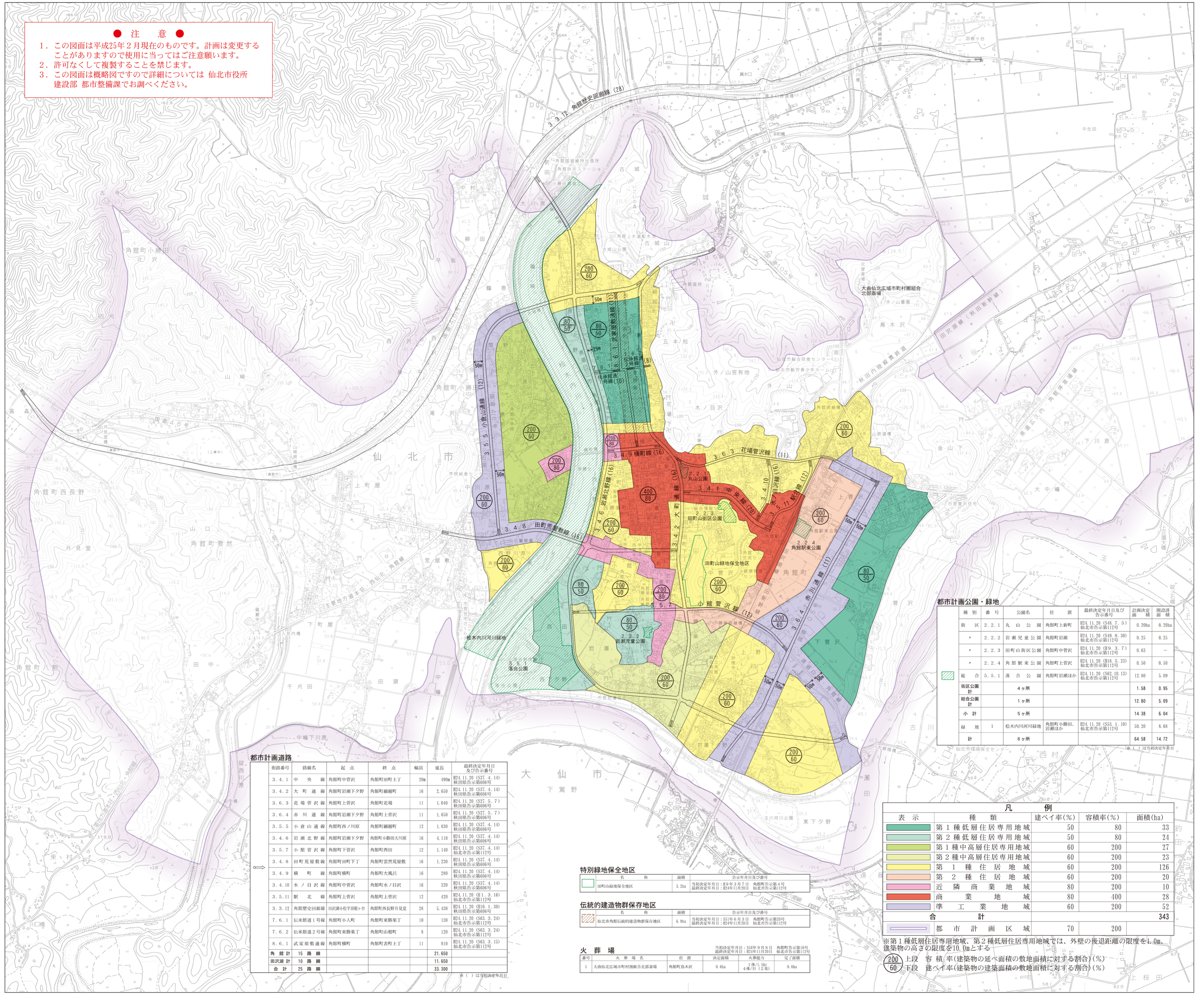
角館地区

(1/2)

平成二十五年二月印刷

注意

- この図面は平成25年2月現在のものです。計画は変更することがありますので使用に当たってはご注意ください。
- 許可なくして複製することを禁じます。
- この図面は概略図ですので詳細については 仙北市役所 建設部 都市整備課でお調べください。



都市計画道路

道路番号	路線名	起点	終点	幅員	延長	最終決定年月日 及告示番号
3.4.1	中央線	角館町中管沢	角館町田町上丁	20m	490m	昭和4.11.20 (昭和4.14) 秋田県告示第806号
3.4.2	大町通線	角館町若瀬下野	角館町越町	16	2,650	昭和4.11.20 (昭和4.14) 秋田県告示第806号
3.6.3	花場管沢線	角館町上管沢	角館町花場	11	1,040	昭和4.11.20 (昭和5.7) 秋田県告示第806号
3.6.4	赤川通線	角館町若瀬下野	角館町上管沢	11	1,650	昭和4.11.20 (昭和5.7) 秋田県告示第806号
3.5.5	小倉山通線	角館町西ノ川原	角館町越町	12	1,830	昭和4.11.20 (昭和4.14) 秋田県告示第806号
3.4.6	岩瀬北野線	角館町若瀬下野	角館町小倉田大川原	16	4,110	昭和4.11.20 (昭和4.14) 秋田県告示第806号
3.5.7	小館管沢線	角館町下管沢	角館町西田	12	1,140	昭和4.11.20 (昭和4.14) 秋田県告示第806号
3.4.8	田町荒尾線	角館町田町下丁	角館町荒尾	16	1,230	昭和4.11.20 (昭和4.14) 秋田県告示第806号
3.4.9	横町線	角館町横町	角館町大風呂	16	280	昭和4.11.20 (昭和4.14) 秋田県告示第806号
3.4.10	水ノ目沢線	角館町中管沢	角館町水ノ目沢	16	320	昭和4.11.20 (昭和4.14) 秋田県告示第806号
3.5.11	沢北線	角館町上管沢	角館町上管沢	12	420	昭和4.11.20 (昭和3.16) 昭北告示第112号
3.3.12	角館歴史回廊線	田沢町小松平	角館町西長野	28	5,430	昭和4.11.20 (昭和1.30) 秋田県告示第806号
7.6.1	伝承館通1号線	角館町小人町	角館町東勝安丁	10	130	昭和4.11.20 (昭和3.24) 昭北告示第112号
7.6.2	伝承館通2号線	角館町東勝安丁	角館町山根町	8	120	昭和4.11.20 (昭和3.24) 昭北告示第112号
8.6.1	武家屋敷通線	角館町横町	角館町表町上丁	11	810	昭和4.11.20 (昭和3.15) 昭北告示第112号
角館計	15路線				21,650	
田沢計	10路線				11,650	
合計	25路線				33,300	

都市計画公園・緑地

種別	番号	公園名	位置	最終決定年月日及び告示番号	計画決定面積	開設面積
街区	2.2.1	丸山公園	角館町上野町	昭和4.11.20 (昭和7.5) 昭北告示第112号	0.20ha	0.20ha
	2.2.2	岩瀬児童公園	角館町岩瀬	昭和4.11.20 (昭和8.30) 昭北告示第112号	0.25	0.25
	2.2.3	田町山街区公園	角館町中管沢	昭和4.11.20 (昭和3.7) 昭北告示第112号	0.63	0.63
	2.2.4	角館東公園	角館町上管沢	昭和4.11.20 (昭和8.5.23) 昭北告示第112号	0.50	0.50
総合	5.5.1	落合公園	角館町岩瀬	昭和4.11.20 (昭和8.13) 昭北告示第112号	12.80	5.09
街区公園計		4ヶ所			1.58	0.95
総合公園計		1ヶ所			12.80	5.09
小計		5ヶ所			14.38	6.04
緑地	1	松木内川河川緑地	角館町小倉田、 若瀬	昭和4.11.20 (昭和1.10) 昭北告示第112号	50.20	8.68
計		6ヶ所			64.58	14.72

表示 凡例

表示	種類	建ぺい率(%)	容積率(%)	面積(ha)
[Green]	第1種低層住居専用地域	50	80	33
[Light Green]	第2種低層住居専用地域	50	80	24
[Yellow-Green]	第1種中高層住居専用地域	60	200	27
[Yellow]	第2種中高層住居専用地域	60	200	23
[Orange]	第1種住居地域	60	200	126
[Light Orange]	第2種住居地域	60	200	20
[Red]	近隣商業地域	80	200	10
[Dark Red]	商業地域	80	400	28
[Purple]	準工業地域	60	200	52
[Blue-Gray]	合計			343

※第1種低層住居専用地域、第2種低層住居専用地域では、外壁の後退距離の限度をL.0m、建築物の高さの限度を10.0mとする

200 上段 容積率(建築物の延べ面積の敷地面積に対する割合)(%)
60 下段 建ぺい率(建築物の建築面積の敷地面積に対する割合)(%)

特別緑地保全地区

名称	面積	告示年月日及び告示番号
田町山緑地保全地区	3.20ha	昭和4.11.20 (昭和3.7) 昭北告示第112号

伝統的建造物群保存地区

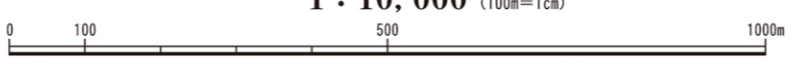
名称	面積	告示年月日及び告示番号
仙北市角館歴史回廊的建造物群保存地区	6.90ha	昭和4.11.20 (昭和1.30) 昭北告示第806号

火葬場

番号	火葬場名	位置	決定面積	火葬能力	完了面積
1	大仙北広域市町村圏組合北部斎場	角館町島木	0.6ha	4名/1室	0.6ha

(1) 平成24年 1:2,500を縮小編集
(2) 平成2年角館都市計画図1:10,000を編集

1:10,000 (100m=1cm)



株式会社パソコ調製

仙北市