

TAZAWAKO KAKUNODATE RIDE PASS

田沢湖・角館 周遊パス



- 1 Pass holder (2,000Yen) can get on and off bus at any bus stops as many times as will for a day within the Tazawako-Kakunodate area.
- 2 Bus runs a total of 6 trips on 2 routes (3 clockwise and 3 counter-clockwise routes to and around the lake) daily, and no booking is necessary.
- 3 Bus is connected to Akita-Shinkansen trains at JR Tazawako and JR Kakunodate Stations.
 - Bus is Connected to Nyuto-Line buses at Tazawako Eki (Tazawako Station) and Tazawako Shirahama Rest House.
 - Bus is also connected to Nairiku-Line trains at Kakunodate and Yatsu Stations

- 1 1日 2,000円で田沢湖・角館エリア内を何度でも乗り放題!
- 2 1日 6便(時計回り、反時計回り各3便)が毎日運行。予約不要
- 3 JR田沢湖駅・角館駅で秋田新幹線に接続 ● 田沢湖駅▶田沢湖白浜(レストハウス)で乳頭線に接続 ● 角館駅▶八津駅で内陸線に接続

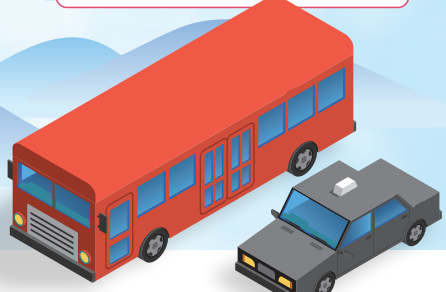


**TAZAWAKO
KAKUNODATE
RIDE PASS**
田沢湖・角館 周遊パス
←Route map→
路線図



わかすぎ号 Wakasugi
時計回り (Clockwise)

こまくさ号 Komakusa
反時計回り (Counter clockwise)



Tourist Information
お問い合わせ

事務局 一般社団法人 田沢湖・角館観光連盟 TEL.0187-43-3352
 Tourist Information Center "Folake" TEL.0187-43-2111 folake@tazawako.org
 Tourist Information Center "Kaunodate-Ekimae-Gura" TEL.0187-54-2700 info@kakunodate-kanko.jp

WAKASUGI Timetable わかすぎ号 時刻表

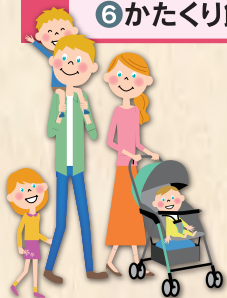
Course (コース)

1	10:50	11:08	11:16	11:21	11:32	11:39
	①Tazawako Sta.▶②Warabiza▶③Kaunodate Sta.▶④Sakuranamiki P▶⑤Kurion▶⑥Katakuri Center▶ ①田沢湖駅▶▶▶②わらび座▶▶▶③角館駅▶▶▶④桜並木 P▶▶▶⑤クリオン▶▶▶⑥かたくり館▶▶▶					
			12:07		12:20	
	Statue of Tatsuko▶Goza no Ishi shrine▶⑦Tazawako Rest House▶①Tazawako Sta. たつこ像(車窓)▶▶▶御座石神社経由▶▶▶⑦田沢湖レストハウス▶▶▶①田沢湖駅					
2	13:00	13:18	13:26	13:31	13:42	13:49
	①Tazawako Sta.▶②Warabiza▶③Kaunodate Sta.▶④Sakuranamiki P▶⑤Kurion▶⑥Katakuri Center▶ ①田沢湖駅▶▶▶②わらび座▶▶▶③角館駅▶▶▶④桜並木 P▶▶▶⑤クリオン▶▶▶⑥かたくり館▶▶▶					
			14:17		14:30	
	Statue of Tatsuko▶Goza no Ishi shrine▶⑦Tazawako Rest House▶①Tazawako Sta. たつこ像(車窓)▶▶▶御座石神社経由▶▶▶⑦田沢湖レストハウス▶▶▶①田沢湖駅					
3	15:00	15:18	15:26	15:31	15:42	15:49
	①Tazawako Sta.▶②Warabiza▶③Kaunodate Sta.▶④Sakuranamiki P▶⑤Kurion▶⑥Katakuri Center▶ ①田沢湖駅▶▶▶②わらび座▶▶▶③角館駅▶▶▶④桜並木 P▶▶▶⑤クリオン▶▶▶⑥かたくり館▶▶▶					
			16:17		16:30	
	Statue of Tatsuko▶Goza no Ishi shrine▶⑦Tazawako Rest House▶①Tazawako Sta. たつこ像(車窓)▶▶▶御座石神社経由▶▶▶⑦田沢湖レストハウス▶▶▶①田沢湖駅					

KOMAKUSA Timetable こまぐさ号 時刻表

Course (コース)

1	10:50	11:03				
	①Tazawako Sta.▶⑦Tazawako Rest House▶Goza no Ishi shrine▶Statue of Tatsuko▶ ①田沢湖駅▶▶▶⑦田沢湖レストハウス▶▶▶御座石神社経由▶▶▶たつこ像(車窓)▶▶▶					
	11:31	11:38	11:49	11:54	12:02	12:20
	⑥Katakuri Center▶⑤Kurion▶④Sakuranamiki P▶③Kaunodate Sta.▶②Warabiza▶①Tazawako Sta.▶ ⑥かたくり館▶▶▶⑤クリオン▶▶▶④桜並木 P▶▶▶③角館駅▶▶▶②わらび座▶▶▶①田沢湖駅					
2	13:00	13:13				
	①Tazawako Sta.▶⑦Tazawako Rest House▶Goza no Ishi shrine▶Statue of Tatsuko▶ ①田沢湖駅▶▶▶⑦田沢湖レストハウス▶▶▶御座石神社経由▶▶▶たつこ像(車窓)▶▶▶					
	13:41	13:48	13:59	14:04	14:12	14:30
	⑥Katakuri Center▶⑤Kurion▶④Sakuranamiki P▶③Kaunodate Sta.▶②Warabiza▶①Tazawako Sta.▶ ⑥かたくり館▶▶▶⑤クリオン▶▶▶④桜並木 P▶▶▶③角館駅▶▶▶②わらび座▶▶▶①田沢湖駅					
3	15:00	15:13				
	①Tazawako Sta.▶⑦Tazawako Rest House▶Goza no Ishi shrine▶Statue of Tatsuko▶ ①田沢湖駅▶▶▶⑦田沢湖レストハウス▶▶▶御座石神社経由▶▶▶たつこ像(車窓)▶▶▶					
	15:41	15:48	15:59	16:04	16:12	16:30
	⑥Katakuri Center▶⑤Kurion▶④Sakuranamiki P▶③Kaunodate Sta.▶②Warabiza▶①Tazawako Sta.▶ ⑥かたくり館▶▶▶⑤クリオン▶▶▶④桜並木 P▶▶▶③角館駅▶▶▶②わらび座▶▶▶①田沢湖駅					



May arrive or depart behind the schedule.
Please be sure to plan a sufficient transfer time.

気象や道路状況等で遅延が起きる可能性がありますので、乗り継ぎ等には十分余裕をもった時間帯をお選びください。

交通のご案内

●JR

東京～田沢湖 秋田新幹線 (約2時間50分)
東京～角館 秋田新幹線 (約3時間)
仙台～田沢湖 秋田新幹線 (約1時間15分)
仙台～角館 秋田新幹線 (約1時間30分)

●空

東京～秋田 (約65分) 名古屋～秋田 (約70分)
札幌～秋田 (約55分) 大阪～秋田 (約80分)

●エアポートライナー

秋田空港→
お申し込み先(前日の12:00まで要予約)
エアポートライナー専用受付
TEL.018-867-7444

