



「ねぎ坊主」

平福百穂に学んだ郷土出身の画家

伊藤昇 日本画展

同時開催 平福穂庵・百穂展

2017.6.8(木) → 7.27(木) 会期中無休

仙北市立 角館町平福 記念美術館

いとう のぼる

伊藤昇は1912年(明治45年)、田沢村(現秋田県仙北市田沢湖田沢)生まれの日本画家で、1993年(平成5年)に神奈川県鎌倉市で亡くなっております。享年81歳。

伊藤は当美術館とは縁深く、現在美術館であるこの地にあった旧制角館中学校(現秋田県立角館高等学校)の第1期生で、東京美術学校(現東京藝術大学)では角館町出身の日本画家・平福百穂の最晩年の弟子として日本画を学びました。

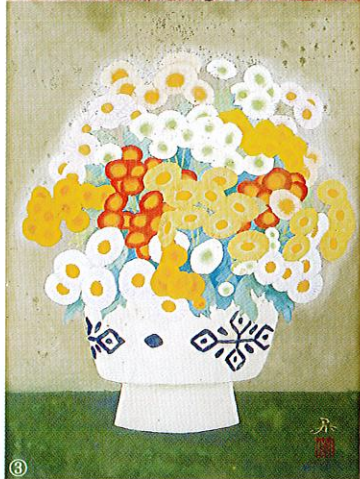
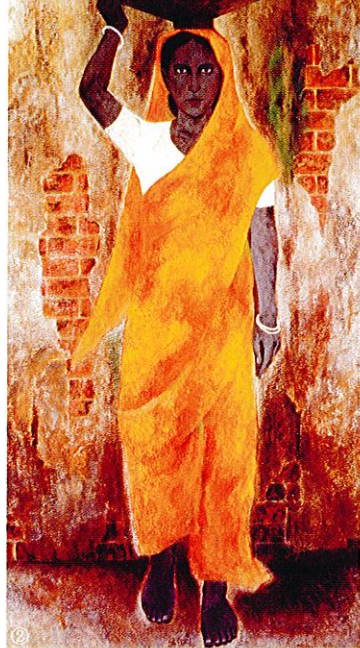
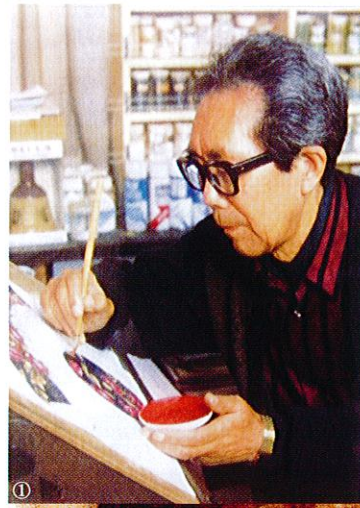
その後、中村岳陵に師事。日展、日春展、仲交会、鎌倉美術展などを主な作品発表の場として活躍しました。

伊藤は美術教育者として神奈川県内で高校教師を務め、また「昇美会」を主宰し、広く美術教育にも尽力しました。

昨年、ご遺族より長年寄託されていた日本画作品、スケッチ、遺品に加え、鎌倉で保管されていた日本画作品等あわせて131点もの寄贈を受けました。これら伊藤作品の全貌を紹介したいという思いから、今展覧会を企画しました。海外を取材し描いた大作をはじめ暮らしていた鎌倉の風景、そして身近にある植物や生物のスケッチ等を優しく繊細なタッチで描いています。今展覧会を通して伊藤昇という郷土出身のすばらしい画家がいたことを知ってもらえれば幸いです。

平成29年6月

仙北市立角館町平福記念美術館



- ①伊藤昇画伯写真
- ②運ぶ(1985日春展)
- ③小菊
- ④百穂先生
- ⑤極楽鳥花
- ⑥ペゴニア(スケッチ)



仙北市立 角館町平福記念美術館

〒014-0334 秋田県仙北市角館町表町上丁4-4
TEL.0187-54-3888 FAX.0187-54-3890

会期中無休

時間 / 午前9時～午後5時(入館は4時30分まで)

入館料 / 一般(高校生以上)300円 小人(中学生以下)200円

※仙北市民は無料